

WEEKLIKSE
PITKOS



INHOUD

Suid-Amerikaanse weer	2
Brasilië Markoorsig	3
Argentinië Markoorsig	4
Pariteite	5
Veldagent	6

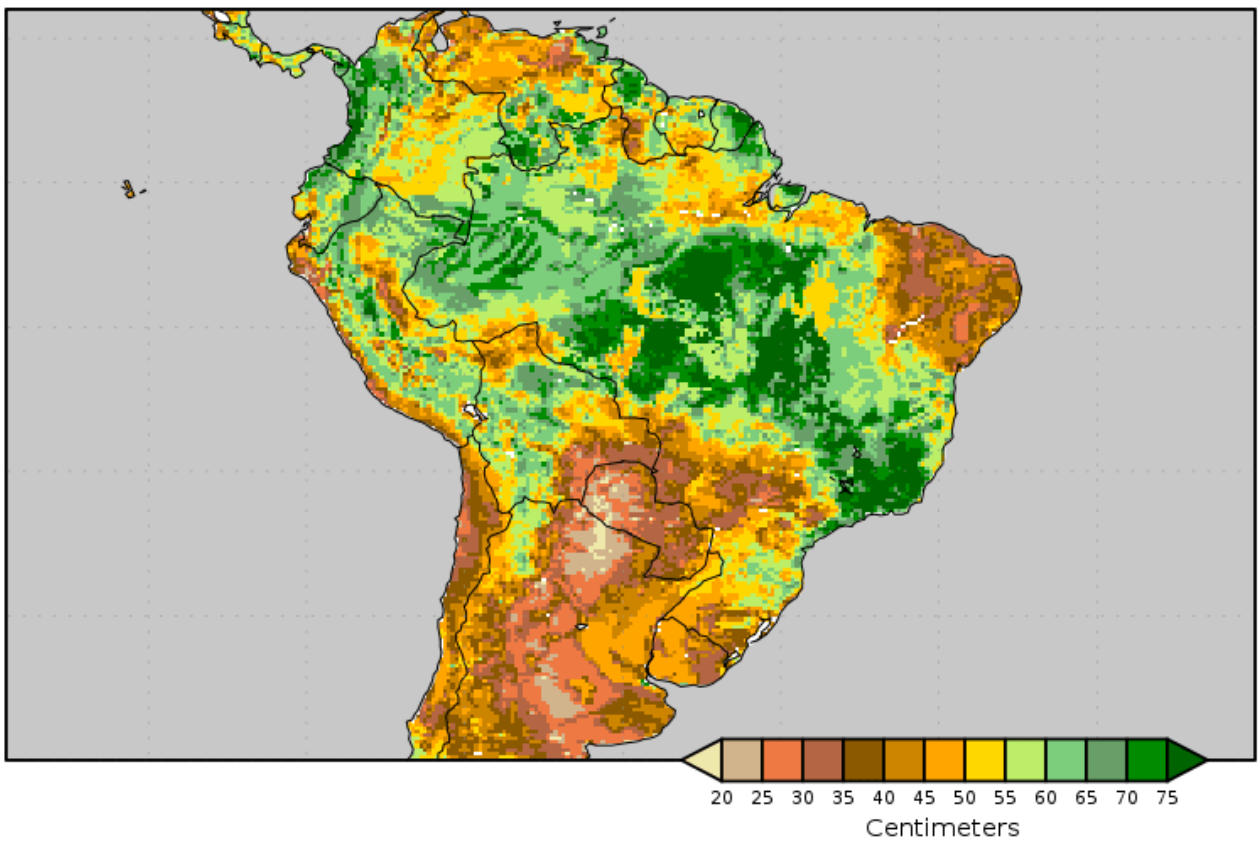
SUID-AMERIKAANSE WEER

Die weer in Suid-Amerika dryf tans die mark. Argentinië en Paraguay sal hierdie week droog en warm bly, maar moontlike reën behoort volgende week verligting bring.

Aanvanklike grondvog

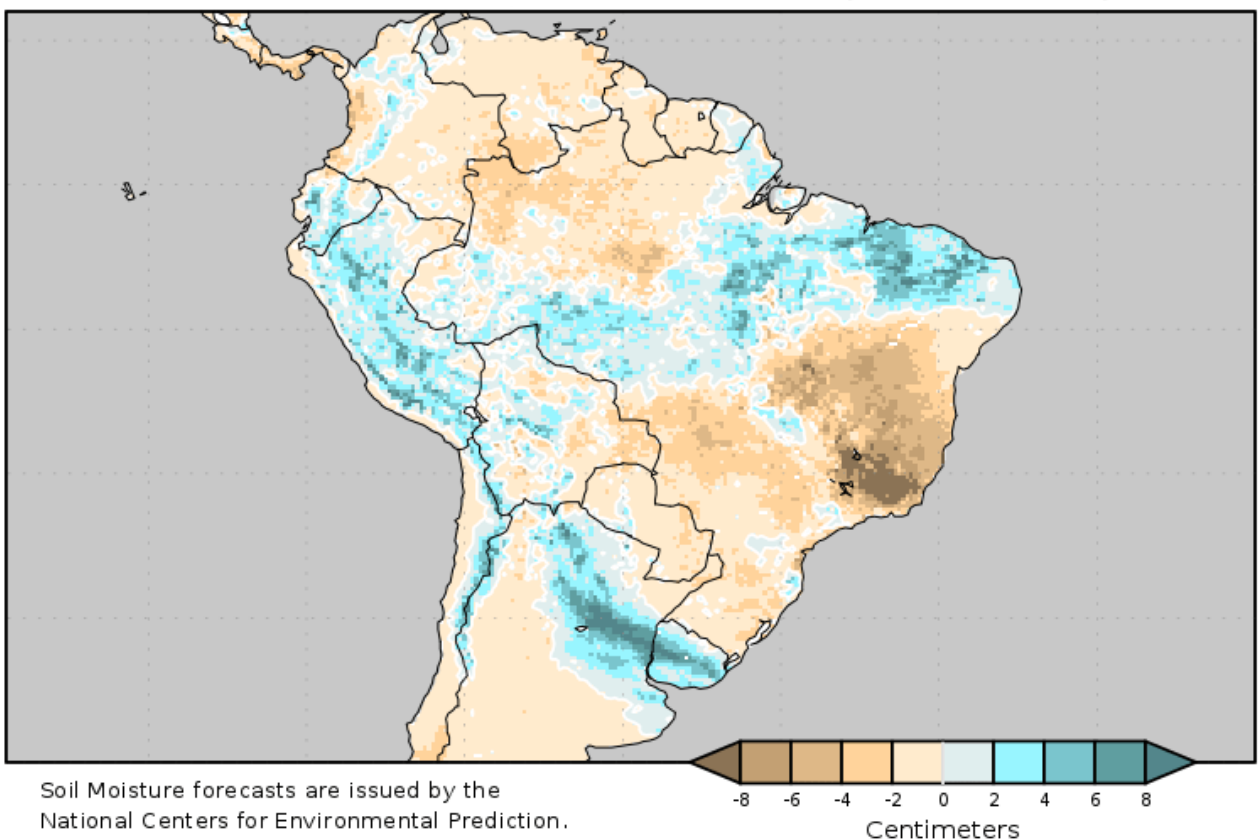
Liquid Water in top 2 meters of soil

Valid time: Tue, 11 JAN 2022 at 00Z



Grondvog verandering

00Z 11 JAN 2022 to 00Z 19 JAN 2022



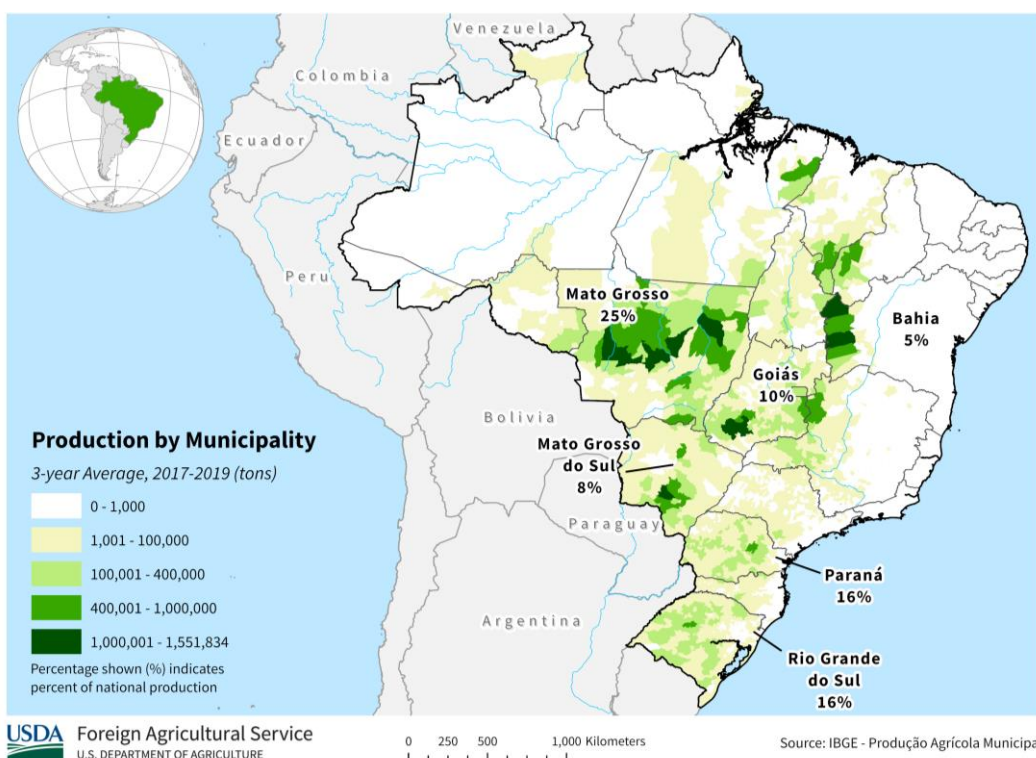
Soil Moisture forecasts are issued by the National Centers for Environmental Prediction.



MARKOORSIG

Brasilië

- **Mato Grosso**, Brasilië se top-sojaboonstaat het reeds begin oes. Planttyd was vanjaar tydiger en die weer was grootliks gunstig. Groot opbrengste word verwag, en die oes kan selfs beter wees as aanvanklike verwagtinge, wat tekorte elders gedeeltelik kan vergoed.
- **Rio Grande do Sul**, Brasilië se tweede grootste sojaboonprodusent se oesverwagtinge lyk egter minder belowend. Warm temperature word vir die middel van die maand voorspel en die enigste substansiële reën in sig is ten minste 10-dae uit, alhoewel voorspellings minder betroubaar is tydens dié tydramwerk. Minder as 50% van die gemiddelde reënval het die afgelope twee maande geval.
- Die stand van sojabone in **Parana**, Brasilië se nommer drie sojaboonstaat is dalk die mees kommerwekkendste. Slegs 30% van die oes word hierdie week in goeie toestand beskou, af van 57% twee weke tevore, en 92% vier weke vantevore. Sowat 31% van die sojabone is in 'n slegte toestand.
Parana se sojaboonoes was nog nooit in die afgelope paar jaar so swak gegradeer soos tydens hierdie week nie. Die swakste vroeë Januarie-graderings was laas in 2019 met 58% goed en 12% sleg, en die tweede swakste was verlede jaar met 79% goed en 3% sleg. Meeste ander jare was sojabone in die gebied gegradeer as 88% goed of hoër.
Sowat 80% van Parana se sojabone is tans in blom en vestig peule, reën is dus onmiddellik nodig.
- In die **noordweste van Parana** het Mato Grosso do Sul se landboufederasie vandeeweke berig dat reënval in die staat se gewas-swaar suidelike streke verlede maand 25-50% van normal was, die situasie bly “kritiek”. Middel-Desember data het getoon 91% van die staat se sojabone is in 'n goeie toestand, maar die suidwestelike-gedeeltes was nader aan 70%.
- **Paraguay** se droogte is so erg dat die regering Woensdag verligtingsmaatreëls vir geaffekteerde boere aangekondig het, insluitend belastingverlagings. Paraguay is die vierde grootste sojaboonuitvoerder. Boere in die gebied behoort binne minder as 'n maand te begin oes.





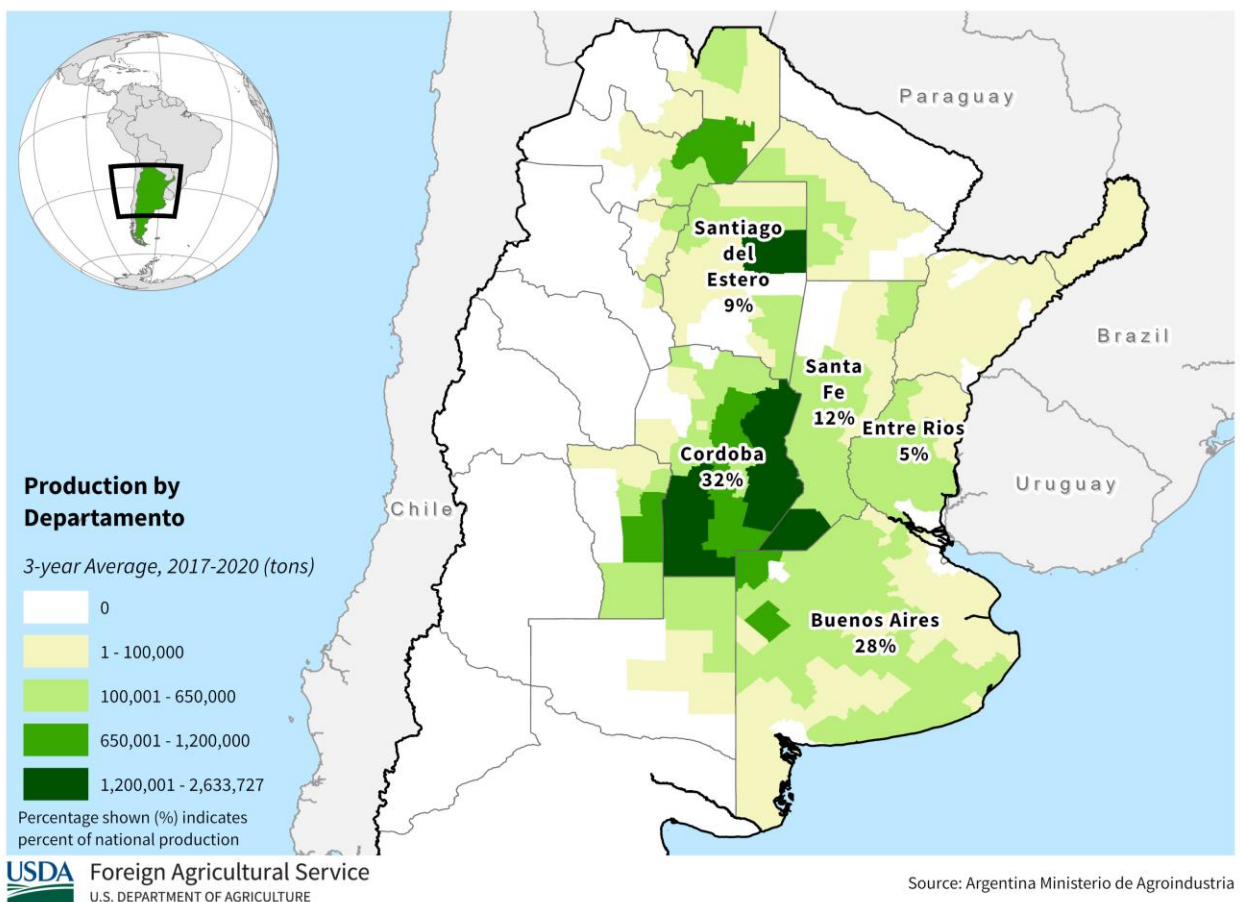
MARKOORSIG

Argentinië

La Niña dui nie noodwendig op 'n swak sojaboones vir **Argentinië** nie, maar die meeste van die land se droogste jare, en swakste opbrengste, het saamgeval met 'n La Niña-siklus. Verlede jaar se La Niña het Argentinië se sojaboon-opbrengste beperk, alhoewel dit nie 'n rampspoedige oes was soos in die 2017/2018 oesjaar nie - ook 'n La Niña-seisoen.

Toestande tans is beter as 'n jaar gelede, maar is egter op 'n afwaartse neiging.

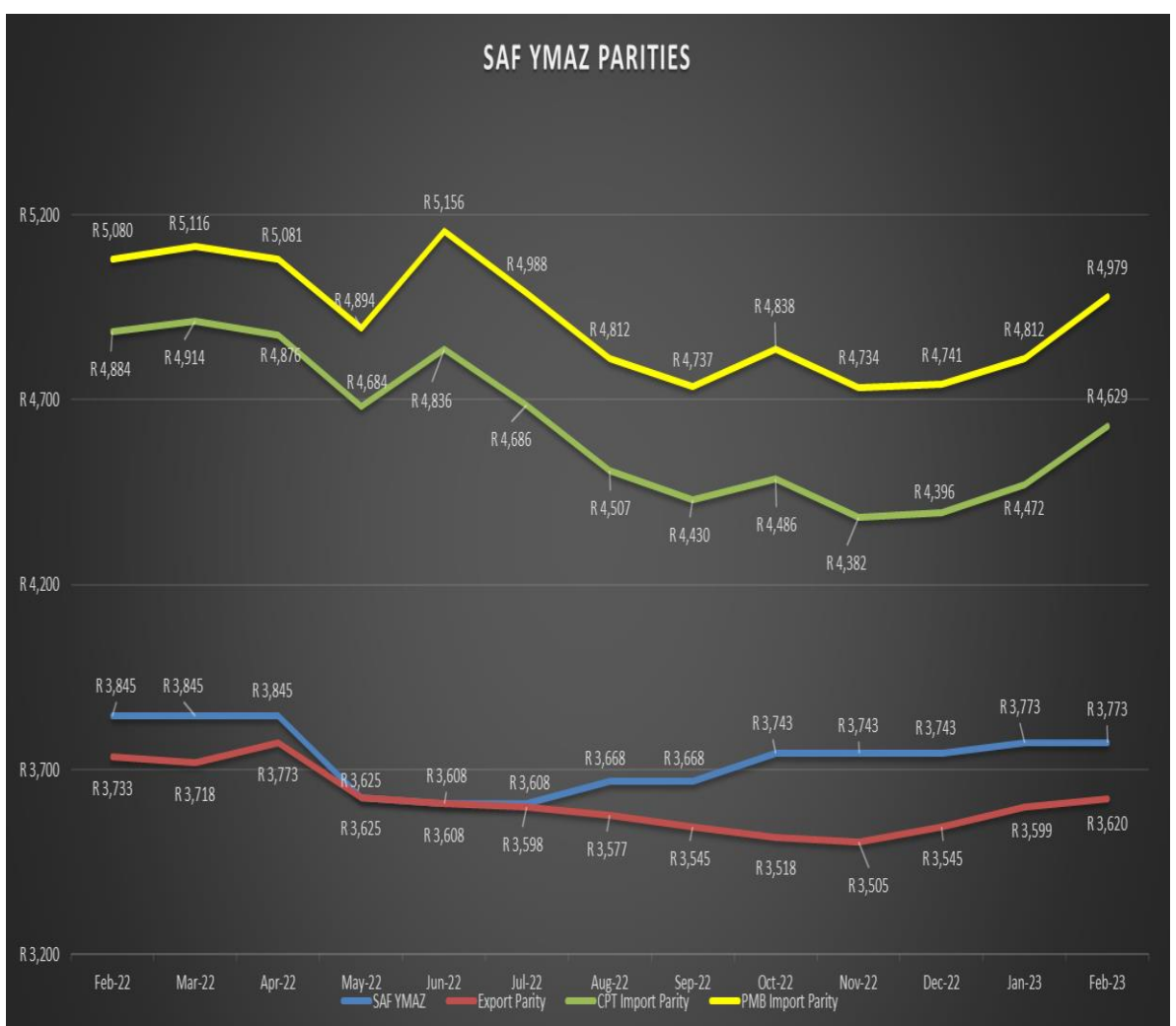
- Volgens Argentinië se Bolsa de Cereales-verslag van 30 Desember is sowat 56% van die sojabone as goed of uitstekend beskou, af van 71% die vorige week, maar steeds ver bo 'n jaar gelede se 36%.
- Swak en baie swak graderings het tot 8% gestyg, vanaf 3% 'n week gelede, identies aan verlede jaar.
- Vogtoestande is ongeveer dieselfde jaar-op-jaar. Bolsa de Cereales toon dat 69% van die gebied gunstige vog het, af van 80% die vorige week, maar naby aan 'n jaar gelede se 67%.
- Argentinië se mees kritieke opbrengstydperk is gedurende Februarie en Maart. Daar word egter warm en droë weer voorspel vir die volgende tien dae wat gewasse selfs meer kwesbaar kan maak.



PARITEITE

GEELMIELIES

	Mar'22	Mei'22	Jul'22	Sept'22
PMB-invoerpariteit	R5 116	R4 894	R4 988	R4 737
CPT-invoerpariteit	R4 914	R4 684	R4 686	R4 430
SAFEX-geelmielies	R3 845	R3 625	R3 608	R3 668
DBN-uitvoerpariteit	R3 718	R3 625	R3 598	R3 545



VELDAGENT

SUID-AFRIKA GAANUITVOERE VANAF 1 MEI TOT 31 DESEMBER '21

GEELMIELIES

Land1	Totaal
Angola	7 470
Botswana	6 674
Eswatini (Swaziland)	67 701
Ghana	9 505
Italië	27 150
Japan	723 420
Korea	319 054
Lesotho	270
Mosambiek	31 221
Namibië	31 893
Saoedi-Arabië	1 665
Seychelles	769
Spanje	103 410
Taiwan (Republiek van China)	542 380
Viëtnam	267 558
Zimbabwe	27
Toenemende Totaal	2 140 167

WITMIELIES

Land	Totaal
Angola	3 687
Botswana	164 357
Eswatini (Swaziland)	22 047
Italië	81 995
Lesotho	43 691
Mosambiek	47 395
Namibië	33 576
Zimbabwe	4 616
Toenemende Totaal	401 364

KONTAK ONS

+27 (013) 243 1166
Info@randagri.co.za
www.randagri.co.za

