

WEEKLIKSE  
**PITKOS**

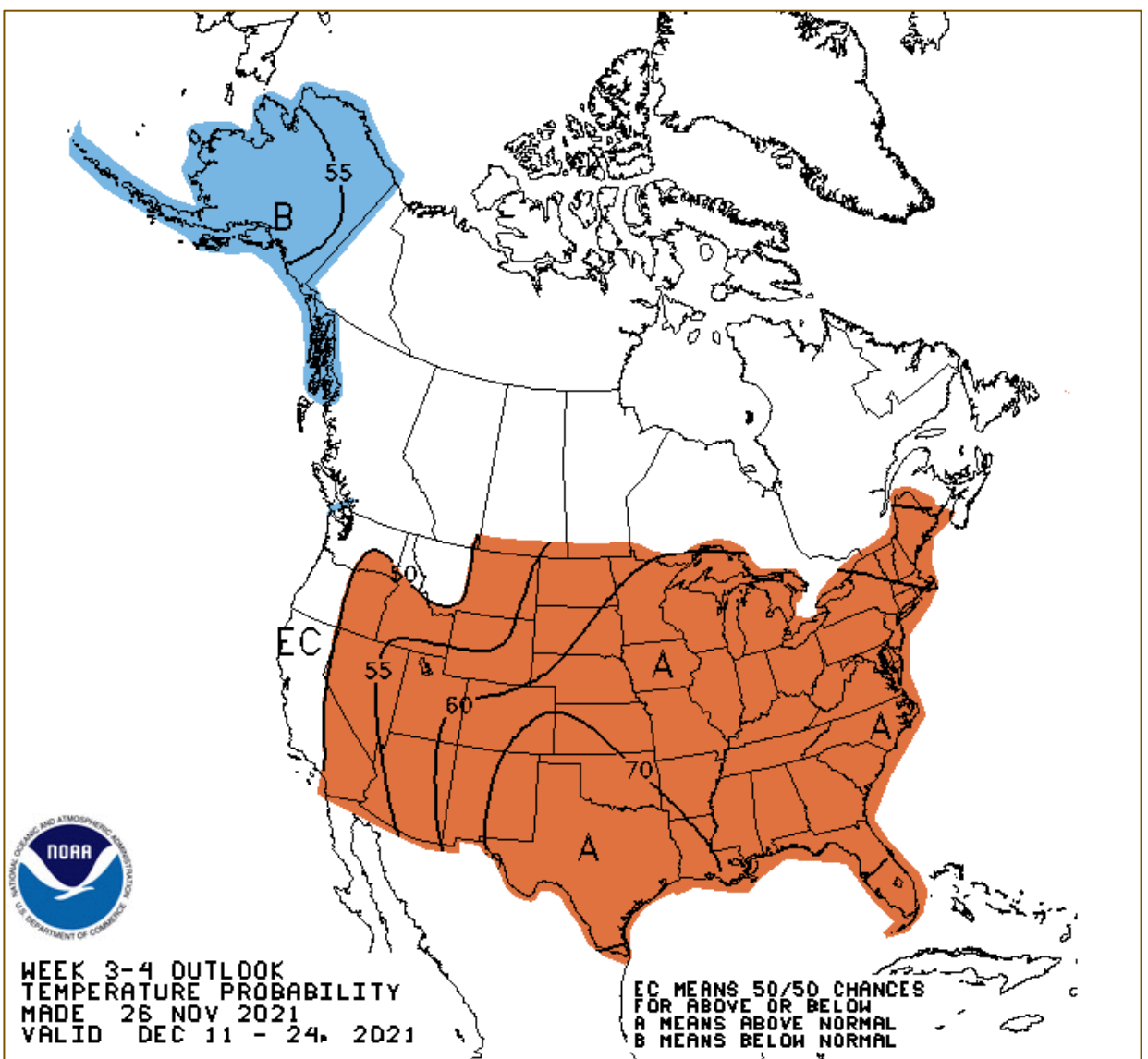


## INHOUD

Internasionale weer	2-3
Markoorsig	4
Pariteite	5
Opsiestrategieë	6
Veldagent	7

# INTERNASIONALE WEER

- **Suid-Amerikaanse weer word fyn dopgehou, veral Argentinië en Suid-Brasilië:** Kumulatiewe reënval het ondernormaal geglip, terwyl die 10-dae voorspelling op wydverspreide reënval toon.
- **Die Delta** sal regdeur volgende week redelik droog wees, wat die oorblywende oes en veldwerk sal bevoordeel.
- **Noordelike Middeweste:** Droër en warmer weer word vir die res van die week verwag.



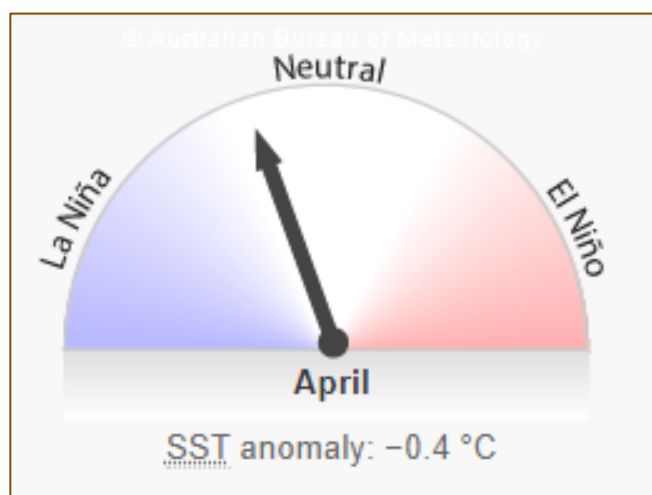
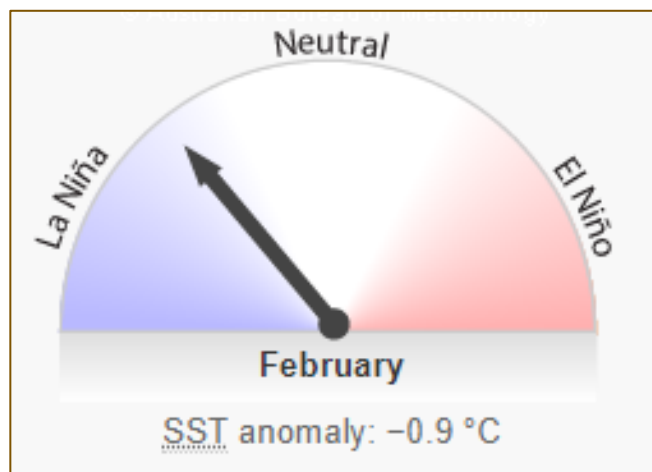
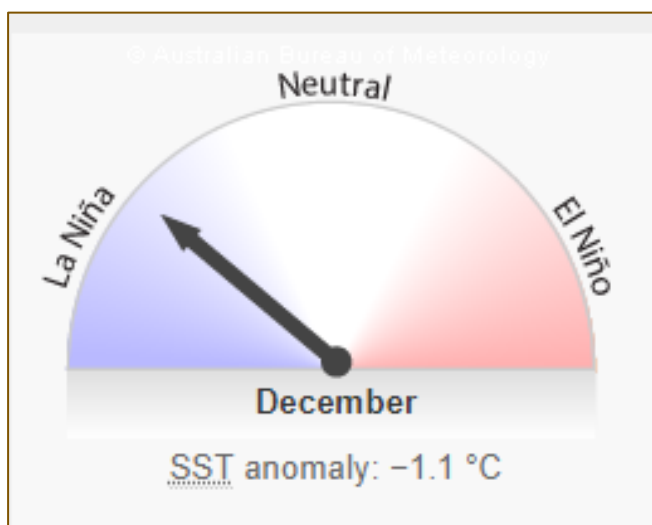
# INTERNASIONALE WEER

## LA NIÑA-UITKYK

### Dis amptelik: La Niña is op pad

Die Buro vir Metrologie het bevestig wat boere lankal vermoed – La Niña is vir hierdie somer in die tropiese Stille Oseaan gevestig. Die Buro se *ENSO-uitkyk* is tot La Niña geëskaleer.

- La Niña beteken verhoogde reënval oor oostelike, suidelike en sentrale Australië.
- Klimaatmodelle voorspel dat La Niña deur die laat somer en vroeë herfs van 2022 in die suidelike halfrond sal voortduur.
- Australië beloop die risiko van wydverspreide oorstromings ná die natste lente sedert 2011.
- La Niña dui ook 'n verhoogde kans op tropiese siklone.
- Hittegolwe is steeds moontlik en sal langer, maar minder ekstrem, wees.
- Gedurende die somer verhoog La Niña-verskynsels die waarskynlikheid van bogemiddelde reënval oor dele van noordelike en oostelike Australië.
- Australië het op koers vir 'n goeie winteroes gebly, ten spyte van November-reën wat tot oesbekommernisse en potensiële kwaliteit-afgraderings in sommige gebiede gelei het.
- Terwyl 'n La Niña meer reën vir die Stille Oseaan Noordwes kan beteken, is dit dikwels baie droër in Kalifornië en ander suidelike state en kan dit met meer bosbrande gepaard gaan.



**Gemiddelde internasionale modelvooruitsigte vir 'n La Niña-episode.**



# MARKOORSIG

## MIELIES:

Die langer prystendens sal gesentreer word op Desember–Januarie weer in Argentinië en suidelike Brasilië. Volgens AgResource was die toestande tot dusver gunstig. Klimaatvoorligting was egter konsekwent in die projeksie van droë weer in die streke gedurende die wintermaande.

Chinese aankope van VSA mielies word in die eerste kwartaal van 2022 verwag.

VSA mielie-etanolproduksie het ook optimistiese markidees aangemoedig, met totale wat 'n gemiddeld van een miljoen vate per dag vir die sewende agtereenvolgende week oorskry het. USDA het 'n toename van 4,4% in die seisoen totaal voorspel vir mielies wat tot etanol verwerk word.

## KORING:

Die VSA se huidige koringverkopeboek vul stadiger as verwag. As reën en sneeu nie daarin slaag om vogreserwes oor die wintermaande aan te vul nie, kan dit 'n probleem vir 2022-opbrengste word (vir lente-, sowel as herfs-gesaaide winterkoring). Bekommernisse blyk tans meer gefokus te wees op sagte rooi winterkoring, die basis van die CBOT-kontrak.

Alhoewel dit minder omvangryk as verlede jaar is, vind die huidige VSA droogte in 'n jaar plaas waar veelvuldige oeskwessies regoor die wêreld reeds pryse tot meerjarige hoogtepunte dryf. Met nog 'n skok van berigte van 'n reënbeskadigde vroeë oes in dele van Australië – en droë weer in die voormalige Sowjet unie en Sentraal-/Oos-Europa.

Markte reageer ook steeds op onsekerheid oor hoe Rusland, as top koringverskaffer, hul uitvoerbelasting en -kwota in die nuwe jaar gaan gebruik om voorrade vir die plaaslike mark te bewaar. Argentinië se voorspelde rekord-oes het pas begin en is moontlik deur 'n hittegolf in suidelike produserende streke geraak.

## SOJABONE:

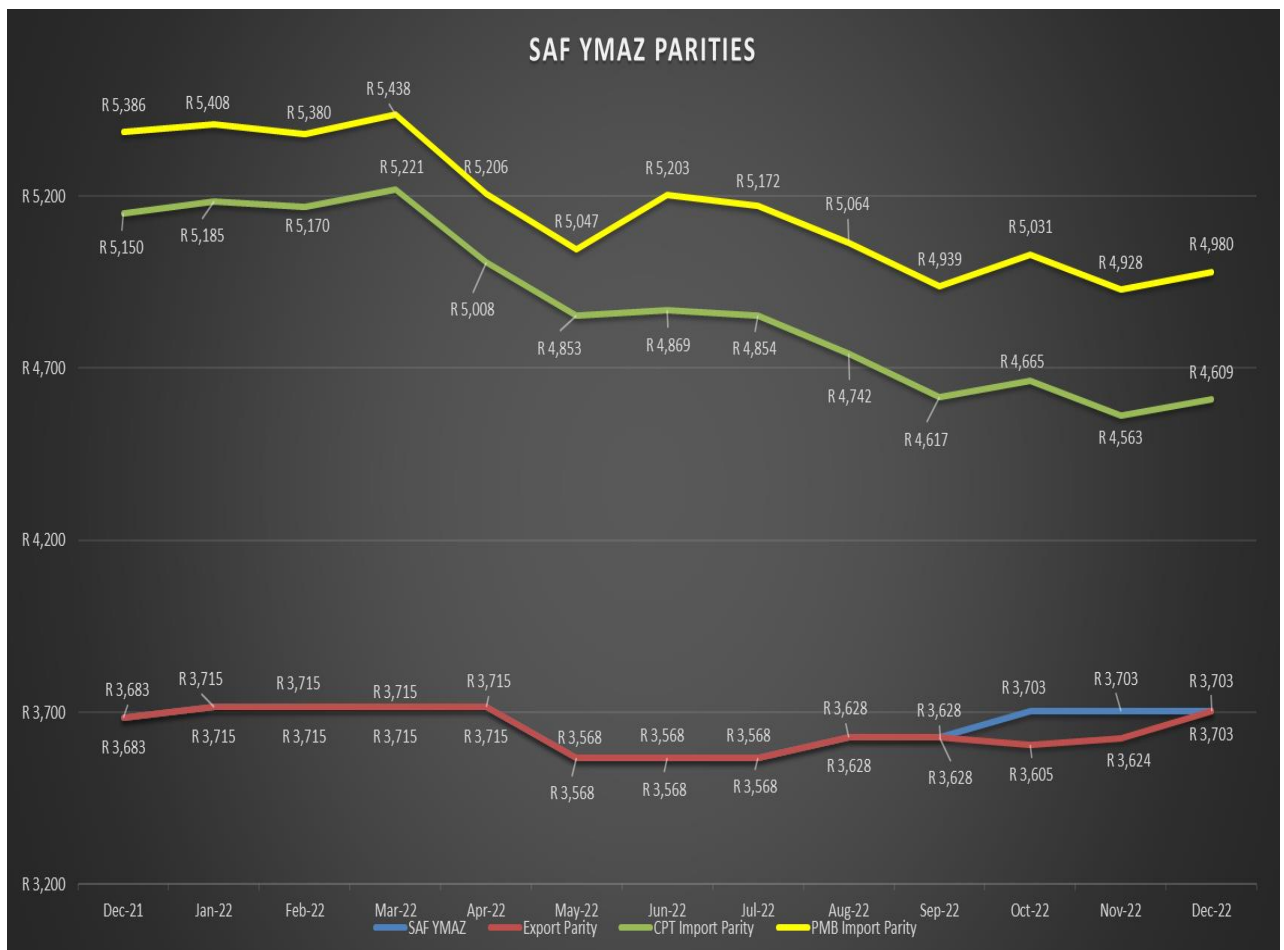
Verkopers moet die teengewig van 'n La Niña-jaar in Suid-Amerika respekteer, met inagneming van opbrengsbeperkende droogte se risiko. 'n Suksesvolle Suid-Amerikaanse sojaboon-oes kan die lae globale voorraad/gebruiksverhouding vir sojabone, wat die sleutel tot die handhawing van pryssterkte in die nuwe seisoen tot dusver was, verander.



# PARITEITE

## GEELMIELIES

	Des'21	Mei'22	Jul'22	Sept'22
PMB-invoerpariteit	R5 386	R5 047	R5 172	R4 939
CPT-uitvoerpariteit	R5 150	R4 853	R4 854	R4 617
SAFEX-geelmielies	R3 683	R3 568	R3 568	R3 628
DBN-uitvoerpariteit	R3 683	R3 568	R3 568	R3 628



# OPSIESTRATEGIEË



## Minimum/Maksimum opsie strategieë vir 2022

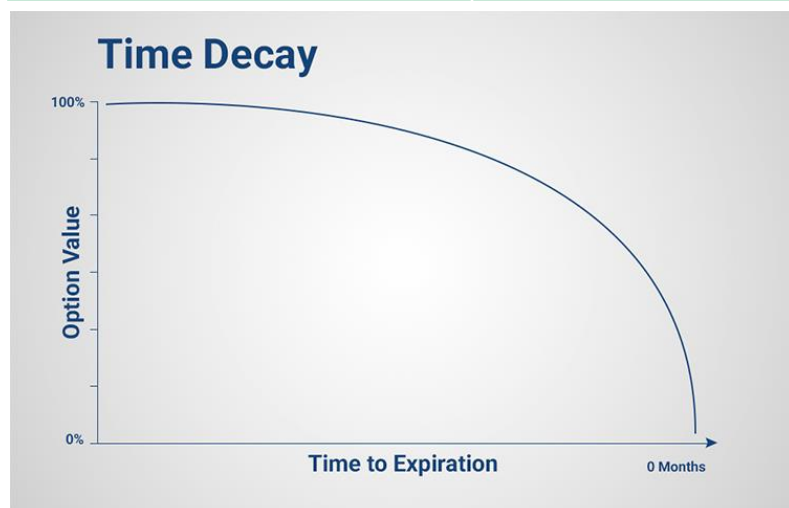
**Koop** “at the money put” opsie vir lewering Julie 2022 (“long put”)

	WM	YM
Julie 2022 SAFEX prys	R3 294	R3 464
“Put” trefprys	R3 300	R3 460
“Put” premie betaal	R235	R245
Minimum SAFEX-prys	R3 208	R3 311

**Verkoop** “out the money call” opsie vir lewering Julie 2022 (“short call”)

	WM	YM
Julie 2022 SAFEX-prys	R3 294	R3 464
“Call” trefprys	R3 600	R3 800
“Call” premie ontvang	R143	R96
Maksimum SAFEX-prys	R3 508	R3 651

Ongeveer die opsie koste	R92	R149
--------------------------	-----	------



*'n Minimum/ maksimum opsie strategie stel 'n mens in staat om deel te neem aan die prysbeweging. Hoe meer tyd daar is tot verstryking, hoe groter is die kans dat die mark in die opsiehouer se guns sal beweeg. Daarom sal die waarde van 'n opsie vinniger daal soos die vervaldatum nader. Dit staan bekend as "Tydwaarde."*

## KUNSMISPRYSE

Insetpryse het gemiddelde styging oor 'n tydperk van een jaar getoon, met saad op 6%; kunsmis op 128%; landbouchemikalieë op 18% en brandstof op 40% ('n mandjie van energie-kommoditeite het in die afgelope ses maande op 'n globale skaal basies verdubbel). Wanneer jy hierdie verhogings in ag neem, is 'n tipiese graanprodusent se direkte insetkoste 50% hoër op 'n jaargrondslag.

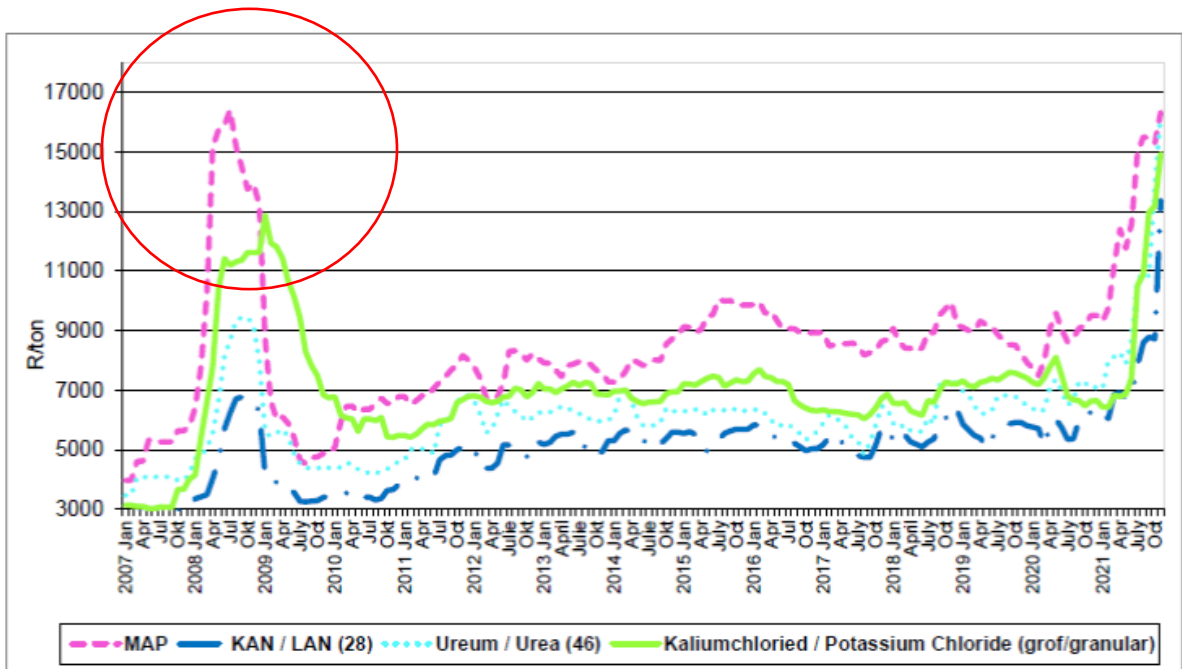
Produsente se direkte afhanklikheid van internasionale markte – aangesien meer as 80% van landbou-insette ingevoer word – tesame met plaaslike infrastruktuur, en onrus-uitdagings versterk plaaslike insetprysstygings verder.

BFAP doen jaarliks 'n globale maatstafstudie in graanproduserende lande. Die studie dui aan dat Suid-Afrika se graanproduksiekoste van 2015 tot 2020 60% hoër per ton graan was. As ons die 2015 en 2016 droogtes uitsluit, bly plaaslike graanproduksie 29% hoër.

Lees die volledige artikel in [GrainSA](#)

### Plaaslike kunsmispryse 2007 tot 2021

Die huidige kunsmispryse is gelykstaande aan die 2008/09 bemarkingsjaarpryse.



Bron: Graan SA

## KONTAK ONS

+27 (013) 243 1166  
[Info@randagri.co.za](mailto:Info@randagri.co.za)  
[www.randagri.co.za](http://www.randagri.co.za)

