

WEEKLIKSE
PITKOS



INHOUD

Internasionale weer	2
Markoorsig	3
Pariteite	4
Risikoprofiele	5 - 6
Veldagent	7



INTERNATIONALE WEER

WINDE VEROORSAAK DROË TOESTANDE IN NOORDELIKE EN SUIDELIKE VSA VLAKTES

Waarskuwing vir sterk winde is uitgereik in die westelike dele van beide state, wat gevolglik brande kan veroorsaak te midde van rukwinde en lae humiditeit.

BRASILIE SAAI SOJABONE EN MIELIES TEEN 'N VINNIGE PAS TE MIDDE VAN KOMMER OOR DROË WEER

Volgens die Brasiliaanse konsultasie firma, *Agrural*, het die aanplanting van Brasiliaanse sojabone in die week geëindig 11 November, teen 'n vinnige tempo voortgegaan en 78% van die geskatte oppervlakte is reeds geplant, terwyl droë weerstoestande kommer laat ontstaan het vir beide sojaboon- en somermielie-oeste in die suide.

Volgens die konsultante is “droë weerstoestande steeds ‘n bekommernis vir boere” in Rio Grande do Sul terwyl aanplanting in die Matopiba-streek “goed gevorder het ondanks oortollige vog in sommige gebiede”.

Agrural het egter gewaarsku dat alhoewel aanplanting in Rio Grande do Sul vorder, kwaliteitsprobleme met die staat se sojaboon-oes na vore kan kom indien dit nie binnekort reën nie.

Ander state in die suide en suidooste het ook laer reënval tydens die laaste paar weke ervaar, maar die situasie is nie so broos soos in Rio Grande do Sul nie, gegewe dat die aanplanting van somermielies later in eersgenoemde begin het en graan nog nie op 'n kritieke ontwikkelings stadium is nie.

LA NIÑA-UITKYK

'n Klimatoloog van die Amerikaanse regering meen dat daar 'n 90%-moontlikheid is dat La Niña-toestande sal voortduur deur die Noordelike Halfrond se winter tot in die lente van 2022 (Maart tot Mei).

Volgens die Nasionale Weerdiens se *Climate Prediction Centre* (CPC), word verwag dat La Niña in die volgende maande temperature en reënval oor die Verenigde State sal beïnvloed.

Intussen word ENSO-neutrale toestande vir April tot Junie geprojekteer, volgens die CPC se maandelikse voorspelling. ENSO-neutrale omstandighede kom voor wanneer nóg El Niño nóg La Niña teenwoordig is, wat dikwels met die oorgang tussen die twee weerpatrone saamval.



MARKOORSIG

KORINGTERMYNKONTRAKTE STYG

Koringtermynkontrakte styg namate groeiende aanvraag voortduur as gevolg van kommer oor globale voorrade. Pryse het verlede week 'n amper nege-jaar-hoogtepunt bereik nadat Rusland bekend gemaak het dat hulle moontlik verdere uitvoerheffings en ander beperkings gaan instel om ruim plaaslike voorsiening van graan te verseker.

Rusland het 16,6 miljoen ton koring van 1 Julie tot 11 November verskeep, met 'n jaar-op-jaar afname van 16%. Ontleders het Russiese koringuitvoer in 2021/2022 op 36,5 miljoen ton vasgepen. Verlede week het die VSA Departement van Landbou uitvoere op 36 miljoen ton voorspel – laer as 38,5 miljoen ton van 'n jaar tevore.

UITVOERVERKOPE VAN GRAAN EN OLIESADE DAAL WEEK-TOT-WEEK

- Uitvoerverkope van grane en oliesade was verlede week laer as die vorige week, volgens die USDA.
- VSA mielie-uitvoere vir die week het 718 000 ton beloop, met 'n afname van 4%.
- Verlede week se VSA sojaboonverkope is op 1,29 miljoen ton gerapporteer, met 'n 31% daling vanaf die vorige week en 'n 25% daling op die gemiddelde.

VOORSPELLING VAN KUNSMISPRYSE

Brasiliaanse graanprodusente staar verhoogde pryse van kunsmis en chemikalieë in die gesig. Die onderliggende redes vir hoë pryse kan toegeskryf word aan die toenemende vraag in energiebronne naamlik natuurlike gas. Ons verneem dat kunsmispryse na stabiele vlakke kan terugkeer sodra gereelde bedrywighede in mynbou-, raffinadery-, energie- en vervoersektore regoor die wêreld in die post-pandemiese era hervat.

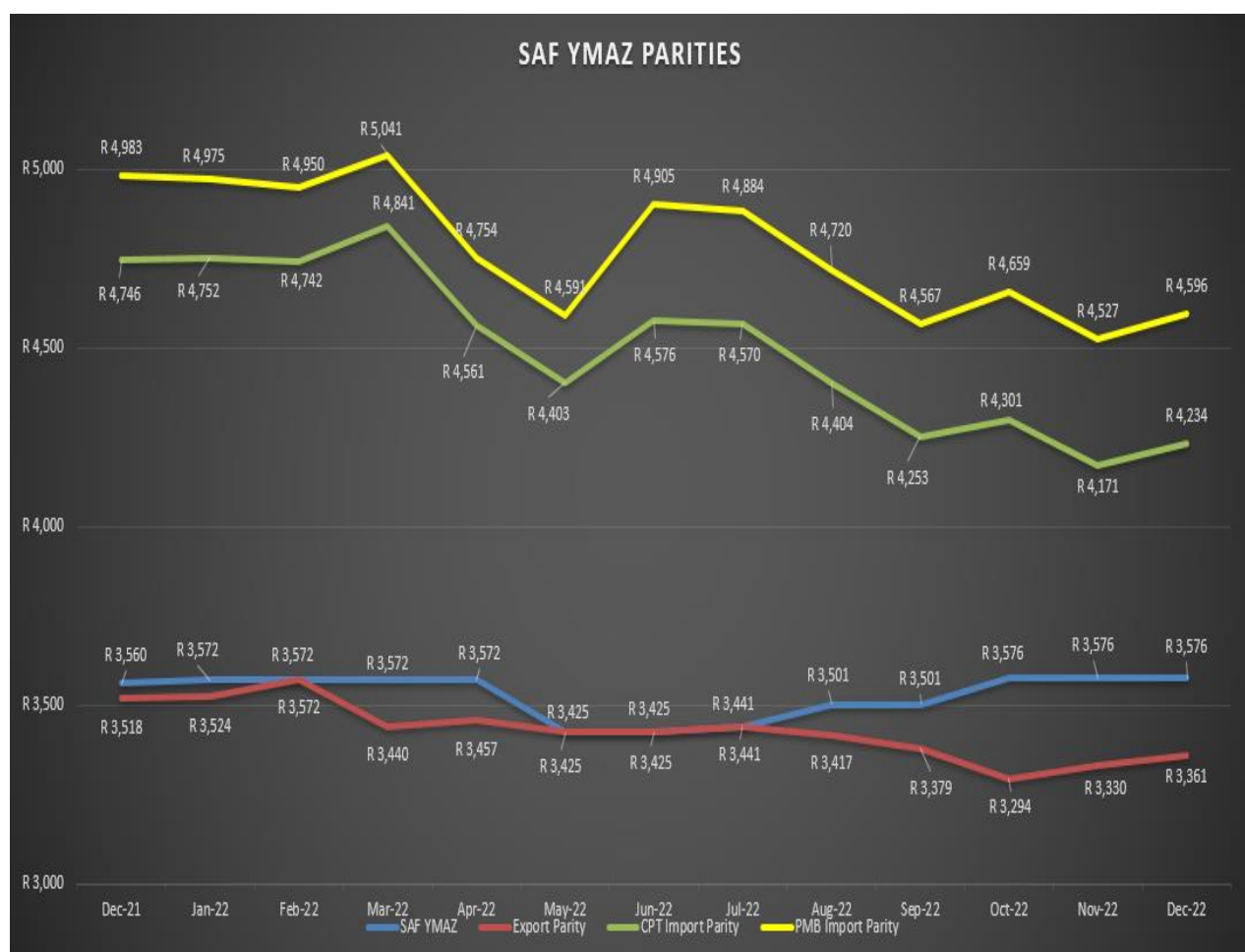
Hoë pryse van chemikalieë blyk gewortel te wees in ander redes as die COVID-19-pandemie. Post-pandemiese bedrywighede kan chemiese pryse weer laat daal, maar daar is and belangriker faktore wat moeilik is om te assesser wat ook die prys beïnvloed.

PARITEITE

GEELMIELIES

	Des'21	Mei'22	Jul'22	Sept'22
PMB-invoerpariteit	R4 983	R4 591	R4 884	R4 567
CPT-invoerpariteit	R4 746	R4 403	R4 570	R4 253
SAFEX-geelmielies	R3 560	R3 425	R3 441	R3 501
DBN-uitvoerpariteit	R3 518	R3 425	R3 441	R3 379

Nota: Mei 2022 en Julie 2022 geelmielie SAFEX-prys verhandel tans teen Durban-uitvoerpariteit.



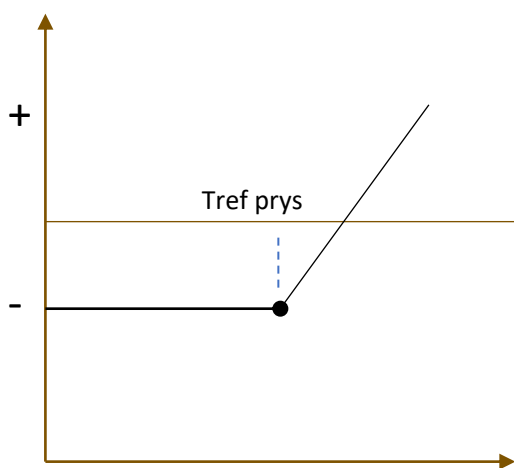
RISIKOPROFIELE



DIE VIER BASIESE OPSIE STRATEGIEË:

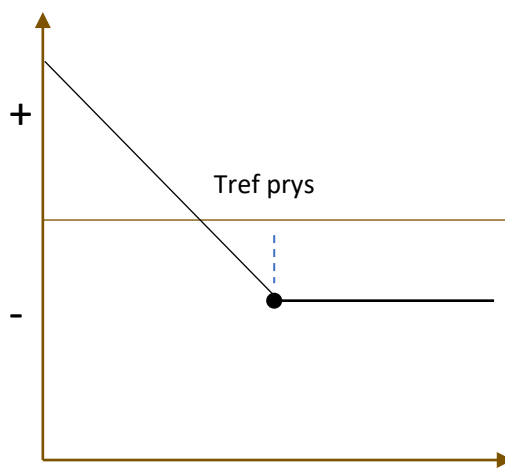
KOOP 'N "CALL" OPSIE

- Glo dat die kommoditeit sal **styg** (Bul vooruitsig).
- Risiko beperk tot die premie wat betaal is.
- Onbeperkte wins in 'n **stygende** mark.



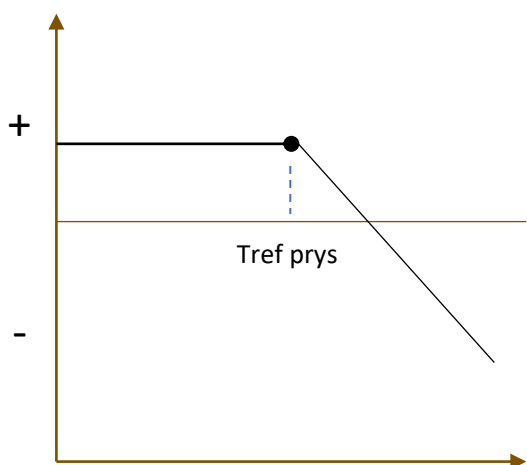
KOOP 'N "PUT" OPSIE

- Glo dat die kommoditeit sal **daal** (Beer vooruitsig).
- Risiko beperk tot die premie wat betaal is.
- Onbeperkte wins in 'n **dalende** mark.



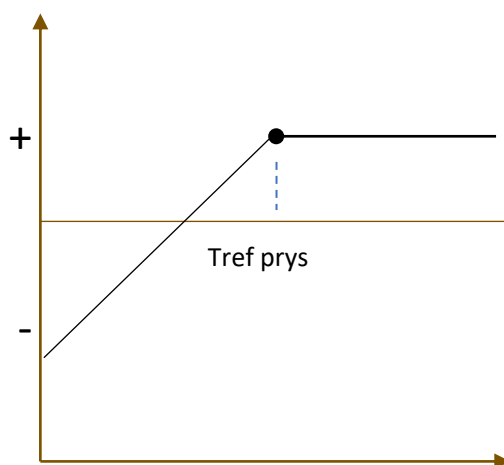
VERKOOP (SKRYF) 'N "CALL" OPSIE

- Glo dat die kommoditeit prys sal **daal** (Beer vooruitsig).
- Maksimum beloning beperk tot die premie ontvang.
- Potensieel onbeperkte risiko (namate kommoditeitsprys **styg**)
- Kan met 'n ander opsie gekombineer word om die risiko te beperk.



VERKOOP (SKRYF) 'N "PUT" OPSIE

- Glo dat die kommoditeitsprys sal **styg** (Bul vooruitsig).
- Maksimum beloning beperk tot die premie ontvang.
- Potensieel onbeperkte risiko (namate kommoditeitsprys **daal**)
- Kan met 'n ander opsie gekombineer word om die risiko te beperk.



RISIKOPROFIELE

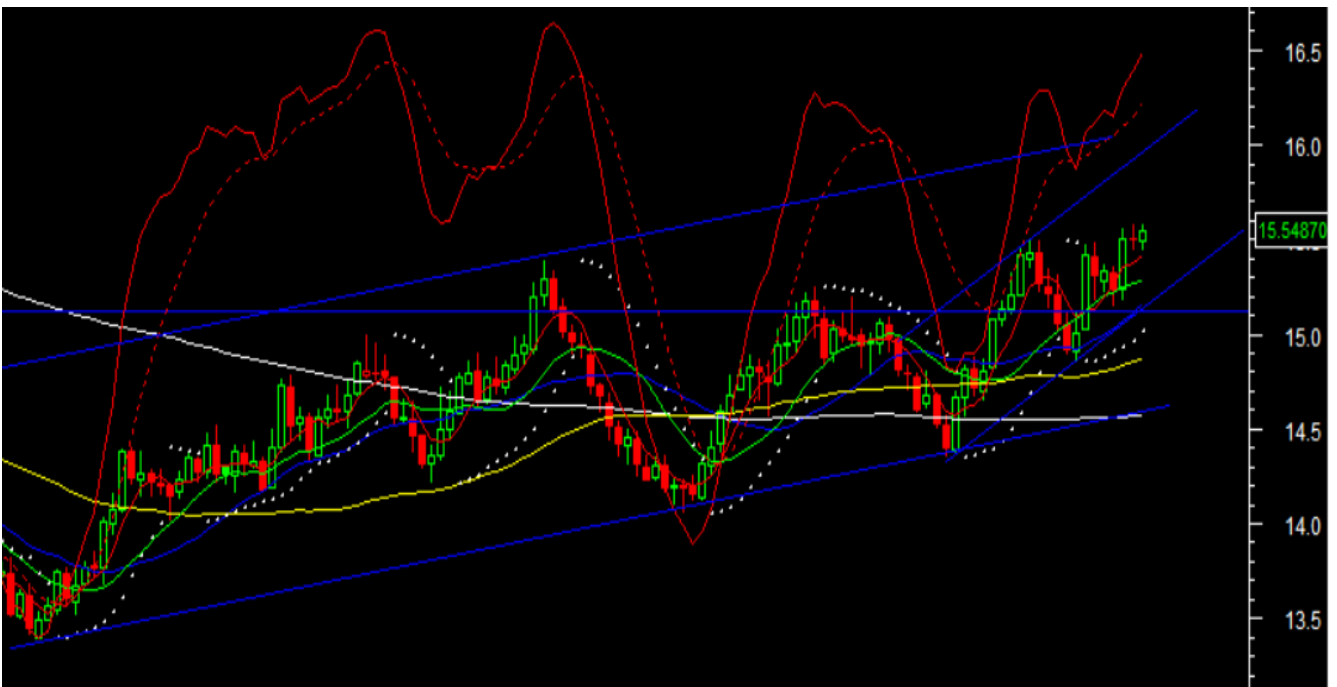


Ons is dankbaar vir die lekker reën en sien daar is sommer nog baie op pad.

Die Rand toets vanmiddag 'n belangrike vlak, tans op R15,57 en gemaklik deur die R15,50 weerstand. 'n Moontlike teiken is R15,67 en R16,10.

Sien die grafiek hieronder.

Die ZAR verswak as gevolg van 'n sterk Dollar, dit kan egter enigetyd verander.

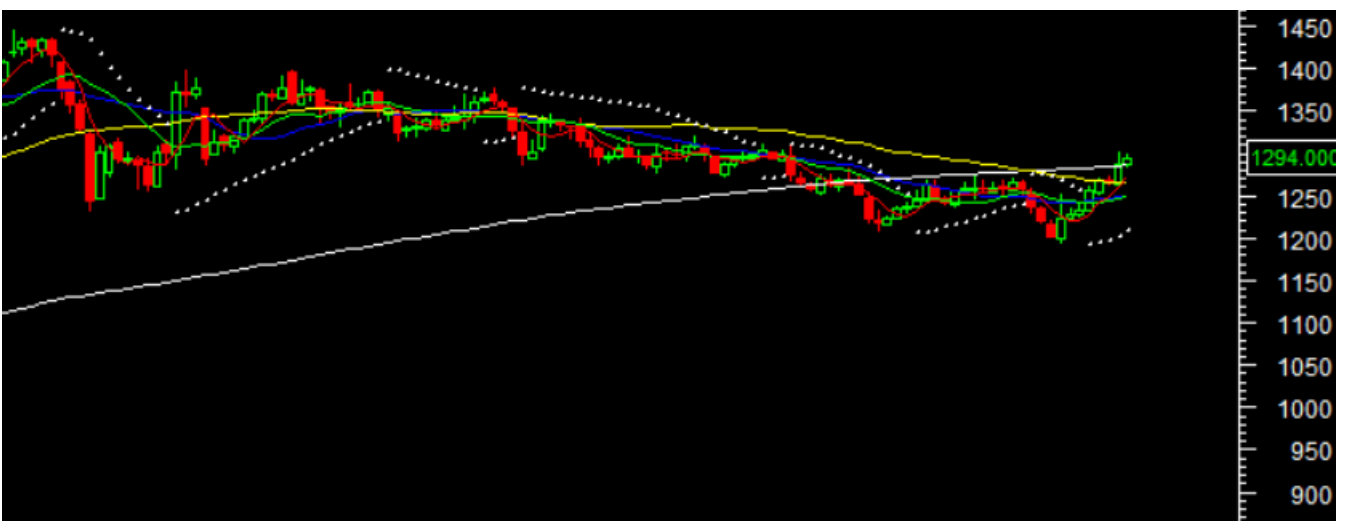


CBOT corn (mielies) en soja's is baie sterk en positief op die oomblik, soos ons voorspel het.

Daar is nog ruimte vir sterker opwaartse bewegings.

- Corn (mielies) teiken \$607/ \$625
- Sojabone teiken \$13,40/\$14,20, soja's het veral n belangrike positiewe breek gemaak.

Sien die grafiek hieronder:



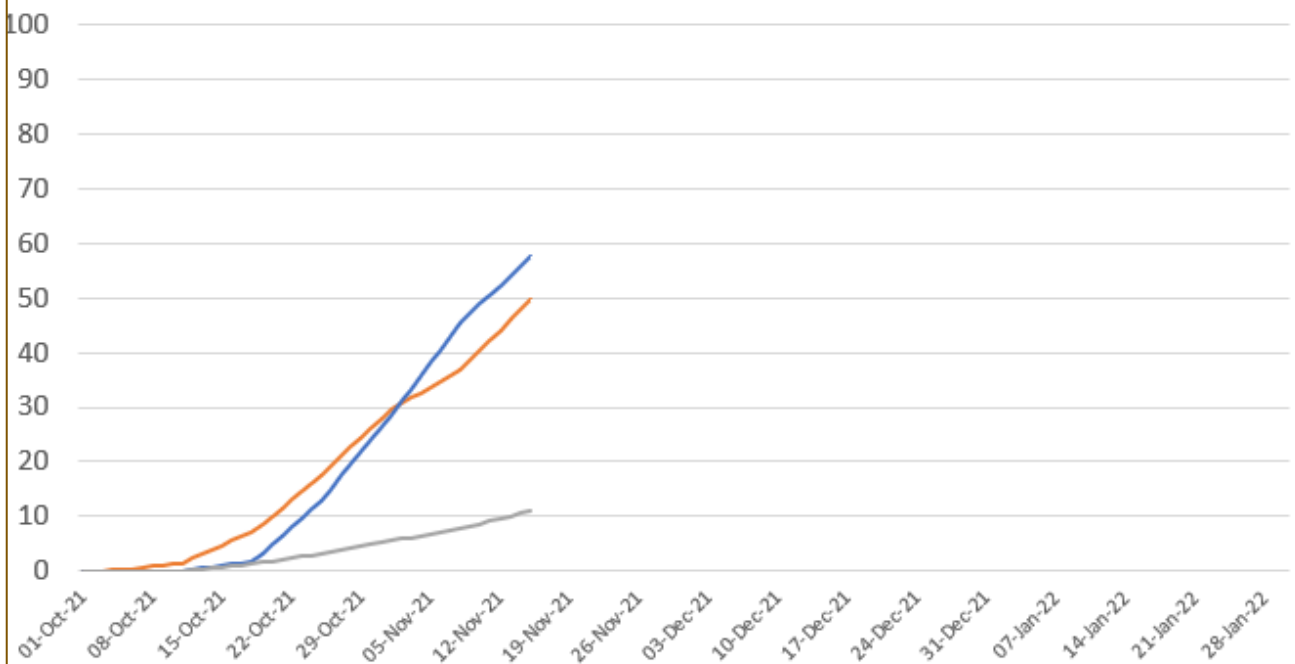
VELDAGENT

CROP/GEWAS	Intentions/ Voorneme 2022 Ha	Area planted/ Opp beplant 2021 Ha	Ninth estimate/ Negende skatting 2021 Tons	Change/ Verandering/ %
	soos middel Okt 2021/ as mid Oct 2021		as on 27 Oct 2021/ soos op 27 Okt 2021	
	(A)		(B)	(C)
Commercial/Kommersieël:				
White maize/Witmielies	1 644 200	1 691 900	8 608 815	-2,82
Yellow maize/Geelmielies	1 081 000	1 063 500	7 602 450	+1,65
Maize/Mielies	2 725 200	2 755 400	16 211 265	-1,10
Sunflower seed/Sonneblomsaad	555 800	477 800	677 240	+16,32
Soybeans/Sojabone	924 800	827 100	1 890 450	+11,81
Groundnuts/Grondbone	37 000	38 550	58 900	-4,02
Sorghum	45 000	49 200	209 980	-8,54
Dry beans/Droëbone	54 250	47 390	57 672	+14,48
TOTAL/TOTAAL	4 342 050	4 195 440	19 105 507	+3,49



Suid-Afrika - Aanplantingsvordering %

--- Mielies --- Sojabone --- Sonneblomme



KONTAK ONS

+27 (013) 243 1166
Info@randagri.co.za
www.randagri.co.za

