

WEEKLIKSE

PITKOS

DATUM: 07 Oktober 2021





INTERNASIONALE WEER

- Temperatuur en maandelikse reënval
- La Niña-uitkyk: Minnesota



PARITEITE

Geelmielie in- en uitvoerpariteite



INTERNASIONALE LANDBOU

Markoorsig: graan en oliesade



AFRIKA LANDBOU

- Lesotho landbou-fokus
- Weer: reënvalvoorspelling



RAND AGRI OORSIG

Veldagentoorsig: VSA Mieliegordel



INHOUD



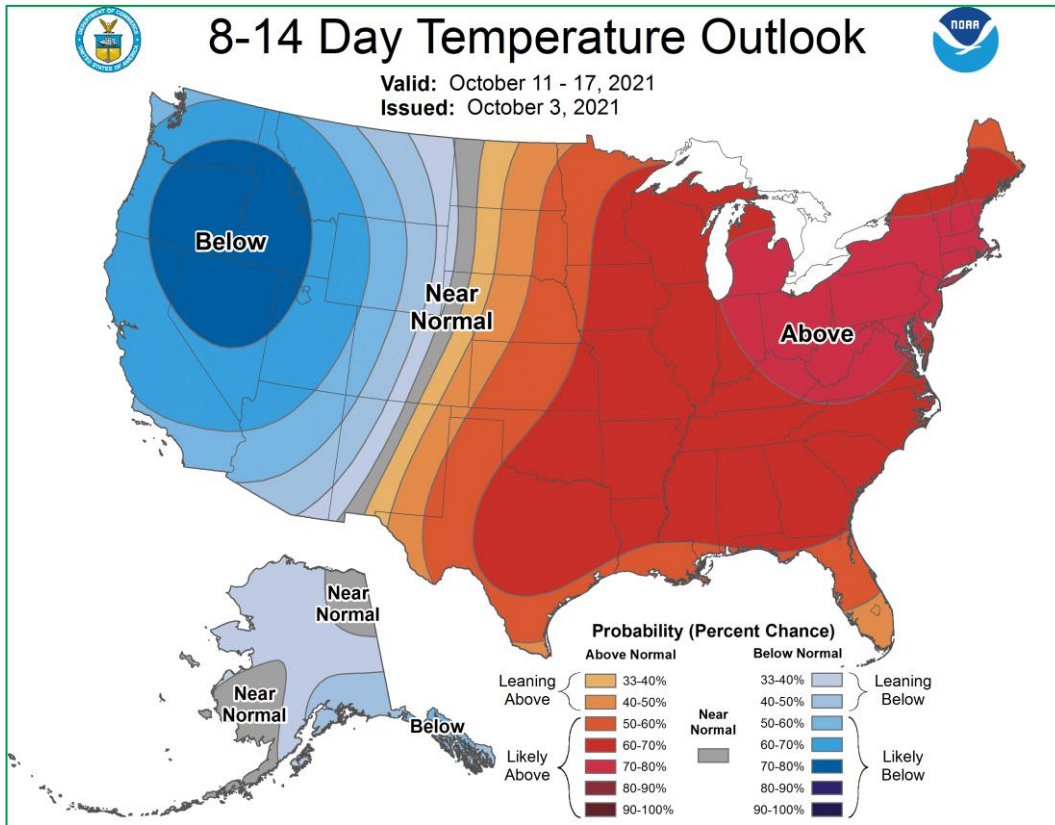
INTERNASIONALE WEER

TEMPERATUUR EN MOONTLIKE REËNVAL

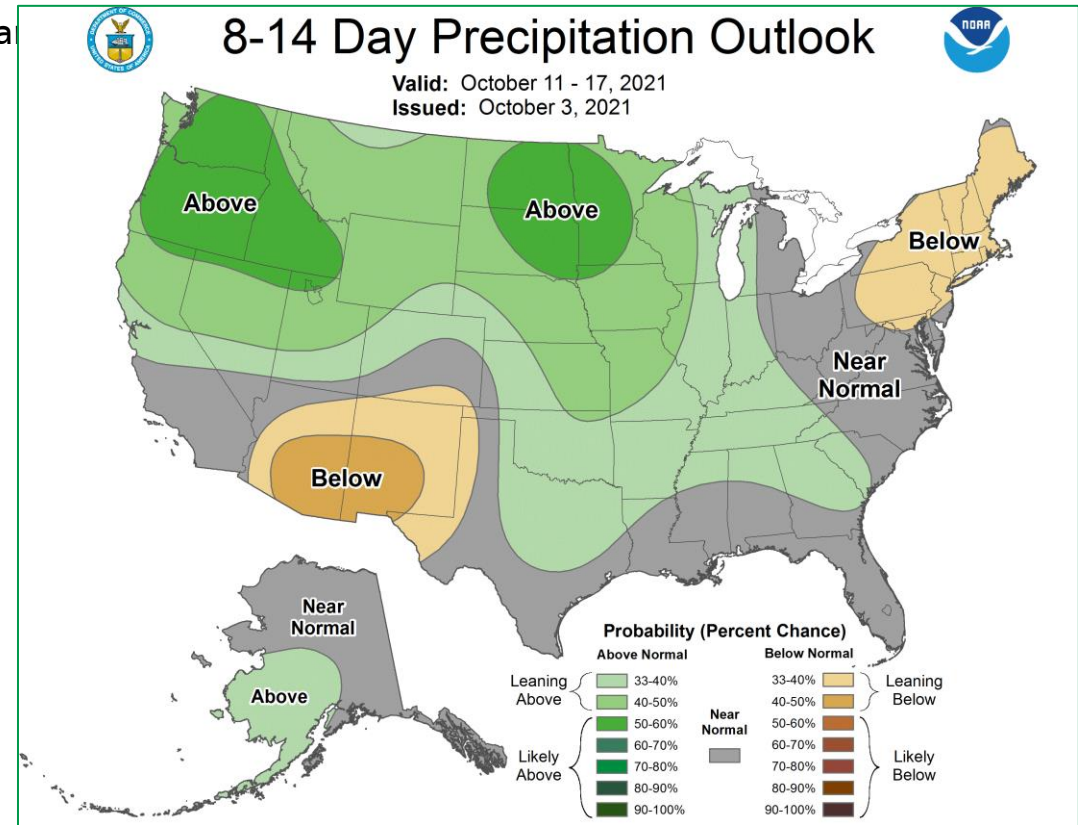


Met 'n sterk frontvoorspelling oor die noordooste van Noord-Amerika, is bo-normale temperature moontlik vir die sentrale en oostelike aangrensende Verenigde State. Onder-normale temperature word verwag oor die westelike aangrensende Verenigde State onder die voorspelde trog.

Voorspelde trogvorming vergroot die kans van nader aan bo-normale reënval oor die meeste van die westelike en sentrale aangrensende Verenigde State.



erde va





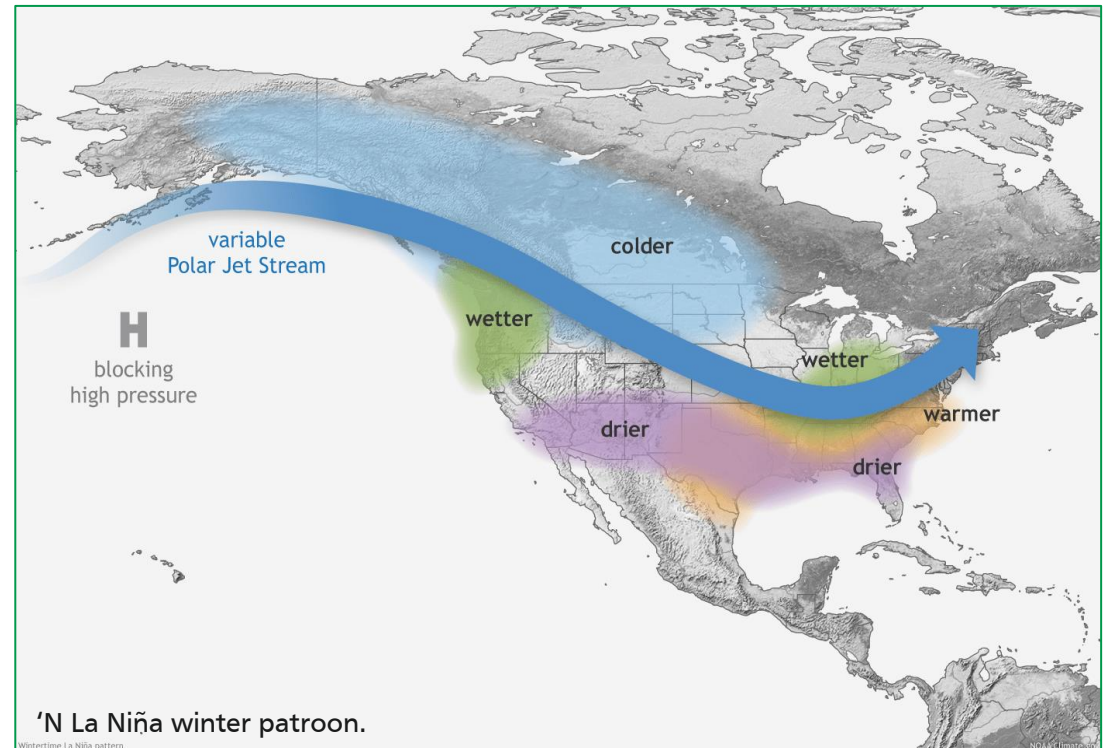
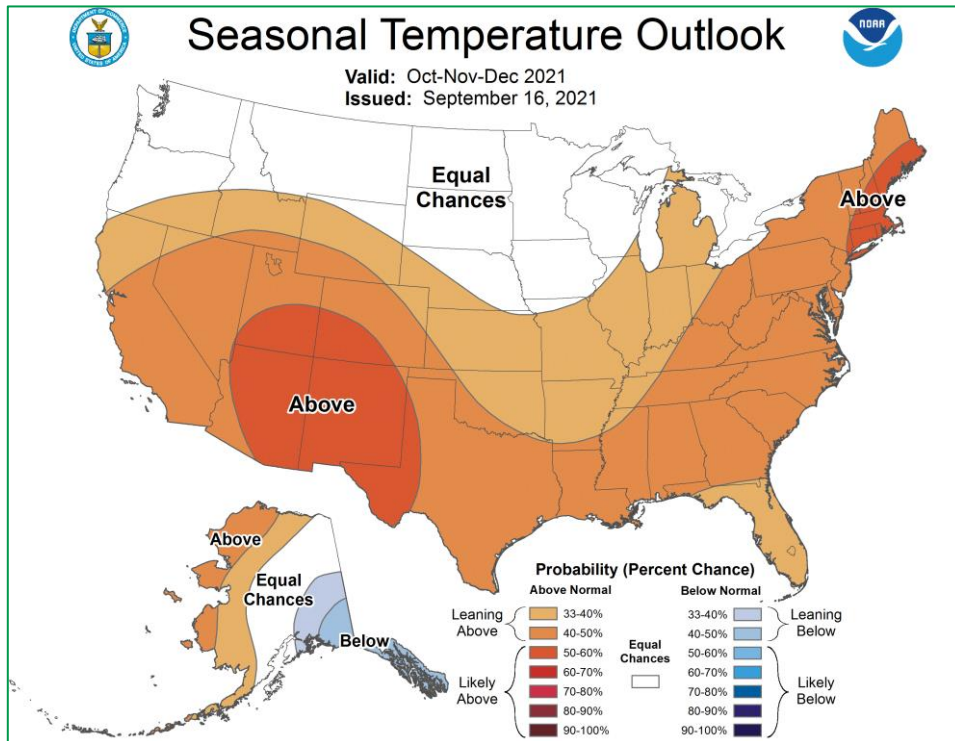
INTERNASIONALE WEER

LA NIÑA-UITKYK: MINNESOTA



'n Swak La Niña-gebeurtenis kan 'n nader-aan-gemiddelde-winter vir Minnesota beteken. La Niña-gebeurtenisse veroorsaak histories kouer winters met meer sneeu in die staat, maar dit is in konflik met die matige winters wat gedryf word deur klimaatsverandering. Enige La Niña-gebeurtenis sal hierdie toenemende neiging na matige winters in Minnesota en die Bo-Midweste moet oorkom. In die geheel gesien, het Minnesota se winters warmer geword met omtrent 5°C tot 6°C sedert 1970.

Tans verwag voorspellers dat La Niña swak sal wees (seisoenale gemiddelde Niño-3.4 indekswaardes tussen -0.5°C tot -0.9°C). Om op te som: 'n skuif van ENSO-neutraal na La Niña word verwag vir die volgende paar maande, met 'n 70-80% kans van La Niña gedurende die Noordelike Halfrond se winter 2021-22.





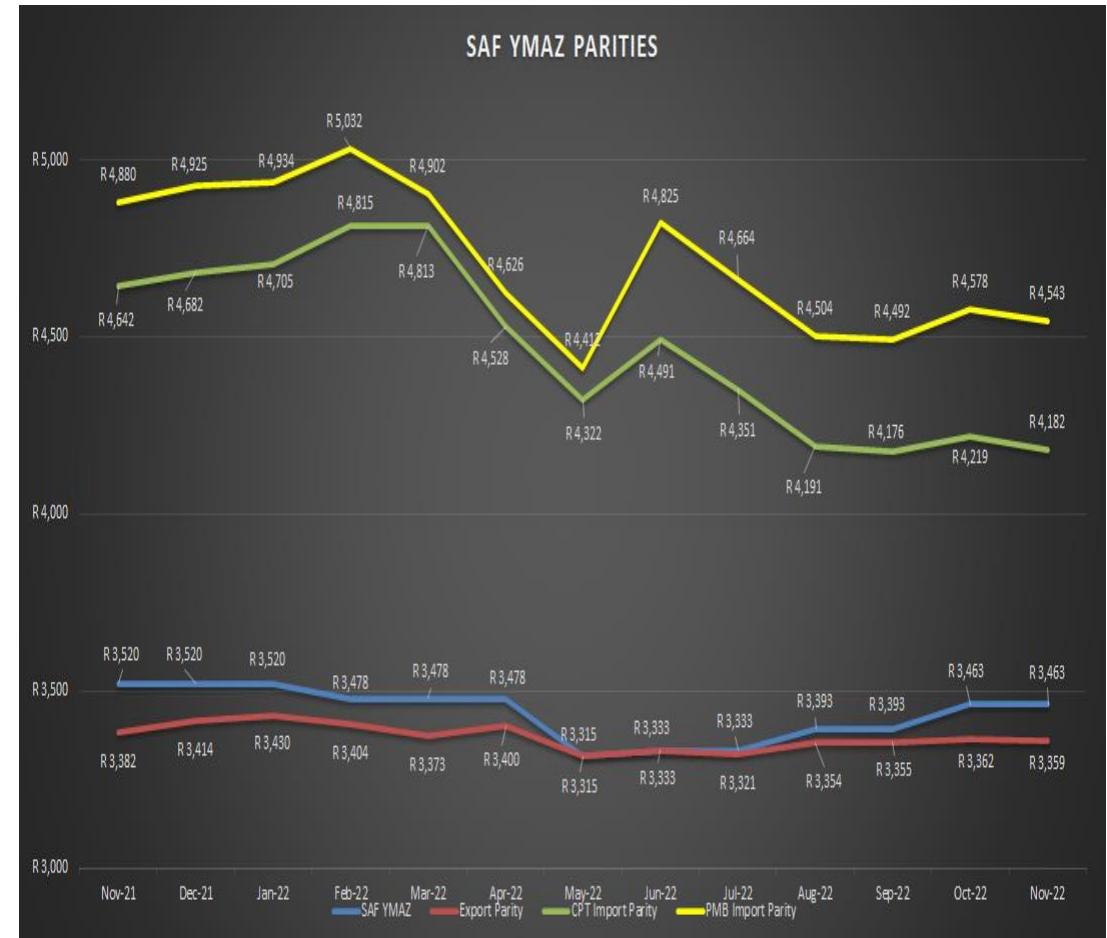
PARITEITE



GEELMIELIES INVOERE EN UITVOERE

	Des'21	Mar'22	Jul'22	Sept'22
PMB-invoer pariteit	R4 925	R4 902	R4 664	R4 492
CPT-invoer pariteit	R4 682	R4 813	R4 351	R4 176
SAFEX-geel mielies	R3 520	R3 478	R3 333	R3 393
DBN-uitvoer pariteit	R3 414	R3 373	R3 321	R3 355

Nota: Die Julie 2022 en September 2022 geelmielie SAFEX-prys is tans na aan Durban-uitvoerpariteit.



AFRIKA LANDBOU

LESOTHO

Bevolking: 2 163 498 miljoen

Uitvoer van kommoditeite:
Hoofsaaklik na die Verenigde State (35 persent) en Suid -Afrika (30 persent), gevolg deur België en Kanada.

Invoer van kommoditeite:
Hoofsaaklik van Suid -Korea, China, Taiwan, Hong Kong, die Verenigde State en Suid-Afrika.

Hoof invoerkommoditeite: Voedsel, brandstof, masjienerie en boumateriaal.

Hoof uitvoerkommoditeite: Diamante (22 persent), wol en tabak.



Landbou is baie belangrik in Lesotho aangesien meer as 70% van sy bevolking in landelike gebiede bly. Hierdie landelike gebiede is direk of indirek afhanklik van landbou en vereis gereelde groei in die landbousektor om te oorleef en armoede in Lesotho te verminder.

Die landbousektor is die hoofbron van inkomste en voedselverskaffing vir meer as die helfte van die bevolking wat in die landelike gebiede bly. Lesotho se landbousektor is verantwoordelik vir 'n gemiddeld van 17% van die land se bruto binnelandse produk (BBP). Ten spyte van Lesotho se behoefte aan groei, bly produktiwiteit laag en aktiwiteite in die sektor beperk. Lesotho se lae landbou-insette- en uitsette, beperkte produktiwiteit en armoede, veroorsaak saam 'n gebrek aan voedselsekureit, wat op sy beurt weer lei tot verhoogde voedselinvoer.

Aangesien Lesotho se invoere hoog is, is kos duur in die land. Lesotho se privaatsektor het begin agterkom hoe belangrik landbou is vir werkskepping en ekonomiese groei. Die land het egter nie genoeg grond beskikbaar vir landerye nie, aangesien net 10% van alle beskikbare grond geklassifiseer word as boerderygrond.

Lesotho se mielieproduksie het deur die jare onbestendig geraak weens klimaatsverandering, lae produktiwiteit en min groei. In die jaar 2000 was Lesotho se mielieproduksie gemiddeld 107 000 ton en in 2021, 100 000 ton. Soos getoon in die grafiek hieronder, is die laagste produksie in die laaste 21 jaar aangeteken in 2012 (17 000 ton) en 2016 (19 000 ton). Die hoogste produksie was in 2017, met 173 000 ton en verklaarde groei van 810,53%.



Lesotho se mielieproduksie van 1960 tot 2021

AFRIKA WEER

REËNVALVOORSPELLING

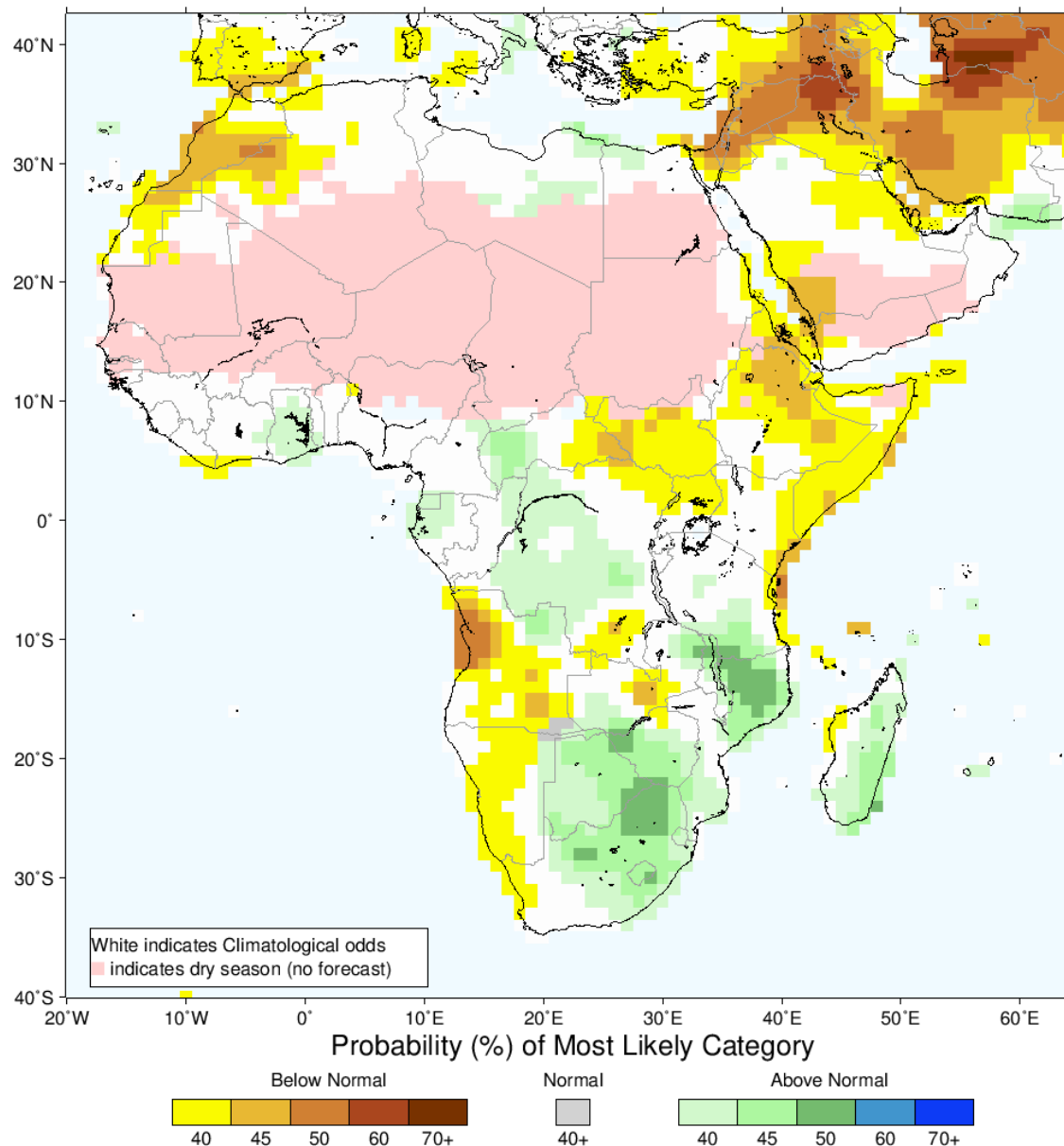
Die reënvalvoorspelling vir die Oktober-Desember seisoen dui op 'n groter kans vir onder-normale reënval oor die oostelike deel van Afrika. Hierdie tekens duur voort tot die Januarie-Maart seisoen. Baie, hoewel nie alle van hierdie reënvalpatrone stem ooreen met historiese La Niña-gebeurtenisse nie.



Die Oktober-Desember en November-Januarie voorspellings verwag bo-normale temperature oor die meeste landgebiede.

Temperatuurvoorspellings vir die afgelope twee seisoene (Desember-Februarie en Januarie-Maart) oor die meeste van hierdie streke dui op verswakte moontlikhede vir bo-gemiddelde toestande, aangesien vertroue gewoonlik verminder met meer tyd vir voorspellings.

IRI Multi-Model Probability Forecast for Precipitation for November-December-January 2022, Issued September 2021





VSA MIELIEGORDEL

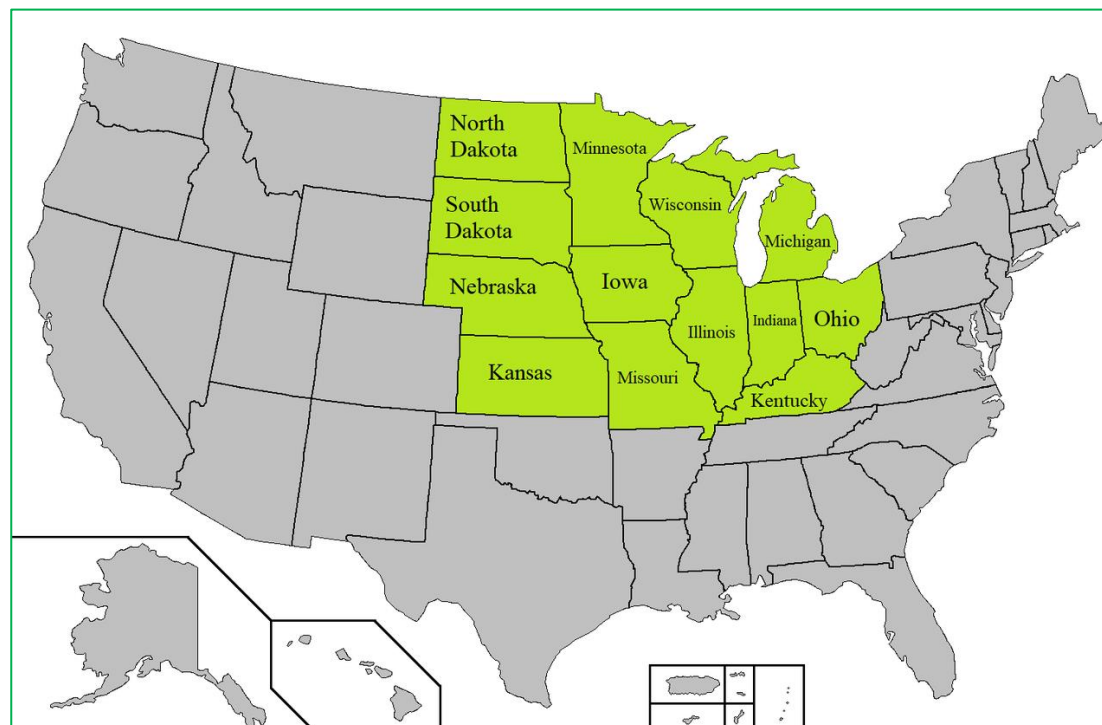
Die VSA se Mieliegordel is 'n gebied in die Midweste van die Verenigde State wat strek oor die weste van Indiana, Illinois, Iowa, Missouri, die ooste van Nebraska en die oostelike deel van Kansas, waar mielies en sojabone die dominante gewasse is.

USDA tonne per hektaar skatting in vergelyking met 2020:

Staat	Illinois	Indiana	Ohio	Nebraska	Suid-Dakota	Noord-Dakota	Wisconsin
2020	14.39 ton/ha	13.05 ton/ha	13.05 ton/ha	12.5 ton/ha	8.94 ton/ha	7.13 ton/ha	11.23 ton/ha
2021	12.91 ton/ha	12.58 ton/ha	11.5 ton/ha	12.17 ton/ha	10.89 ton/ha	9.35 ton/ha	11.7 ton/ha

Die vrugbare grond en matige klimaat maak die Mieliegordel een van die produktiefste streke in die wêreld. Die Verenigde State is die wêreld se grootste produsent van mielies en sojabone en 75% van die mielies en 60% van die sojabone wat in die Verenigde State geproduseer word, word verbou in die Mieliegordel. Sedert 2008 is die top vier state wat mielies produseer Iowa, Illinois, Nebraska en Minnesota, wat meer as die helfte van die mielies is wat in die VSA verbou word.

Onlangse studies, deur die Universiteit van Massachusetts Amherst, wys dat meer as 'n derde van die Mieliegordel in die Midweste – amper 30 miljoen akker – sy koolstofryke bogrond heeltemal verloor het. Die navorsing dui daarop dat die VSA se departement van landbou die ware omvang van die plaasgronderosie beduidend onderskat het.



Rand Agri

VELDAGENT -
OORSIG



SAFEGUARDING FOOD PROSPERITY

Rand Agri, a bulk grain and supply chain trader, safeguards food prosperity in Southern Africa by connecting farmers and processors. Our services reach across the grain supply chain. It includes:



Trading grain crops such as soybean, wheat, sunflower, GMO/non-GMO white and yellow maize, sorghum and sugarbeans.



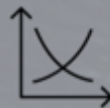
Logistics including sourcing, storage, export and delivery of grains and agricultural lime directly to customers.



Milling, processing and selling of white and yellow maize meal, yellow maize grits, starch and super fine maize meal.



Process and supply animal feed by-products such as hominy chop, wheat bran, molasses, as well as soybean, cotton and sunflower oilcakes.



Price and risk management by our experienced traders.

Rand Agri - the vital connection between farm and plate



Contact us today for your trading and supply chain needs.

+ 27 (013) 243 1166 | Info@randagri.co.za | www.randagri.co.za