

WEEKLIKSE

# PITKOS

DATUM: 14 Oktober 2021





**INTERNASIONALE WEER**  
Temperatuur en maandelikse reënval



**PARITEITE**

- Geelmielie pariteit
- Koring pariteit



**INTERNASIONALE LANDBOU**  
Markoorsig: graan en oliesade



**AFRIKA LANDBOU**  
Landboufokus: Zimbabwe koring



**PLAASLIKE MARKOORSIG**  
Koringproduksie 2021/22



# INHOUD



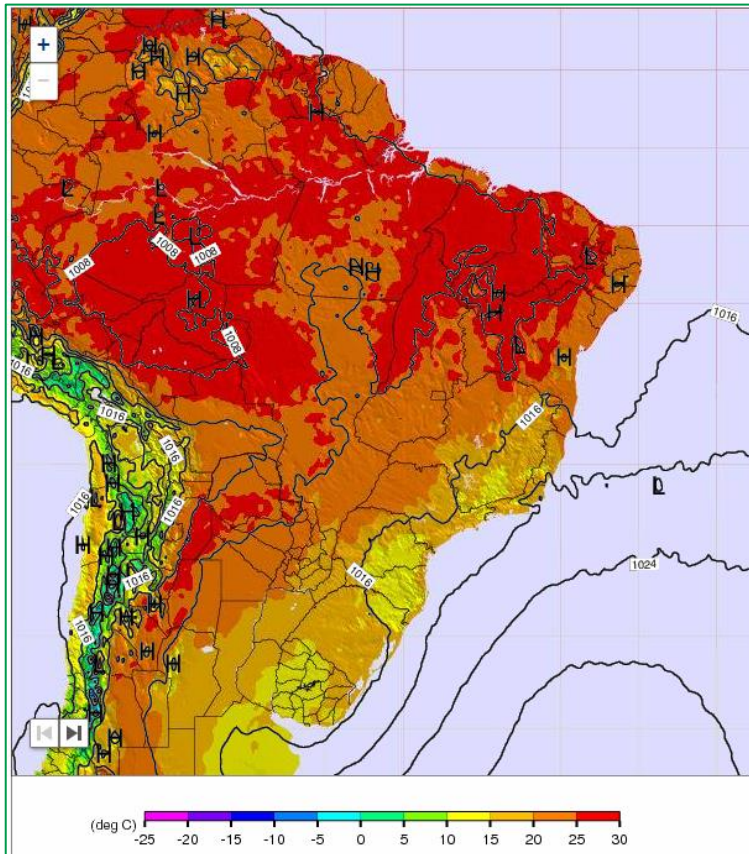
# INTERNASIONALE WEER

## TEMPERATUUR EN MOONTLIKE REËNVAL

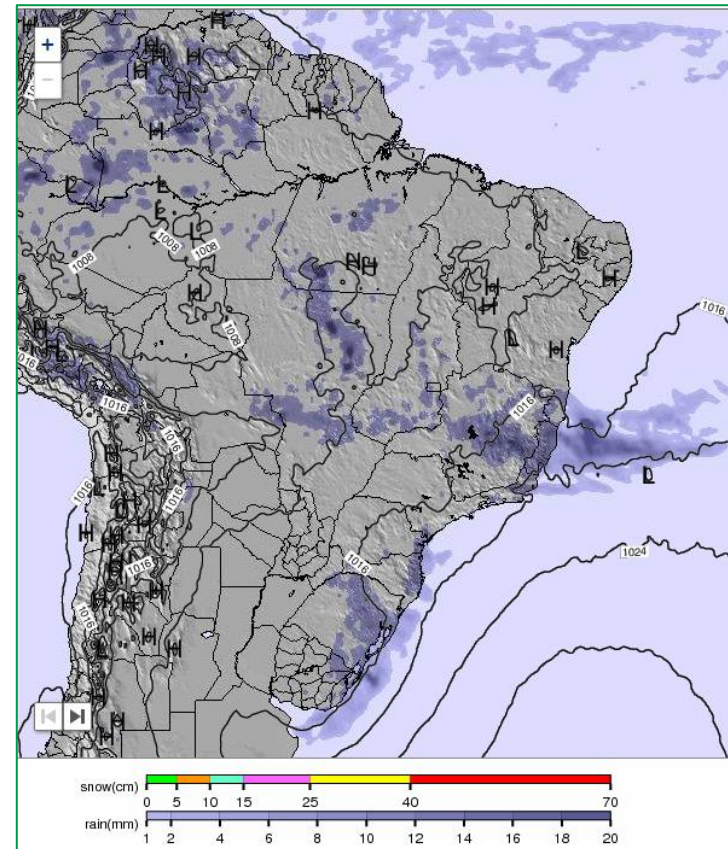


**Brasilië:** Verspreide buie duur hierdie week voort, swaar in sommige areas. Oor die algemeen is toestande goed vir die aanplant en vestiging van mielies en sojabone. Ietwat droër toestande sal gunstig wees vir die rypwording en oes van winterkoring.

**Argentinië:** Enkele buie het die naweek deur Argentinië beweeg, maar sommige droë dele in die land benodig meer vog vir die aanplant van mielies en sojabone. Winterkoringgebiede vaar steeds goed, maar met grondvog wat aan die opdroog is, word meer vog regoor die land benodig. 'n Weersisteam sal met verspreide buie in die middel van die week vinnig deur die land beweeg, en nog een volg later die week. Dit is onwaarskynlik dat die reënval genoeg gaan wees. Dit blyk egter dat droër weer gedurende die naweek tot volgende week gaan heers.



Temperatuurvoorspelling vir die volgende 12 dae



Voorspelling van sneeu en reënval vir die volgende 12 dae



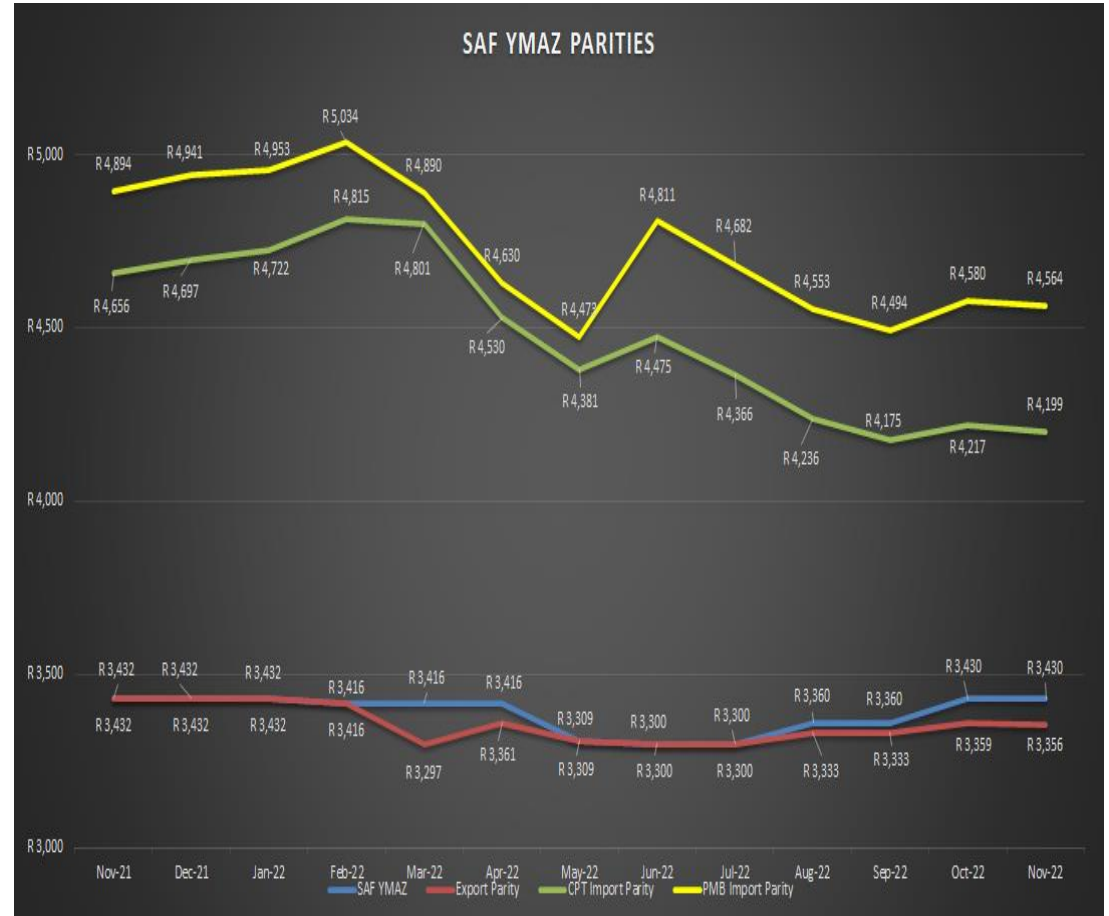
# PARITEITE



## GEELMIELIES INVOERE EN UITVOERE

	Des'21	Mar'22	Jul'22	Sept'22
PMB-invoer pariteit	R4 941	R4 890	R4 682	R4 494
CPT-invoer pariteit	R4 697	R4 801	R4 366	R4 175
SAFEX-geel mielies	R3 432	R3 416	R3 300	R3 360
DBN-uitvoer pariteit	R3 432	R3 297	R3 300	R3 333

**Nota:** Desember 2021 en Julie 2022 geelmielie SAFEX -prys verhandel tans teen Durban-uitvoerpariteit.





# KORING PARITEITE



- Ingevoerde Argentynse koring is tans die goedkoopste geland in Durban.
- SAFEX bly op histories hoë vlakke wat deur hoë globale koringpryse, hoë seevragkoerse en huidige forex-handel gedryf word.
- Globale koringpryse het onwrikbaar gebly en word deur die volgende faktore gedryf:
  - Rusland se oes het van 84 miljoen ton tot ongeveer 74 miljoen ton verminder.
  - Kompleksiteit van Russiese uitvoerbelasting en sterk plaaslike mark in Rusland.
  - Die Europese Unie het 'n groot oes, maar kwaliteitsprobleme het na vore gekom.
  - Droogte in die lentekoringgebied in die Verenigde State.
- Uit 'n produksie-oogpunt is Australië die land wat die beste vaar. Suid-Afrika kan dus weer sterk koringuitvoer van hulle ver wag.
- Die plaaslike (SA) oes blyk om ook in 'n goeie toestand te wees en meer as 2 miljoen ton plaaslike produksie word ver wag.
- Suid-Afrika se invoervereiste is steeds ongeveer 1,3 miljoen ton.

ITEM	Nota/ Note	Koring/Wheat	Koring/Wheat	Koring/Wheat	Koring/Wheat	Koring/Wheat	ITEM
		VSA/ USA Golf/Gulf HRW	VSA/ USA PNW DNS	Argentynse/ Argentine Up River Trigo Pan	EU Duitsland/ Germany Hamburg B kwaliteit/ quality	Russies/ Russian Black Sea 12.50%	
		\$/t	\$/t	\$/t	\$/t	\$/t	
Internasionale VAB pryse	a	357.00	410.00	306.00	318.00	314.00	International FOB prices
Vraggeld	b	58.00	58.00	51.00	52.00	64.00	Freight Rates
Assuransie (0.3% van VAB)		1.07	1.23	0.92	0.95	0.94	Insurance (0.3% of FOB)
<b>1 KOSTE, ASSURANSIE EN VRAG (KAV) \$/T</b>		<b>416.07</b>	<b>469.23</b>	<b>357.92</b>	<b>370.95</b>	<b>378.94</b>	<b>1 COST, INSURANCE AND FREIGHT (CIF) \$/T</b>
<i>Omskakel na R/t</i>							<i>Converted to R/t</i>
R/\$ Wisselkoers op: 2021/10/05	c	15.0280	15.0280	15.0280	15.0280	15.0280	R/\$ Exchange rate on: 2021/09/28
<b>2 KOSTE, ASSURANSIE EN VRAG (KAV) R/t</b>		<b>6252.70</b>	<b>7051.59</b>	<b>5378.82</b>	<b>5574.64</b>	<b>5694.71</b>	<b>2 COST, INSURANCE AND FREIGHT (CIF) R/t</b>
Finansieringskoste	d	35.97	40.57	30.95	32.07	32.76	Financing cost
<b>3 KOSTE, ASSURANSIE, VRAG EN FINANSIERING R/t</b>		<b>6288.67</b>	<b>7092.16</b>	<b>5409.77</b>	<b>5606.71</b>	<b>5727.47</b>	<b>3 COST, INSURANCE, FREIGHT AND FINANCING R/t</b>
Aflaaikoste	e, f						Discharging cost
3.1 Kaapstad (Hoofsaaklik kaaihyskraan metode)		216.77	216.77	216.77	216.77	216.77	3.1 Cape Town (Mainly shore cranes method)
3.2 Durban (Hoofsaaklik suig-in-silo metode)		204.95	204.95	204.95	204.95	204.95	3.2 Durban (Mainly suction into silo method)
Invoertarief	g	0.00	0.00	0.00	0.00	0.00	Import Tariff
<b>4 VRY OP SPOOR (VOS) R/t</b>							<b>4 FREE ON RAIL (FOR) R/t</b>
4.1 Kaapstadhawe		6505.44	7308.93	5626.54	5823.48	5944.24	4.1 Cape Town Harbour
4.2 Durbanhawe		6493.62	7297.11	5614.72	5811.66	5932.42	4.2 Durban Harbour
Spoorvragkoste	h						Railage cost
- Kaapstad na Paarl		96.81	96.81	96.81	96.81	96.81	- Cape Town to Paarl
- Durban na Randfontein		239.70	239.70	239.70	239.70	239.70	- Durban to Randfontein
<b>5 GELEWER:</b>							<b>5 DELIVERED:</b>
- Kaapstad na Paarl R/ton		<b>6602.25</b>	<b>7405.74</b>	<b>5723.35</b>	<b>5920.29</b>	<b>6041.05</b>	- Cape Town to Paarl R/ton
- Durban na Randfontein R/ton		<b>6733.32</b>	<b>7536.81</b>	<b>5854.42</b>	<b>6051.36</b>	<b>6172.12</b>	- Durban to Randfontein R/ton



# INTERNASIONALE LANDBOU

## MARKOPSOMMING: GRAAN EN OLIESADE



**Koring:** Volgens USDA behoort Pakistan 27 miljoen ton koring in 2021/22 te produseer met 'n jaar-op-jaar styging van 8%, soos die land probeer om opbrengs vir volgehoue bevolkingsgroei te verhoog. Die verwagte groot oes sal egter waarskynlik nie aan die plaaslike vraag voldoen nie en ook nie groot strategiese reserves verskaf nie. Totale gebruik word geraam op 26,8 miljoen ton in 2021/22, met 'n jaar-op-jaar styging van 3%.

Wêreldkoringpryse het met byna 4% maand-op-maand gestyg en met 'n skerp 41% jaar-op-jaar. Volgens FAO is hierdie styging as gevolg van lae uitvoerbesikbaarheid en hoë globale aanvraag.

**Mielies:** Viëtnam het hulle lys van grootste mielieverskaffers gediversifiseer weens hoë mieliepryse en verhoogde logistieke kostes. Mielie-invoer van Argentinië en Oos-Europa het in die eerste agt maande van 2021 met 32% en 68% jaar-op-jaar gedaal. Invoer van Suid-Afrika het jaar-op-jaar toegeneem, met 'n totaal van 206 000 ton.

**Oliesade:** *IHS Markit* beraam Brasilië se sojaboonproduksie op 145 miljoen ton in 2021/22, met 'n 6% jaar-op-jaar styging.

Vooruitsigte vir sojaboon-tekorte by groot verskaffers van soja-olie mag belangrike invoermarkte, naamlik Indië en China, moontlik beïnvloed om sonneblomolie as vervanging te gebruik, volgens *IHS Markit*.

Lae voorrade weerspieël 'n groter vraag na biodiesel in Brasilië en die VSA soos wat ekonomies geleidelik heropen. Beduidende opbrengste word in 2021/22 in die Oekraïne en Rusland verwag, na swak opbrengste in 2020/21. *IHS Markit* beraam die produksie van sonneblomolie in die Oekraïne op 7 miljoen ton met 'n 28% jaar-op-jaar styging, en die produksie van sonneblomolie in Rusland op 5,6 miljoen ton met 'n 8% jaar-op-jaar styging.





# AFRIKA LANDBOU

## ZIMBABWE KORING



Die Graanbemarkingsraad (GMB) het begin om koring van boere te ontvang, met die parastatale wat reeds meer as 23 700 ton van die graan ingeneem het. Rockie Mutenha, uitvoerende hoof van GMB, het gesê: 'Ons het 13 308 ton premiumkoring en 10 426 ton "utility" ontvang, wat die totaal op 23 734 ton te staan bring.

Paul Zakariya, direkteur van die Zimbabwiese Boere-unie, het vroeër die week gesê dat die koringoes goed vorder en dat daar geen groot uitdagings is wat die boere ondervind nie. 'Sommige boere het hul koring begin oes en na die GMB stuur,' het hy gesê. "Die grootste deel van die vroeë gewasse is nou gereed om te oes."

Zimbabwe sal vir die eerste keer sedert 2005 koring-selfonderhoudend wees, aangesien die regering hul Landbouherstelplan implementeer om voedselsekerheid en voeding te bevorder in ooreenstemming met Visie 2030 (om 'n bemagtigde en welvarende hoër-middelinkomste-samelewing teen 2030 te word). Na verlede jaar se groot sprong in die grootte van die oes, en met nog 'n jaar van winsgewendheid, behoort Zimbabwe vir die eerste keer ooit selfonderhoudend te kan wees.

Verlede seisoen het boere genoeg koring geproduseer om die land vir nege maande te onderhou, en hulle sal hierdie seisoen na verwagting meer as 300 000 ton oes. Daar is reeds 70 000 ton graan in voorraad. Dit sal lei tot koring-selfvoorsiening, aangesien die land jaarliks 360 000 ton graan benodig.

Bron: [All Africa](#)



# KORINGGOORSIG

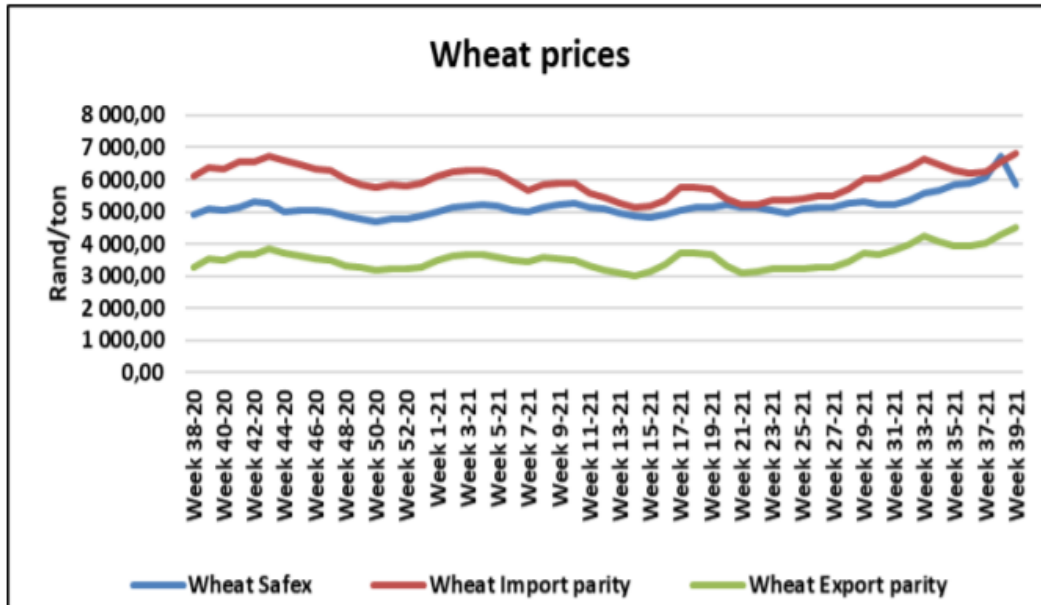
## KORINGPRODUKSIE 2021/22



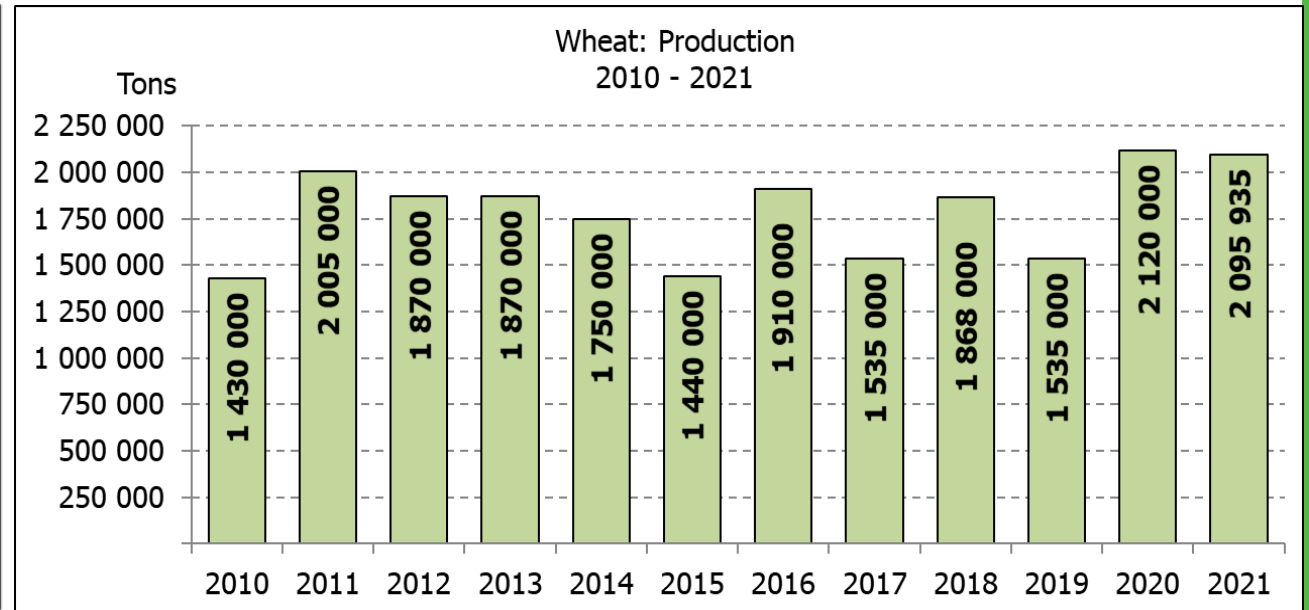
Volgens 'n Mei 2021-skatting deur SAGIS staan die geskatte koringoppervlakte en produksie van Suid-Afrika vir die seisoen op 509 800 hektaar aangeplant en 2,120 miljoen ton geproduseer. Die verwagte totale koringproduksie en oppervlakte is 0,47% hoër as wat geraam is, met 'n totaal van 523 500 hektaar gekultiveer en 'n produksietotaal van 2,095 miljoen ton.

### Koringproduksieskatting vir die seisoen 2021/22

CROP/GEWAS	Area planted/ Opp beplant Ha (A)	2 <sup>nd</sup> forecast/ 2 <sup>de</sup> skatting Tons (B)	1 <sup>st</sup> forecast/ 1 <sup>ste</sup> skatting Tons (C)	Area planted/ Opp beplant Ha (D)	Final crop/ Finale oes Tons (E)	Change/ Verandering % (B) ÷ (C)
Wheat/Koring	523 500	2 095 935	2 086 135	509 800	2 120 000	+0,47



Koring Pariteite – 1 Oktober 2021



Koringproduksiesyfers van 2010 tot 2021





# SAFEGUARDING FOOD PROSPERITY

Rand Agri, a bulk grain and supply chain trader, safeguards food prosperity in Southern Africa by connecting farmers and processors. Our services reach across the grain supply chain. It includes:



Trading grain crops such as soybean, wheat, sunflower, GMO/non-GMO white and yellow maize, sorghum and sugarbeans.



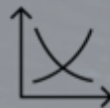
Logistics including sourcing, storage, export and delivery of grains and agricultural lime directly to customers.



Milling, processing and selling of white and yellow maize meal, yellow maize grits, starch and super fine maize meal.



Process and supply animal feed by-products such as hominy chop, wheat bran, molasses, as well as soybean, cotton and sunflower oilcakes.



Price and risk management by our experienced traders.

*Rand Agri - the vital connection between farm and plate*



Contact us today for your trading and supply chain needs.

+ 27 (013) 243 1166 | [Info@randagri.co.za](mailto:Info@randagri.co.za) | [www.randagri.co.za](http://www.randagri.co.za)