

WEEKLIKSE

PITKOS

DATUM: 16 Julie 2021





WEER

- VSA weeklikse weervoorspelling
- VSA reënval
- Internasionale weer - La Niña gebeurtenis



PARITEITE

- In- en uitvoerpariteite van geelmielies
- Invoerpariteite vir oliesade



INTERNASIONALE LANDBOU

- Brasiliaanse strooptempo
- VSA graankondisies
- Paranarivier droogte
- China sojaboon- invoere
- Julie WASDE verslag
- CBOT



PLAASLIKE LANDBOU

- KwaZulu-Natal voedselsekuriteit



WISSELKOERS

Oorsig – USD/ZAR



RAND AGRI OORSIG

- Handelaarsoorsig: produsente lewerings
- Veldoorsig: Suid-Afrikaanse oesvordering



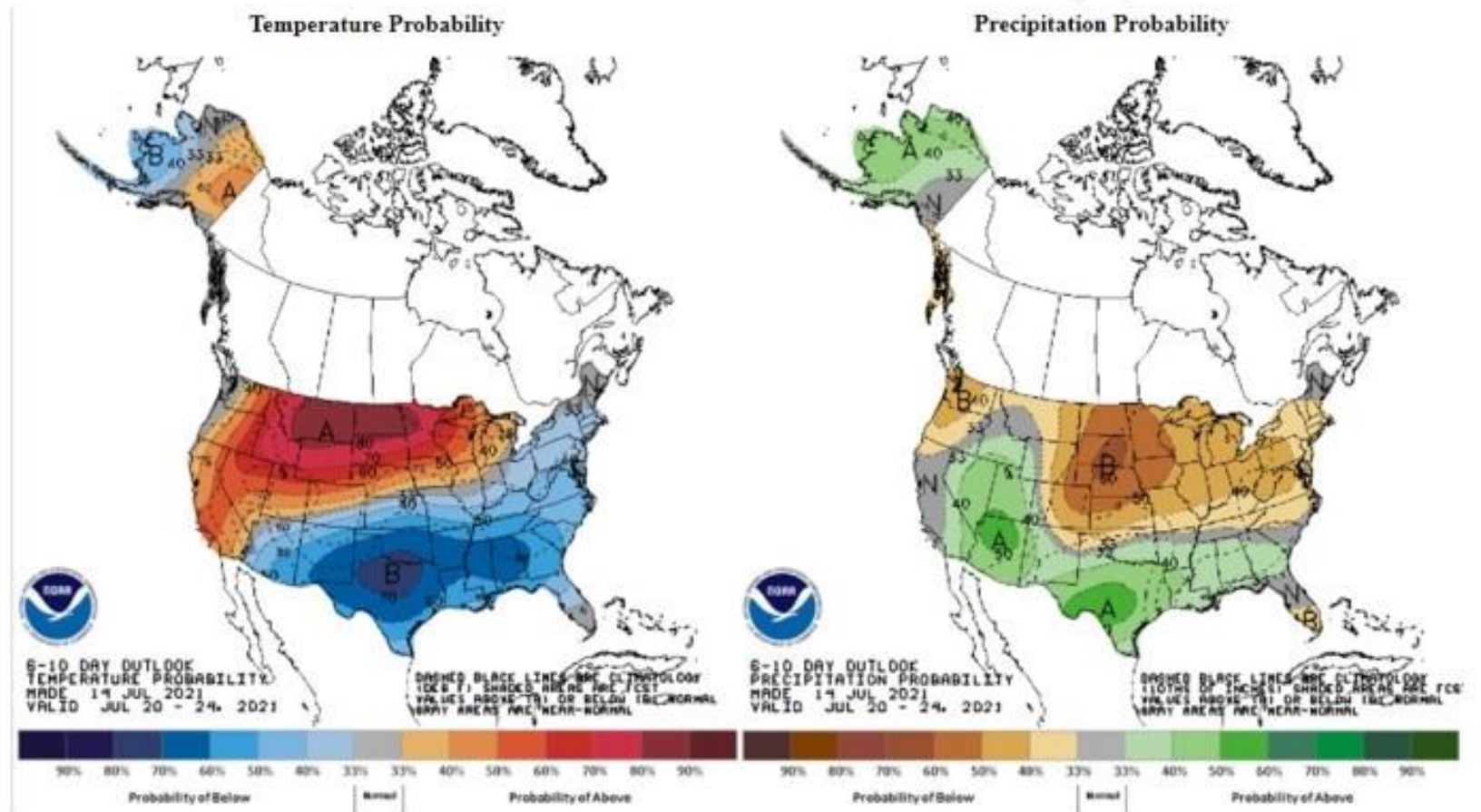


INTERNASIONALE WEER

VSA WEEKLIKSE VOORSPELLING

Alhoewel Julie tot dusver natter was, is die voorspelling vir die volgende twee weke droër en warmer, veral in die Midde-Weste, wat steeds lei onder die droogte van Mei en Junie.

Onder-normale neerslag en bo-normale temperature word vir die tweede helfte van Julie voorspel.



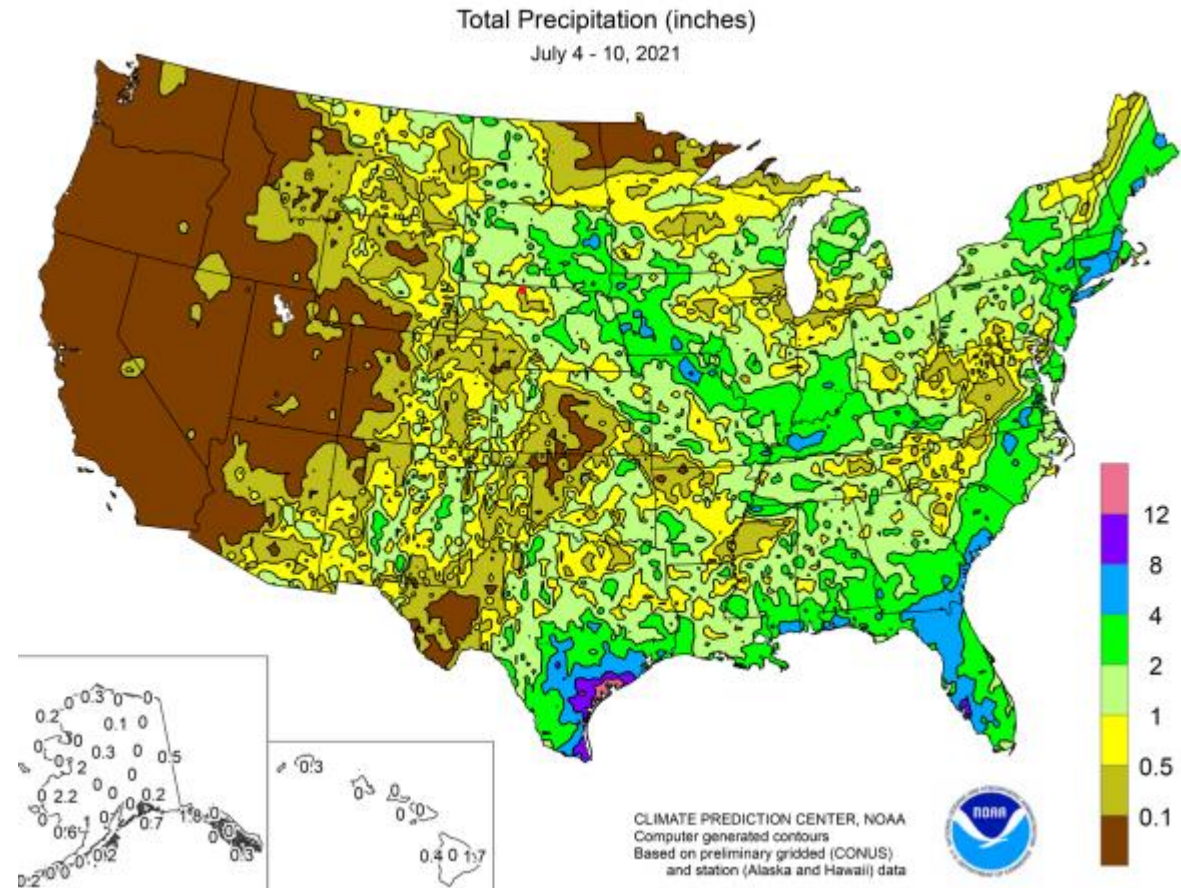


INTERNASIONALE WEER

VSA REËNVAL

Die neerslag totale vir verlede week was belowend, veral in Iowa en Suid-Dakota.

Die Julie mielies in die VSA is tans in die bestuiwingsfase en benodig behoorlike vog, wat gedurende die tweede helfte van Julie kan ontbreek.





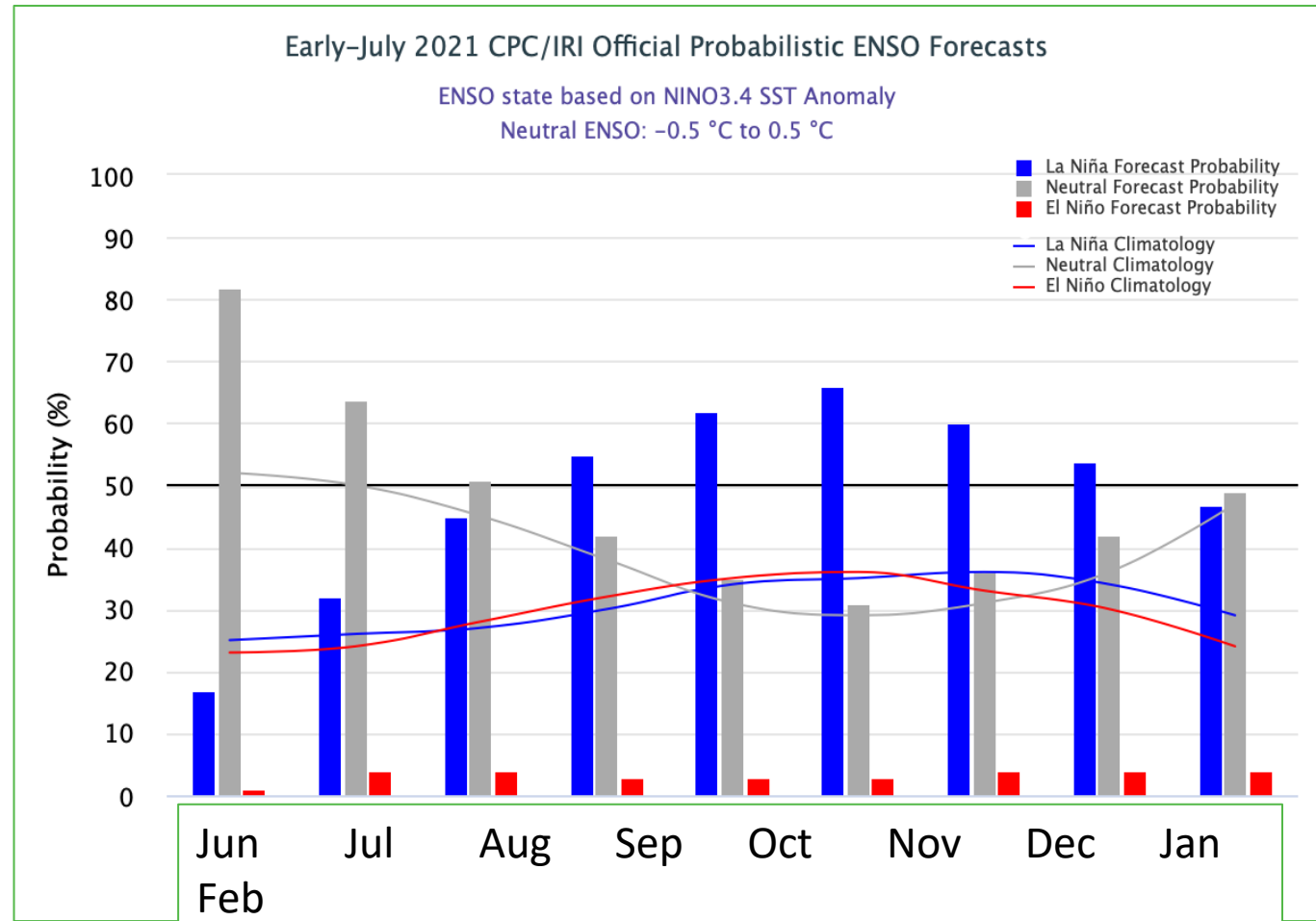
INTERNASIONALE WEER

LA NIÑA GEBEURTENIS

Die mees onlangse modelle van die Nasionale Oseaan- en Atmosferiese Administrasie (NOAA) dui op 'n moontlike toename van 'n La Niña-gebeurtenis gedurende die volgende paar maande. Dit sal problematies wees vir die reeds droogte geteisterde sentrale Brasilië. Die La Niña-gebeurtenis het natuurlik 'n positiewe invloed op die plaaslike graanpryse.

Dit is reeds die droogste jaar in 90 jaar. 'n La Niña in die begin van die sojaboonplanttyd in Brasilië kan vertraging veroorsaak, wat weer die tweede mielie-oes se aanplanting kan vertraag.

Die moontlikheid vir La Niña is tans 51% gedurende Augustus en September en styg tot 66% vir November.



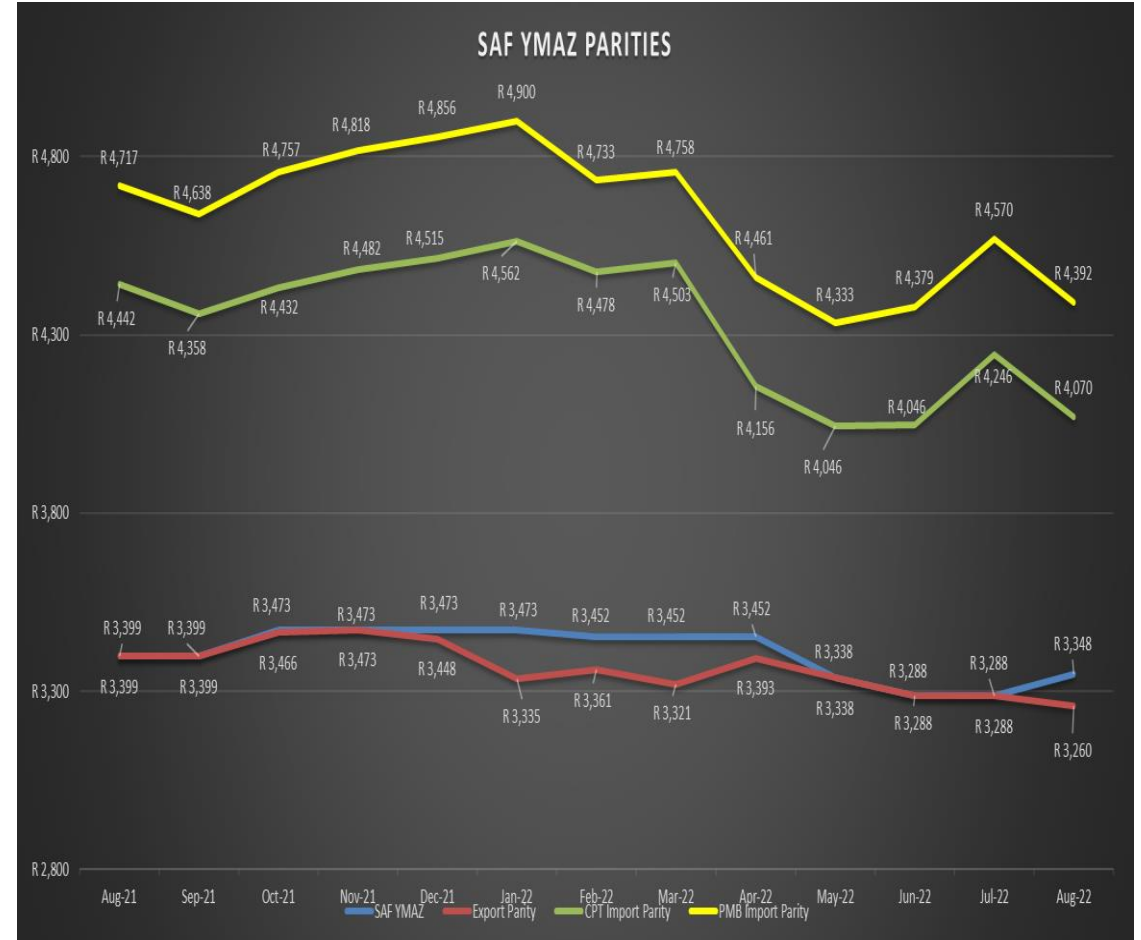


PARITEITE



IN- EN UITVOER VAN GEELMIELIES

	Sept'21	Des'21	Mar'22	Jul'22
PMB-invoerpariteit	R4 638	R4 856	R4 758	R4 570
CPT-invoerpariteit	R4 358	R4 515	R4 503	R4 246
SAFEX-geelmielies	R3 399	R3 473	R3 452	R3 288
DBN-uitvoerpariteit	R3 399	R3 448	R3 321	R3 288





PARITEITE

INVOERPARITEITSPRYSE VIR OLIESADE

soos met sluiting op 13 Julie 2021

ITEM	Nota/ Note	Sojabone/ Soybeans	Sojabone/ Soybeans	Sojabone/ Soybeans	Sonneblom/ Sunflower	Sonneblom/ Sunflower	ITEM
		VSA/ USA Golf/Gulf	Argentynse/ Argentine Up River	Brazilië/ Brazil Paranagua	EU Franse/ French Bordeaux	Swart See / Black Sea	
Internasionale VAB pryse	a	\$/t	\$/t	\$/t	\$/t		International FOB prices
Vraggeld	b	553.00	533.00	553.00	601.00	685.00	Freight Rates
Assuransie (0.3% van VAB)		51.00	52.00	44.00	46.00	56.00	Insurance (0.3% of FOB)
1 KOSTE, ASSURANSIE EN VRAG (KAV) \$/T		1.66	1.60	1.66	1.80	2.06	1 COST, INSURANCE AND FREIGHT (CIF) \$/T
Omskakel na R/t		605.66	586.60	598.66	648.80	743.06	Converted to R/t
R/\$ Wisselkoers op: 2021/07/13	c	14.4932	14.4932	14.4932	14.4932	14.4932	R/\$ Exchange rate on: 2021/07/13
2 KOSTE, ASSURANSIE EN VRAG (KAV) R/t		R/t	R/t	R/t	R/t		2 COST, INSURANCE AND FREIGHT (CIF) R/t
Finansieringskoste	d	8777.95	8501.71	8676.50	9403.19	10769.32	Financing cost
3 KOSTE, ASSURANSIE, VRAG EN FINANSIERING R/t		50.50	48.91	49.92	54.10	61.96	3 COST, INSURANCE, FREIGHT AND FINANCING R/t
Aflaai-koste: Durban	e, f	8828.45	8550.62	8726.42	9457.29	10831.28	Discharging cost: Durban
Invoertarief:	g	204.95	204.95	204.95	219.95	219.95	Import Tariff:
4 VRY OP SPOOR (VOS) R/t: Durban		641.18	617.99	641.18	0.00	0.00	4 FREE ON RAIL (FOR) R/t: Durban
Spoorvragkoste	h	9674.58	9373.56	9572.55	9677.24	11051.23	Railage cost
- Durban na Randfontein							- Durban to Randfontein
5 GELEWER:		239.70	239.70	239.70	239.70	239.70	5 DELIVERED:
- Durban na Randfontein R/ton		9914.28	9613.26	9812.25	9916.94	11290.93	- Durban to Randfontein R/ton

LANDBOU

BRASILË

Mielies-stooptempo

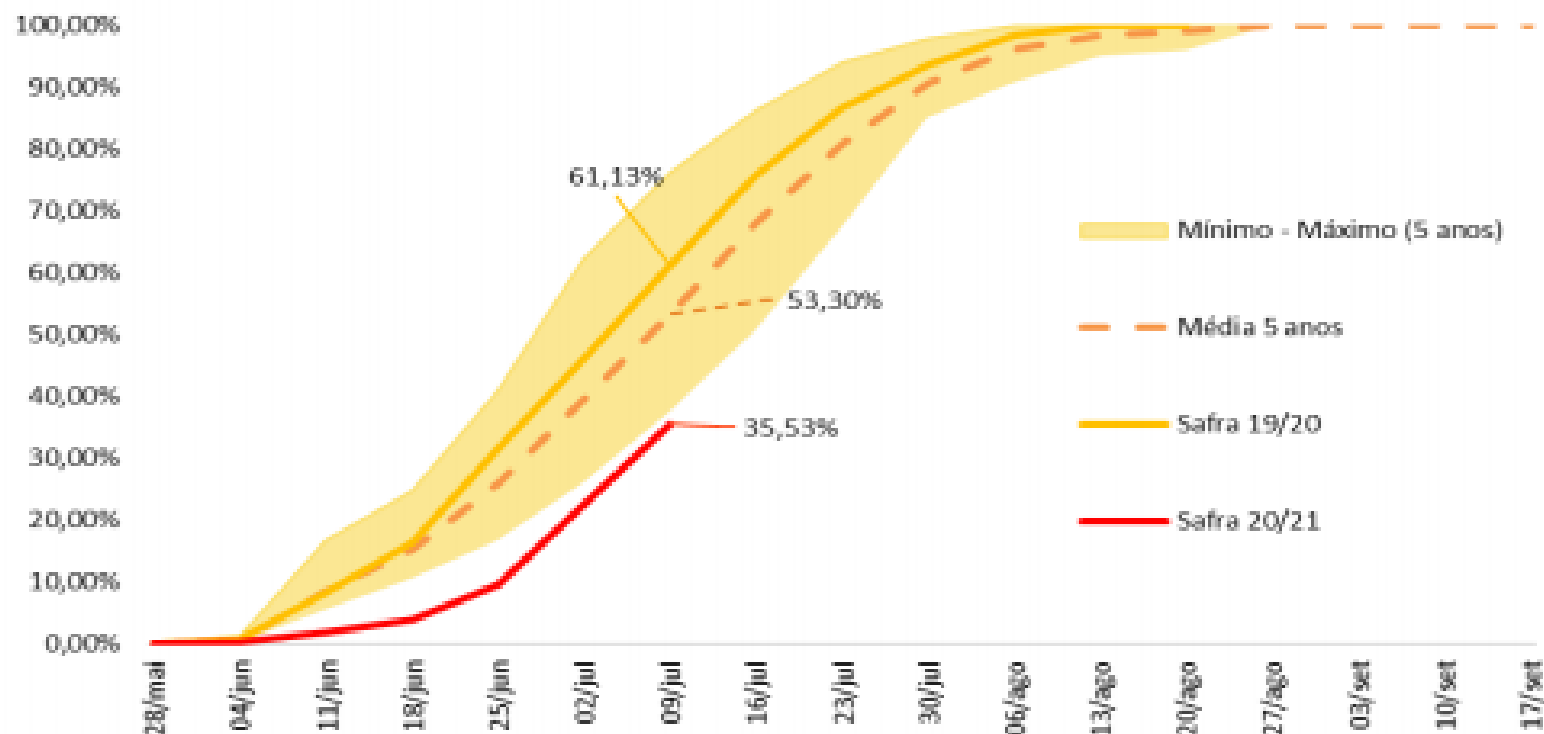
Die mielie-strooppes in Brasilië is steeds ver agter die gemiddelde tempo. In die hele Brasilië is 20% van die Safrinha-mielies gestroop.

In Mato Grosso is 35,53% van die Safrinha-mielies gestroop, dit is ver onder die tempo van verlede jaar van 61,1% en die vyf-jaargemiddeld van 53,3%.

AgRural voorspel dat Brasilië se boere net 59,1 miljoen ton mielies tydens die Safrinha-oes sal stroop, in vergelyking met 75,1 miljoen ton verlede seisoen.



EVOLUÇÃO DO PERCENTUAL DE ÁREA COLHIDA DE MILHO EM MATO GROSSO



Fonte: Imea

Bron: <https://www.agriculture.com/markets/newswire/brazils-center-south-second-corn-crop-20-harvested-agrural-says>

LANDBOU

VSA

Mielies:

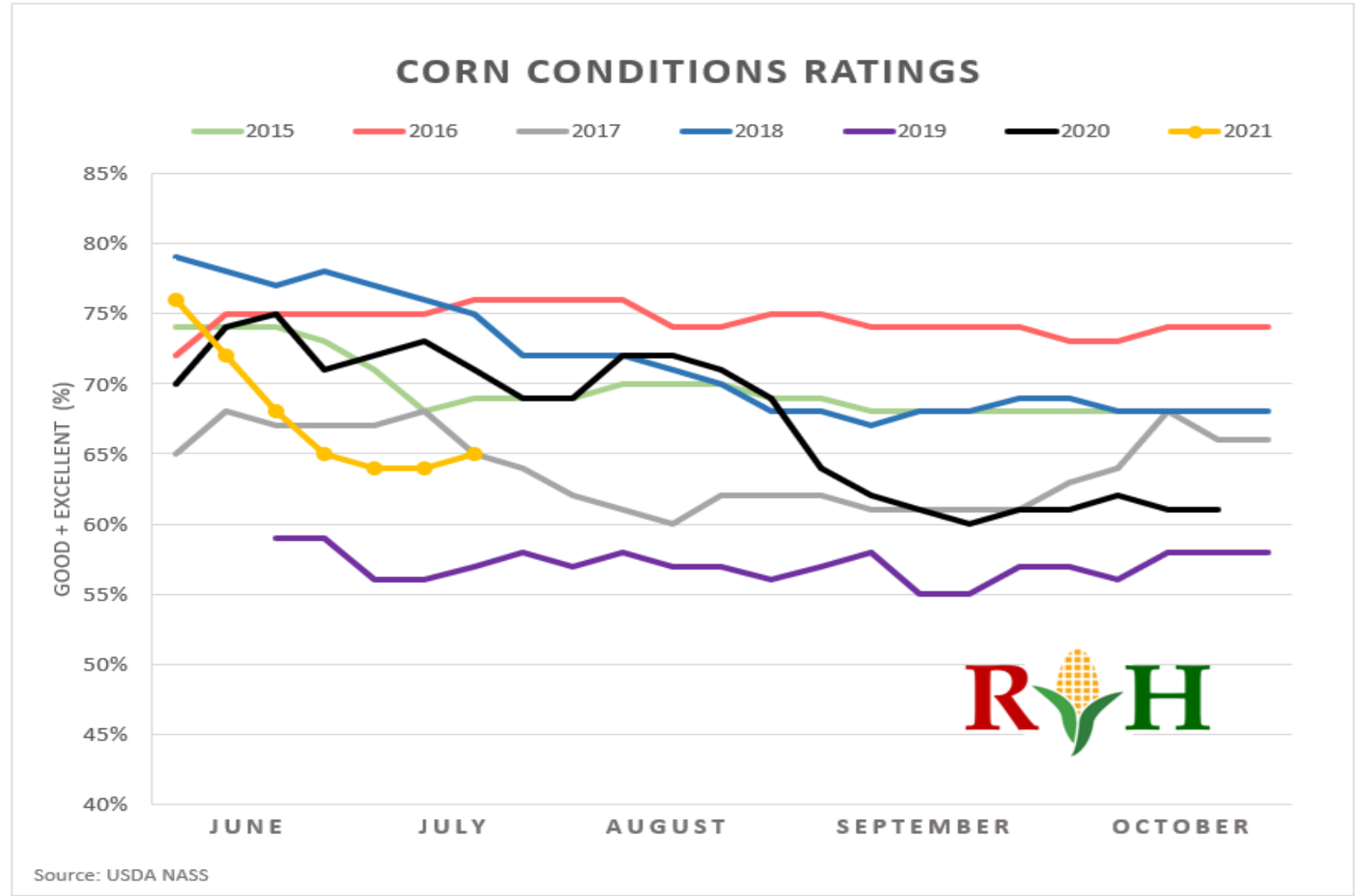
Mielies se kondisie is 65% goed/uitstekend gegradeer, teenoor 64% verlede week en 69% verlede jaar.

Koring:

Lentekoring se kondisie is 16% goed/uitstekend gegradeer, onveranderd van verlede week, teenoor 70% verlede jaar.

Die winterkoring se kondisie is 48% goed gegradeer, teenoor 52% verlede jaar.

59% winterkoring is gestroop.

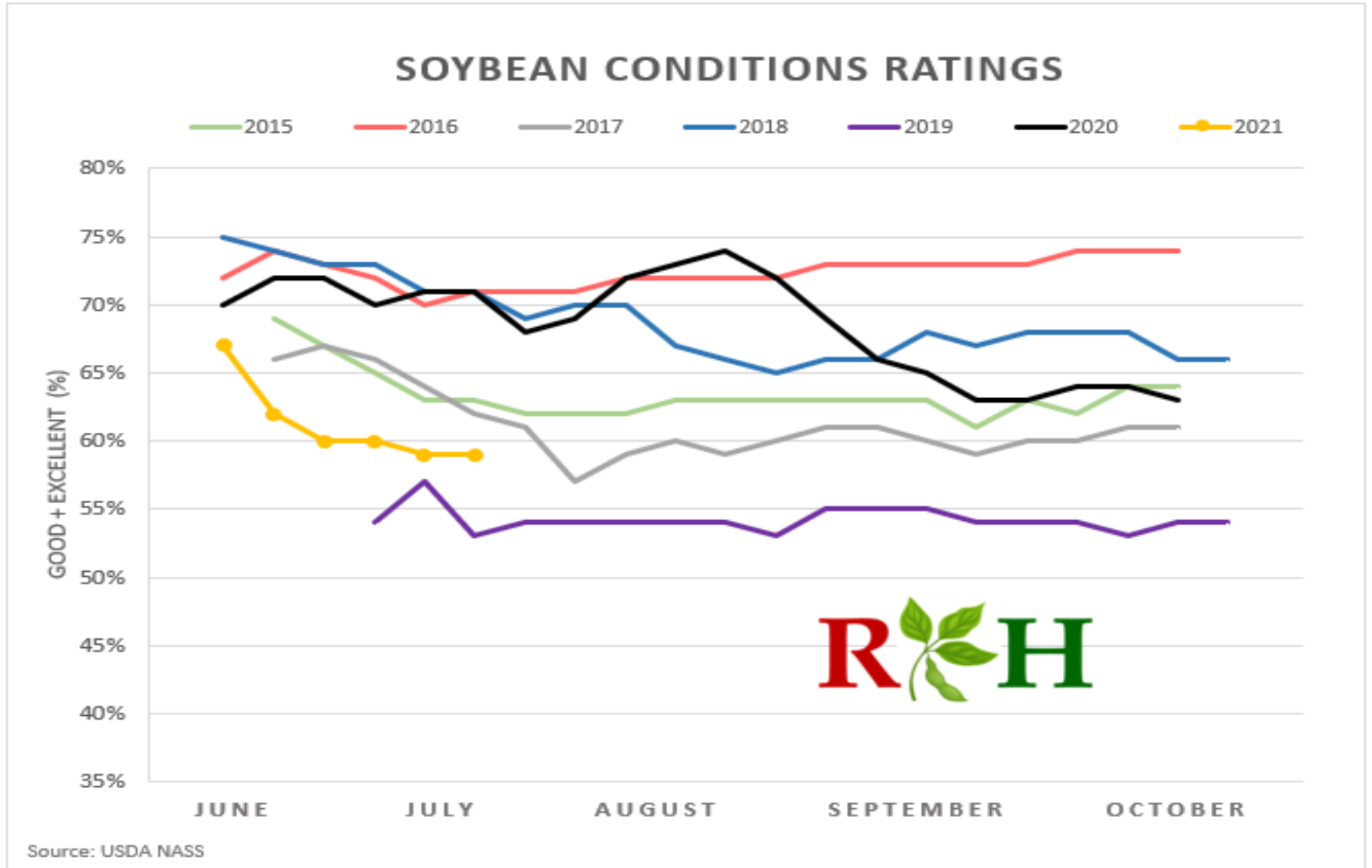


LANDBOU

VSA

Sojabone:

Sojabone se kondisie is 59% goed/uitstekend gegradeer, onveranderd van verlede week, teenoor 68% verlede jaar.





INTERNASIONALE LANDBOU

PARANARIVIER DROOGTE

Ongeveer 80% van Argentinië se landbou-uitvoere word vanaf die Rosario-hawens, Paranarivier langs na die Atlantiese Oseaan gestuur. Die droogte in Brasilië, waar die Parana sy oorsprong het, het vragverkeer verminder en skepe wat die Argentynse landbouhawe-sentrum van Rosario aan die Paranarivier verlaat het gedwing om die gewig van hul vrugte met duisende ton te verminder weens die lae watervlak. Die droogte het die hoeveelheid vrag wat deur skepe vervoer kan word op die belangrikste stadium van die Argentynse mielie-en-sojaboon-uitvoerseisoen verminder.

"Handymax-skepe verlaat die hawe met 9 ton minder vrag as normaal en Panamax stuur 11 ton minder," het Guillermo Wade, die bestuurder van die Kamer van Port en Maritieme aktiwiteite in Argentinië gesê.

Die vlakheid van die Parana dreig om die land se graanboere en uitvoerders byna \$315 miljoen oor 'n tydperk van ses maande tot Augustus te kos, het die Rosario-graanbeurs verlede week gesê.

Lees meer in die [Reuters artikel](#)





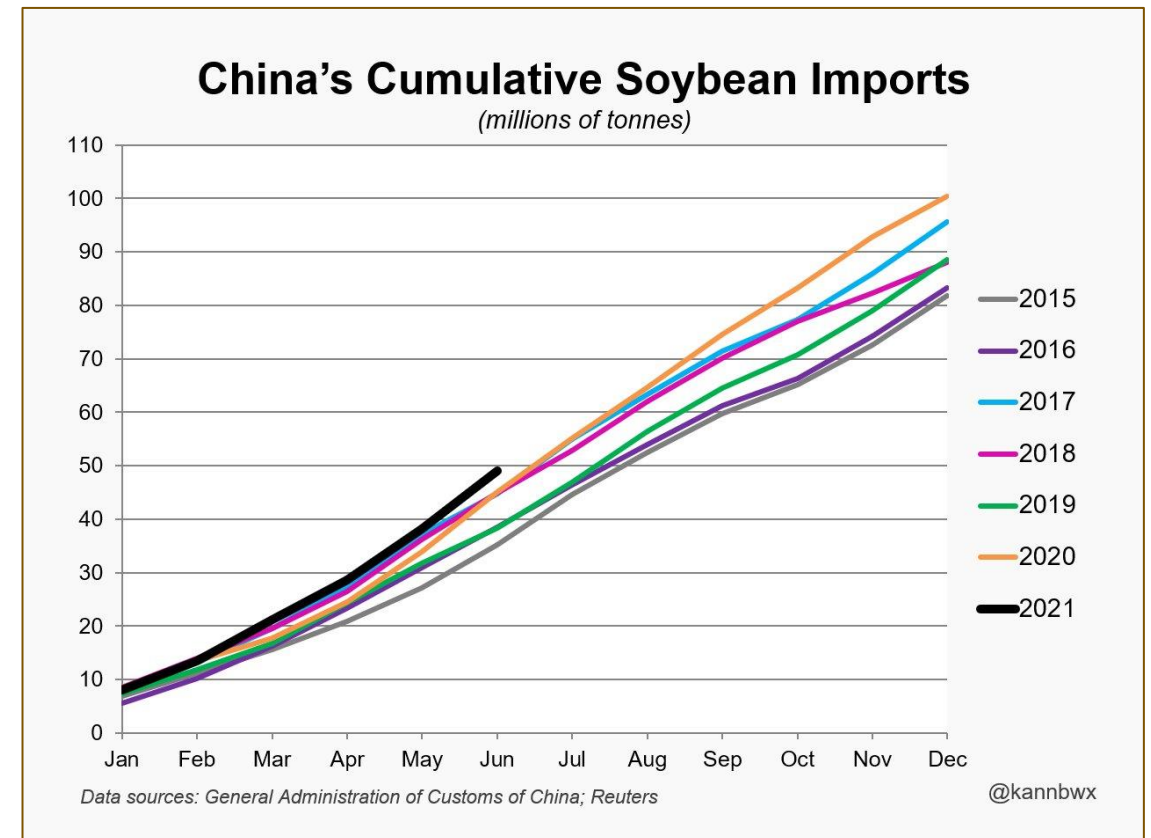
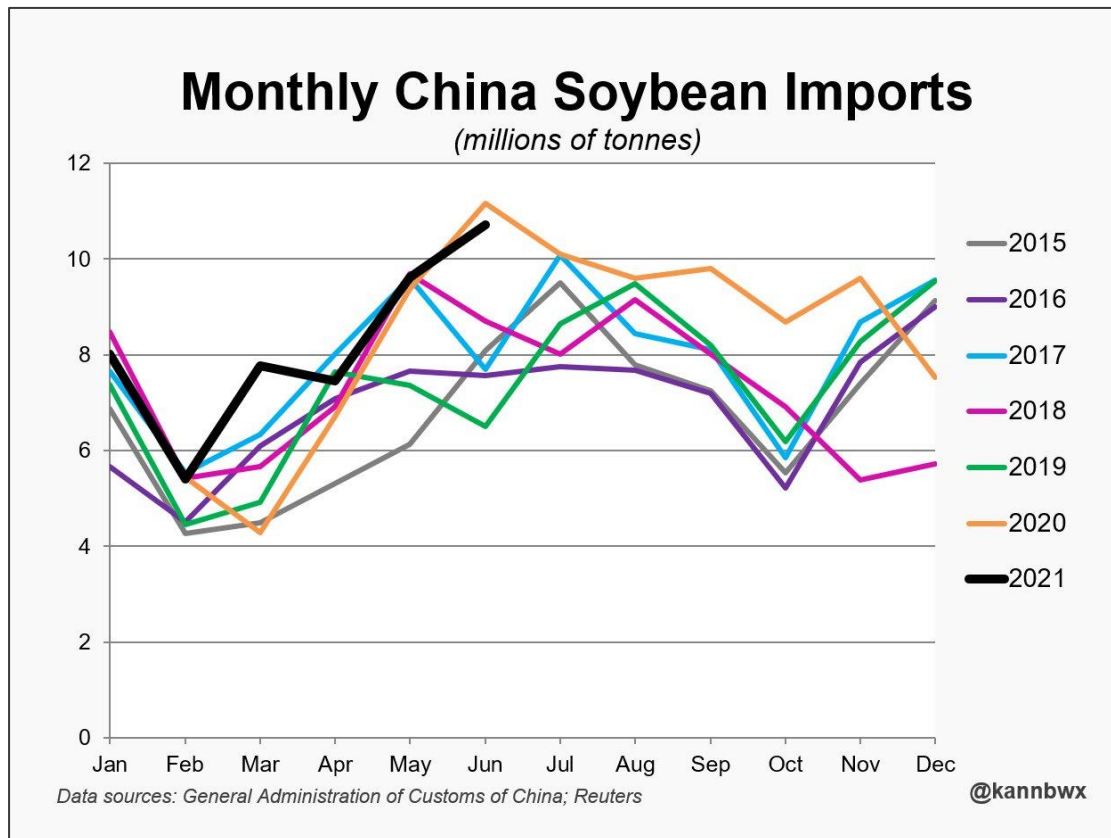
INTERNASIONALE LANDBOU

CHINA SOJABOON-INVORE

China het in Junie 10,72 miljoen ton sojabone ingevoer, dit is 3,9% laer as die rekord van 11,16 miljoen ton in Junie 2020. Die invoer volumes kan toegeskryf word aan verskepinge vanuit Brasilië wat die afgelope paar maande opgetel het en vertraagde vragte wat begin aankom het.

China het in die eerste helfte van 2021 'n rekord van 49 miljoen ton sojabone ingevoer, wat amper 9% hoër was as verlede jaar.

[Lees meer](#)





INTERNASIONALE LANDBOU

JULIE WASDE

- Amerikaanse-eindvoorraadvlakke was na aan markverwagtinge.
- Die mielie-oes van Brasilië het met 5,5 miljoen ton verminder as gevolg van die rypskade.
- Sojaboon wêreld-eindvoorraadvlakke was hoër as mark verwagtinge.
- Koring wêreld-eindvoorraadvlakke was laer as mark verwagtinge.

VSA eindvoorraad (miljard skepels)

	Julie 2020/21	Mark verwagtinge	Junie 2020/21	Julie 2021/22	Mark Verwagtinge
Mielies	1.082	1.088	1.107	1.432	1.402
Sojabone	0.135	0.134	0.135	0.155	0.148
Koring	0.844	-	0.852	0.665	0.729

Wêreld-eindvoorraad (miljoen ton)

	Julie 2020/21	Mark verwagtinge	Junie 2020/21	Julie 2021/22	Mark verwagtinge
Mielies	279.86	279.76	280.6	291.18	288.97
Sojabone	91.49	87.62	88.0	94.49	92.57
Koring	290.18	293.48	293.48	291.68	295.41

	Brasilië (miljoen ton)		Argentinië (miljoen ton)	
	Mielies	Sojabone	Mielies	Sojabone
Julie 2020/21	93.0	137.0	48.5	46.5
Markverwagtinge	92.21	136.76	47.46	46.61
Junie 2020/21	98.5	137	47.0	47
2019/20	102.0	128.5	51.0	48.8



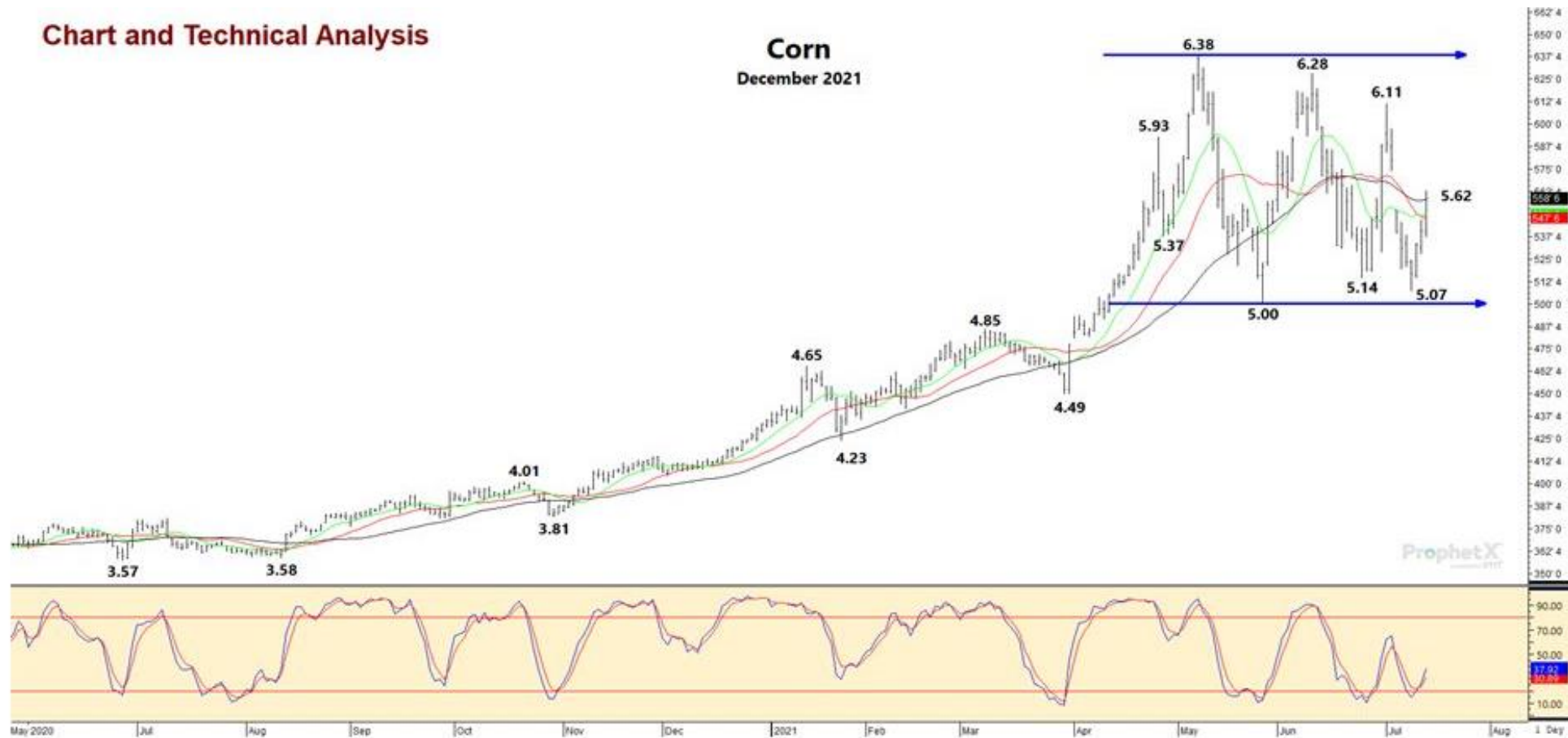
CBOT-MIELIES

CBOT-MIELIES DESEMBER



- Die meliemarkprys het die week versterk weens kommer oor droër weer die tweede helfte van Julie.
- Die aanvanklike boonste weerstand is \$5,73.

Chart and Technical Analysis



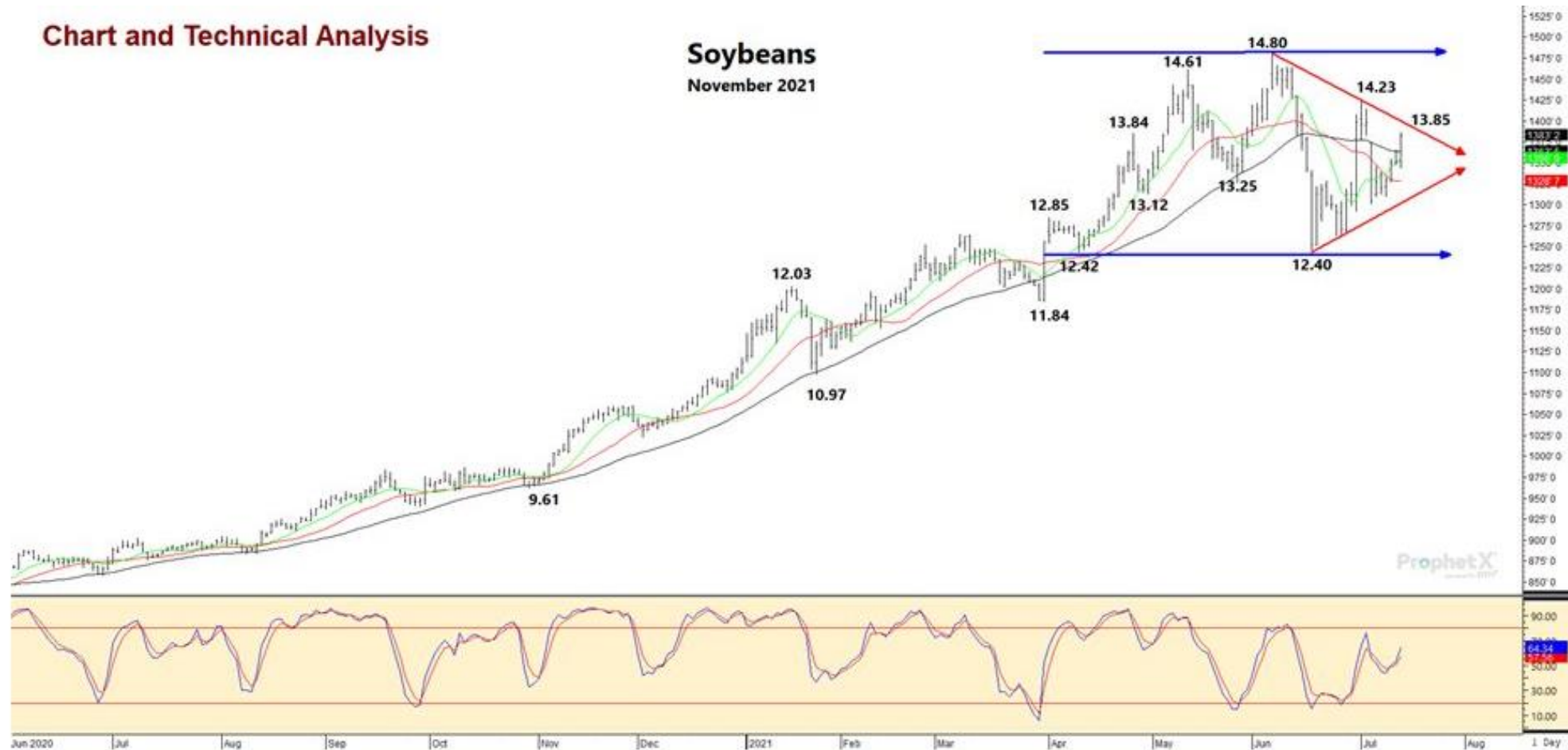


CBOT-SOJABONE

CBOT-SOJABONE NOVEMBER

- Sojabone het die week positief verhandel weens kommer oor droër weer.
- Die aanvanklike boonste weerstand is \$14.

Chart and Technical Analysis





NASIONALE LANDBOU

KWAZULU-NATAL STAKINGS EN VOEDSELSEKURITEIT

Oproer en geweld het die afgelope week amok gemaak in KwaZulu-Natal en Gauteng. Alhoewel KwaZulu-Natal nie die middelpunt van die landbou in die land is nie, is dit steeds belangrik vir ons in- en uitvoere. Produkte soos koring, melk, rys, pluimveeprodukte en palmolies word deur Durban se hawe ingevoer.

Die enigste gevaar vir landwye voedselsekerheid is op die oomblik die moontlike brandstoftekort in die binneland. Die raffinadery in Durban, wat 35% van die land se raffineringkapasiteit uitmaak, het force majeure verklaar en kan in hierdie stadium nie die maksimum kapasiteit produseer en brandstof lewer nie. Dit is problematies omdat 'n groot deel van Suid-Afrika se voedsel padlangs vervoer word.

Voortgesette ontwinging sal die voedselvoorraad beïnvloed gegewe die werking van Suid-Afrika se voedselvoorsieningskettings. Gauteng, die ander provinsie wat ook die meeste geraak word, is een van die belangrikste voedselverwerkingsentrums in die land.

Melkprodusente stort hul melk uit terwyl eier- en groenteprodusente weens die onrus in KwaZulu-Natal nie hul produkte by die eindverbruikers kan kry nie. Sandy La Marque, uitvoerende hoof van Kwanalu skat die verliese vir die KwaZulu-Natal-landbougemeenskap in die honderde miljoene rande. Voer vir diere word nie afgelewer nie en baie suikerriet-, weiding- en houtboere beveg sedert Maandag brandstigtings.

Lees meer: [South African riots and food security](#)





WISSELKOERS

USD/ZAR

Die USD/ZAR het vandeeweek verswak en sy posisie as die beste presteerder op die ontwikkelende mark in die jaar afgestaan, ná geweldadige betogings wat oor KwaZulu-Natal en Gauteng uitgebreek het. Hierdie betogings en onluste het die inentingsprogram teen Covid-19 van Suid-Afrika ontwig, en kan ook voedseltekorte veroorsaak soos die verskaffingskettings beïnvloed word. Beleggers is bekommerd dat die onluste Suid-Afrika se pogings om die ekonomie te herbou na die pandemie sal ontspoor. Die USD/ZAR het wel versterk nader aan R14,35 toe die Suid-Afrikaanse Nasionale Weermagt tot die stryd teen die betogers toegetree het.





HANDELAARSOORIG

PRODUSENTE LEWERINGS VIR DIE 2021/22 SEISOEN



Mielies	WM1	WM2	WM3	WMO	Witmielies Totaal (ton)	YM1	YM2	YM3	YMO	Geelmielies Totaal (ton)	Totale mielies
Produsente lewerings van 1 Mei tot 9 Julie	4 914 141	210 834	16 402	492	5 141 869	4 695 957	128 126	1 491	6 206	4 831 780	9 973 649
Vyfde produksieskatting					8 936 815					7 295 800	16 232 615
Verskil - uitstaande					-3 794 946					-2 464 020	-6 258 966

Oliesade	Sonneblomsaad Totaal (ton)	Sojaboon Totaal (ton)
Produsente lewerings van 27 Feb tot 9 Julie	593 927	1 805 385
Vyfde produksieskatting	677 240	1 918 150
Verskil - uitstaande	-83 313	-112 765

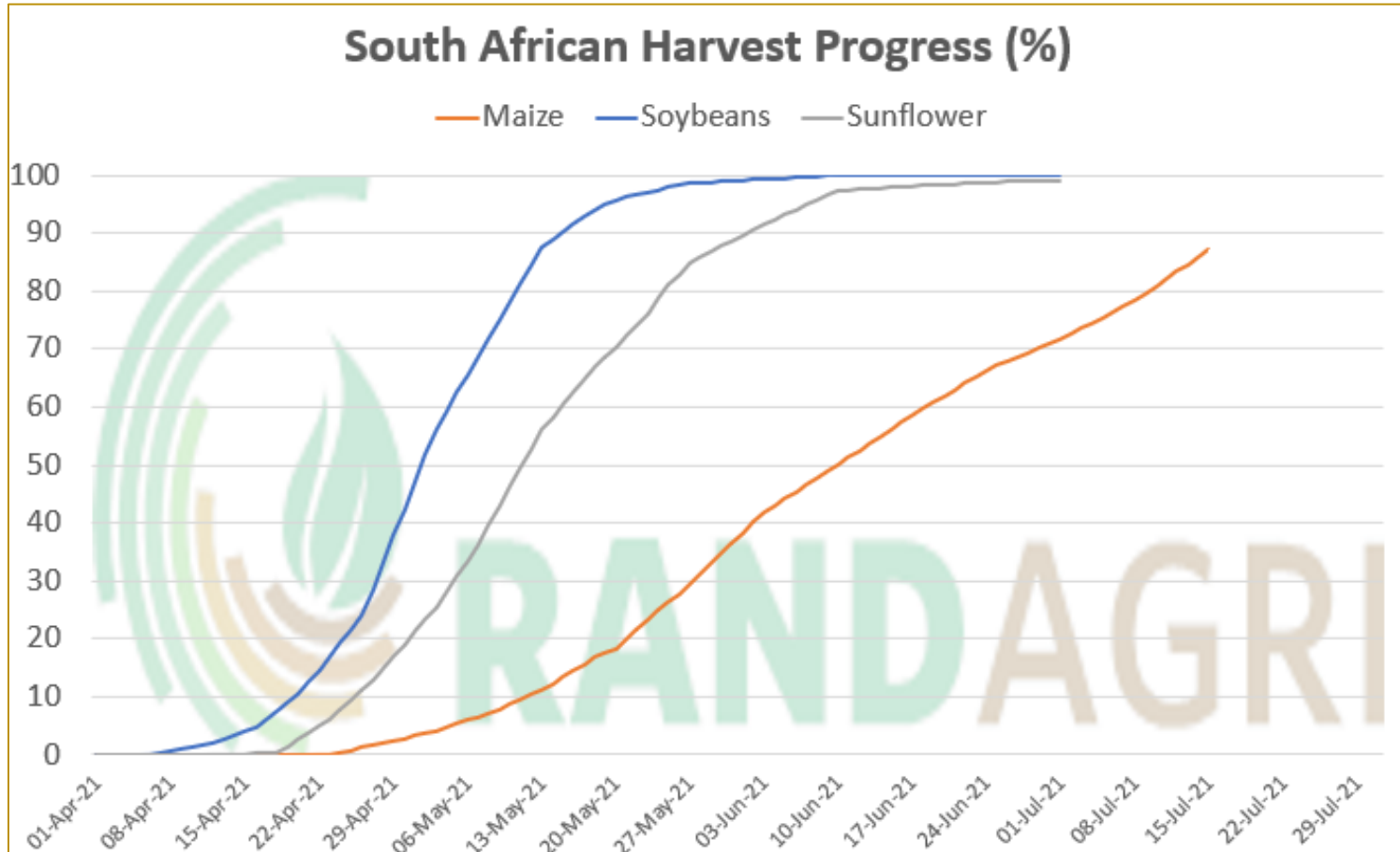
Bron: SAGIS


Hierdie inligting word vrywillig ingedien deur medewerkers wat by SAGIS geregistreer is, waar produsentelewerings kommersieel ontvang word.



VELDAGENT-OORSIG

SUID-AFRIKAANSE OESVORDERING



SAF HARVEST PROGRESS 15 JUL 2021 (%) 			
REGION	Maize	Soy	Suns
North West (West)	81	100	100
North West (East)	73	100	100
Free State (West)	89	100	100
Free State (East)	87	100	100
Mpumalanga (North)	96	100	n/a
Mpumalanga (South)	96	100	n/a
SAF TOTAL	87	100	99



SAFEGUARDING FOOD PROSPERITY

Rand Agri, a bulk grain and supply chain trader, safeguards food prosperity in Southern Africa by connecting farmers and processors. Our services reach across the grain supply chain. It includes:



Trading grain crops such as soybean, wheat, sunflower, GMO/non-GMO white and yellow maize, sorghum and sugarbeans.



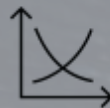
Logistics including sourcing, storage, export and delivery of grains and agricultural lime directly to customers.



Milling, processing and selling of white and yellow maize meal, yellow maize grits, starch and super fine maize meal.



Process and supply animal feed by-products such as hominy chop, wheat bran, molasses, as well as soybean, cotton and sunflower oilcakes.



Price and risk management by our experienced traders.

Rand Agri - the vital connection between farm and plate



Contact us today for your trading and supply chain needs.

+ 27 (013) 243 1166 | Info@randagri.co.za | www.randagri.co.za