

WEEKLIKSE

PITKOS

DATUM: 14 Mei 2021





WEER

Internasionale weervoorsigte



PARITEITE

In- en uitvoerpariteite van geelmielies



INTERNASIONALE LANDBOU

- Noord-Amerika aanplantingstempo
- Argentinië strooptempo
- China
- VSA vark en bees
- Zambië
- WASDE
- CBOT



WISSELKOERS

Oorsig – USD/ZAR



RAND AGRI OORSIG

- Handelaarsoorsig



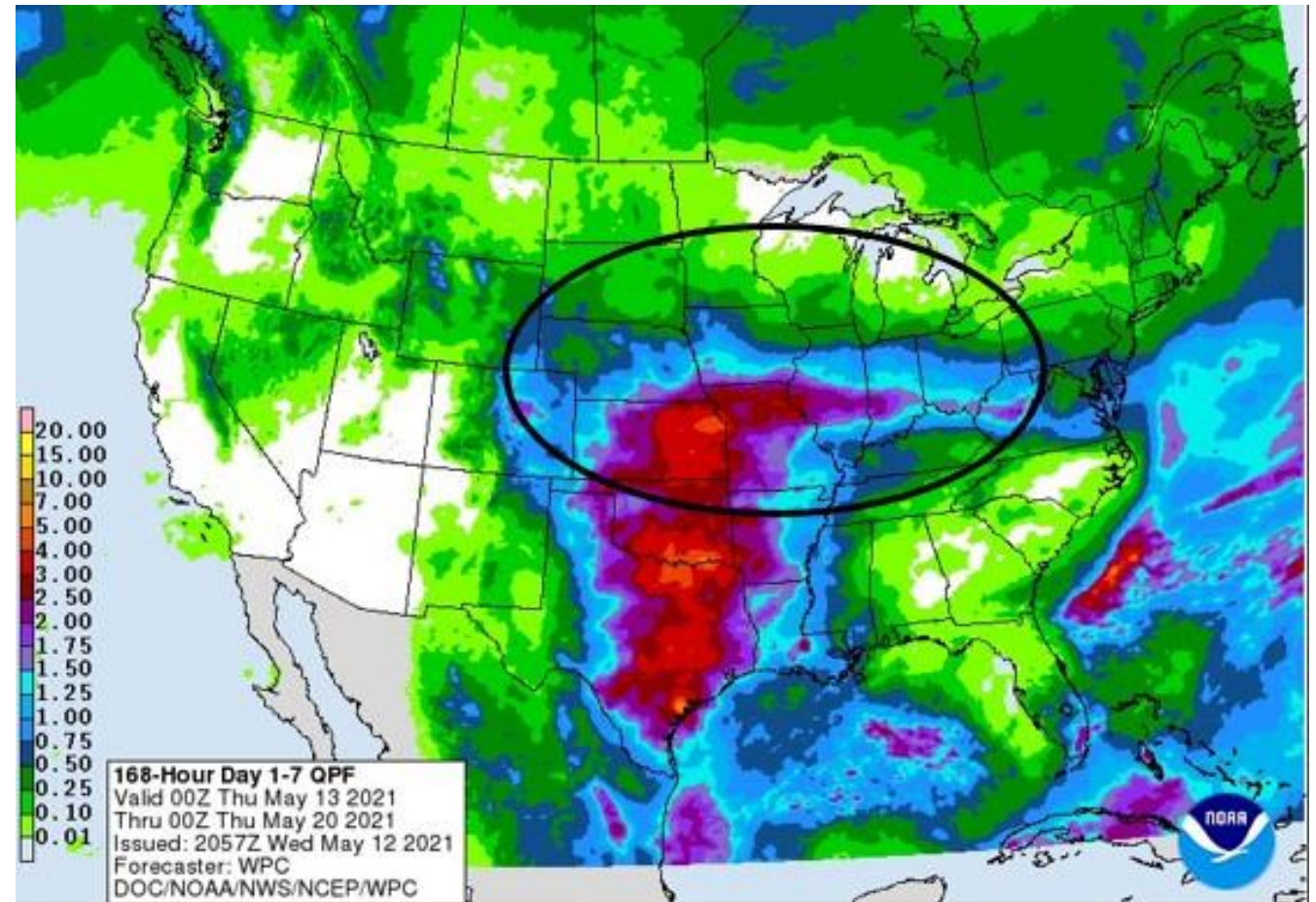


INTERNASIONALE WEER

VSA WEEKLIKSE VOORSPELLING

Volgend week word reën oor groot dele van die suidelike mieligordel verwag.

Dele van Kansas en Missouri verwag tot-en-met 100 mm reën.

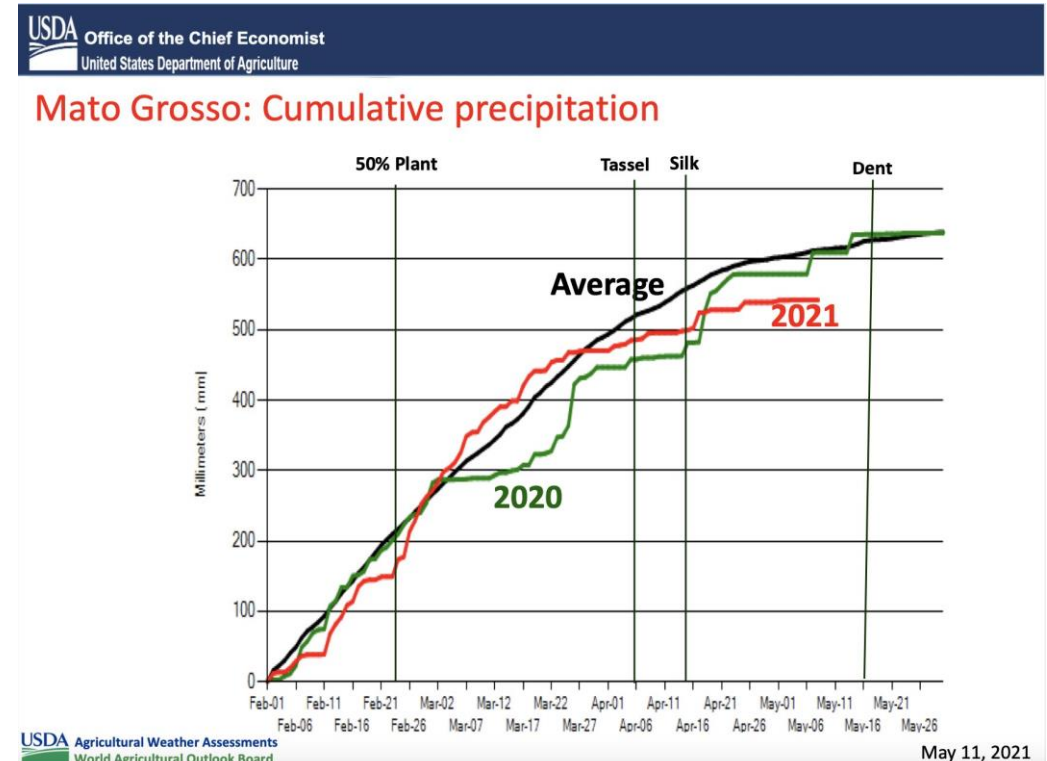
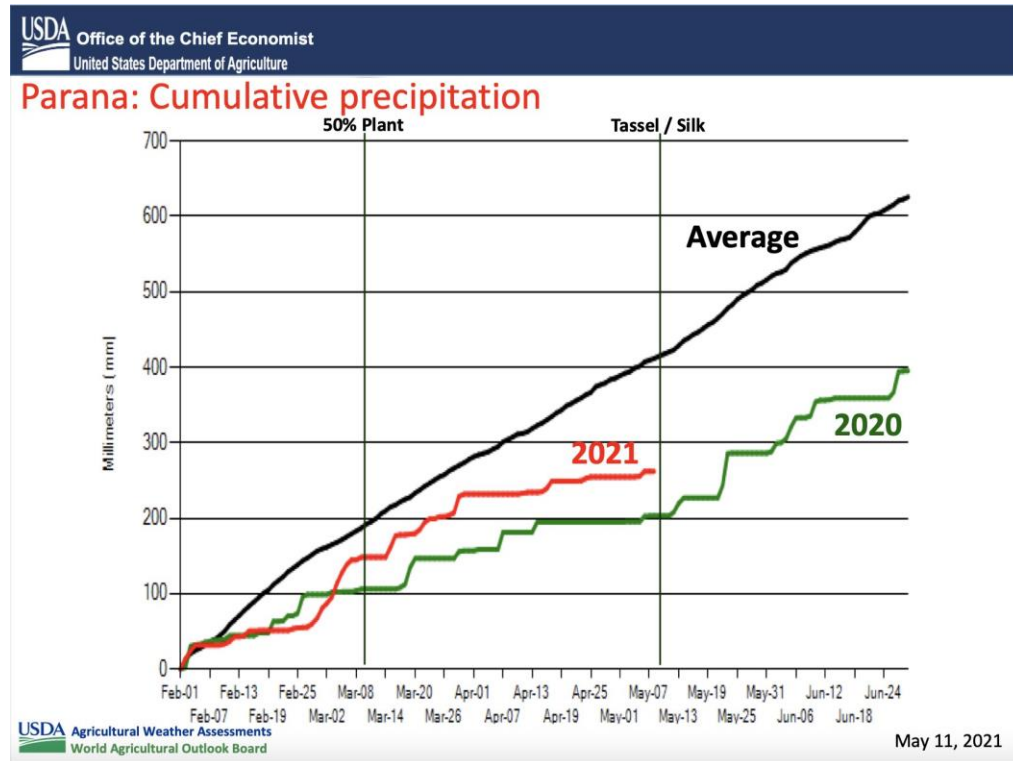




INTERNASIONALE WEER

BRASILIË

Die kumulatiewe reënval in die Brasiliaanse state Parana en Mato Grosso, is laer vanaf Februarie tot-en-met die eerste week in Mei 2021, as die gemiddelde- en totale kumulatiewe reënval in 2020.





INTERNASIONALE WEER

BRASILIË

Die volgende veranderinge is in die oesvoorspellings vir die Brasiliaanse mielie-oes aangebring weens die droogte wat tans oor die sentrale- en suide van Brasilië heers.

Voorspellings is soos volg verlaag:

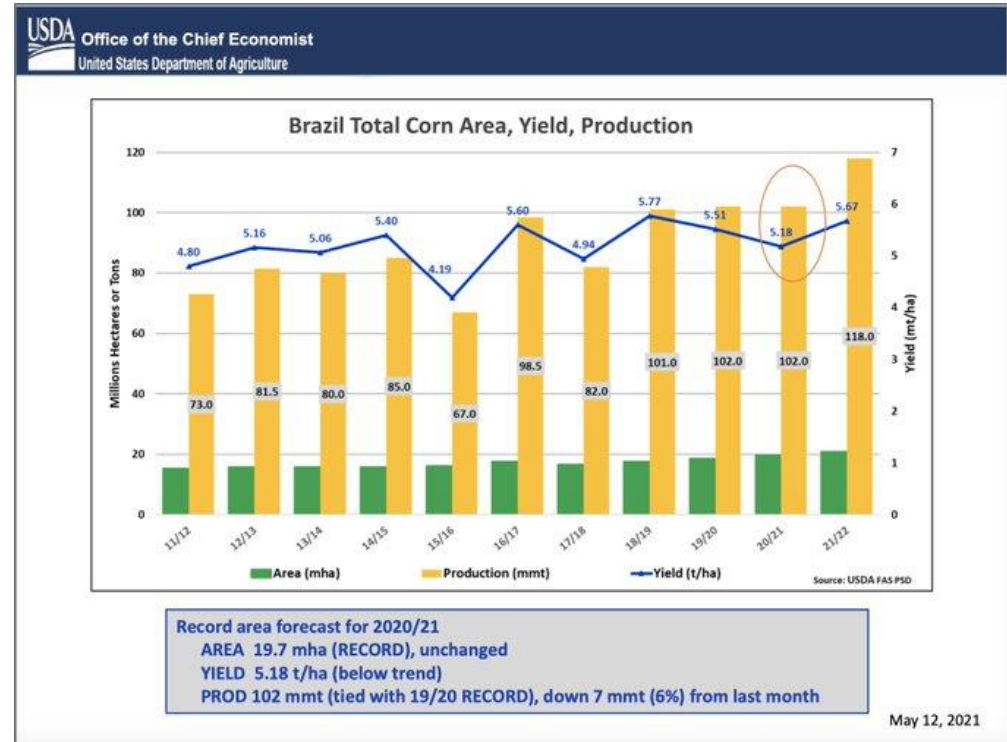
- Conab: vanaf 108 miljoen ton na tot 106 miljoen ton
- USDA: met 7 miljoen ton tot 102 miljoen ton
- AgRural: van 103.4 miljoen ton na 95.5 miljoen ton.

Brazil Corn/Soybean S&D

Conab estimates May 12, 2021

@kannbwx

	20/21 May	20/21 Apr	2019/20
Corn Production	106.41	108.97	102.6
Second corn prod.	79.8	82.6	75.05
Corn exports	35.0	35.0	34.9
Corn ending stocks	10.87	13.42	10.6



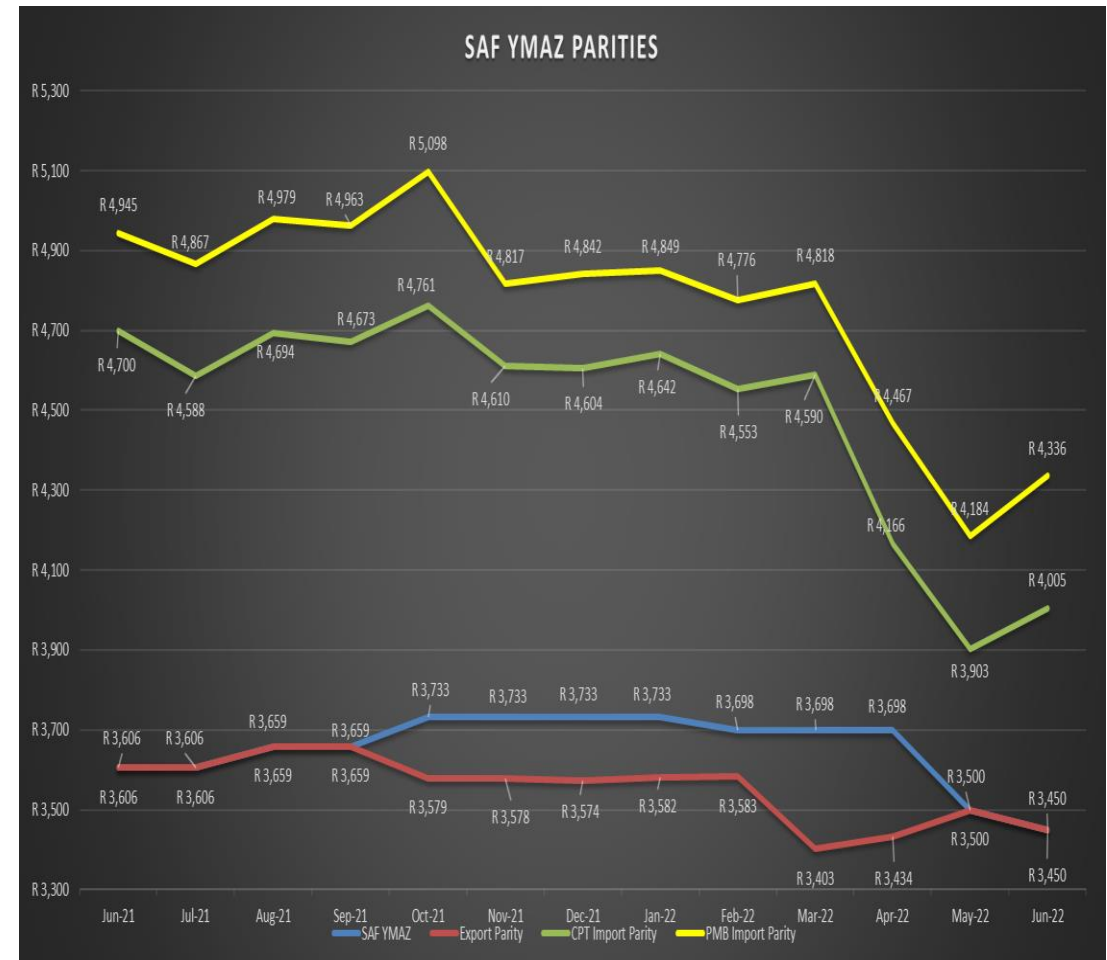


PARITEITE



IN- EN UITVOER VAN GEELMIELIES

	Jul'21	Sept'21	Des'21	Mar'21
PMB-invoerpariteit	R4 867	R4 963	R4 842	R4 818
CPT-invoerpariteit	R4 588	R4 673	R4 604	R4 590
SAFEX-geelmielies	R3 606	R3 659	R3 733	R3 698
DBN-uitvoerpariteit	R3 606	R3 659	R3 574	R3 403



LANDBOU

ARGENTINIË

Mielie-strooptempo

23% mielies is verlede week in Argentinië gestroop, teenoor 46% verlede jaar.

Sojaboon-strooptempo

53% sojabone is verlede week in Argentinië gestroop, teenoor 78% verlede jaar.



AretéPro
Advanced Agri-Commodities Management

ARGENTINA, CROP PROGRESS (%)

	Crop Stage	May-06	Last Week	Last Year
Soybeans	harvested	53%	33%	78%
Corn	harvested	23%	20%	46%
Sunflower	harvested	100%	100%	100%

AretéPro
Advanced Agri-Commodities Management

CROP CONDITIONS (Excellent/Good %)

	May-06	Last Week	Last Year
Soybeans	9%	9%	11%
Corn	44%	41%	36%

LANDBOU

VSA

Mielies:

67% mielies is tot-en-met 9 Mei geplant, vergeleke met verlede jaar se 65% en die 5-jaar gemiddeld van 52%.

Sojabone:

42% Sojabone was reeds teen 9 Mei geplant, teenoor die 5-jaar gemiddeld van 22% en 36% verlede jaar.

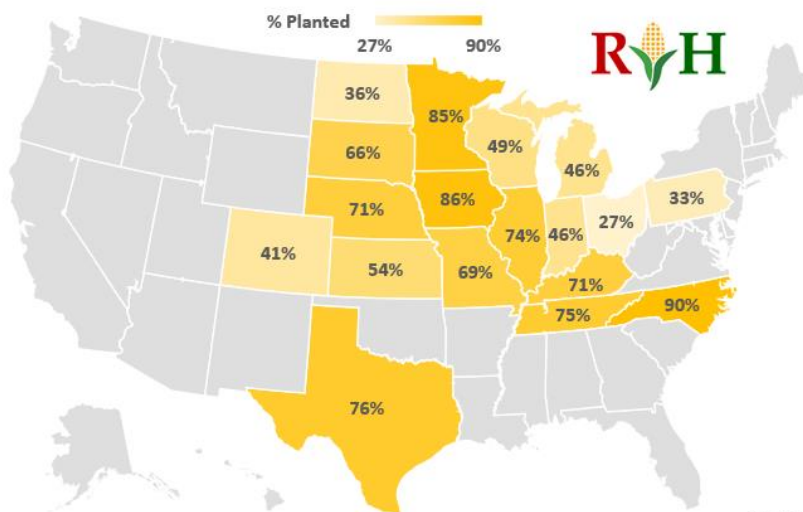
Koring:

70% lentekoring was reeds teen 9 Mei geplant, dit is 19% bo die 5-jaar gemiddelde tempo van 51%.

Die winterkoring se kondisie is 49% goed gegradeer, teenoor 53% verlede jaar.



CORN PLANTING PROGRESS - AS OF 05/09/2021

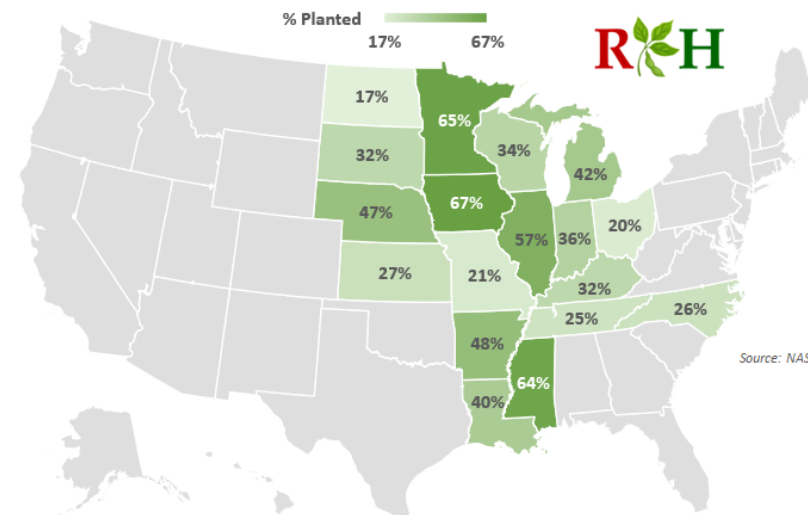


U.S. TOTAL	67%
Last Week	46%
Last Year	65%
5-Year Ave	52%

Source: NASS



SOYBEAN PLANTING PROGRESS - AS OF 05/09/2021



U.S. TOTAL	42%
Last Week	24%
Last Year	36%
5-Year Average	22%

Source: NASS





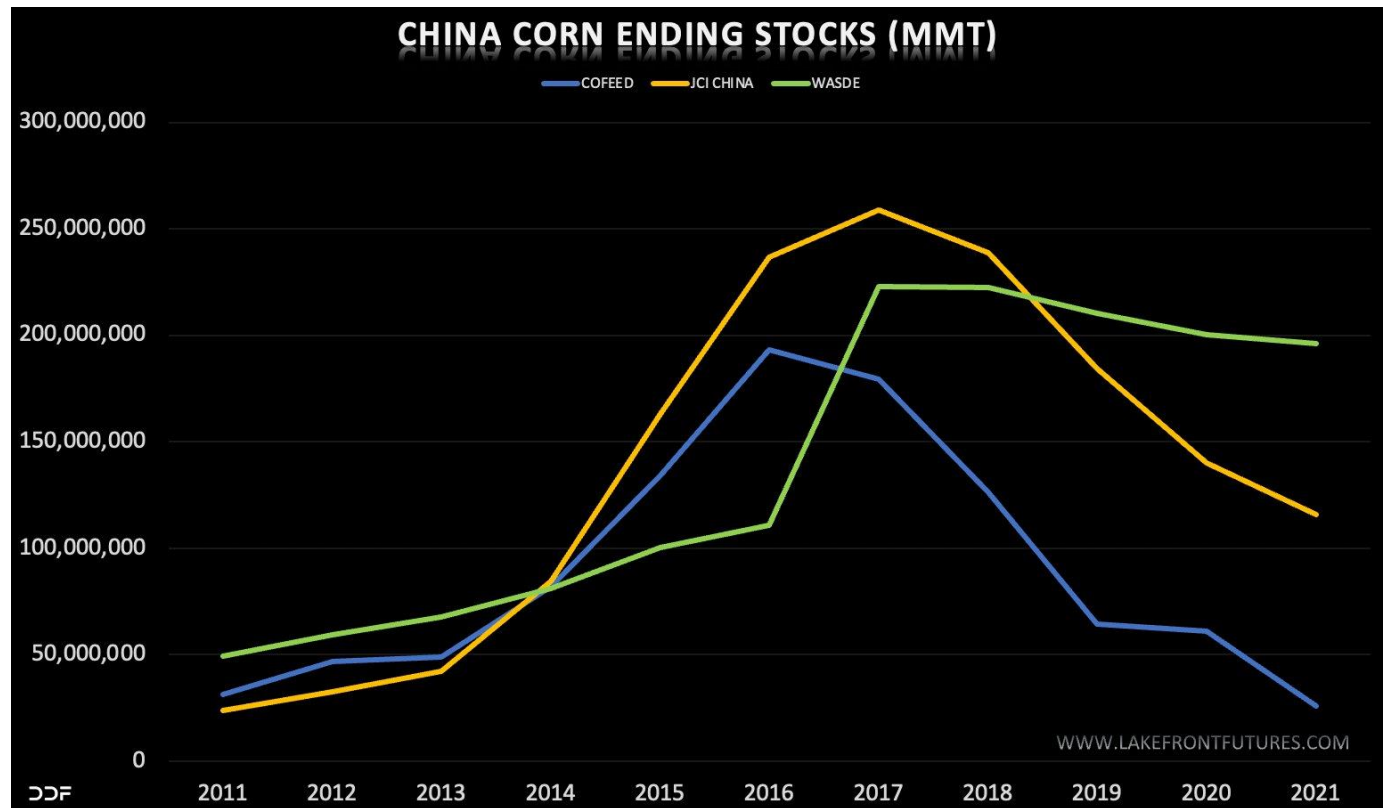
INTERNASIONALE LANDBOU

CHINA

China se mielie-eindvoorradvlakke word tans bespreek met enorme verskille tussen COFEED, JCI CHINA en die USDA se beramings.

Die Chinese graan- en olie-inligtingsentrum voorspel dat China se 2021/22 mielie-invoere 20 miljoen ton sal bereik, 'n afname as gevolg van groter mielie-plantareas in die nuwe seisoen. Die voorspelling is 5 miljoen ton bo die skatting van die USDA-attaché in China. Die produksie van mielies in China sal na verwagting 271,8 miljoen ton bereik in 2021/22 (4,3% op vergeleke met 2020/21).

Na bewering het China verlede week 1,5 miljoen ton mielies van die nuwe oes uit die Oekraïne gekoop en 0,5 miljoen ton uit Kanada.





INTERNASIONALE LANDBOU

VSA VARK EN BEES

Verlede week het die Junie vark termynkontrakte ('Hog') daarin geslaag om hoër as Junie bees termynkontrakte te sluit - 'n unieke gebeurtenis vir die eerste keer in 20 jaar.

Die vraag in Maart vir beide markte was nog nooit beter nie. Maart bees- en vark uitvoere behaal beide hul hoogste maandelikse uitvoerwaarde.

Kleiner Amerikaanse varkgetalle tesame met die volgehoue sterk vraag in China (wat verband hou met voortdurende kwessies oor Afrika-varkpes) het vark-termynkontrakte verder gedruk as dié van bees.

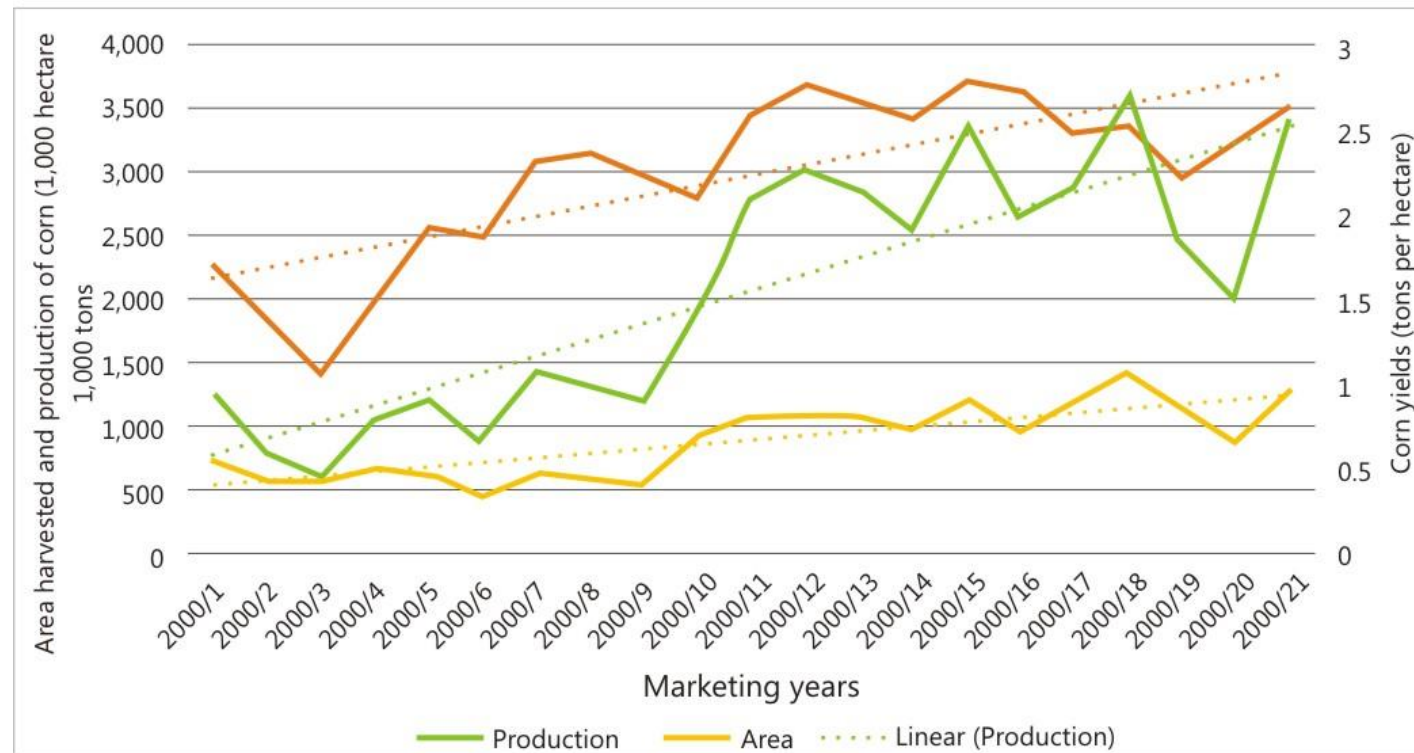




INTERNASIONALE LANDBOU

ZAMBIË

Figure 1: Zambia's positive trend in corn production the past 20 years



Zambië het 'n rekord-mielieoes van 3,62 miljoen ton in die 2020-21 seisoen aangekondig. Met oordragvoorrade van verlede jaar se oes, sal Zambië genoeg mielies vir ten minse nog 20 maande hê.

Die land gebruik ongeveer 2 miljoen ton per jaar vir menslike verbruik en industriële gebruik. Die Zambiese voedselreserwe-agentskap (FRA) het aangekondig dat hul 1 miljoen ton mielies gaan koop om die land se voedselsekerheidstatus te beskerm. Hierdie besluit deur die FRA beperk die hoeveelheid mielies wat beskikbaar is vir uitvoer.

Zambië het ook 'n rekord van 411 115 ton sojabone in die 2020/21 seisoen gelewer.



INTERNASIONALE LANDBOU

MEI WASDE

VSA-eindvoorraad (miljard skepels)

	Mei 2020/21	Markverwagtinge	April 2020/21	Mei 2021/22	Markverwagtinge	USDA Feb Agriculture Outlook Forum
Mielies	1.257	1.275	1.352	1.507	1.344	1.552
Sojabone	0.120	0.117	0,120	0.140	0.138	0.145
Koring	0.872	0.846	0.852	0.774	0.730	0.698

- Amerikaanse mielie-eindvoorrade was laer as wat verwag is.
- Amerikaanse sojaboon-eindvoorraad vir 2021/22 word geskat op 140 miljoen skepels.
- USDA sien die derde knapste voorraad/gebruik ooit vir Amerikaanse sojabone in 2021/22, 3,17% op.
- Die mielie-oes van Brasilië het met 7 miljoen ton afgeneem as gevolg van die huidige droogte.

Brasilië (miljoen ton)

Argentinië (miljoen ton)

	Brasilië (miljoen ton)		Argentinië (miljoen ton)	
	Mielies	Sojabone	Mielies	Sojabone
Mei 2020/21	102	136	47	47
Markverwagtinge	103.05	136.05	46.92	46.85
April 2020/21	109	136	47	47.5
2019/20	102	128.5	51	48.8
Mei 2021/22	118	144	51	52

Wêreld-eindvoorraad (miljoen ton)

	Mei 2020/21	Markverwagtinge	April 2020/21	Mei 2021/22	Markverwagtinge
Mielies	283.53	279.47	283.85	292.3	283.06
Sojabone	86.55	86.53	86.87	91.1	88.12
Koring	294.67	295.38	295.52	294.96	294.29



CBOT

MIELIES EN SOJABONE



CBOT-SOJABONE JULIE

- Die markneiging is steeds opwaarts
- Sojabone het 'n nuwe hoogtepunt bereik die week.

CBOT-MIELIES JULIE

- Mieliemarkte konsolideer by die hoogtepunt.
- Die mark het in 6 weke met \$2.17 gestyg.
- Die ondersteuningsvlak lê tans op \$6.84.





WISSELKOERS

USD/ ZAR

Die USD/ZAR het gedaal te midde van beter as verwagte getalle in die Suid-Afrikaanse vervaardigingsektor. Die USD/ZAR het wel op Woensdag gestyg van 'n intradag-laagtepunt van R13.9544 tot R14.1357. Die prysbeweging was 'n reaksie op die sterk Amerikaanse inflasie-gegewens.

Op 'n twee uur grafiek verhandel die USD/ZAR bo die 25- en 50-dae eksponensiële bewegende gemiddeldes (EMA).

Op die huidige R14.1145 vind die ZAR ondersteuning by die 50-dae-EMA teen R14.1000.

Aangesien beleggers op Donderdag se Amerikaanse PPI en Vrydag se Amerikaanse kleinhandelverkoopsdata wag, sal die USD / ZAR na verwagting hoër styg tot R14.2000. Aan die anderkant kan die bere daarin slaag om die prys terug te stoot tot die sielkundige R14.0000.





Wees versigtig as dit kom by plaaslaai

Graan is 'n groot teiken vir baie sindikate, en daar is sekere berugte brandpunte. Areas soos Bronkhorstspuit, Delmas en Roedtan is al bekend vir die hoeveelheid kapings van vragmotors en die produk.

Graanmaatskappye doen dus alles in hulle vermoë om beweging deur hierdie areas te beperk, veral na ure, maar die sindikate is uitgeslape en begin nou met ander planne om graan te bekom. In baie gevalle word drywers "onderskep" voor hulle gaan laai. Die sindikaat ruil die nommerplate van hulle eie trokke met die van die perd en/of sleepwaens en ry dan met hulle eie trokke. Die drywer word dan gewoonlik deur 'n gewapende passasier gedwing om steeds die vrag te gaan laai, en nadat die vrag gelaai is, ruil die sindikaat doodeenvoudig weer die nommerplate en verdwyn met die vrag.

Dus wil ons graag ons boere maan om paraat te wees as vragmotors by hulle opdaag om graan te laai. As enigiets verdag is, laat weet dadelik die graanmaatskappy en bevestig die volgende inligting:

- Kyk noukeurig na die registrasienommers op die trok en sleepwaens vir enige ongerymdhede, soos:
 - ✓ Een van die nommerplate stem nie ooreen met die nommer wat geboek is nie.
 - ✓ Die nommerplate verskil van mekaar, of is nie in die regte volgorde soos dit geboek is nie, byvoorbeeld die registrasienommers van die trok en sleepwa is omgeruil.
 - ✓ Kyk ook na die lisensieskyfies om seker te maak dit stem ooreen.
- Is daar meer as een persoon in die trok? Graanvervoermaatskappye het gewoonlik nie meer as een drywer in 'n voertuig nie.

Wanneer u onraad bespeur, is dit noodsaaklik om kalm te bly. Moenie die drywer konfronteer of uitvra nie - hy is moontlik nie in beheer nie en word gedreig. Stap rustig weg, bel die kontroleerder, en probeer almal daar hou. Skakel ook die polisie.

Artikel saamgestel deur Willem Spires, Logistieke Spanbestuurder, Rand Agri.



HANDELAARSOORSIG



SAFEGUARDING FOOD PROSPERITY

Rand Agri, a bulk grain and supply chain trader, safeguards food prosperity in Southern Africa by connecting farmers and processors. Our services reach across the grain supply chain. It includes:



Trading grain crops such as soybean, wheat, sunflower, GMO/non-GMO white and yellow maize, sorghum and sugarbeans.



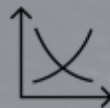
Logistics including sourcing, storage, export and delivery of grains and agricultural lime directly to customers.



Milling, processing and selling of white and yellow maize meal, yellow maize grits, starch and super fine maize meal.



Process and supply animal feed by-products such as hominy chop, wheat bran, molasses, as well as soybean, cotton and sunflower oilcakes.



Price and risk management by our experienced traders.

Rand Agri - the vital connection between farm and plate



Contact us today for your trading and supply chain needs.

+ 27 (013) 243 1166 | Info@randagri.co.za | www.randagri.co.za