



19 Maart 2021

WEEKLIKSE
PITKOS

PITKOS

INHOUD



Weer

- Plaaslike weervoorsigte
- Weervoorsigte vir Noord- en Suid-Amerika



Pariteite

- In- en uitvoerpariteite van geelmielies



Internasionale landbou

- Suid-Amerikaanse oestoestande
- Suid-Amerikaanse plantproses
- VSA mielie-uitvoere



Plaaslike landbou

- In- en uitvoer van mielies
- Produsentelewerings van oliesade



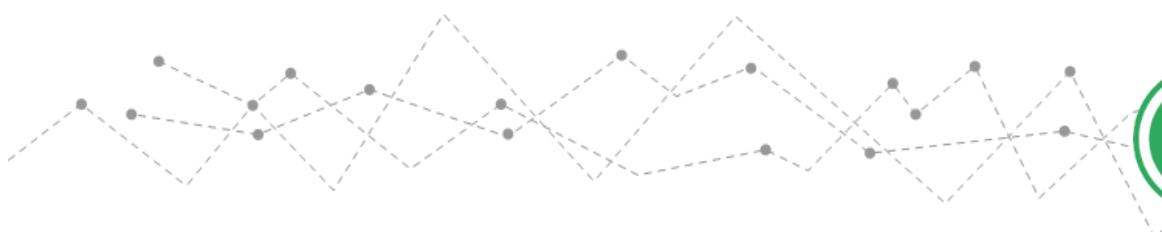
Wisselkoers

- Oorsig – USD/ZAR



Rand Agri oorsig

- Veldagtoorsig: Oesvordering





PLAASLIKE
WEER

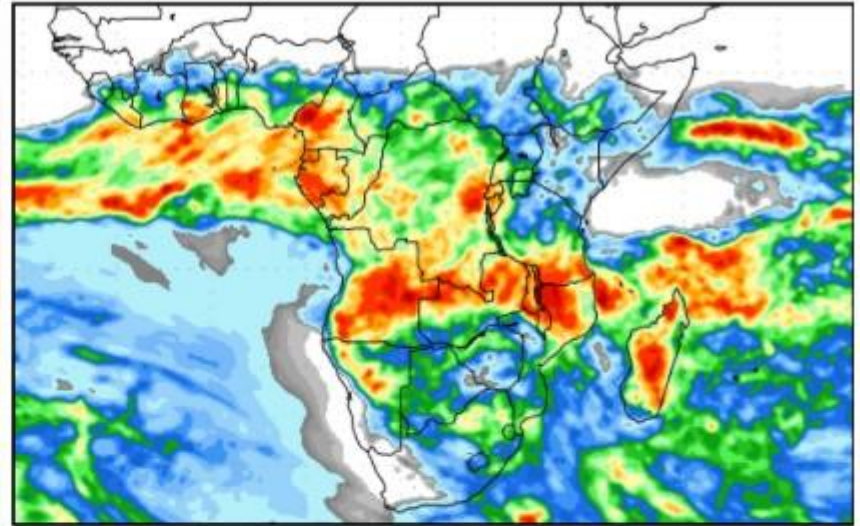
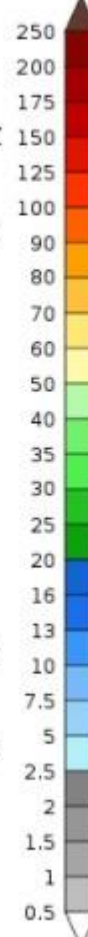
Precipitation Forecasts

Precipitation (mm)
during the period:

Thu, 18 MAR 2021 at 00Z

-to-

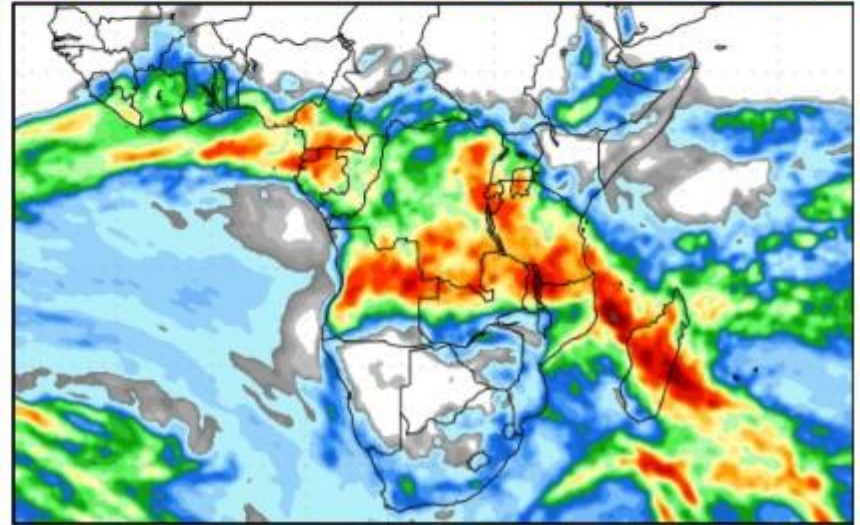
Fri, 26 MAR 2021 at 00Z



Fri, 26 MAR 2021 at 00Z

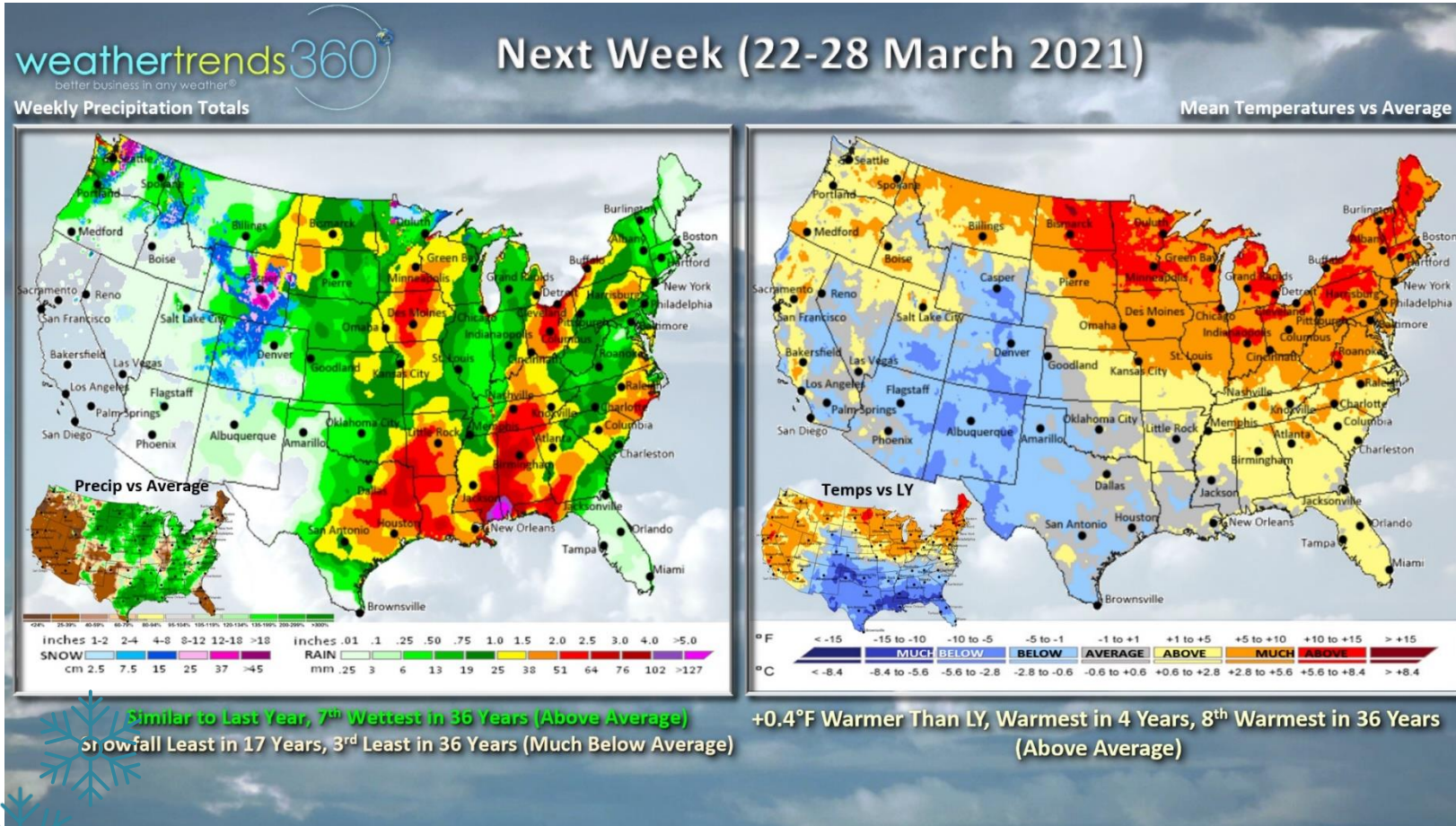
-to-

Sat, 03 APR 2021 at 00Z



14-dag weervoorsig:

Met tropiese vog wat ná die warm en droë tydperk nou suidwaarts beweeg, word natter toestande met 'n kans vir storms en hael oor die somerreënvalgebiede voorspel.



VSA

Die reënvoorspelling vir die VSA is soortgelyk aan verlede jaar, die sewende natste in die afgelope 36 jaar.

Warm weer word vir die noorde en ooste van die VSA voorspel, en nasionale temperature is die hoogste in vier jaar.



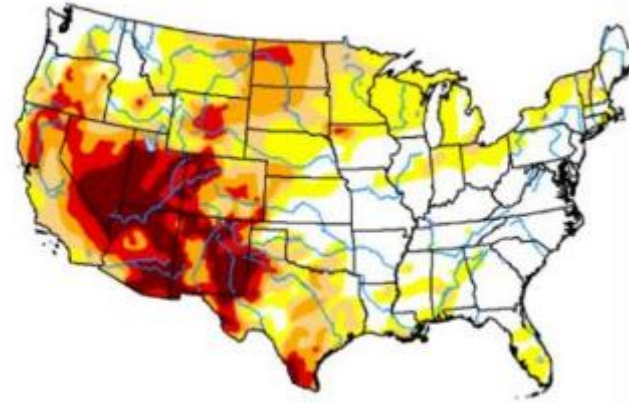
VSA-droogtemonitor: Noord-Amerika

Die droë toestande in die westelike deel van die VSA het die afgelope week voortgeduur. Hierlangs is die vergelyking vir dieselfde tydsraamwerk in 2013.

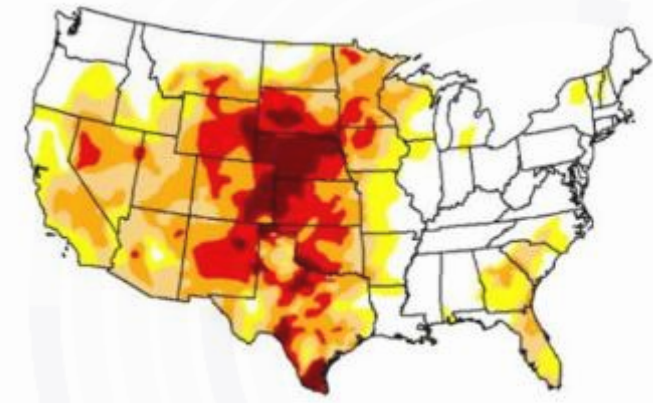
Volg gerus die blitsskakel om die *Droogtemonitor* vir Noord-Amerika dop te hou:

<https://droughtmonitor.unl.edu/CurrentMap.aspx>

16 Maart 2021



19 Maart 2013



INTERNASIONALE WEER

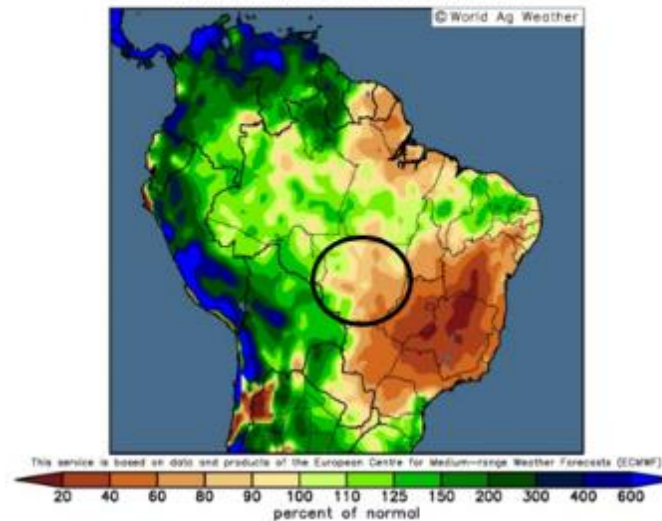
14-dag weervoorsig: Suid-Amerika

Neerslag is normaal tot onder-normaal vir dele van Brasilië en Argentinië terwyl die noordelike streke van Argentinië bo-normale neerslae kan verwag.



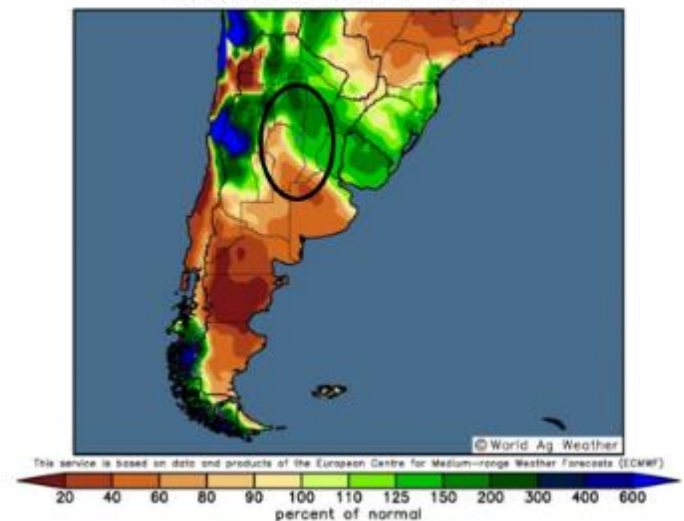
ECMWF Ensemble Median: Percent of Normal Precip
Days 1–14: 00UTC 18 Mar 2021 – 00UTC 1 Apr 2021

Model Initialized 00UTC 17 Mar 2021



ECMWF Ensemble Median: Percent of Normal Precip
Days 1–14: 00UTC 18 Mar 2021 – 00UTC 1 Apr 2021

Model Initialized 00UTC 17 Mar 2021



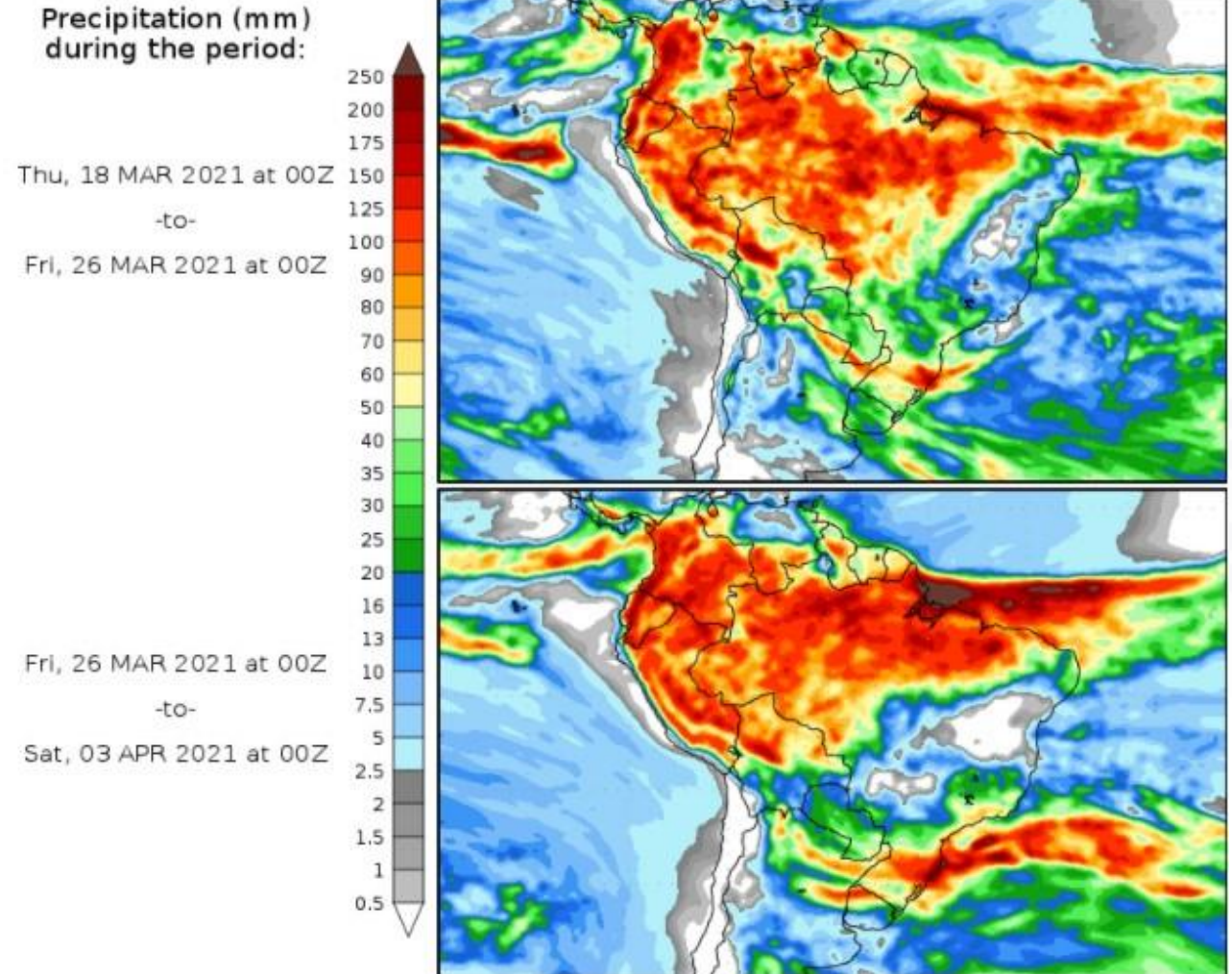


14-dag reënvoorsig: Suid-Amerika

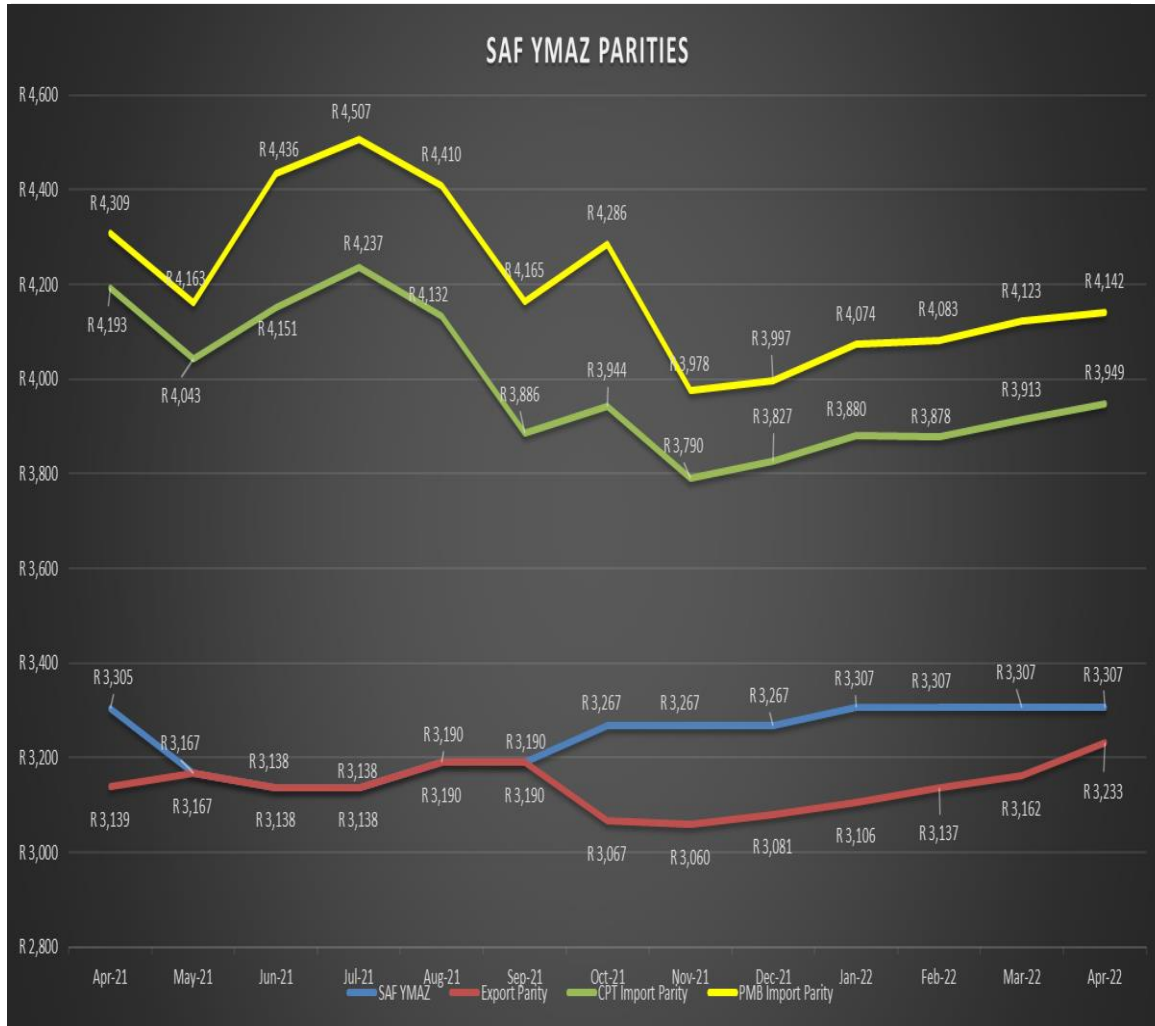
Reën in **Brasilië** duur voort.

In **Argentinië** het goeie reën die afgelope week soja- en mielielande ondersteun. Van volgende week af sal effe droër toestande egter weer voorkom.

Precipitation Forecasts



INVOER- EN UITVOER- PARITEITE



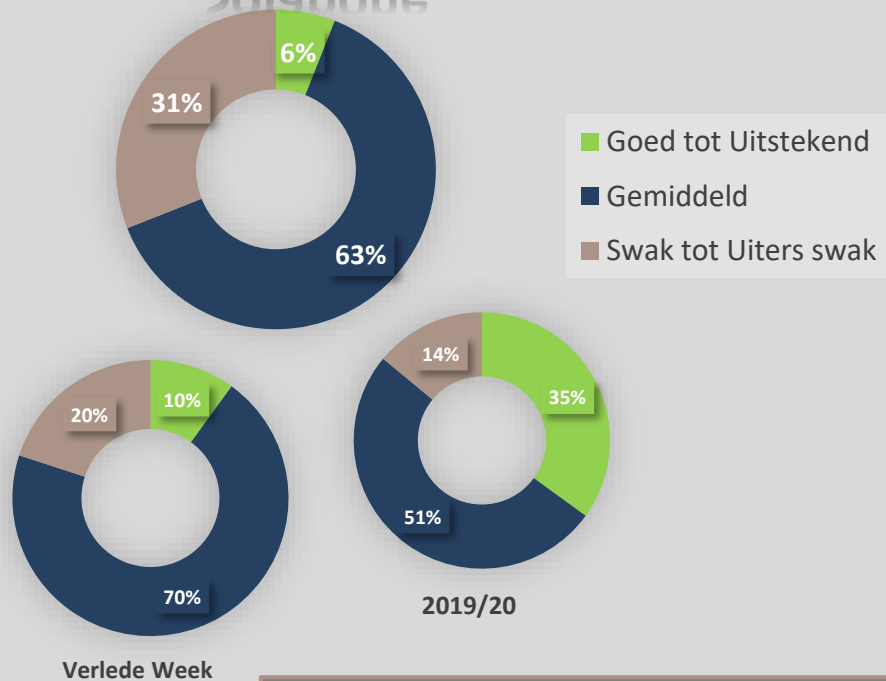
	Apr'21	Jun'21	Aug' 21	Oct'21
PMB-invoerpariteit	R 4309	R 4436	R 4410	R 4286
CPT-invoerpariteit	R 4193	R 4151	R 4132	R 3944
SAFEX geelmielies	R3305	R3138	R3190	R3267
DBN-uitvoerpariteit	R 3139	R3138	R3190	R3067



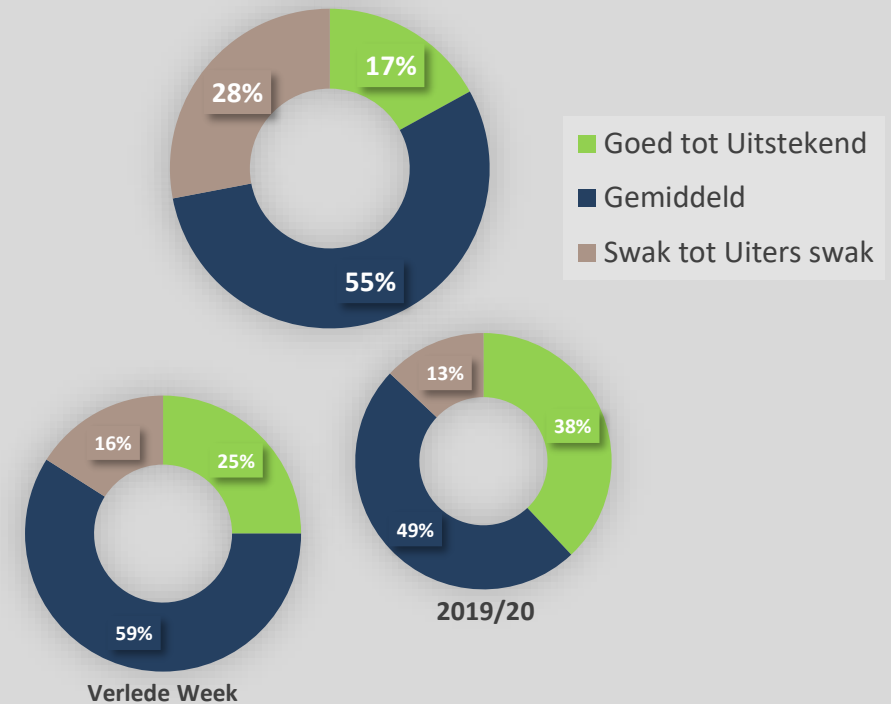


Suid-Amerikaanse oestoestande tot en met 12 Maart 2021

Sojabone



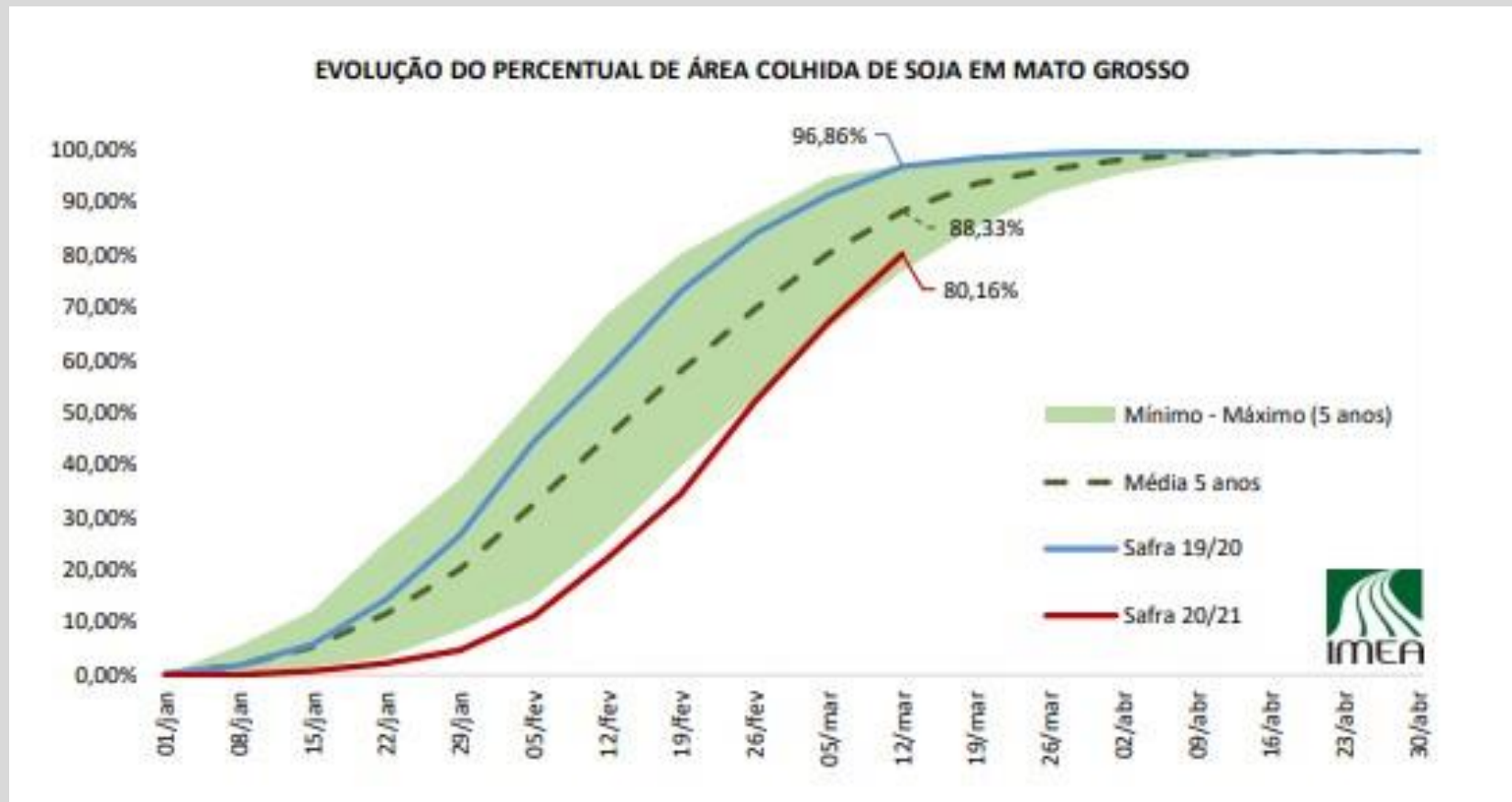
Mielies



Sojaboontoestande het verder verswak sedert die vorige week weens droë weer wat die ontwikkeling van die bone benadeel. Vergeleke met verlede jaar is sojaboontoestande baie swakker.



Brasiliaanse sojaboon-strooptempo tot en met 12 Maart 2021



In Brasilië is 45% sojabone gestroop teenoor 34% die vorige week.

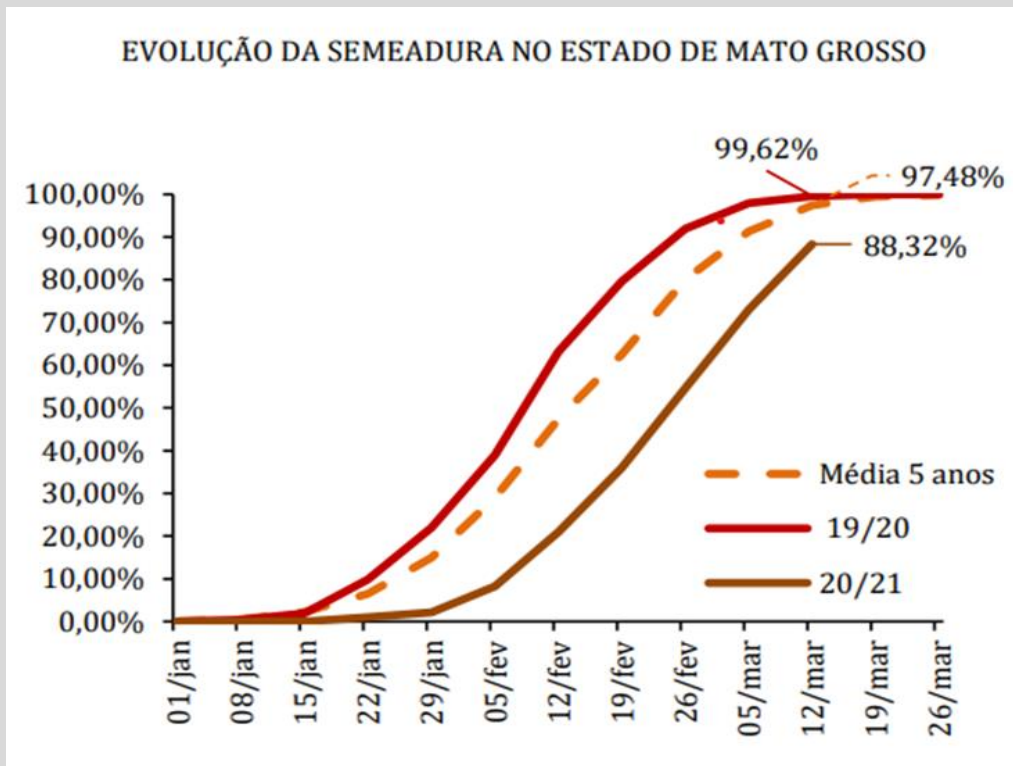
In die Mato Grosso-distrik van Brasilië is 80,16% sojabone tans gestroop teenoor 67,2% laasweek.



Suid-Amerikaanse mielie-planttempo tot en met 12 Maart 2021

Die ideale plantvenster vir safrinha-mielies strek van einde Januarie tot einde Februarie. In sommige state laat die weer toe dat aanplantings tot 10 Maart gedoen kan word. Ongeveer 60% van hierdie seisoen se safrinha-mielies sal buite die ideale plantvenster geplant word. Dit kan lei tot laer opbrengste, wat bepaal sal word deur die hoeveelheid reënval gedurende Mei-Junie-Julie wanneer die mielies bestuif word en graanvulling plaasvind. Vroeë ryp kan ook die laat-geplante mielie-oes beskadig.

Aan die einde van verlede week was 71,5% van Brasilië se safrinha-mielies geplant, teenoor 88% verlede jaar.



In die **Matto Grosso**-staat is 88,3% van die safrinha-mielies geplant.

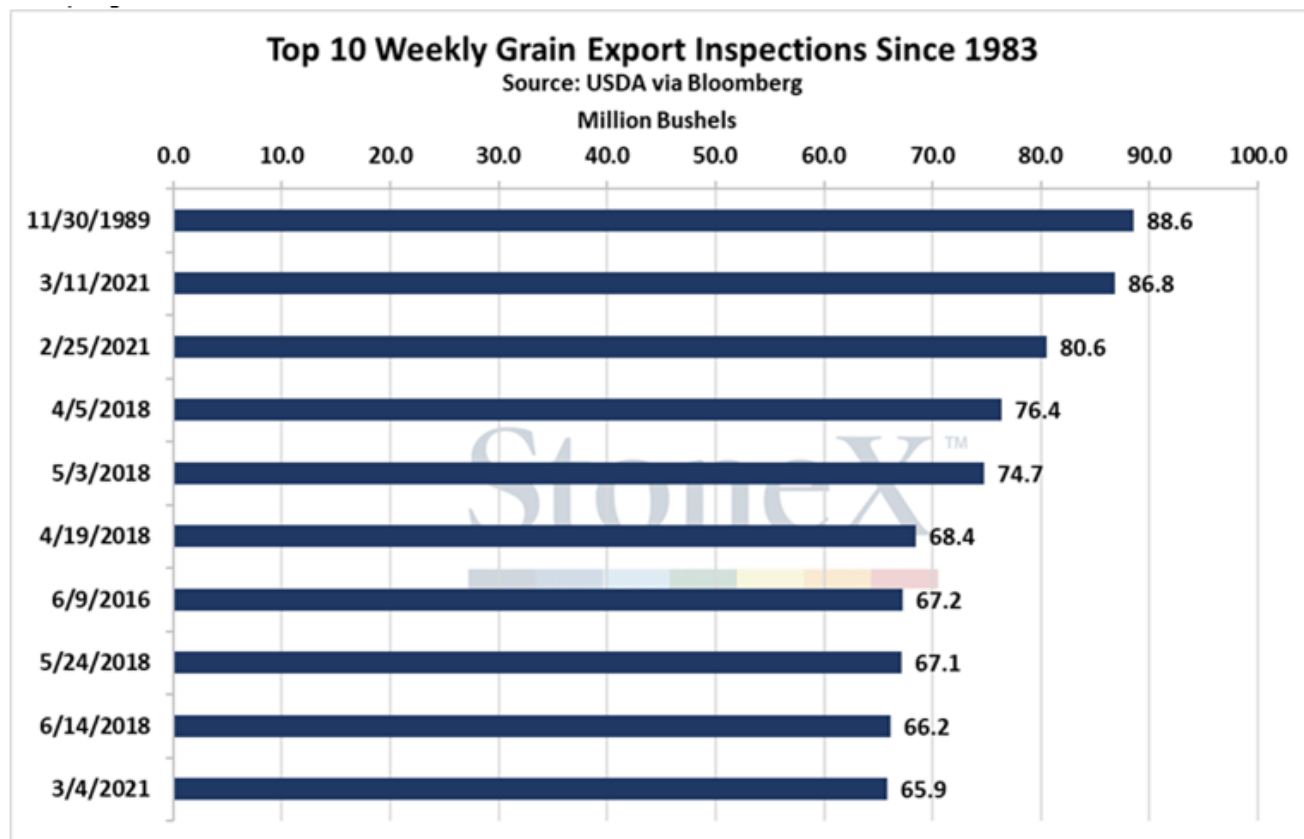
In **Matto Grosso do Sul** was nog net 32,5% safrinha-mielies geplant teen die tyd dat die plantvenster op 10 Maart gesluit het. Dit beteken dat minstens 65% buite die ideale plantvenster geplant sal word.

Safrinha-mielies behoort reeds in April die vegetatiewe toestand te voltooi en na die vroeë reproduksiefase te beweeg, maar dit lyk onwaarskynlik dat dit wel vir die grootste deel van die oes binne hierdie tydperk sal plaasvind. Die reprodktiewe fase vir die laat-geplante mielies sal waarskynlik eers in Mei begin.

In die **Parana**-distrik van Brasilië is 74% van die safrinha-mielies tans aangeplant.



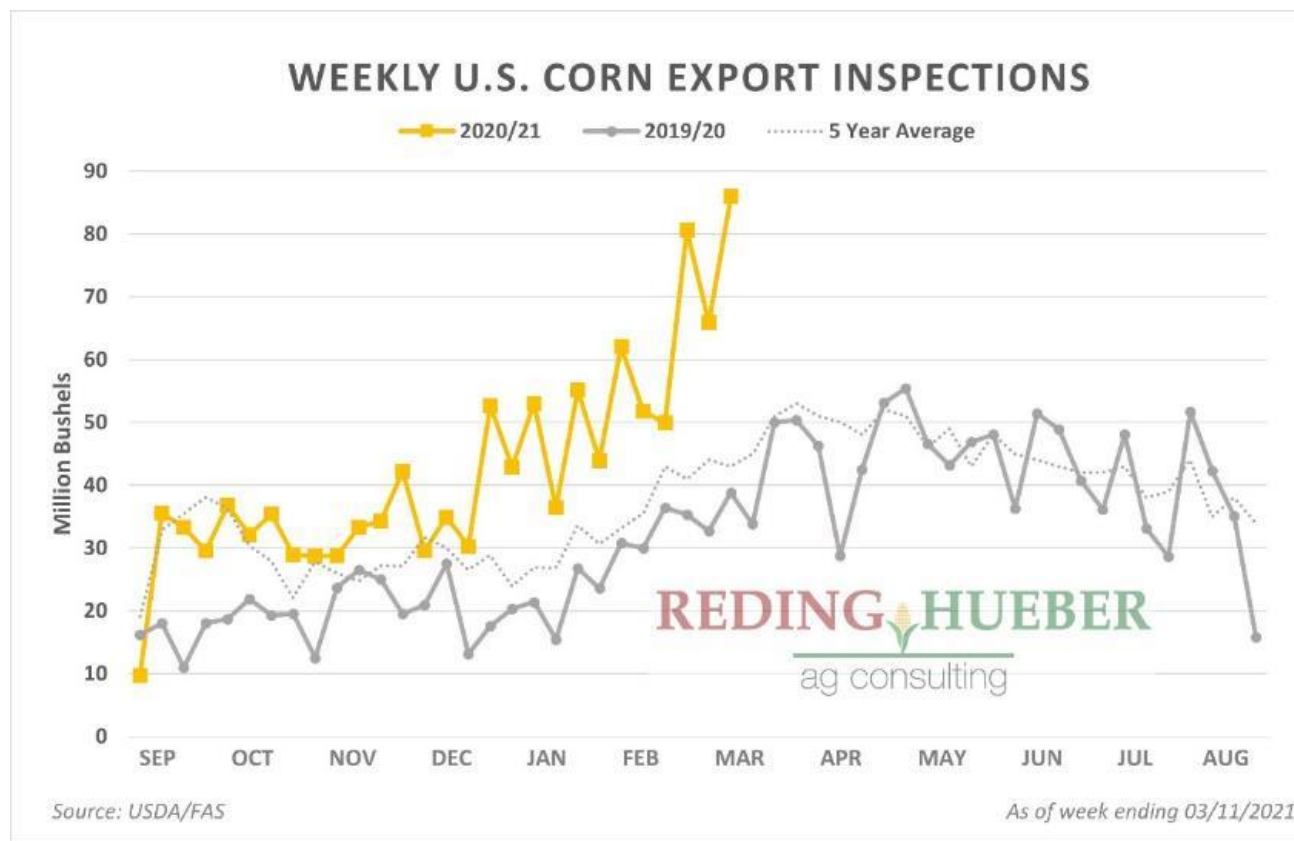
Top tien weeklikse graan-uitvoerinspeksies



Die USDA het Maandag die weeklikse uitvoerinspeksies vir die week geeëindig 11 Maart, bekendgemaak.



Weeklikse mielie-uitvoerinspeksies



Mielieuitvoere vir die week was **2 204 miljoen ton**. Dit is heelwat hoër as die markverwagting van tussen 1,2 miljoen en 1,9 miljoen ton. Dit is ook die tweede grootste volumes sedert 30 November 1989, toe daar 88,6 miljoen skepels uitgevoer is. Markspelers was egter verras dat slegs 16% van hierdie uitvoere na China was.

- Blitsverkope van 1 156 000 ton aan China is op Dinsdag 16 Maart aangekondig.
- Dit is die volgende dag opgevolg deur die aankondiging van 'n verder aankoop van 1 224 000 ton mielies aan China.

LANDBOU



Witmielies

- Uitvoere week geëindig 5 Maart: 23 452 t
- *Vorige week:*
Invoere: 0 t
- Uitvoerintensies: 164 208t
(Volgende agt weke)

Bestemming vir meeste uitvoere:

**WMAZ uitvoere:
Zimbabwe 10 759 t**



Geelmielies

- Uitvoere week geëindig 5 Maart: 11 599 t
- *Vorige week:*
Invoere: 0 t
- Uitvoerintensies: 105 259t
(Volgende agt weke)

**YMAZ uitvoere:
Zimbabwe 6 590 t**





SOJABONE

Week geëindig 12 Maart:

9 522t

Vorige week: 1 185 t

Totaal 2021: 10 707 t

Week 2, 2020: 1 057 t



SONNEBLOMME

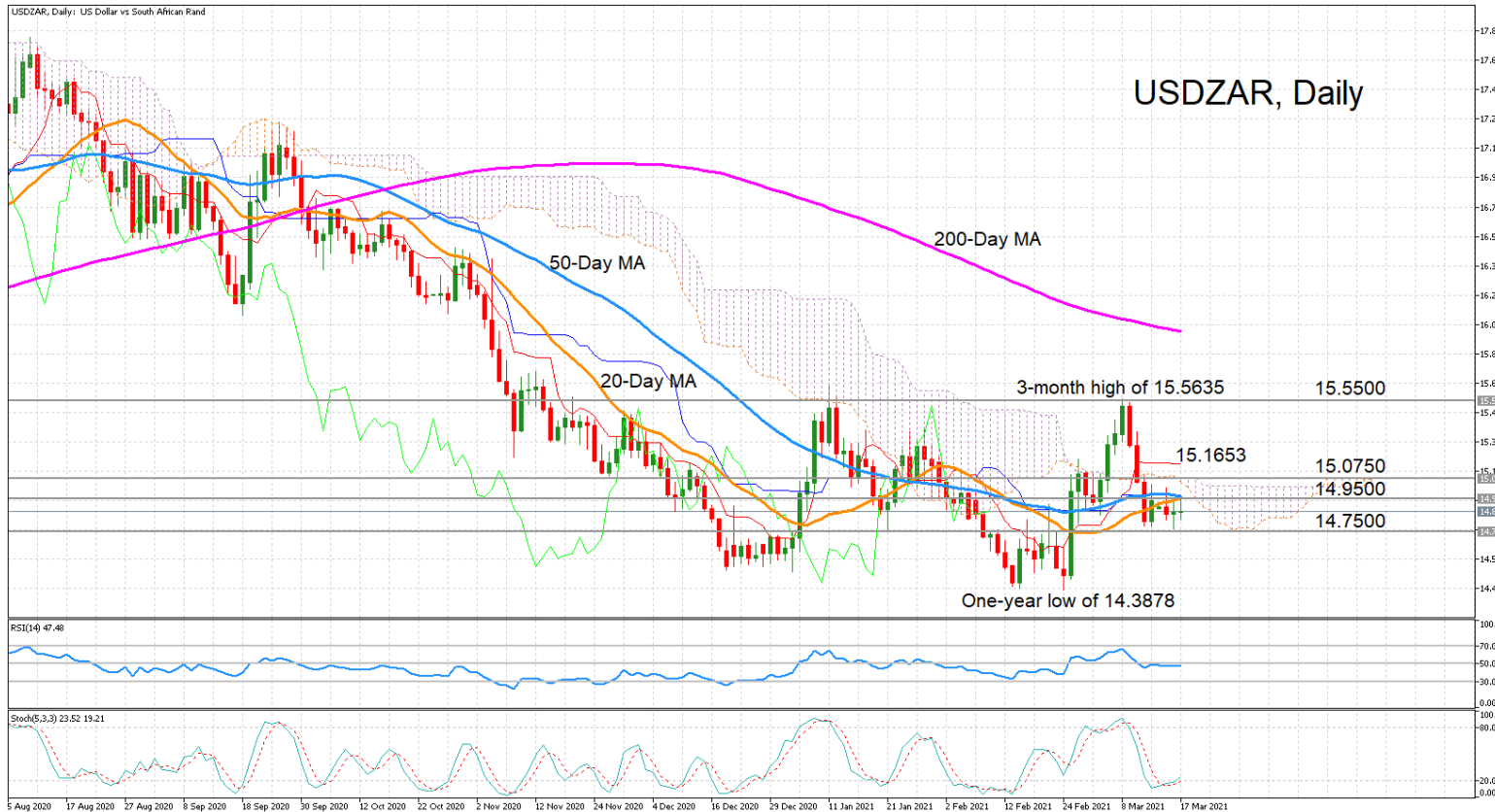
Week geëindig 12 Maart:

7 592 t

Vorige week: 1 741 t

Totaal 2021: 9 333 t

Week 2, 2020: 558 t



Die Suid-Afrikaanse rand is vroeg Donderdag ondersteun deur die Amerikaanse Federale Reserwe se positiewe vooruitsigte op ekonomiese groei en die belofte om rentekoerse naby nul te hou.

Tegnies: Die RSI is vlak onder die 50-neutrale vlak, terwyl die stogastiese beweging skaars buite die verkoopsgebied is. Die vooroordeel op kort termyn kan dus maklik negatief raak as prysaksie veel langer onder die 15-vlak vassit.

Pryse bly vas in 'n sywaartse reeks op die kort en medium termyn, met pryse wat sukkel om vastrapplek te kry.

<https://www.xm.com/technical-analysis-usdzar-holds-neutral-as-mas-cap-gains-137516>

<https://za.investing.com/news/south-african-rand-steady-as-fed-tames-inflation-fears-2276720>

Noordwes-Provinsie en Wes-Vrystaat:

Vanaf eergisteroggend het reën oor dele van Noordwes uitgesak. Die reën sal verligting van die onlangse droë, warm weer bied. Daar is reeds skade aangerig en ons kort dringend nog reën om verdere skade te beperk. Die algemene gevoel onder boere in die gebied is dat daar reeds 'n verlies van tussen 500 kg tot 1 t per hektaar is. 97% van mielies is klaar bestuif. Reën sal nou baie help om gewig op mieliekoppe aan te sit.

Terugvoer vanaf: Sakkie Koekemoer –Graanaankoper, Noordwes

Mpumalanga en Gauteng:

Mielies is ver gevorder en behoort teen einde April/begin Mei gestroop te word. Daar is wel mielies wat nog groen vertoon wat vir Junie/Julie-lewering gereed sal wees. Die verwagting vir mielies in die gebied bly nog steeds 'n gemiddelde tot bo-gemiddelde oes.

Produsente met vroeë sojabone het al gedeeltelik begin stroop. Daar is van die langer groeiers wat beslis nog by opvolgreën sal kan baat vind. Van die sojabone is nog groen en die peule moet nog volmaak. Daar is heelwat sojabone wat begin verkleur en blare afgooi, maar daar is steeds groen dele op die sojabone sigbaar.

Baie van die produsente behoort binne die volgende week of twee voluit te begin stroop, afhangend van reën. Die sojaboon-oesverwagting is nog steeds bo-gemiddeld.

Terugvoer vanaf: Mpumalanga Graanaankopers

Aanplantingsvordering Oos-Vrystaat:

Vroeë mielie-aanplantings het fisiologies volwassenheid bereik. Later mielies hou nog, maar reën is ook baie nodig om pitgewig te verseker.

Vroeë sojaboonaanplantings gaan baie vinnig af, en van die boere in die Bergville en Warden-areas reeds begin stroop. Later aanplantings kry nou baie afspeenskade op peule as gevolg van hitte en gebrek aan reën. Peule is onderontwikkel en dit beïnvloed die oes, dus sal ton per hektaar verminder.

Sonneblomme lyk nog mooi met baie vroeë eerste aanplantings wat nou ryp word. Jong sonneblomme kort nog baie reën om enige oes te verseker.

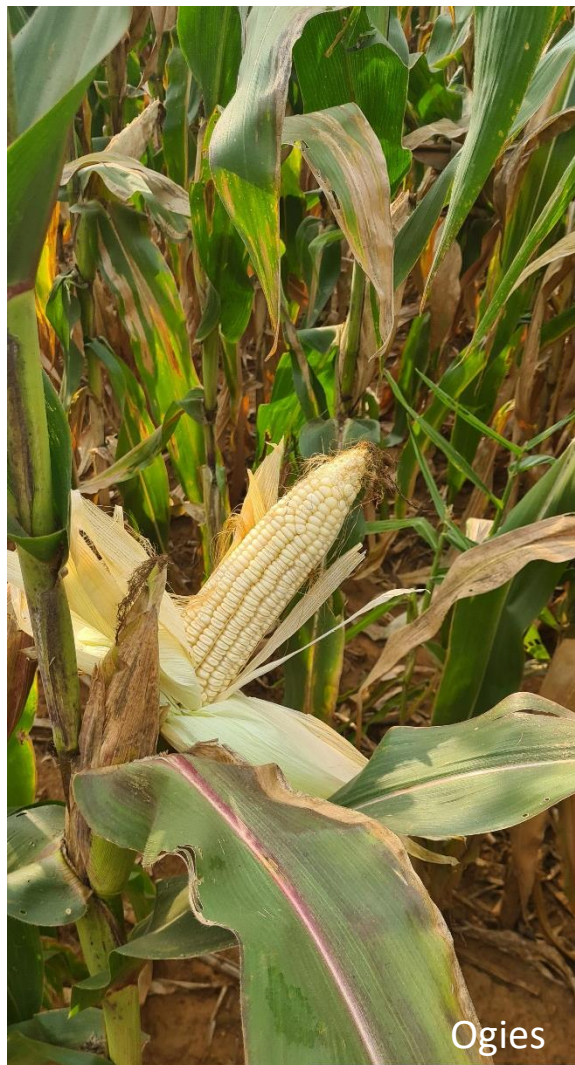
Ter opsomming: 'n geringe oesverlies aan mielies word geskat as gevolg van droogte en gebrekkige reën, terwyl sojabone en sonneblomme nou baie dringend reën moet kry om verdere skade aan sojabone te voorkom en 'n sonneblom-oes te verseker.

Terugvoer vanaf: Christo Uys –Graanaankoper, Vrystaat

RAND AGRI

VELDAGENTOORSIG

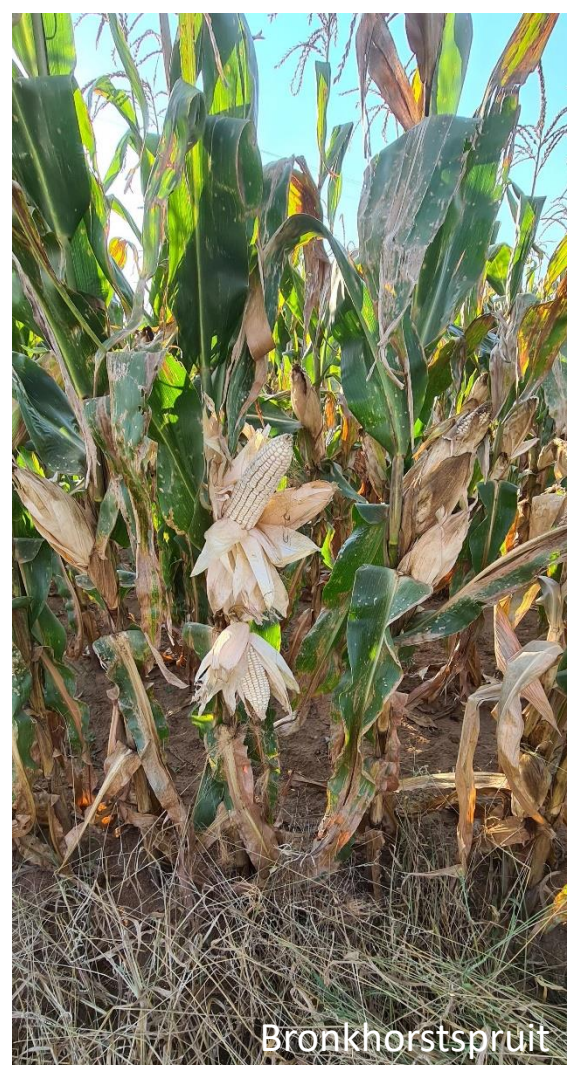




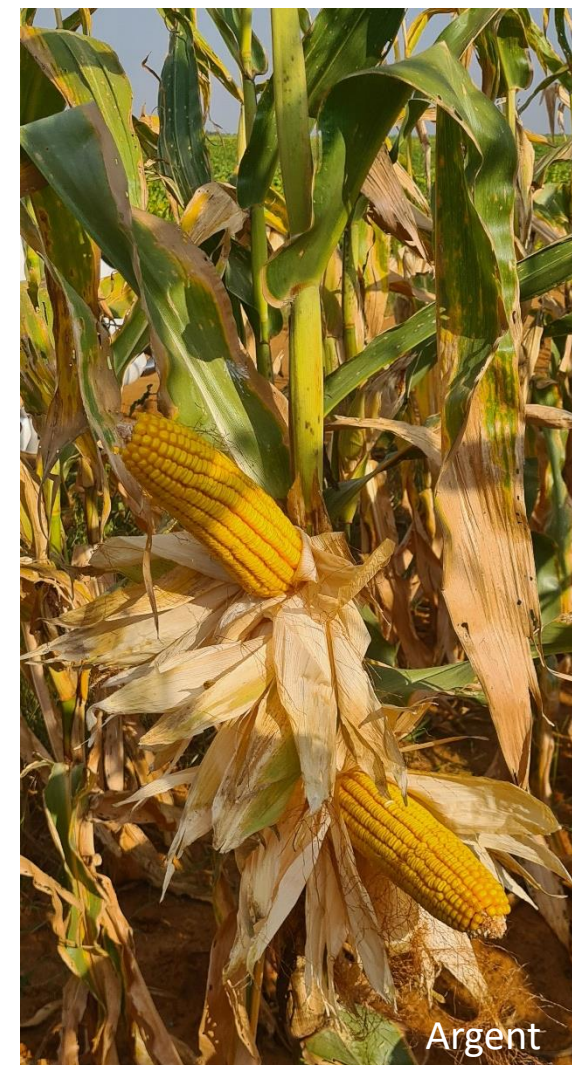
Ogies



Ogies



Bronkhorstspuit



Argent

KONTAK ONS



Rand Agri graanaankopers:

Gerrit van der Walt	(082) 308 3014
Gerhard Reyneke	(082) 070 4546
Christo Uys	(082) 854 6824
Sakkie Koekemoer	(066) 205 2663
Gert Oosthuizen	(083) 654 1179



Tel: +27 (0) 13 243 1166

E-pos: info@randagri.co.za

Web: www.randagri.co.za

Adres: Samora Machelstraat 24,
Middelburg, Mpumalanga

