



26 Februarie 2021

WEEKLIKSE
PITKOS

PITKOS

INHOUD



Weer

- Plaaslike weervoorsigte
- Weervoorsigte vir Noord- en Suid-Amerika



Pariteite

- In- en uitvoerpariteite van geelmielies



Internasionale landbou

- Suid-Amerikaanse oestoestande
- Landbounuus: VSA Uitvoerinspeksies



Plaaslike landbou

- In- en uitvoer van mielies
- Landbounuus: Vraag- en aanbodsyfers
- Landbounuus: Wat dryf plaaslike pryse?



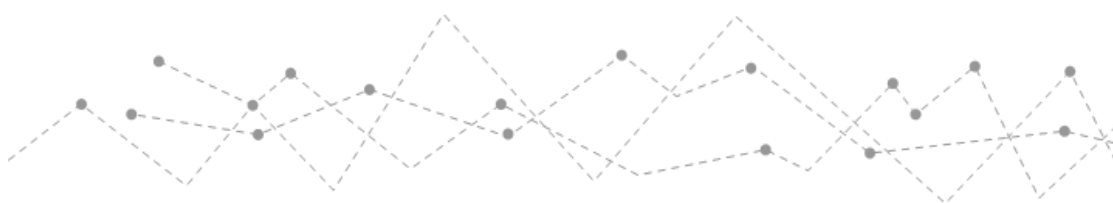
Wisselkoers

- Oorsig – USD/ZAR



Rand Agri Handelaarsoorsig

- Fisiese mark teenoor Safex-mark



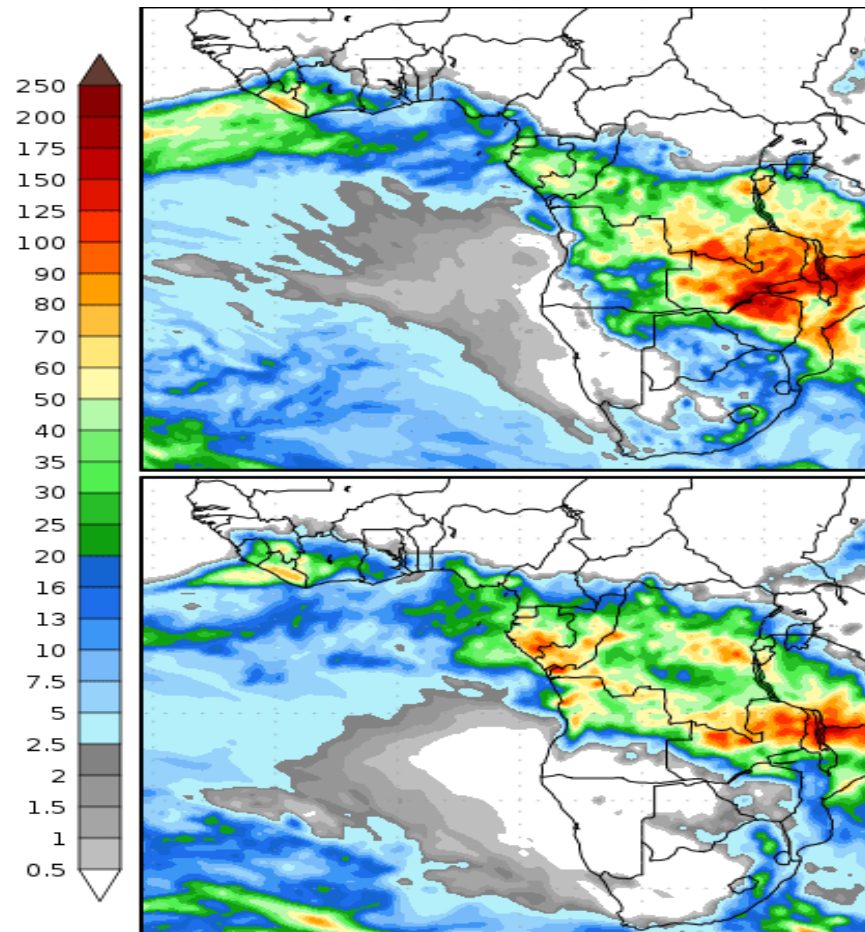


PLAASLIKE
WEER

**Precipitation (mm)
during the period:**

Fri, 26 FEB 2021 at 00Z
-to-
Sat, 06 MAR 2021 at 00Z

Sat, 06 MAR 2021 at 00Z
-to-
Sun, 14 MAR 2021 at 00Z



14-dag weervoorsig

Droër weer word vir die komende 14 dae oor Suid-Afrika verwag. Die oes is steeds in kern-ontwikkelingsfases en toekomstige weer sal nog 'n baie groot rol speel. Hoër temperature sal die oes help maar opvolgreën is nodig in Maart.

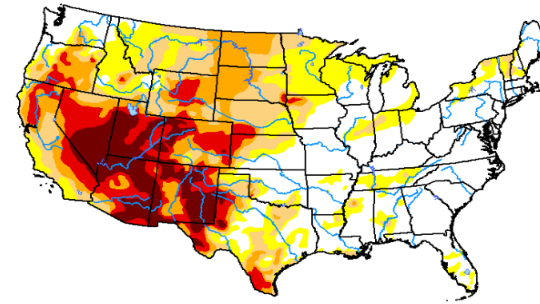
VSA Droogtemonitor: Noord-Amerika

Die VSA Droogtemonitor het die afgelope week 'n verswakking in toestande oor groot gedeeltes van Noord- en Suid-Dakota asook Texas aangedui.

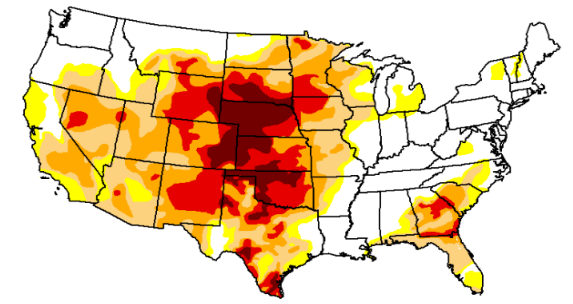
Sien regs die vergelyking teenoor dieselfde tyd in 2013. Dit is dievolgens die monitor die naaste ooreenstemmende tydperk in die onlangse geskiedenis.

Volg gerus die blitsskakel om die *Droogtemonitor* vir Noord-Amerika dop te hou: <https://droughtmonitor.unl.edu/CurrentMap.aspx>

23 Februarie 2021



19 Februarie 2013



INTERNASIONALE WEER

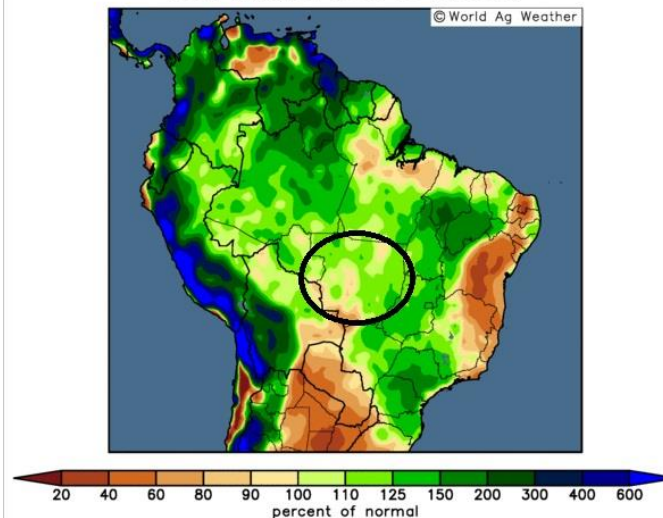


10-dag weervoorsig: Suid-Amerika

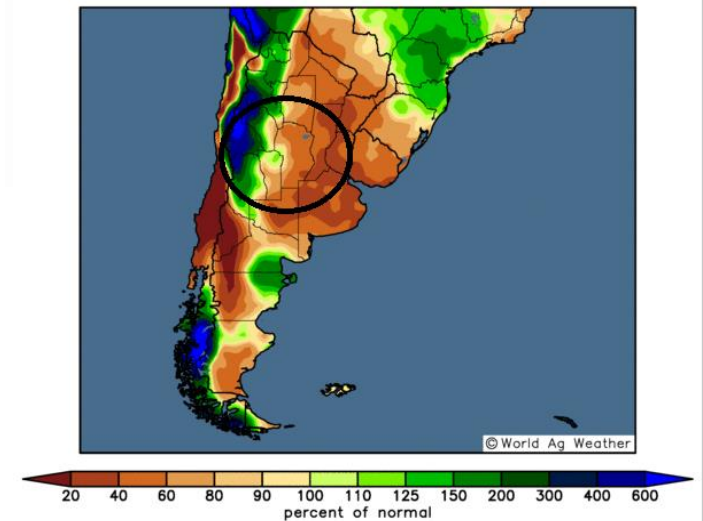
Brasilië kan normale weersomstandighede oor die volgende 14 dae verwag, terwyl onder-gemiddelde reënval oor groot dele van die produserende gebiede in Argentinië voorspel word.



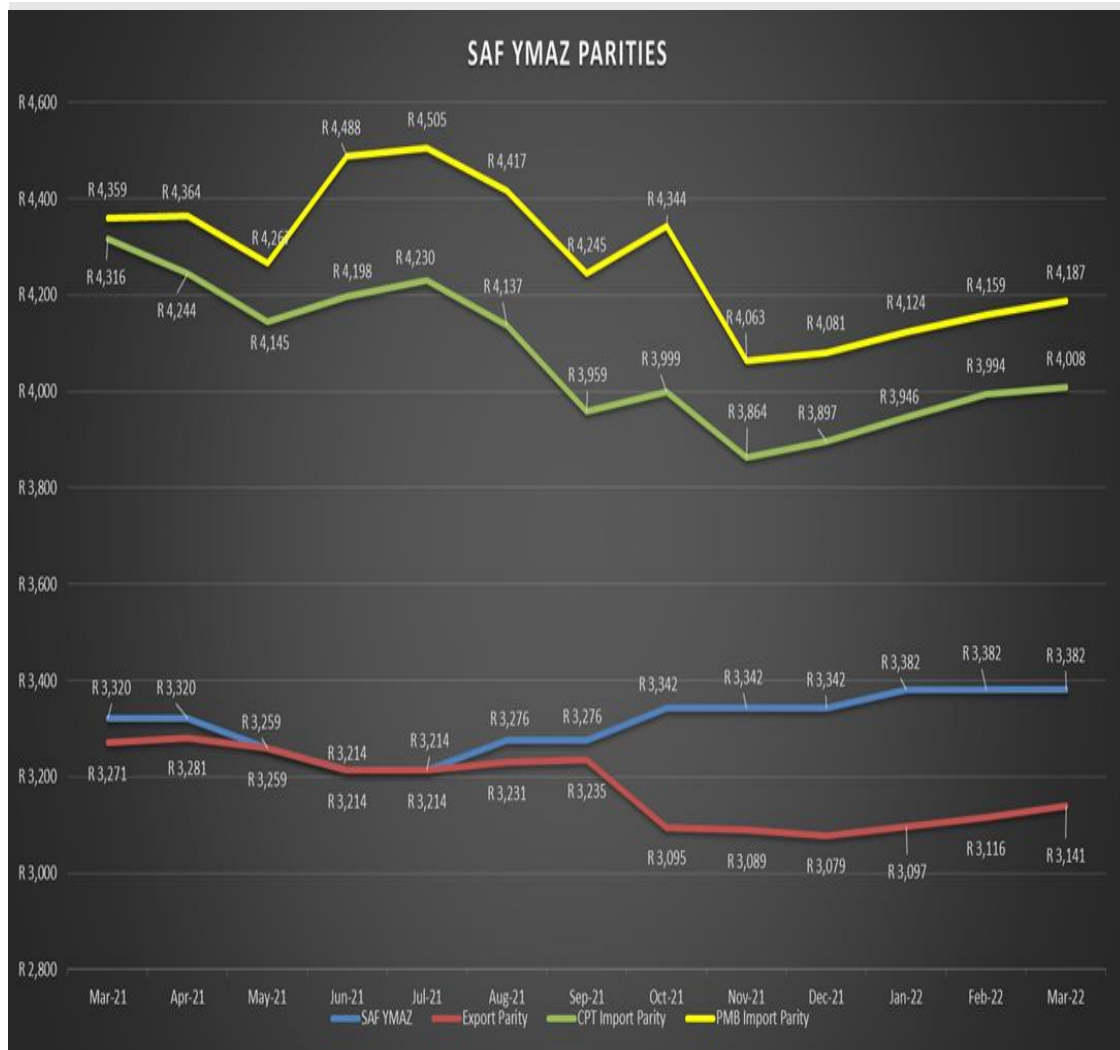
GEFS Ensemble Median: Percent of Normal Precip
Days 1–14: 00UTC 26 Feb 2021 – 00UTC 12 Mar 2021
Model Initialized 00UTC 25 Feb 2021



GEFS Ensemble Median: Percent of Normal Precip
Days 1–14: 00UTC 26 Feb 2021 – 00UTC 12 Mar 2021
Model Initialized 00UTC 25 Feb 2021



INVOER- EN UITVOER - PARITEITE



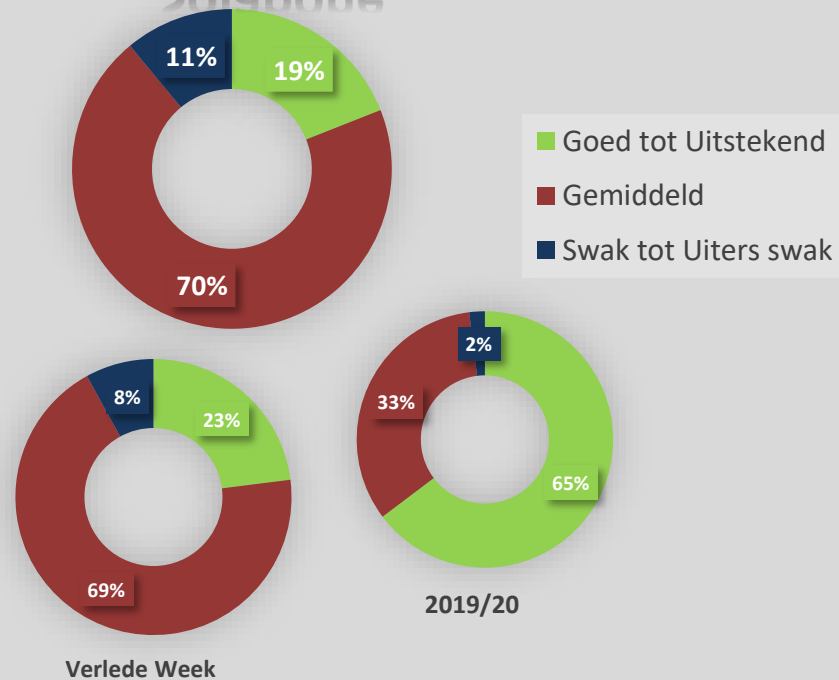
	Mar'21	Mei'21	Jul'21	Sept'21
PMB-invoerpariteit	R 4 359	R 4 263	R 4 505	R 4 245
CPT-invoerpariteit	R 4 316	R 4 145	R 4 230	R 3 959
SAFEX geelmielies	R 3 320	R 3 259	R 3 214	R 3 276
DBN-uitvoerpariteit	R 3 271	R 3 259	R 3 214	R 3 235



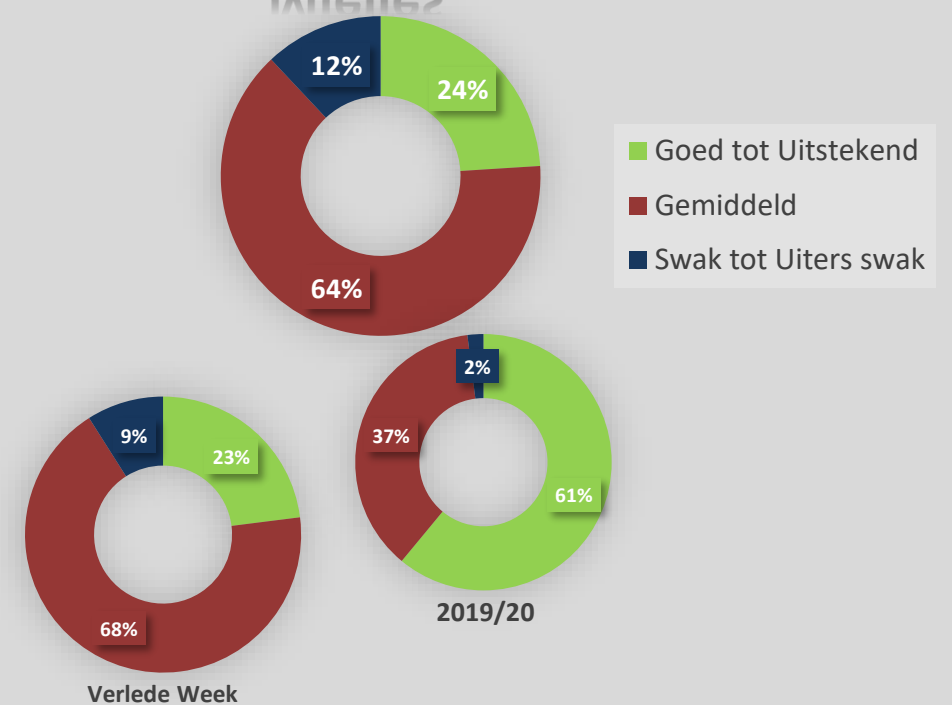


Suid-Amerikaanse oestoestande tot en met 19 Februarie 2021

Sojabone



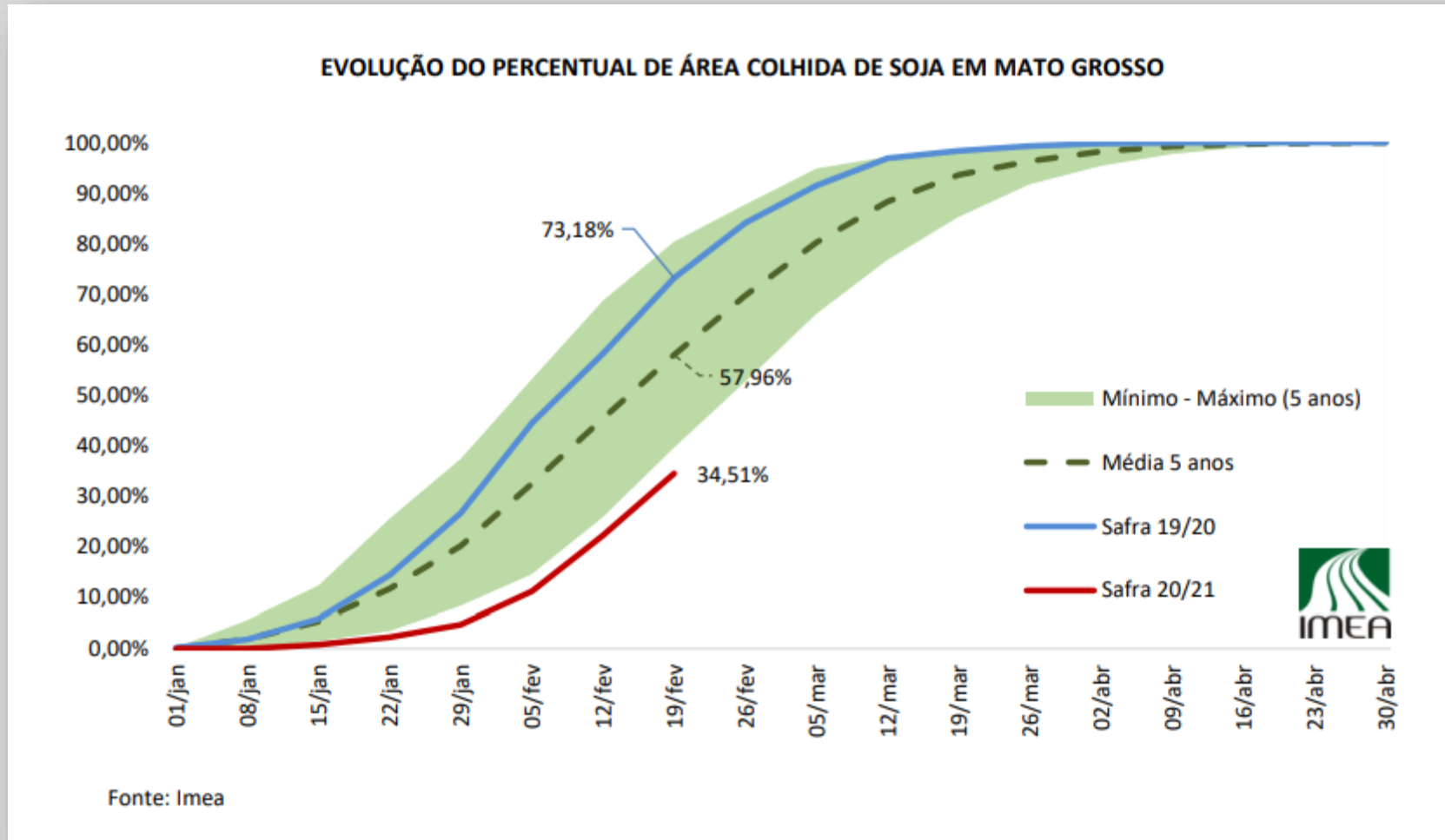
Mielies



Die oestoestande vir sojaboon en mielies het effens verswak sedert verlede week.



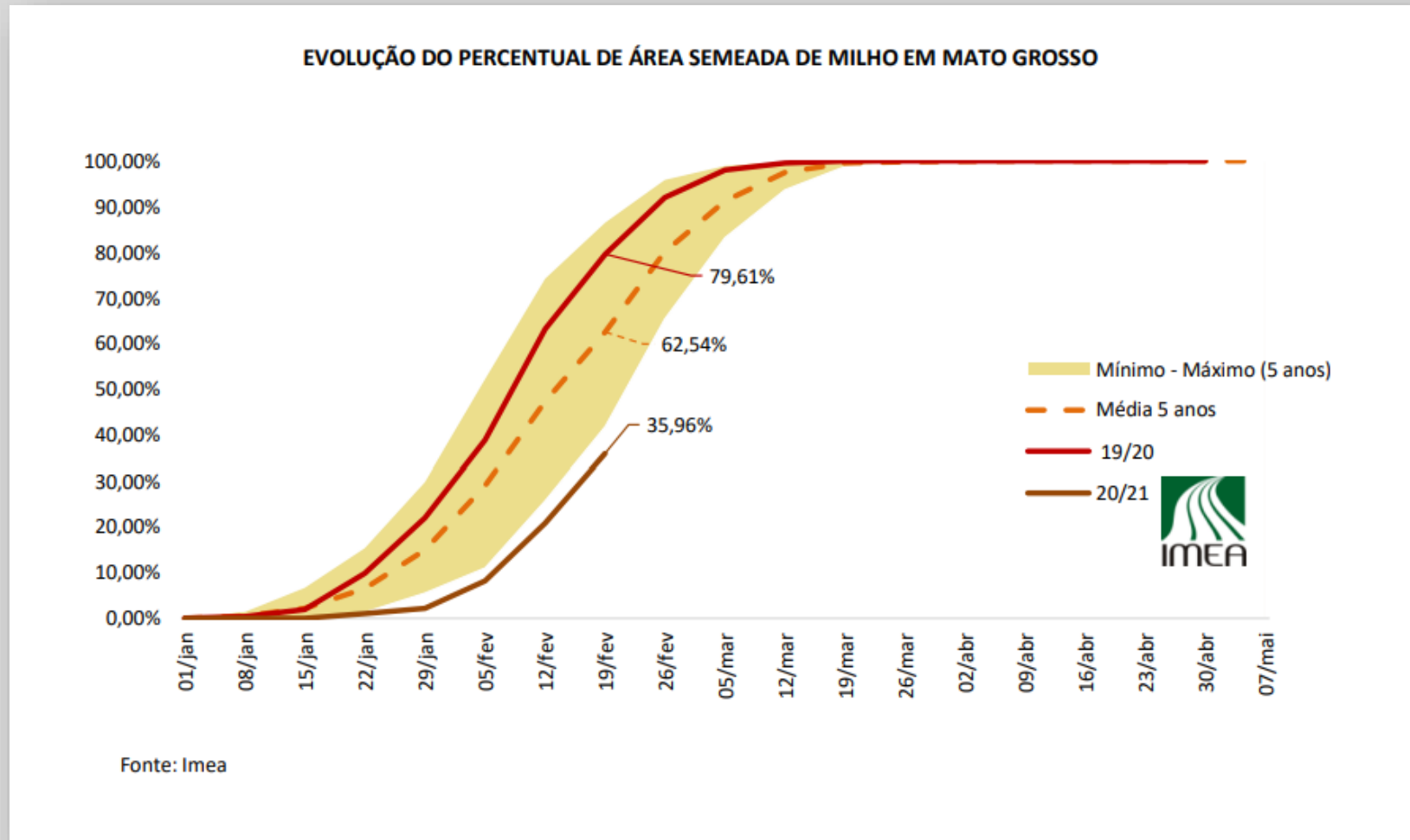
Brasilië: strooptempo van sojabone tot en met 19 Februarie 2021



In die Mato Grosso distrik van Brasilië is 35% van sojabone tans gestroop. Dit is die stadigste tempo in 10 jaar.



Brasilië: mielie-planttempo tot en met 19 Februarie 2021



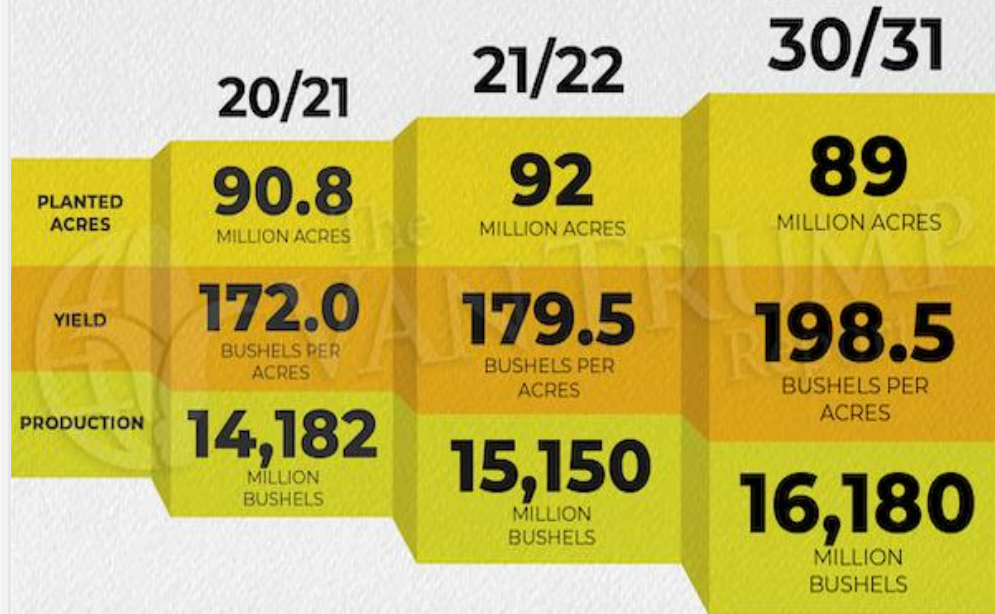
In die Mato Grosso distrik van Brasilië is die planttempo vir safrinha-mielies tans 44% agter die 2019 tempo.



VSA GEPROJekteerde Mielie- en Sojaproduksie

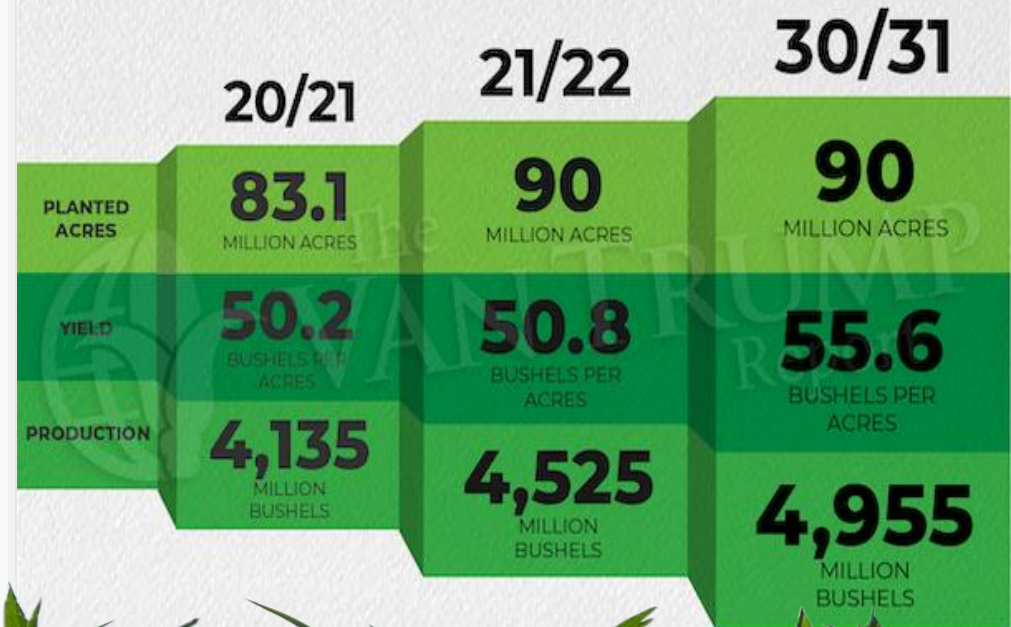
CORN

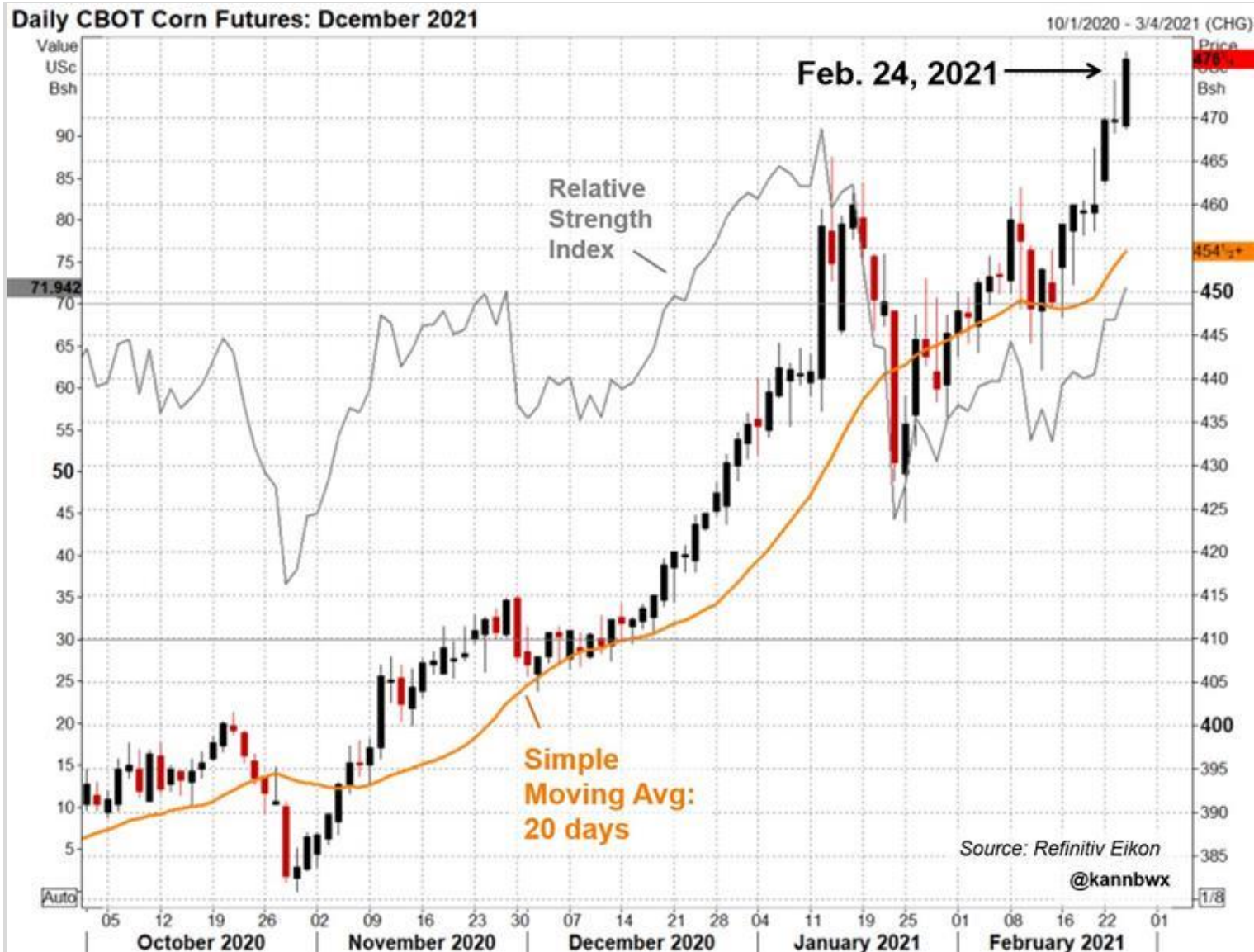
U.S. PRODUCTION



SOYBEANS

U.S. PRODUCTION





CBOT OORSIG: Mielies

Amerikaanse mieliepryse het vroeg in die week weer goeie ondersteuning gekry weens die vertraagde planttempo van die Brasiliaanse safrinha-oes.

Termynkontrakte verhandel ook sterker as gevolg van opgedateerde vooruitskattings van die USDA, wat wys dat die toenemende vraag na uitvoere, plaaslike verbruik en etanol produksie heelwat verskerp het.

Noord-Amerika ervaar tans een van die droogste voorseisoene in byna 30 jaar, wat markspelers bekommerd maak oor die opbrengspotensiaal van die 2021 oes. Hierdie droë weer is merendeels die gevolg van die La Nina weerpatroon wat reeds, soos voorspel, droogte in Suid-Amerika veroorsaak het en bo-gemiddelde reënval in Suid-Afrika.



Witmielies

- Uitvoere week geëindig 19 Februarie: 55 815 t
- *Vorige week:* 41 153 t
- Invoere: 0 t
- Uitvoerintensies: 118 041 t
(Volgende agt weke)

Bestemming vir meeste uitvoere:

WMAZ uitvoere:
Italië 29 628 t



Geelmielies

- Uitvoere week geëindig 19 Februarie: 8 448 t
- *Vorige week:* 7 514 t
- Invoere: 0 t
- Uitvoerintensies: 66 480 t
(Volgende agt weke)

YMAZ uitvoere:
Zimbabwe 3 741 t





2020/21 NOK produksieskatting:

Die plaaslike mielie-oes vir 2020/21 word tans geskat op 15,848 miljoen ton – 3,59% hoër as die vorige seisoen.

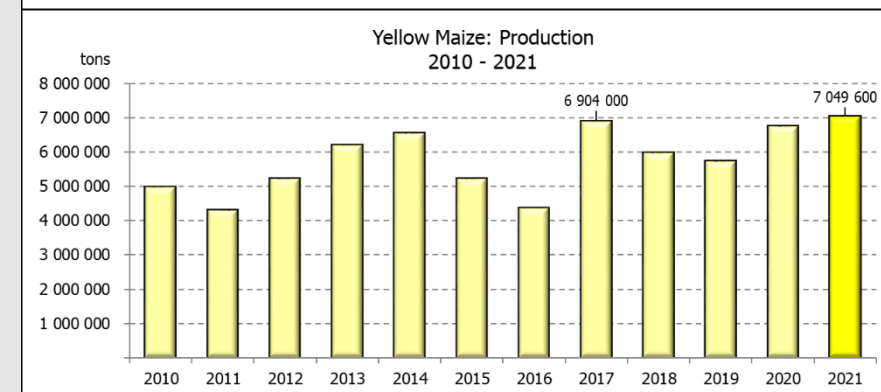
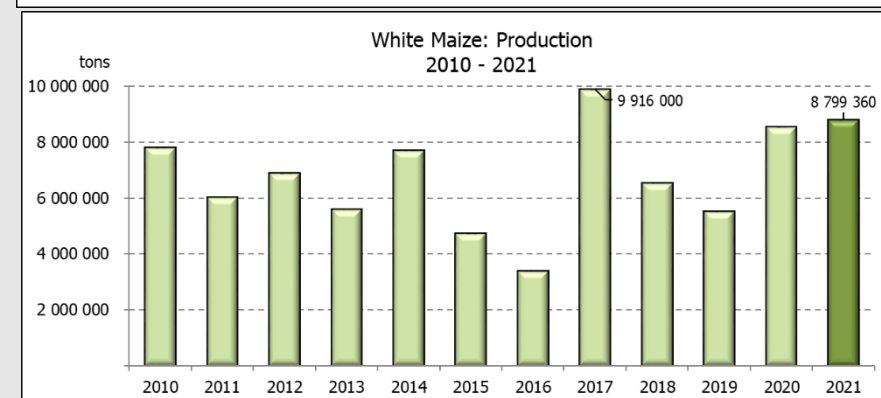
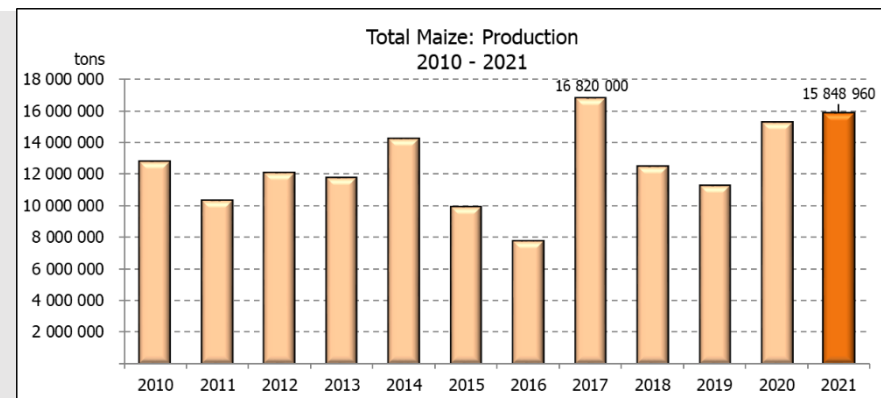
Sojabone het 'n 30,14% verhoging gehad terwyl daar minder sonneblomme geskat word.

Dit is die NOK se eerste produksieskatting en daar kan nog baie veranderinge plaasvind.

INTERESSANT – Die eerste skatting van die 2017 rekord-mielieoes van 16,82 miljoen

Alhoewel erge reënbuie en oorstromings in Januarie skade aan aanplantings kon maak, bly die mark steeds optimisties oor 'n rekord seisoen.

Bron: NOK oesskatting





2020/21 Geprojekteerde SASDE-syfers teenoor die afgelope vyf jaar

SOJABONE

	2020/21	2019/20	2018/19	2017/18	2016/17
Aanbod	1 469 955	1 646 518	1 854 850	1 405 037	1 075 008
Vraag	1 376 100	1 508 063	1 352 609	1 074 502	990 216
Eindvoorraad	93 855	138 455	502 241	330 535	84 792
Hoeveel dae?	25	34	140	113	32

SONNEBLOM

	2020/21	2019/20	2018/19	2017/18	2016/17
Aanbod	928 635	804 816	1 854 850	1 047 984	880 392
Vraag	854 650	669 491	1 352 609	893 143	717 306
Eindvoorraad	73 985	135 325	502 241	154 841	163 086
Hoeveel dae?	32	74	140	64	84



2020/21 Geprojekteerde SASDE-syfers teenoor die afgelope vyf jaar

MIELIES

	Wit	Geel		Wit	Geel		Wit	Geel		Wit	Geel		Wit	Geel
2020/21			2019/20			2018/19			2017/18			2016/17		
Aanbod	8 893 033	6 878 516		7 241 472	6 846 292		7 241 472	6 846 292		7 241 472	6 846 292		5 535 827	6 686 000
Vraag	7 703 500	6 406 000		6 767 508	6 319 655		6 767 508	6 319 655		6 767 508	6 319 655		4 937 990	6 189 199
Eind-voorraad	1 189 533	472 516		473 964	526 637		473 964	526 637		473 964	526 637		597 837	496 801
Hoeveel dae?	67	36		32	34		32	34		32	34		50	33



Die Suid Afrikaanse rand het in die laaste week van Februarie heelwat teenoor die VSA dollar verswak. Dit word hoofsaaklik aan die begrotingstoespraak toegeskryf, waarin baie skuld uitgelig is, met vooruitsigte vir verdere druk op die ekonomie vorentoe.

Die verwagte gekonsolideerde staatsinkomste word op R1,52 miljard beraam terwyl uitgawes op R2,02 miljard geskat word.

Die dollar het ook oornag effense ondersteuning gekry na die ekwiteitsmark onder druk gekom het. Die tradisionele veilige hawe, waarheen die mark dryf sodra ekwiteit onder druk kom is ter sprake.

Huidige weerstand: 15,10 (vanoggend getoets)
Huidige ondersteuning: 14,72

Twee parallelle markte - Safex en die fisiese mark

Tydens onderhandelings - hetsy graan of beeste, moet beide die koper en verkoper eers op dieselfde bladsy wees voordat 'n ooreenkoms bereik kan word. In die geval van graan gebeur dit dikwels dat die koper op die Safex-prys gefokus is, terwyl die verkoper op die aftrekkings vashaak, en dit kan verwarring veroorsaak.

Ter verduideliking gebruik ons geelmielies as 'n voorbeeld van die Safex-mark en die fisiese-mark.

Safex-mark:

Eerstens moet 'n paar makro-ekonomiese faktore soos pariteit en die CBOT in gedagte gehou word.

Daarbenewens staan die Safex-deel van graanbemarking tot 'n mate los van die fisiese mark, aangesien ander elemente soos spekulante en fondse ook in die Safex-arena speel. Fondse of spekulante sal baie selde posisies in die leweringsmaand of naby-maand inneem. Hierdie rolspelers skep wel likiditeit waaruit almal in die verder maande baat.

Sou die boer dus sy pryse wil verskans, is die eerste belangrikste faktor **die tydperk waarbinne verskansing gesoek word. Die maand van lewering is baie belangrik**, aangesien dit bepaal waarvandaan die Safex-verskansing gedoen sal word.

Kom ons neem geelmielies as voorbeeld en veronderstel die verkoper kry $\pm R 40$ meer op Safex vir 'n Mei-maandlewering as vir 'n Julie-lewering (aangesien minder mielies in Mei verwag word as in Julie.)

Oorsig saamgestel deur: Johan Gouws – Rand Agri Oliesaadhandelaar.

Dit kan soveel as 'n 5% invloed op die prys hê en dis daarom baie belangrik om betyds die regte inligting oor pariteit, die CBOT ensovoorts in te win.

Die fisiese mark:

Die fisiese mark verwys na die fisiese verspreiding van die graan regoor Suid-Afrika, Afrika en die wêreld.

Gestel daar word vanjaar beplan om hoofsaaklik na die Ooste via Durban uit te voer. Soos reeds genoem, is die verwagting (volgens Safex) dat mielies skaarser in Mei as in Julie sal wees, en derhalwe behoort die basis vir hierdie uitvoere, naamlik Durban, ook effe beter te wees in Mei as in Julie.

Waarna hier gekyk moet word:- is **die prysingsmaand vanwaar die mielies verkoop word, (wat op die eerste oogopslag in basisterme beter lyk), dalk vanaf 'n laer prysingsmaand gedoen.**

In geval van 'n **plaaslaai**, is **die vervoercomponent** 'n ander groot faktor wat 'n rol in die fisiese mark speel, aangesien die vraag na vervoer op sy hoogste is gedurende oestyd. Vervoerpryse kan in hierdie tyd met tot 10% styg as gevolg van die toename in die vraag na trokke. Die vervoerkoste kan uiteindelik soveel as 'n 1,5% verskil in die totale prys teweegbring.

As graan daarteenoor uit silo's verkoop word, sal die administratiewe koste en betalingsvermoë waarskynlik die grootste bepalende oorwegings wees.

RAND AGRI

Handelaarsoorsig



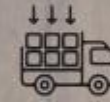


SAFEGUARDING FOOD PROSPERITY

Rand Agri, a bulk grain and supply chain trader, safeguards food prosperity in Southern Africa by connecting farmers and processors. Our services reach across the grain supply chain. It includes:



Trading grain crops such as soybean, wheat, sunflower, GMO/non-GMO white and yellow maize, sorghum and sugarbeans.



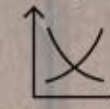
Logistics including sourcing, storage, export and delivery of grains and agricultural lime directly to customers.



Milling, processing and selling of white and yellow maize meal, yellow maize grits, starch and super fine maize meal.



Process and supply animal feed by-products such as hominy chop, wheat bran, molasses, as well as soybean, cotton and sunflower oilcakes.



Price and risk management by our experienced traders.

Rand Agri - the vital connection between farm and plate

Contact us today for your grain trading and supply chain needs.
+27 (0)13 243 1166 | info@randagri.co.za | www.randagri.co.za



KONTAK ONS



Tel: +27 (0) 13 243 1166

E-pos: info@randagri.co.za

Web: www.randagri.co.za

Adres: Samora Machelstraat 24,
Middelburg, Mpumalanga

