



12 Februarie 2021

---

WEEKLIKSE  
**PITKOS**

---

PITKOS

# INHOUD



## Weer

- Plaaslike weervoorsigte
- Weervoorsigte vir Noord- en Suid-Amerika



## Pariteite

- In- en uitvoerpariteite van geelmielies



## Internasionale landbou

- Suid-Amerikaanse oestoestande
- Landbounuus: Februarie WASDE-verslag
- VSA-eindvoorraadvlakke teenoor uitvoere



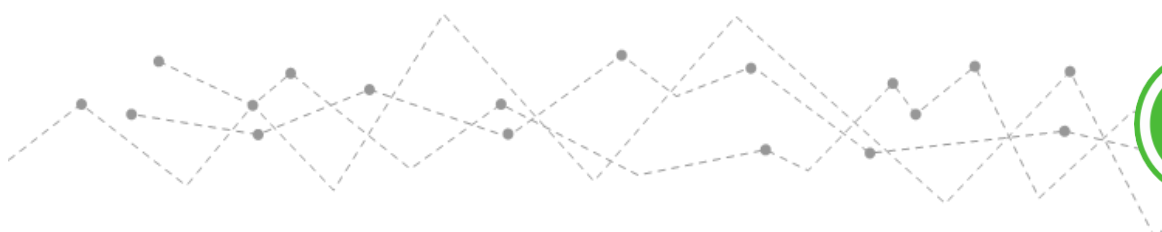
## Plaaslike landbou

- In- en uitvoer van mielies
- Produsentelewerings
- Landbounuus: Damvlakke



## Wisselkoers

- Oorsig – USD/ZAR



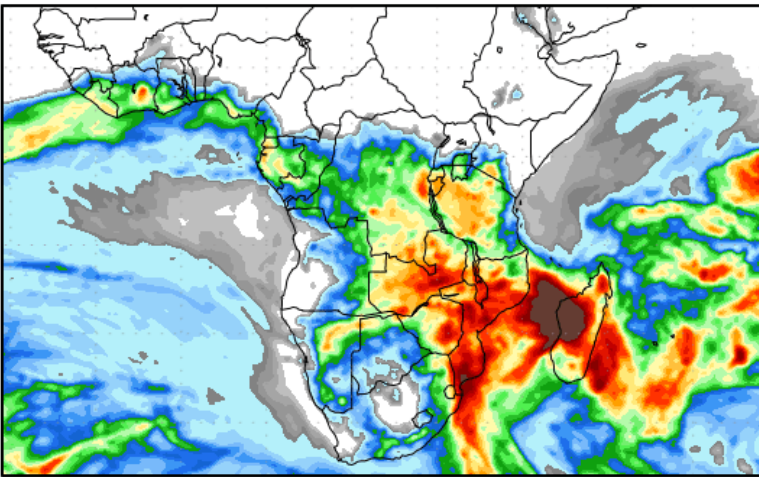
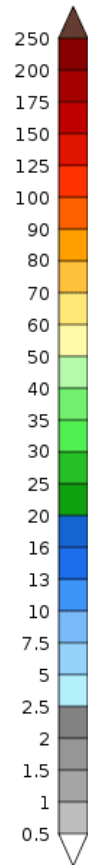


PLAASLIKE  
**WEER**

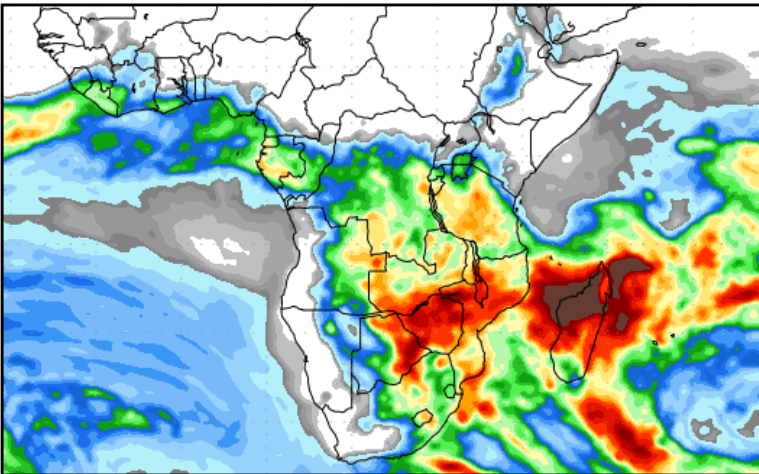
### Precipitation Forecasts

Precipitation (mm)  
during the period:

Thu, 11 FEB 2021 at 12Z  
-to-  
Fri, 19 FEB 2021 at 12Z



Fri, 19 FEB 2021 at 12Z  
-to-  
Sat, 27 FEB 2021 at 12Z



### 14-dag weervoorsig

Volgens die onafhanklike weerburo word goeie reën vir dele van Mpumalanga en Limpopo voorspel danksy tropiese laagdrukstelsels oor die Mosambiekkanaal. Meer sonskyn en warmer toestande word egter vir die meer westelike dele van die land vir die komende week voorspel.

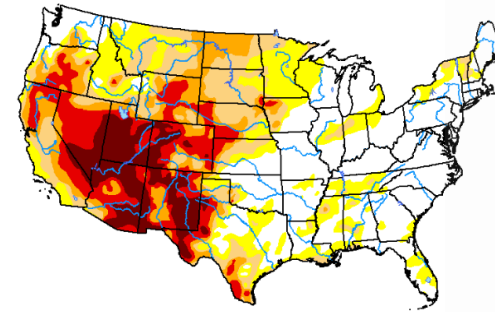
## VSA droogtemonitor: Noord-Amerika

Droër weer heers steeds in die sentrale tot westelike streke van die VSA en brei uit na die Midde-Weste toe. Dit sal eers 'n prys-effek hê sodra die VSA begin plant.

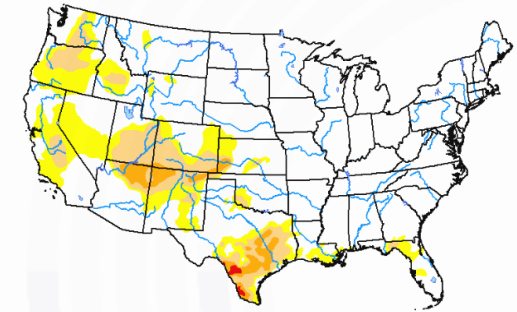
Die monitor verander weekliks en sal fyn dopgehou moet word. Die figuur toon die vergelyking tussen nou en dieselfde tyd verlede jaar.

Volg gerus die blitsskakel om die *Droogtemonitor* vir Noord-Amerika dop te hou: <https://droughtmonitor.unl.edu/CurrentMap.aspx>

9 Februarie 2021



11 Februarie 2020



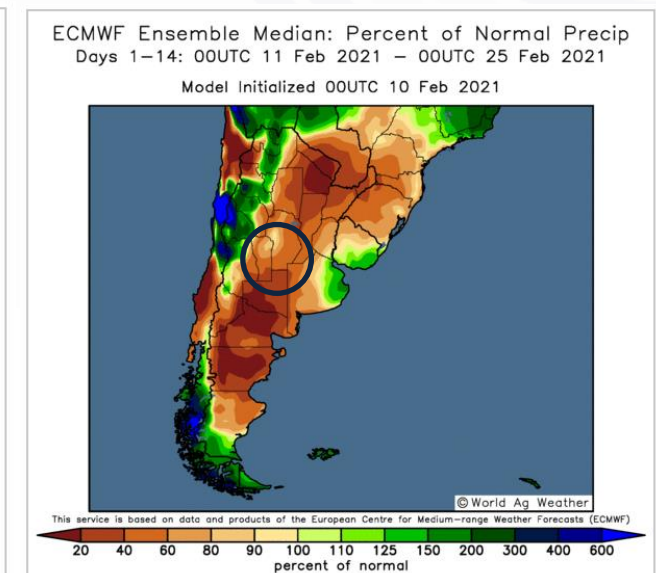
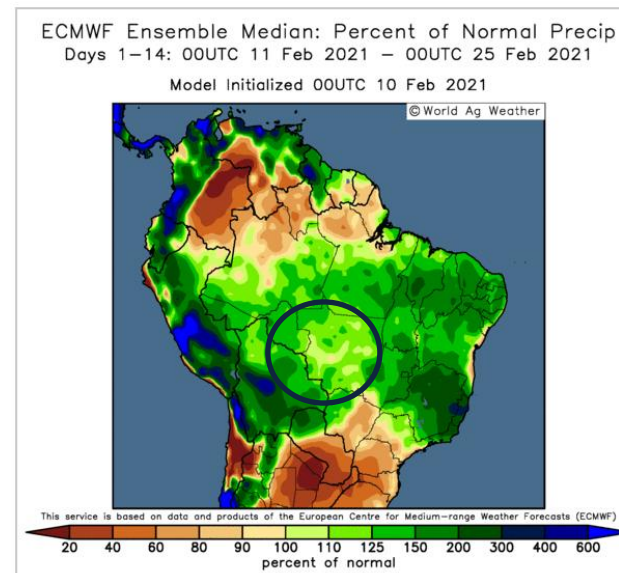
## INTERNASIONALE WEER



## 10-dag weervoorsig: Suid-Amerika

Bo-normale reënval kan in Mato Grasso asook die sentrale gebiede van Brasilië verwag word – steeds voordelig vir die ontwikkeling van gewasse.

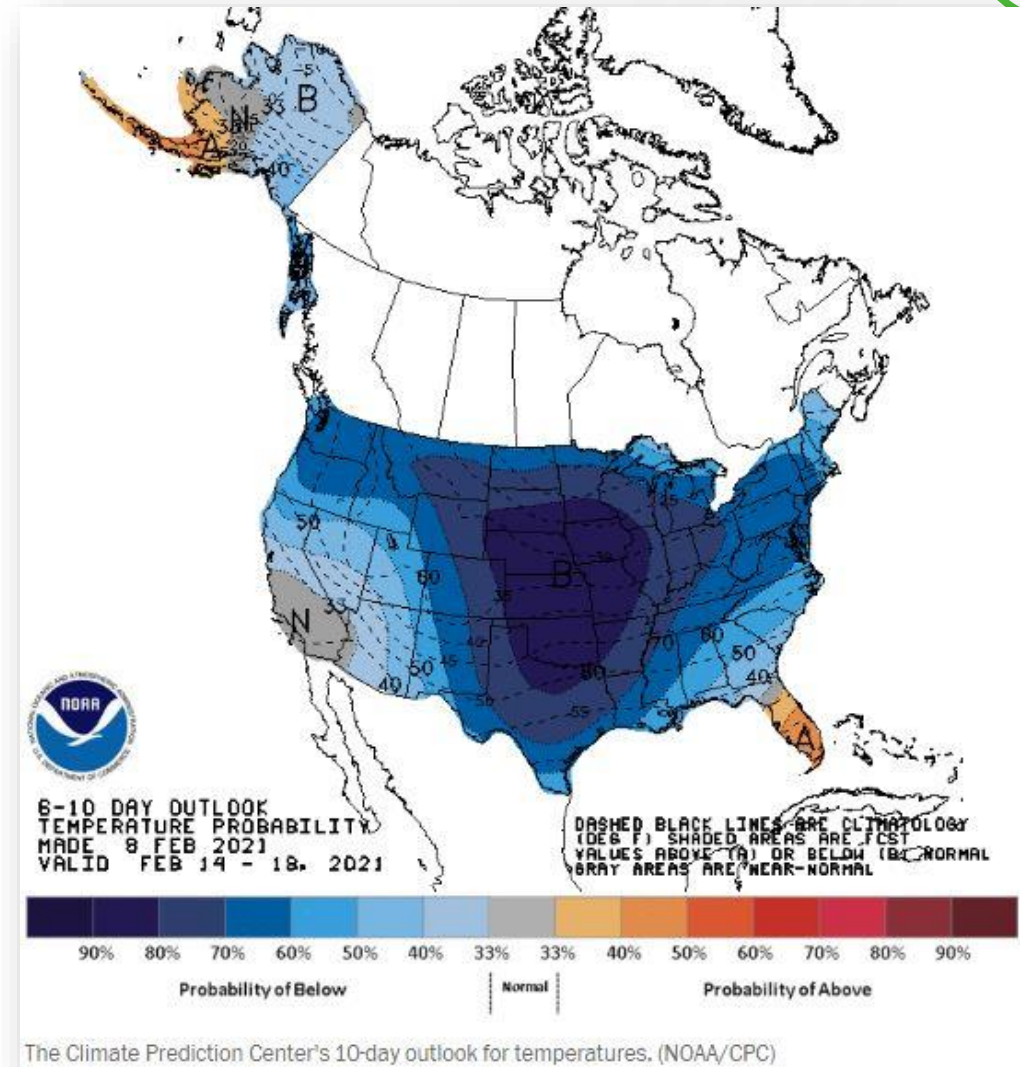
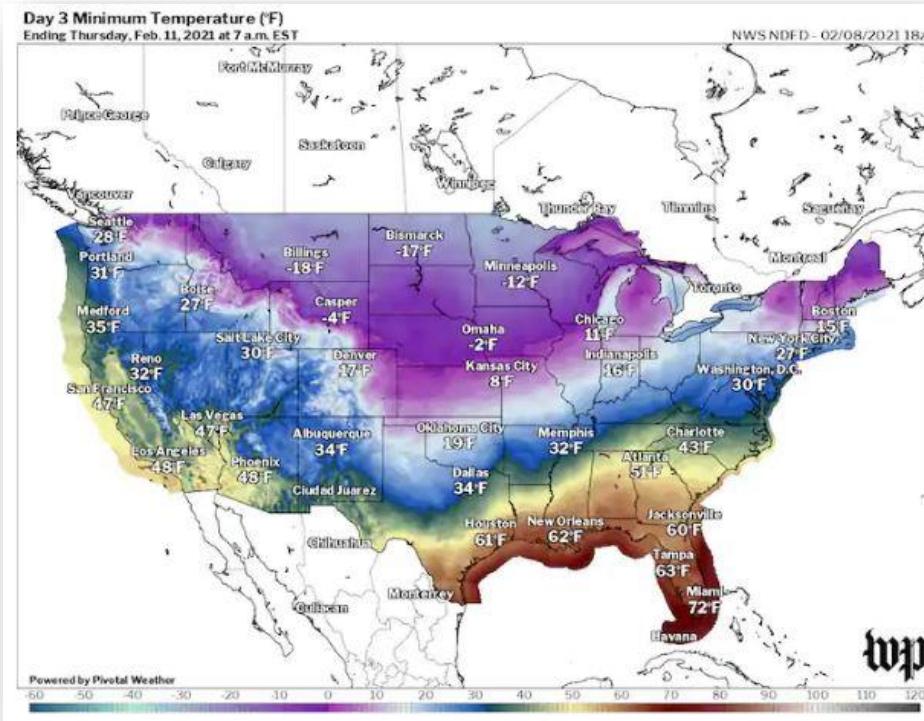
Argentinië se hoof-produiserende gebiede kan wel in die komende 14 dae onder-normale reënval verwag.

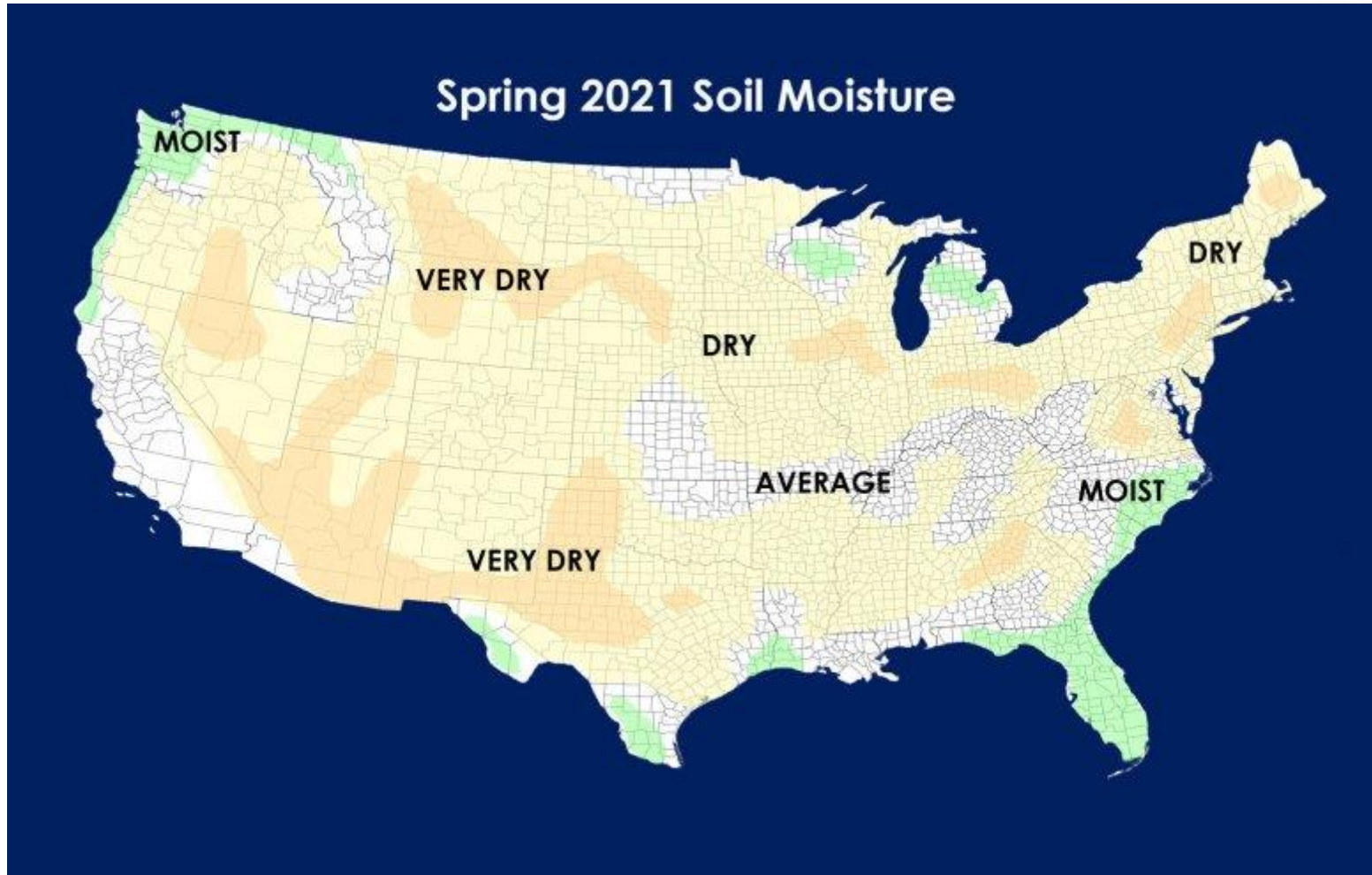


# INTERNASIONALE WEER

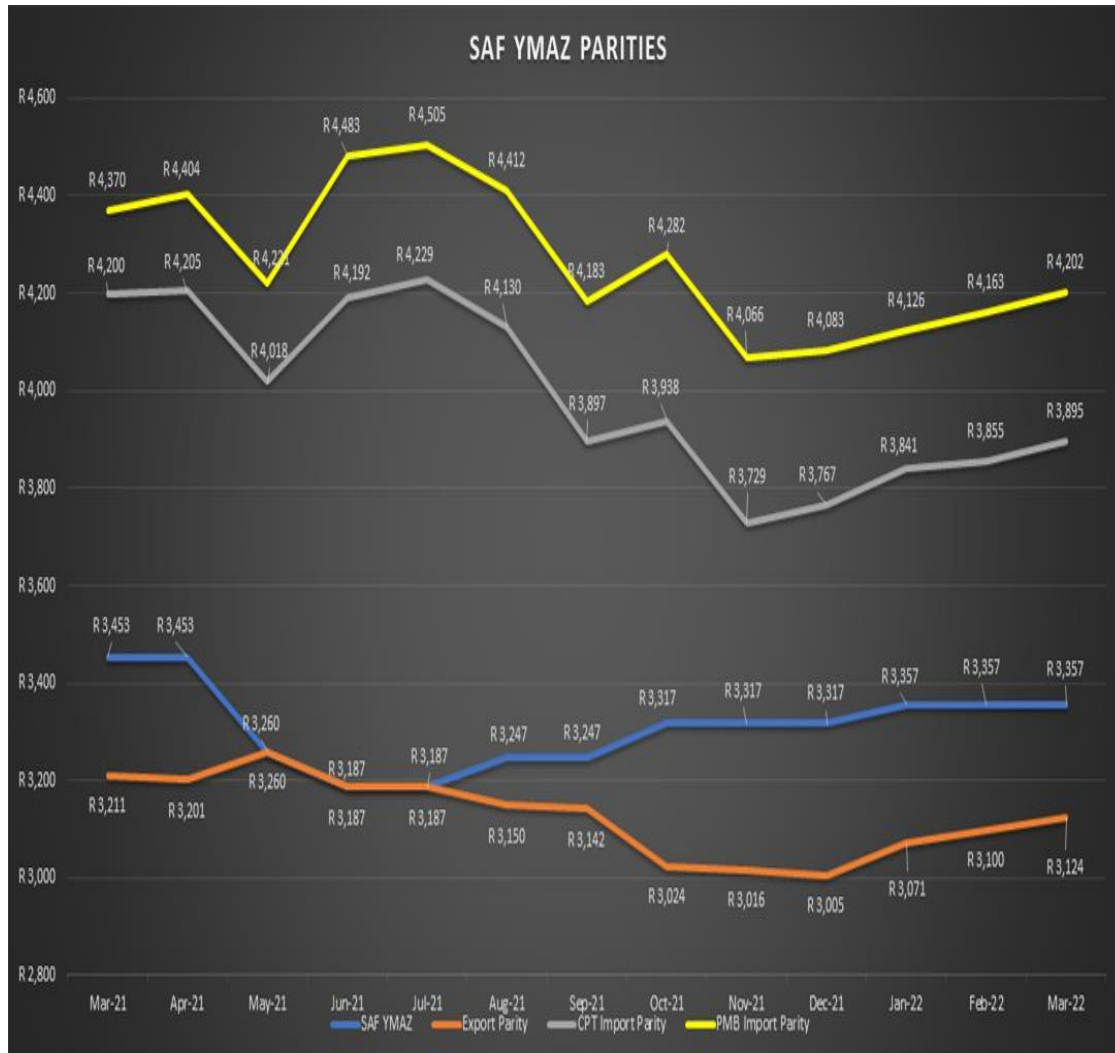


Baie koue weerstoestand word vir sentrale dele van die VSA voorspel. Sneeuval is egter die belangrikste faktor om dop te hou vir grondvog.





# INVOER- EN UITVOER- PARITEITE



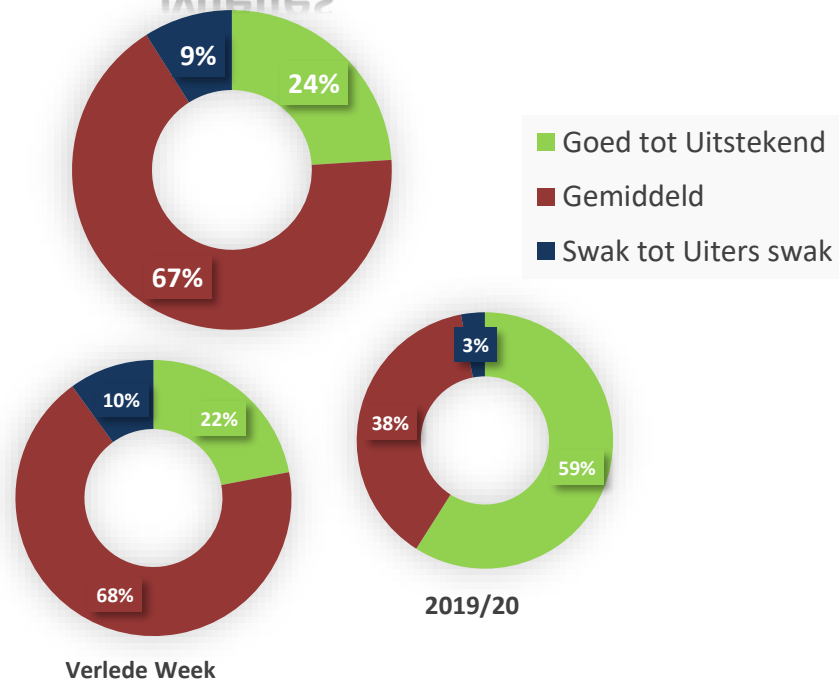
	Mar'21	Mei'21	Jul'21	Sept'21
PMB-invoerpariteit	R 4 370	R 4 221	R 4 505	R 4 183
CPT-invoerpariteit	R 4 200	R 4 018	R 4 229	R 3 897
SAFEX geelmielies	R 3 453	R 3 260	R 3 187	R 3 247
DBN-uitvoerpariteit	R 3 211	R 3 260	R 3 187	R 3 142



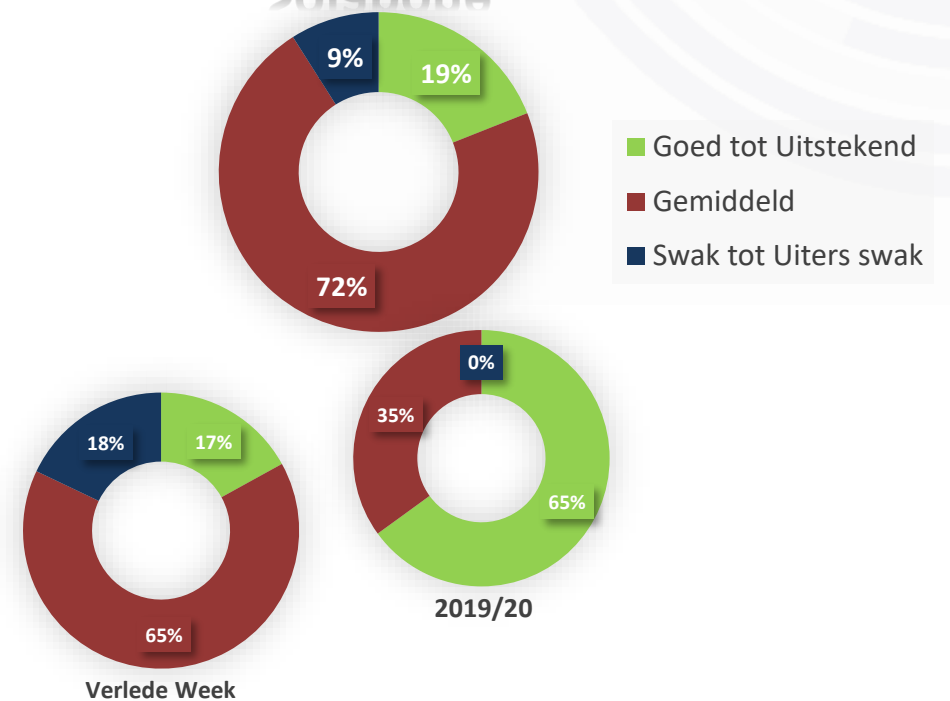


## Suid-Amerikaanse oestoestande tot en met 5 Februarie 2021

### Mielies



### Sojabone



Oestoestande het die afgelope week effens verbeter weens meer gunstige weerstoestande.



# BRASILIË

# LANDBOU

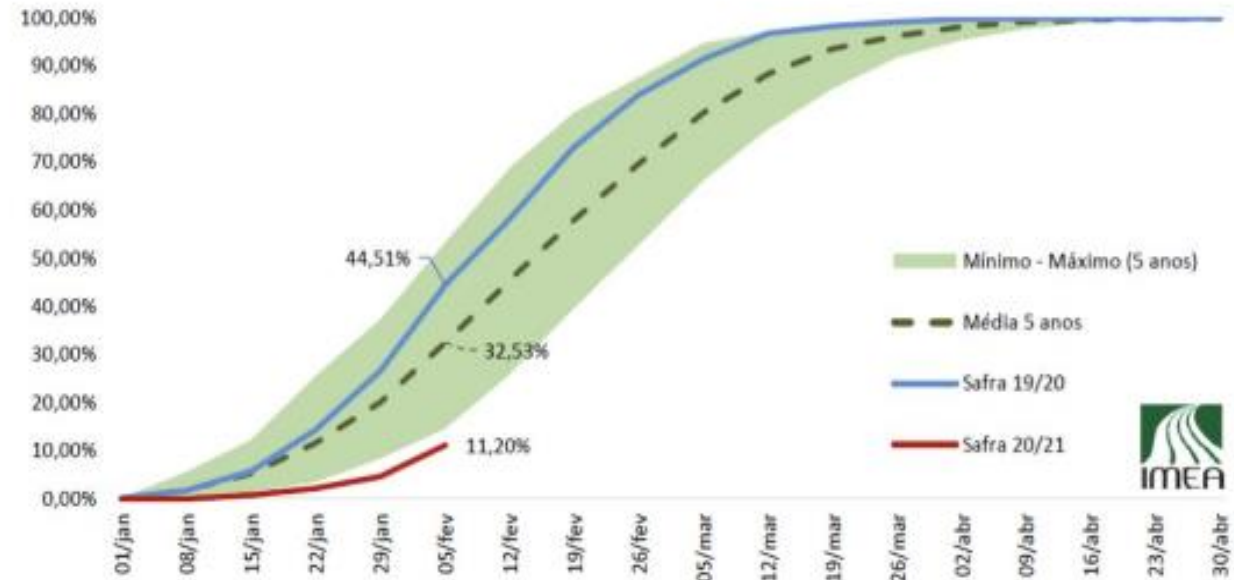


11,2% van die Mato Grosso soja-oes is tans gestroop



Dit is 33,31% onder die 2019/20-tempo.

EVOLUÇÃO DO PERCENTUAL DE ÁREA COLHIDA DE SOJA EM MATO GROSSO



Fonte: Imea

USDA Agricultural Weather Assessments  
World Agricultural Outlook Board

February 9, 2021



## Februarie '21 WASDE

### MIELIES



#### Amerika - Eindvoorraad:

Januarie – 1 552 miljard skepels

Verwagting 1 384 miljard skepels

Februarie – 1 502 miljard skepels

#### Wêreld - Eindvoorraad:

Januarie – 283,83 miljoen ton

Verwagting 279,79 miljoen ton

Februarie – 286,53 miljoen ton

### SOJABONE



#### Amerika - Eindvoorraad:

Januarie – 0,140 miljard skepels

Verwagting 0,123 miljard skepels

Februarie – 0,120 miljard skepels

#### Wêreld - Eindvoorraad:

Januarie – 84,31 miljoen ton

Verwagting 83,30 miljoen ton

Februarie – 83,36 miljoen ton

### KORING



#### Amerika - Eindvoorraad:

Januarie – 0,836 miljard skepels

Verwagting 0,834 miljard skepels

Februarie – 0,836 miljard skepels

#### Wêreld - Eindvoorraad:

Januarie – 313,19 miljoen ton

Verwagting 312,86 miljoen ton

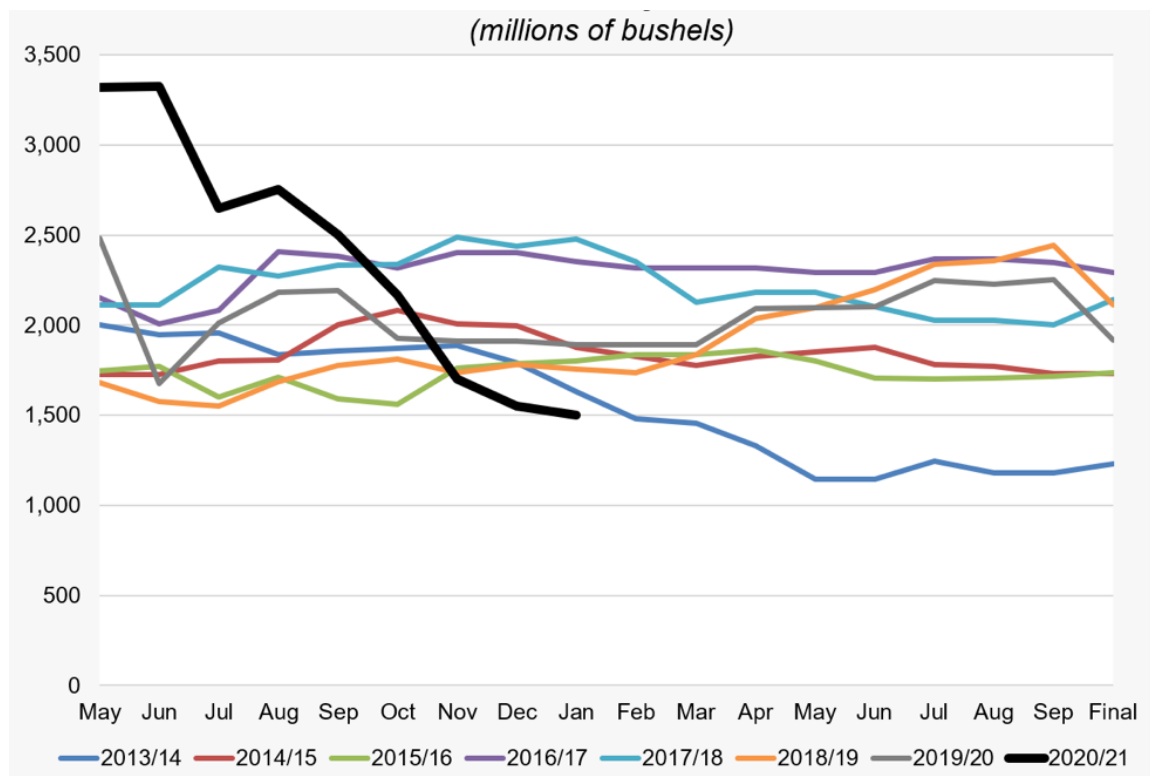
Februarie – 304,22 miljoen ton

**Pryse het geweldig onder druk gekom omdat die USDA se aanpassings heelwat minder as die markverwagting was.**



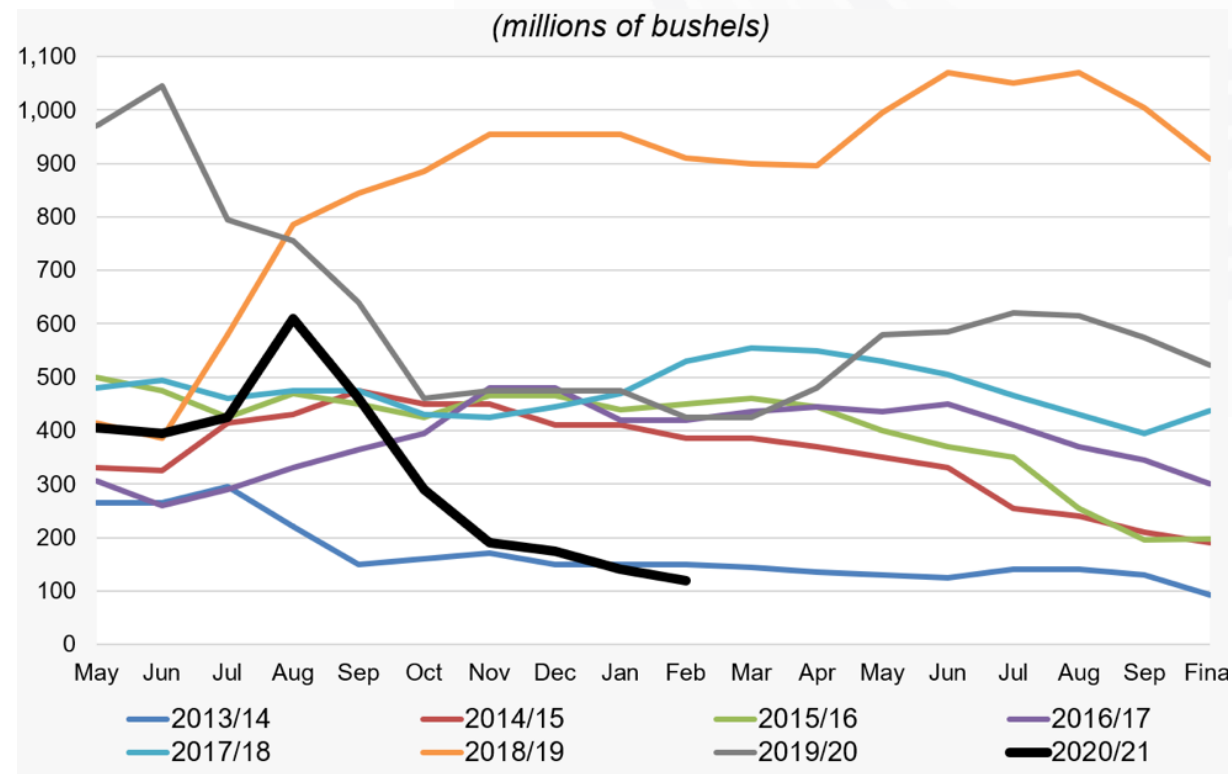
## Februarie '21 WASDE

### VSA mielie-eindvoorrade



Die USDA se mielie-aanpassings dui op die laagste oordragvoorraad in 7 jaar. (Bron: @karenbraun \*twitter)

### VSA soja-eindvoorrade



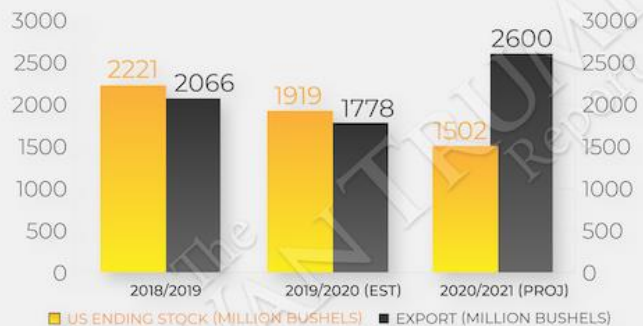
Die huidige Suid- Amerikaanse sojaboonlewerings kan in die komende weke 'n hupstoot aan voorraadvlakke gee.



## VSA: eindvoorraadvlakke en uitvoere

Bron <https://twitter.com/KevinVanTrump>

### US ENDING STOCKS + EXPORTS



**FEB. 2021**

**CORN**

### US ENDING STOCKS + EXPORTS



**DOWN -77% FROM 2019/20**

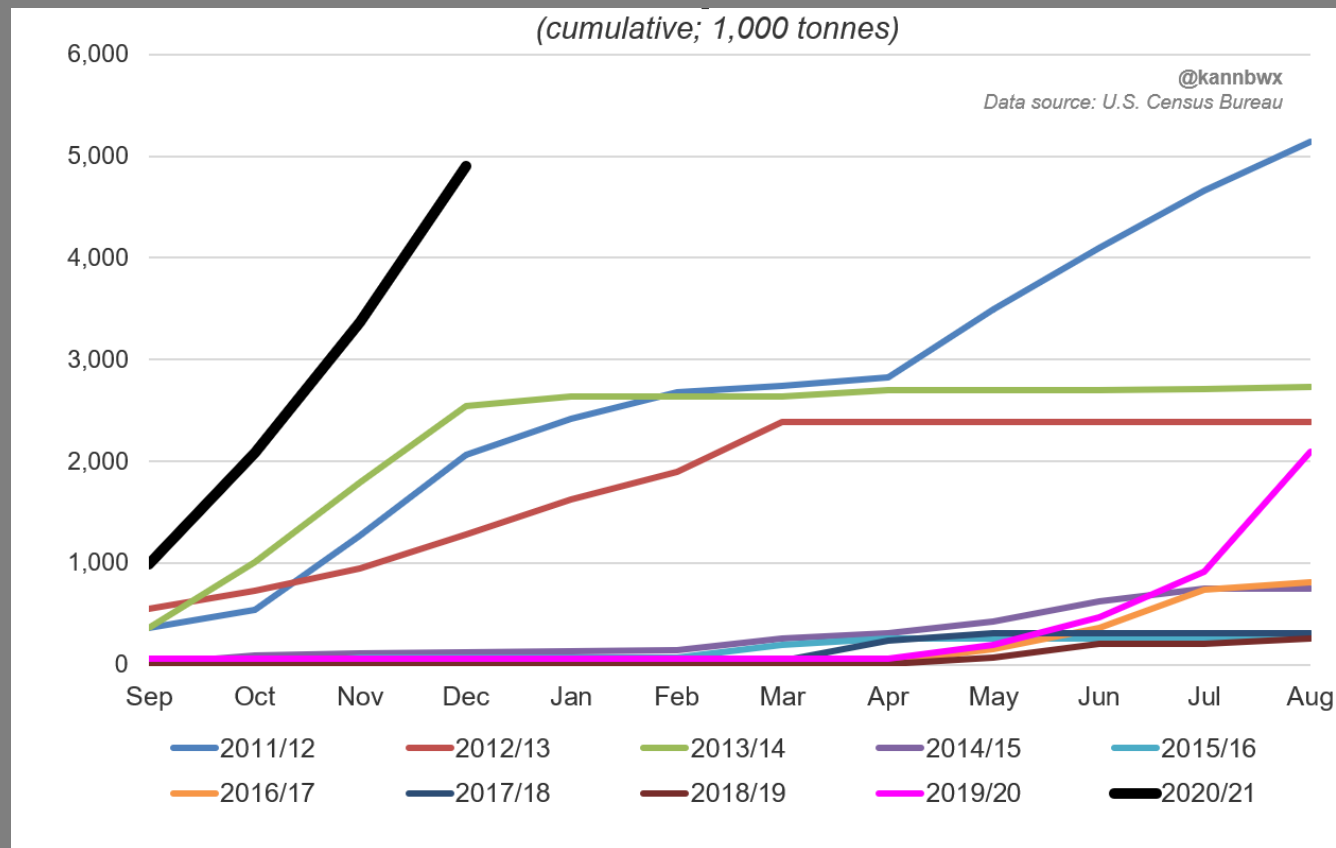
**FEB. 2021**

**SOYBEANS**



## China se rekord-invoere duur voort!

### VSA mielie-uitvoere na China



China is een van die wêreld se grootste invoerders van mielies en sojabone en volgens Dave MacLerman, Cargill CEO, kan ons nog vir 'n hele paar maande sulke rekord aankope verwag.

China se plaaslike varkkudde, wat besig is om eksponensieël te groei, is een van die grootste drywers in die groot aankope in die afgelope tyd.

Volgens markspelers sal China ten minste 20 miljoen ton mielies vir 20/21 moet invoer vir voer en opbergings ten einde voedselsekuriteit te verseker.

\*Lees meer

<https://www.google.co.za/amp/s/www.bloombergr.com/amp/news/articles/2021-02-05/world-s-top-crop-trader-says-chinese-buying-spree-has-more-to-go>



## Witmielies

- Uitvoere week geëindig 5 Februarie: 20,962 t
- *Vorige week: 25 940 t*
- Invoere: 0 t
- Uitvoerintensies: 151 861 t  
(Volgende agt weke)

Bestemming vir meeste uitvoere:

**WMAZ uitvoere:**  
**11 128 t**  
**Zimbabwe**



## Geelmielies

- Uitvoere week geëindig 5 Februarie: 8,722 t
- *Vorige week: 10 771 t*
- Invoere: 0 t
- Uitvoerintensies: 63 562 t  
(Volgende agt weke)

**YMAZ uitvoere:**  
**2 941 t**  
**Zimbabwe**





## Kumulatiewe plaaslike lewerings tot en met 5 Februarie 2021



### Witmielies

Week geëindig 5 Februarie: 5 870 t  
Vorige week: 10 071 t  
Totaal: 8 110 510 t (92,1%)



### Geelmielies

Week geëindig 5 Februarie: 2 679 t  
Vorige week: 10 802 t  
Totaal: 6 079 132 t (91,8%)



### Sojabone

Week geëindig 5 Februarie: 738 t  
Vorige week: 839 t  
Totaal: 1 215 503 t (96,4%)



### Sonneblom

Week geëindig 5 Februarie: 57 t  
Vorige week: 839 t  
Totaal: 786 022 t (100%)



## Oesskatting 2021

GEWAS	FINALE OPPERVLAKTE	FINALE SYFER	CEC	CEC	FINALE SYFER
	2020 (ha) (A)	2020 ton (B)	OPPERVLAK GEPLANT NOV 2020 ha (C)	FINALE SKATTING <sup>1)</sup> NOV 2020 ton (D)	vs FINALE SKATTING % (B) ÷ (D)
- Witmielies	1 616 300	8 547 500	1 616 300	8 666 310	-1,37
- Geelmielies	994 500	6 752 500	994 500	6 741 870	+0,16
<b>Totaal: Alle mielies</b>	<b>2 610 800</b>	<b>15 300 000</b>	<b>2 610 800</b>	<b>15 408 180</b>	<b>-0,70</b>
Sonneblom	500 300	788 500	500 300	785 910	0,33
Sojabone	705 000	1 245 500	705 000	1 245 500	-
Grondbone	37 500	50 080	37 500	50 080	-
Sorghum	42 500	158 000	42 500	155 560	+1,57

Bron: SAGIS





## Damvlakke soos op 9 Februarie 2021

### Vaaldam

**Persentasie:**

**101,5%**

Vorige week:

79,8%

Vorige jaar:

56,9%

### Sterkfonteindam

**Persentasie:**

**96,9%**

Vorige week:

96,6%

Vorige jaar:

92,0%

### Gariepdam

**Persentasie:**

**112,9%**

Vorige week:

120,5%

Vorige Jaar:

70,9%

### Grootdraaidam

**Persentasie:**

**104,2%**

Vorige Week:

108,4%

Vorige Jaar:

100,9%

### Bloemhofdam

**Persentasie:**

**108,4%**

Vorige week:

108,1%

Vorige jaar:

73,2%



Die Suid-Afrikaanse rand het die afgelope week verder versterk.

Die geldeenheid het goeie ondersteuning gekry nadat die sakevertroue-indeks vir Januarie 2021 van 93,4 tot 94,5 toegeneem het.

Die dollar het in die eerste vyf weke van die jaar heelwat momentum verloor teenoor ander geldeenhede weens hoë fiskale besteding en 'n 1,9 triljoen dollar COVID-pakket.

\* [USDZAR Trades Lower As SA Business Confidence Index Improves; Targets 14.54 \(investingcube.com\)](https://www.investingcube.com/news/USDZAR-Trades-Lower-As-SA-Business-Confidence-Index-Improves-Targets-14.54)

**Huidige weerstand: 15,40**  
**Huidige ondersteuning: 14,50**

## Mielie-Markoorsig

### Vorige seisoen:

- Met die uitsluiting van vroeë lewerings, is die geelmielie-oordragvoorraad bykans nul. Daarbenewens is daar twee skepe YM (geelmielies) vir uitvoer in April/ begin Mei geboek, wat ondersteuning aan vorige-seisoen YM-pryse behoort te bied.
  - Die WM-oordragvoorraad (witmielies) van 1 042 miljoen ton is voldoende. Die beskikbaarheid van die witmielies kan dalk nietemin 'n probleem wees, aangesien dit in sekere westelike silo's gekonsentreer is.
  - Internasionaal het die Amerikaanse CBOT-prys vanaf Desember geweldig gestyg. Dit was as gevolg van 'n saamloop van omstandighede. Argentinië het hul grense tydelik vir mielie-uitvoere gesluit, die VSA het hul oes van verlede jaar afwaarts aangepas, en dan was daar bo-verwagte uitvoere uit die VSA na China.
- Suid-Afrika se oespotensiaal lyk bo-normaal goed, en my verwagting is 'n oes in die omgewing van 16,5 miljoen ton. Dit beteken dat Suid-Afrika meer as 2 miljoen ton diepsee moet uitvoer om die balansstaat reg te trek.
  - Suid-Afrika prys tans vir uitvoere vanaf Mei tot Augustus. Dit laat net ruimte vir 1,7 miljoen ton uitvoere. Om die nodige hoeveelhede te kan uitvoer, sal Suid-Afrika tot in Oktober, en selfs later, moet uitvoer, afhangend van oesgrootte. Brasilië en Argentinië is op die oomblik goedkoper as Suid-Afrika in dieselfde tydgleuf, daarom is daar 'n afwaartse risiko van \$20 op die SAFEX-mark.
  - Die wisselkoers is ook 'n buiteperd wat die mielieprys gaan beïnvloed. Indien president Biden slaag met sy stimuluspakket in die VSA, kan die rand verder teenoor die dollar versterk, maar die teendeel daarvan is dat CBOT-pryse sal verhoog as gevolg van 'n verswakkende dollar.

### Nuwe seisoen:

- Internasionaal behoort die mark ondersteuning te kry danksy laer wêreld-oordragvoorrade. Die vraag is of China gaan volhou met hul sterk invoerprogram uit Amerika, en of hulle meer graan self gaan produseer.
- Die huidige La Niña-stelsel wat goeie reën in Suid-Afrika meegebring het, sal na verwagting droër toestande in die VSA veroorsaak. Tans is grondvogtoestande in die VSA baie laer as die vorige seisoen, met planttyd om die draai.
- Die VSA-plantseisoen begin in Maart en ons moet die vordering daarvan fyn dop hou. Enige swaai na meer sojaboonaanplantings ten koste van mielies, of droogte, behoort CBOT-mieliepryse te ondersteun.

### Ter opsomming

Ons beleef tans 'n bo-normale produksieseisoen met redelik goeie pryse. My siening is dat 'n boer 40-50% van sy verwagte oes teen heersende vlakke kan verskans. Opsies bied ook goeie geleentheid om die stygende potensiaal van die mark verder te benut, en terselfdertyd afwaartse prysrisiko's te dek. Plantvordering in die VSA moet fyn dopgehou word om 'n moontlike bemarkingsgeleentheid te benut om 'n verdere 25% van die verwagte oes te bemark. SAFEX betaal dié jaar nie genoeg drakoste ("spread") om 'n groot gedeelte van die oes winsgewend te stoor nie, en dit maak finansieel sin om eerder voor, of tydens die oes te bemark

Oorsig saamgestel deur: Ampie Rossouw – Rand Agri Graanhandelaar.

RAND AGRI

## Handelaarsoorsig





# OPSOMMING

- China se rekord-invoere duur voort.
- Damvlakke: Etlike van die vernaamste damme in die land, insluitend die Vaaldam, is tans vol na besonder goeie reën in die opvangsgebiede.
- Die Suid-Afrikaanse geldeenheid vertoon sterker teenoor die VSA dollar weens optimisme teenoor ontluikende markte.

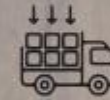


# SAFEGUARDING FOOD PROSPERITY

Rand Agri, a bulk grain and supply chain trader, safeguards food prosperity in Southern Africa by connecting farmers and processors. Our services reach across the grain supply chain. It includes:



Trading grain crops such as soybean, wheat, sunflower, GMO/non-GMO white and yellow maize, sorghum and sugarbeans.



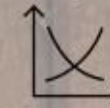
Logistics including sourcing, storage, export and delivery of grains and agricultural lime directly to customers.



Milling, processing and selling of white and yellow maize meal, yellow maize grits, starch and super fine maize meal.



Process and supply animal feed by-products such as hominy chop, wheat bran, molasses, as well as soybean, cotton and sunflower oilcakes.



Price and risk management by our experienced traders.

*Rand Agri - the vital connection between farm and plate*

Contact us today for your grain trading and supply chain needs.  
+27 (0)13 243 1166 | [info@randagri.co.za](mailto:info@randagri.co.za) | [www.randagri.co.za](http://www.randagri.co.za)

Jou wêreld om jou is die  
resultaat van jou denke.

As jy die wêreld om jou  
wil verander, verander  
jou denke.

# KONTAK ONS



Tel: +27 (0) 13 243 1166

E-pos: [info@randagri.co.za](mailto:info@randagri.co.za)

Web: [www.randagri.co.za](http://www.randagri.co.za)

Adres: Samora Machelstraat 24,  
Middelburg, Mpumalanga

