



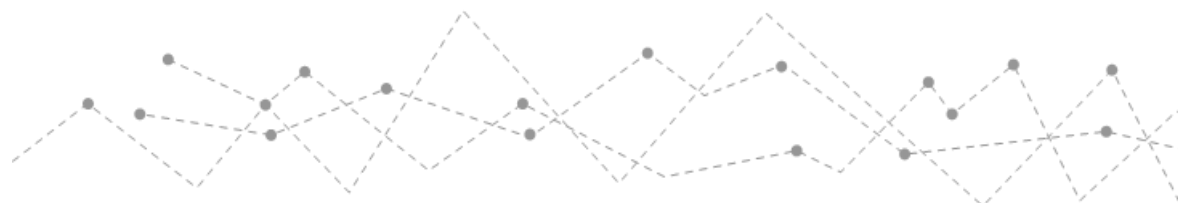
18 September 2020

WEEKLIKSE

# PITKOS

PITKOS

# INHOUD



## Weer

- Plaaslike weervoorsigte
- Weervoorsigte vir Noord- en Suid-Amerika



## Pariteite

Invoer- en uitvoerpariteite van geelmielies



## Internasionale landbou

- VSA-oestoestand
- VSA-oesvordering



## Plaaslike landbou

- In- en uitvoer van mielies
- Produsentelewerings



## Nuus

Nasionale en Internasionale nuus



## Wisselkoers

Oorsig oor die ZAR en VSA dollar-beweging



## Prys-risikobestuur

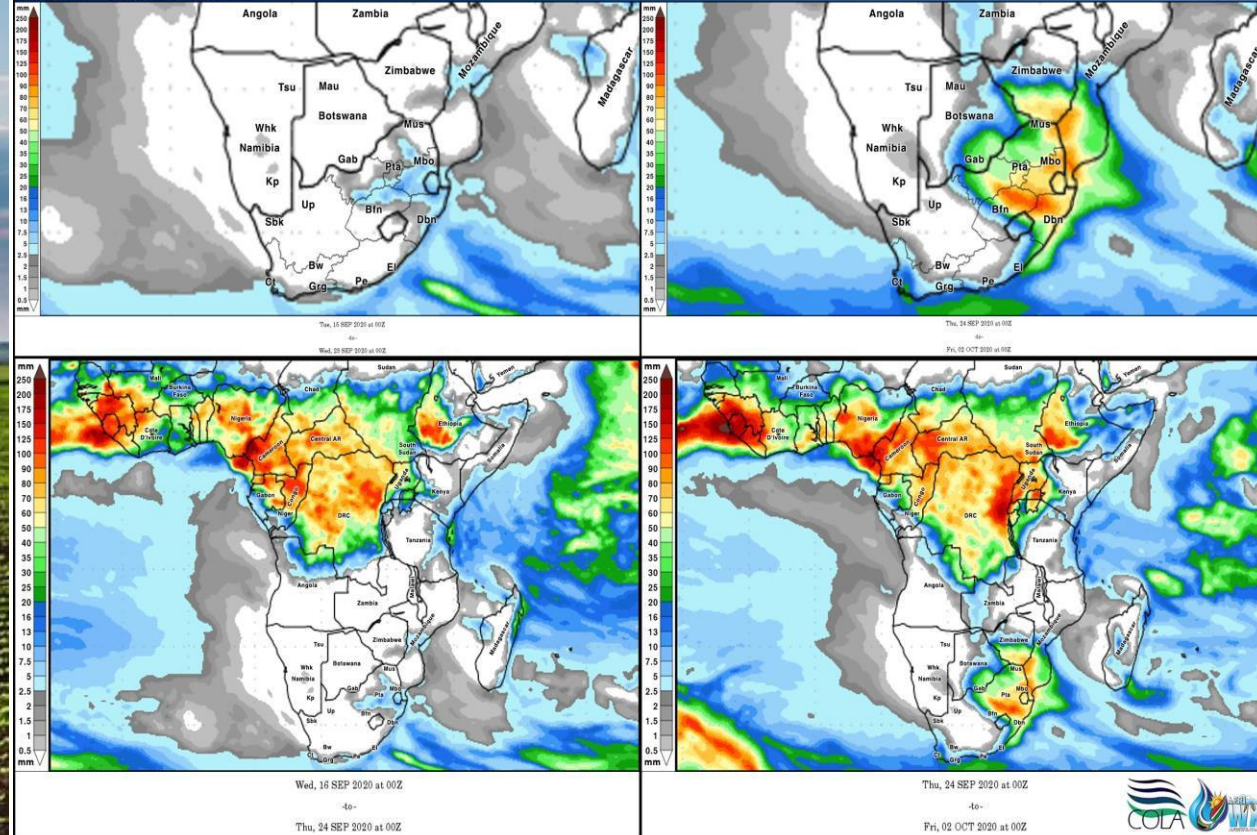
Minimum/Maksimum opsie-strategie



PLAASLIKE  
**WEER**

## 2 WEEK RAINFALL OUTLOOK FOR AFRICA & SOUTHERN AFRICA

GENERATED: Wednesday 16 Sep 2020 - 18:15:01



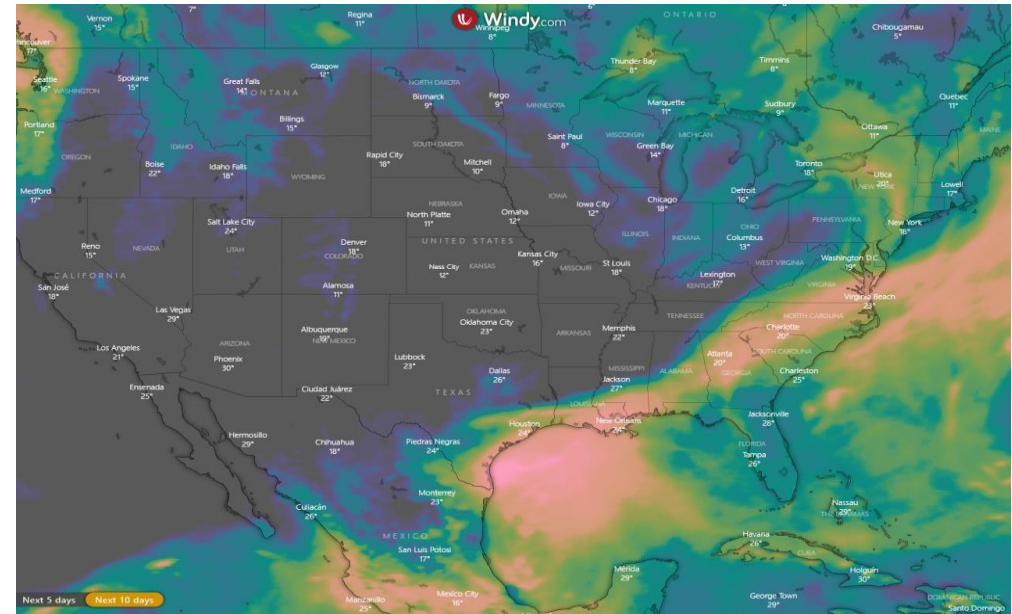
HIGH RESOLUTION IMAGES AVAILABLE AT [www.rainfall.co.za](http://www.rainfall.co.za)

### Veertien-dae weervoorsig:

Suid-Afrika kan vir die res van die week droë toestande verwag. Daar is egter 'n baie goeie kans vir reën oor die oostelike dele van die land vanaf 24 September.

## Weervoorsig: Noord-Amerika

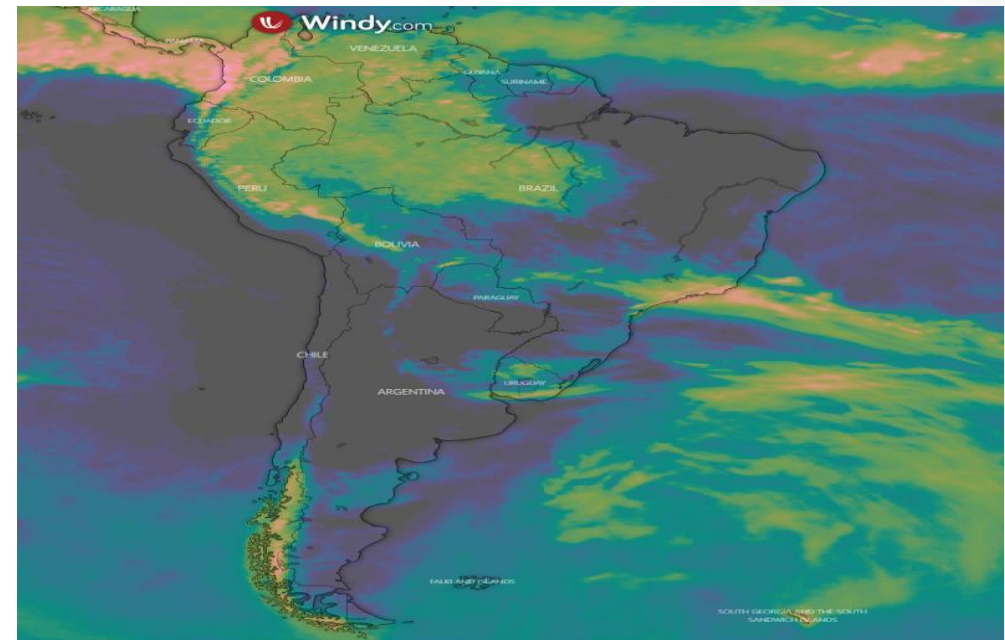
Droë en warm toestande word vir Noord-Amerika voorspel. Graankondisies is reeds swakker as die 5-jaar gemiddeld weens die erge droogte en hitte wat oor dele van die mieligordel heers.



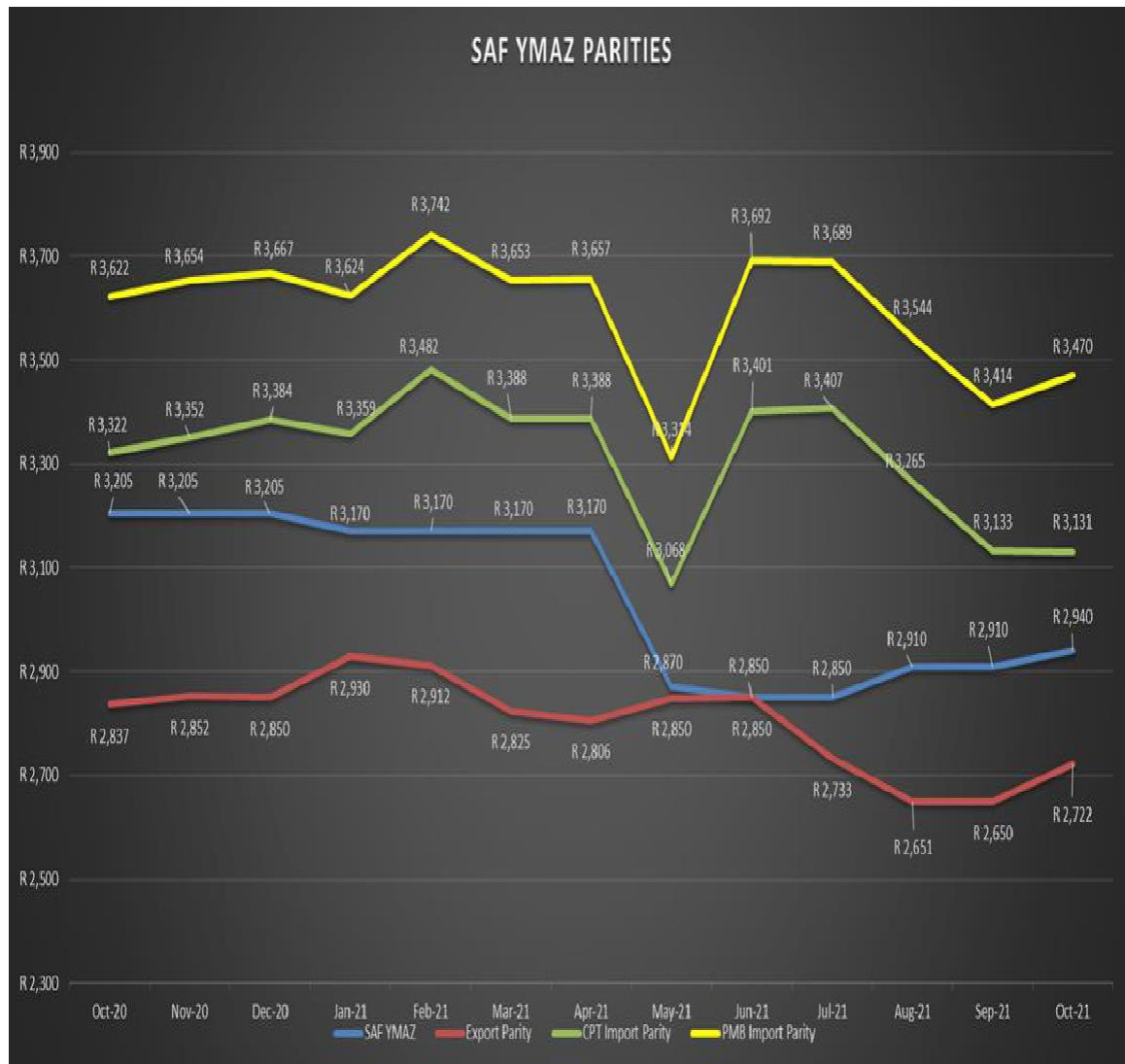
# INTERNASIONALE WEER

## Weervoorsig: Suid-Amerika

Die noordelike dele van Brasilië kan reën begin verwag en dit lyk asof die sisteem verder die binneland in beweging. Dit sal voordelig wees vir die land omdat vroeë aanplantings dan moontlik kan begin.



# INVOER- EN UITVOER- PARITEITE



	OKT'20	DES'20	MAR'21	JUL'21
PMB-invoerpariteit	R3 622	R3 667	R3 653	R3 689
Kaap-invoerpariteit	R3 322	R3 384	R3 388	R3 407
SAFEX geelmielies	R3 205	R3 205	R3 170	R2 850
Uitvoerpariteit	R2 837	R2 850	R2 825	R2 733



# INTERNASIONALE LANDBOU



## FOKUS: Mosambiek

### Mielies:

- Die prys van mielies in die land is hoog weens die groot vraag na die produk.
- Die aktiwiteite van ekstremistiese groepe in die land het sowat 500 000 mense uit die noordelike dele laat vlug en gevolglik kon sekere aanplantings nie geoes word nie.
- Dit veroorsaak dat die totale produksie vir die land gedaal het en dat pryse gestyg het.
- Die nuwe oesskatting is afwaarts aangepas maar staan steeds op 'n gesonde hoeveelheid van tussen 2,4 en 2,5 miljoen ton.
- Die gemiddelde jaarlikse verbruik van mielies is tussen 1,9 tot 2 miljoen ton, waarvan 150 000 – 200 000 ton uit Suid-Afrika ingevoer word vir die suidelike streke van Mosambiek.

Atlantic  
Ocean

Indian  
Ocean

Bron:  
Commodity InsightAfrica  
– Jacques Pienaar



## VSA: oestoestande soos op 14 September 2020

Mielies:      Uitstekend  
                 = 14%

---

Goed  
= 46%

---

Gemiddeld  
= 25%

---

Swak  
= 10%

---

Baie swak  
= 5%

---

Sojabone:    Uitstekend  
                 = 13%

---

Goed  
= 50%

---

Gemiddeld  
= 26%

---

Swak  
= 8%

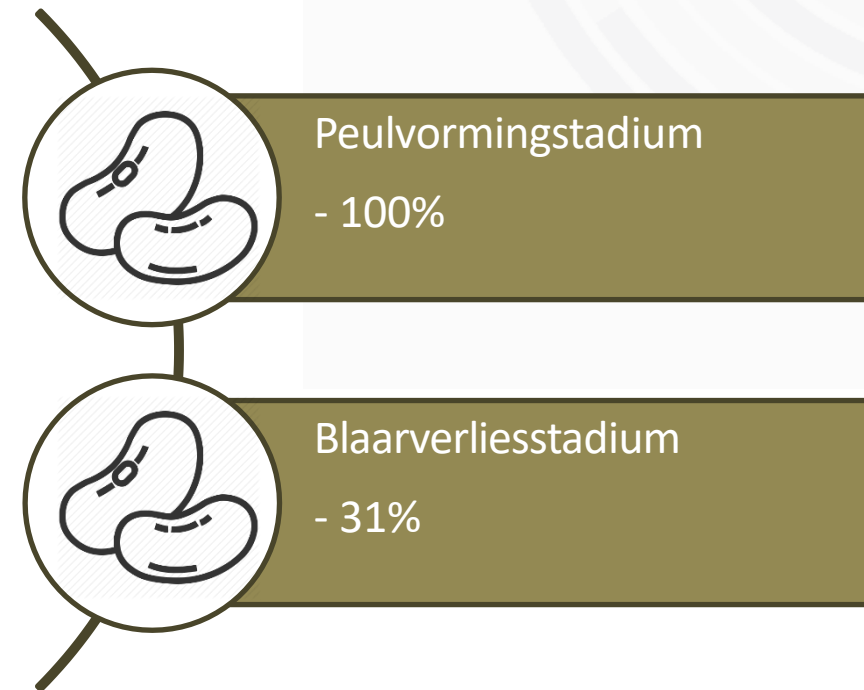
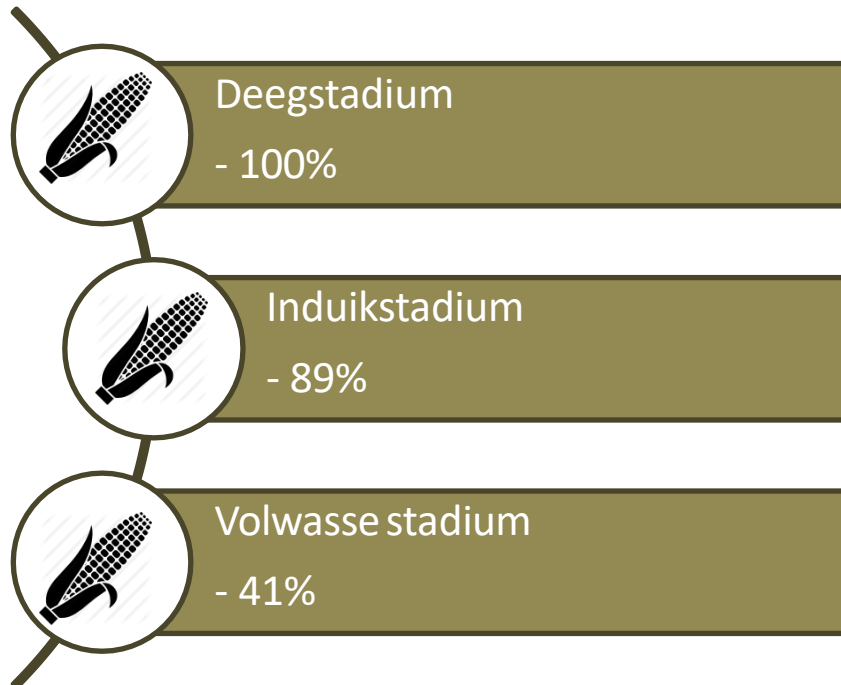
---

Baie swak  
= 3%

---



**VSA: oesvordering soos op 14 September 2020**







2020/21-seisoen

Witmielies

- Uitvoer = 346 297 t
- **Vorige week = 13 820 t**
- Invoer = 0 t

Geelmielies

- Uitvoer = 1 075 665 t
- **Vorige week = 96 730 t**
- Invoer = 0 t
- **Vorige week = 0 t**

Bestemming vir meeste uitvoere:

WM uitvoere:  
Zimbabwe = 34%

YM uitvoere:  
Taiwan = 39%



## Kumulatiewe oliesade-produsentelewerings soos op 11 September

**Sojabone:**  
Lewerings in vorige week  
= 1,060 t

Sojaboon-totaal  
= 1 198 330 t

Sonneblom-totaal  
= 778 390 t

Persentasie van oes  
gelewer  
= 95%

Persentasie van oes  
gelewer  
= 99%

**Sonneblomme:**  
Lewerings in vorige week  
= 0,415 t

PLAASLIKE  
**LANDBOU**



## Kumulatiewe mielie-produsentelewerings soos op 11 September

**WM1**

- 5 457 740
- Vorige week = 40 372 t

**WM2**

- Totaal = 907 948t
- Vorige week = 17 332 t

**WM3**

- Totaal = 261 236 t
- Vorige week = 12 926 t

Witmielie-  
totaal

=

7 557 653 t

Persentasie  
van oes  
gelewer

= 84%

Geelmielie-  
totaal

=

5 770 849 t

Persentasie  
van oes  
gelewer

= 88%

**YM1**

- Totaal = 5 457 740 t
- Vorige week = 18 060 t

**YM2**

- Totaal = 252 550 t
- Vorige week = 2 165 t

**YM3**

- Totaal = 24 940 t
- Vorige week = 684 t



## DOLLAR - RAND CHART



Die Suid-Afrikaanse geldeenheid het vandag beter presteer teenoor die Amerikaanse dollar. Die versterking kan toegeskryf word aan die verligting van die inperkingsreëls en aangesien die repokoers onveranderd gelaat is.

Op 'n tegniese vlak het die rand die kritieke R16,50-merk gebreek en die volgende teiken is R15,80.



## Repokoers bly onveranderd

Die Suid-Afrikaanse Reserwebank het op 17 September die repokoers onveranderd op 3,5% gelaat en die prima-uitleenkoers staan op 7%. Die aankondiging was nie 'n verrassing vir die markte nie omdat die meeste ekonome die stap reeds voorspel het. Sedert die uitbreek van die Covid-19-pandemie het die Reserwebank die leningskoers aan kommersiële banke reeds met 300 basispunte verlaag om verligting in die mark te bring.

Lees meer by :

<https://www.moneyweb.co.za/news/economy/reserve-bank-holds-repo-rate-at-3-5-draft-copy/>

### **Mening:**

*Die feit dat die repokoers onveranderd gelaat is, sal die leningskoers aan die publiek ook konstant hou. Dit is goeie nuus vir produsente met lenings by verskillende instansies.*



## Brandstofpryse vir Oktober

Brandstofverbruikers kan verligting in die pryse van petrol sowel as diesel verwag. Die AA het die verlaging in petrolpryse op R0,36 beraam en skat ook dat die prys van diesel met soveel as R0,88 kan daal. Die verlaging in die brandstofpryse is te danke aan die beter vertoning van die Suid-Afrikaanse rand teenoor die VSA dollar asook die feit dat oliepryse in die wêreldmark gestabiliseer het.

Lees meer by:

<https://www.iol.co.za/motoring/industry-news/october-fuel-price-outlook-good-news-for-petrol-great-news-for-diesel-6f78b3de-620e-4801-b950-c1ceecf40d95>

### **Mening:**

*Die daling in die brandstofprys kan vir boere nie op 'n beter tydstip plaasvind nie, aangesien hulle in die komende maand met aanplantings sal begin.*



## Weerstoestande in Suid-Afrika

Alhoewel die lente reeds oor die grootste dele van Suid-Afrika aangebreek het, is daar steeds streke in die land wat in 'n wintergreep vasgevang is. Minimum-temperatuur van onder 5 grade Celsius en ryp kan tot Saterdag in dele van die sentrale en suidelike binneland verwag word. Baie min reën word vir September oor die somerreënvalgebiede voorspel, maar die kans op goeie reënval in die eerste week van Oktober en veral in tweede week van die maand lyk goed.

Wat die noordwestelike gebiede aanbetref, lyk dit of die laaste deel van Oktober en vanaf November goeie kanse vir reën inhou.

Lees meer by:

<https://www.netwerk24.com/landbou/Nuus/nog-koue-en-reen-verwag-20200914>

### **Mening:**

*Koue weer in die binneland voorkom dat grondtemperatuur styg, wat vroeë aanplantings in die gebiede sal vertraag.*



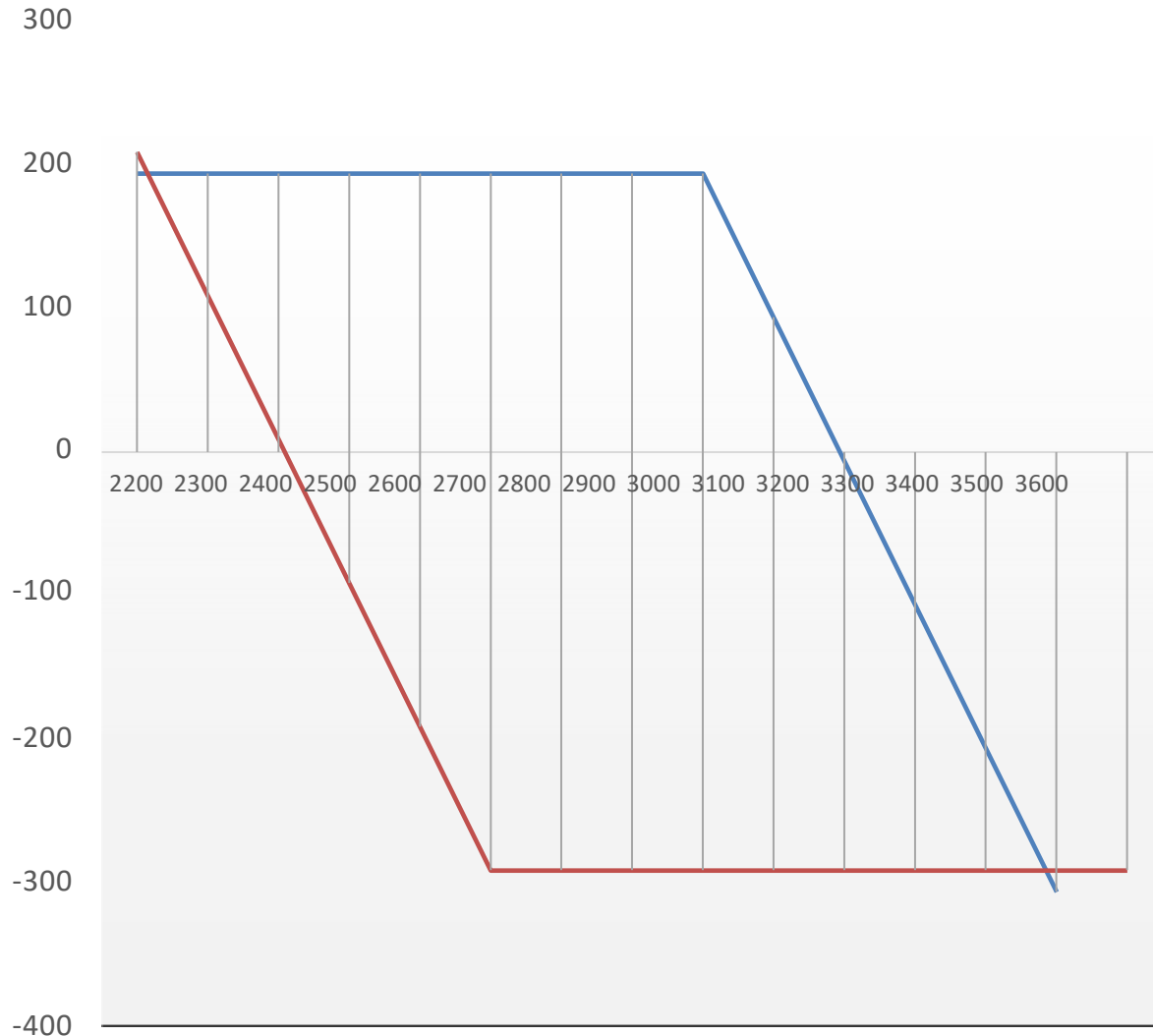
# OPSOMMING

- Suid-Afrika kan droë weer vir die res van die week verwag. In die daaropvolgende week is daar wel 'n goeie kans vir reën in die oostelike dele van die land.
- Geelmielies verhandel naby aan invoerpariteit in die naby maande. Nuweseisoen-pryse beweeg baie naby aan uitvoerpariteit, wat geelmielies in die nuwe seisoen as redelik goedkoop klassifiseer.
- Die Suid-Afrikaanse geldeenheid het vandeeweek oor die algemeen sterker teenoor die Amerikaanse dollar vertoon, wat 'n negatiewe effek op die prys van plaaslike graan het.

# RISIKOBESTUUR



Min/Maks prys



## Minimum/Maksimumprys:

### Hoe werk dit?

'n "Put" opsie word vir die kliënt aangekoop om 'n minimumvlak vas te stel. Om die koste laag te hou, word daar terselfdertyd 'n "call" opsie verkoop, wat die maksimumprys vir die kliënt vasstel.

Indien die markprys in die toekoms die maksimumvlak ("call" opsie) bereik, ontvang die kliënt 'n kort "future" posisie wat hulle dwing om hulle produk teen dié vlak te lewer.

Indien die minimumvlak (lang "put" opsie) van die markprys bereik word, is die kliënt daarvan verseker dat hulle teen die minimumvlak kan lewer, ongeag hoe ver die mark onder die vlak daal.

### Veronderstel die kliënt doen 'n min/maks prys soos op die grafiek:

Die kliënt koop 'n "put" opsie @ R2 560 (minimumvlak) teen 'n koste van R120/t. Die kliënt verkoop 'n "call" opsie @ R3 000 (maksimumvlak) teen 'n premie van R25/t. Dus kan die kliënt nou 'n minimum van R2 560/t en 'n maksimum van R3 000/t vir hul graan ontvang.

Die strategie kos die kliënt in effek  $R120 \text{ (put)} - R25 \text{ (call)} = R95/t$

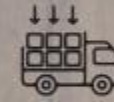


# SAFEGUARDING FOOD PROSPERITY

Rand Agri, a bulk grain and supply chain trader, safeguards food prosperity in Southern Africa by connecting farmers and processors. Our services reach across the grain supply chain. It includes:



Trading grain crops such as soybean, wheat, sunflower, GMO/non-GMO white and yellow maize, sorghum and sugarbeans.



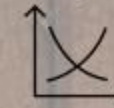
Logistics including sourcing, storage, export and delivery of grains and agricultural lime directly to customers.



Milling, processing and selling of white and yellow maize meal, yellow maize grits, starch and super fine maize meal.



Process and supply animal feed by-products such as hominy chop, wheat bran, molasses, as well as soybean, cotton and sunflower oilcakes.



Price and risk management by our experienced traders.

*Rand Agri - the vital connection between farm and plate*

Contact us today for your grain trading and supply chain needs.  
+27 (0)13 243 1166 | [info@randagri.co.za](mailto:info@randagri.co.za) | [www.randagri.co.za](http://www.randagri.co.za)



# KONTAK ONS



“Life is fairly simple, complicating it is our problem.”

- Margaret Mara



**Tel:** +27 (0) 13 243 1166

**E-pos:** [info@randagri.co.za](mailto:info@randagri.co.za)

**Web:** [www.randagri.co.za](http://www.randagri.co.za)

**Adres:** Samora Machelstraat 24,  
Middelburg, Mpumalanga

