



28 Augustus 2020

WEEKLIKSE

# PITKOS

PITKOS

# INHOUD



## Weer

- Plaaslike weervoorsigte
- Internasionale weervoorsigte: Noord- en Suid-Amerika



## Pariteite

Invoer- en uitvoerpariteite van geelmielies



## Internasionale landbou

- Afrika-fokus: Malawi
- VSA-oestoestande
- VSA-oesvordering



## Plaaslike landbou

- In- en uitvoer van mielies
- Produsentelewerings
- Sewende oesskatting



## Nuus

Nasionale en Internasionale nuus



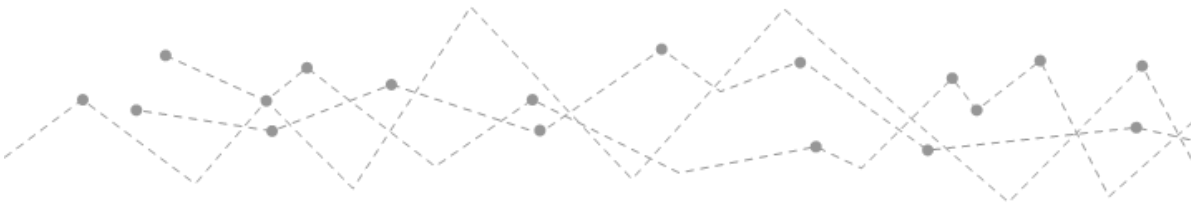
## Wisselkoers

Oorsig oor die ZAR en VSA dollar-beweging



## Prys-risikobestuur

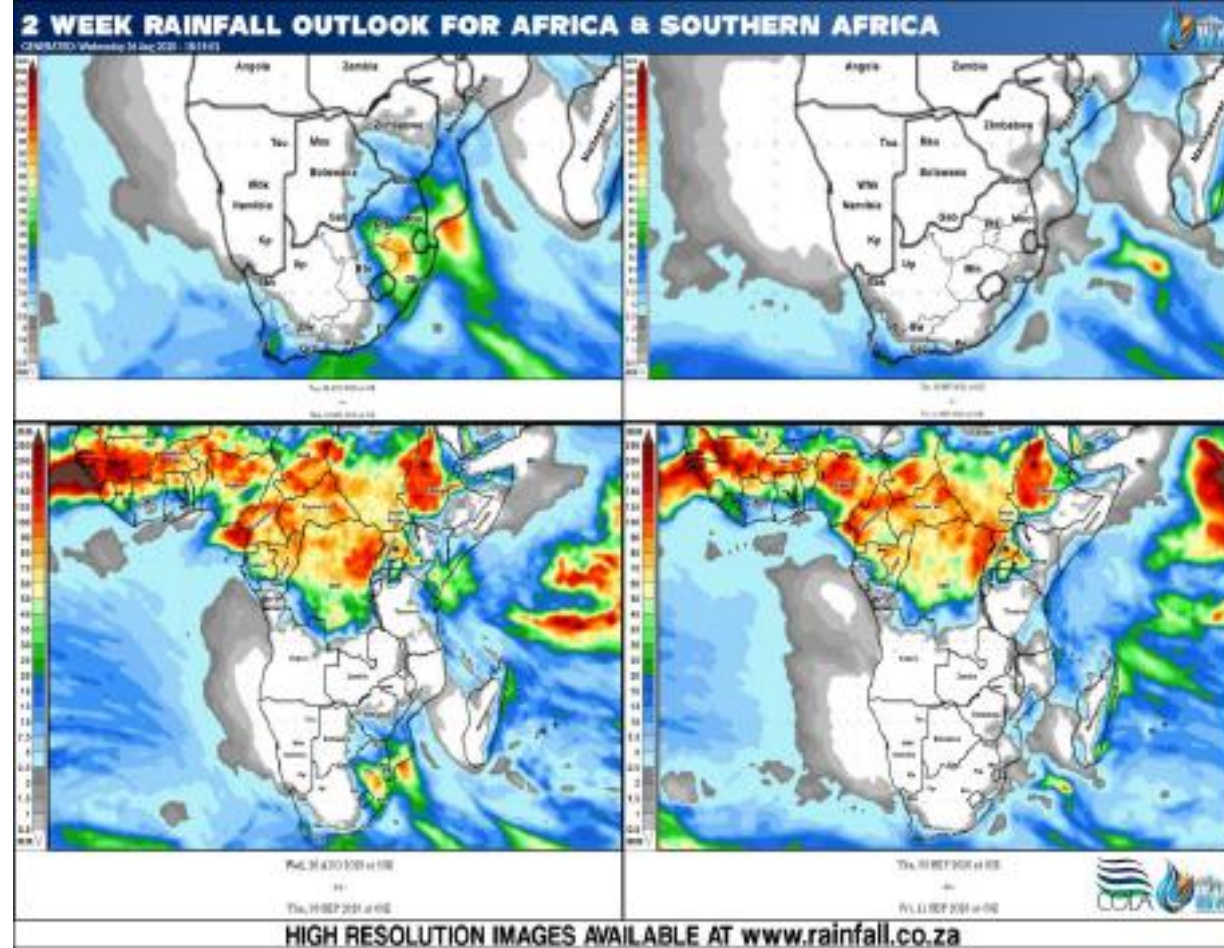
Minimum/Maksimum opsie-strategie







PLAASLIKE  
**WEER**



**Veertien-dae weervoorsig:**

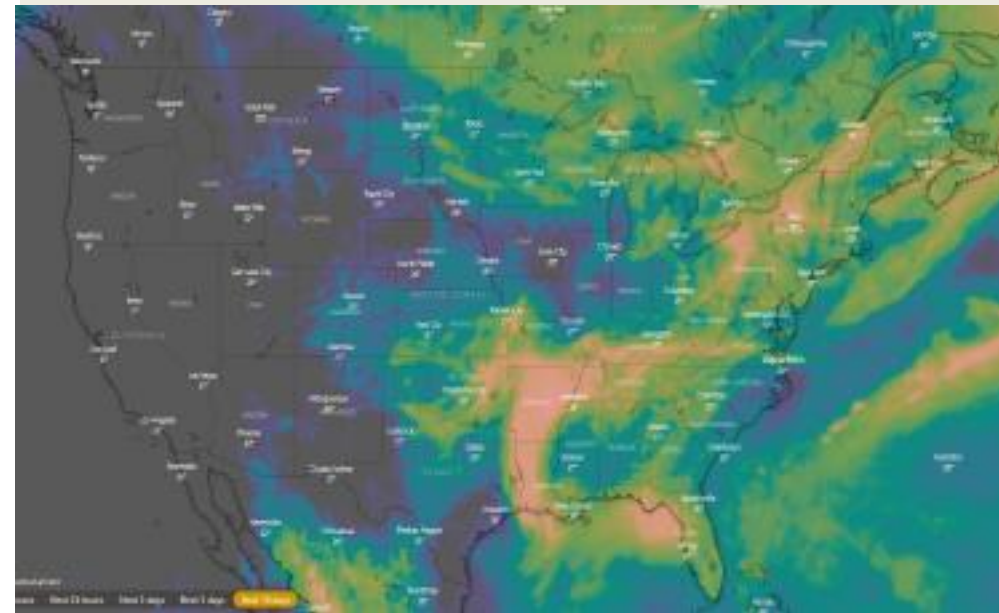
Die droë oostelike dele van die somergraangebiede kan in die volgende twee weke goeie reënval verwag. Indien dit wel plaasvind, sal dit vroeë aanplantings in die gebiede aanmoedig.



## Weervoorsig: Noord-Amerika

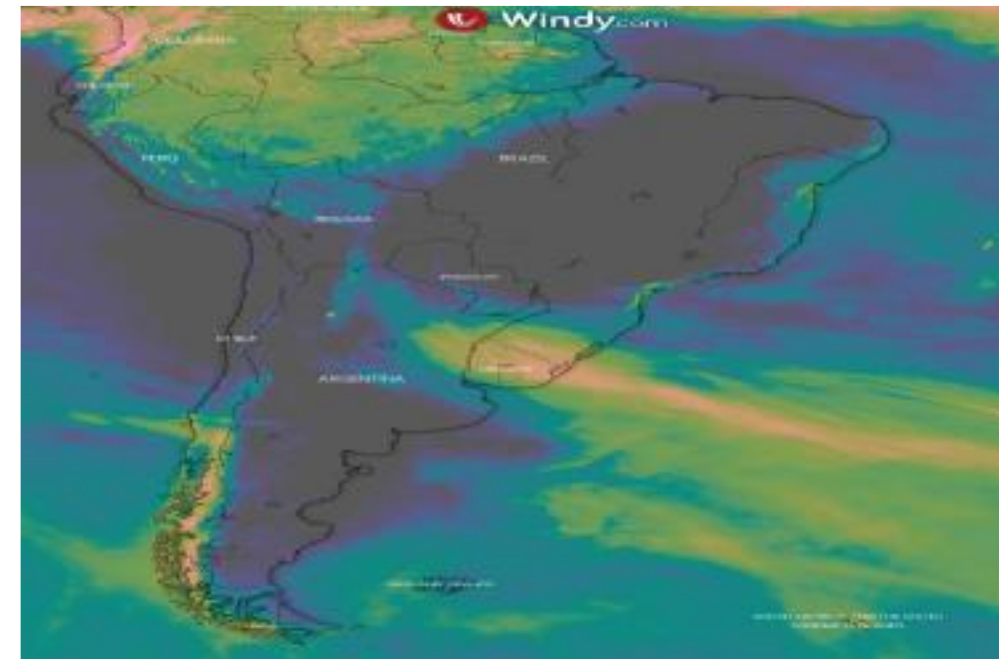
Reën word vir die volgende 10 dae voorspel, maar dit wil voorkom asof dit die “hart” van die mieligordel dalk net sal mis. Groeistadiums is nou op ‘n kritieke punt, wat opbrengste vir dié graan sal bepaal.

# INTERNASIONALE WEER

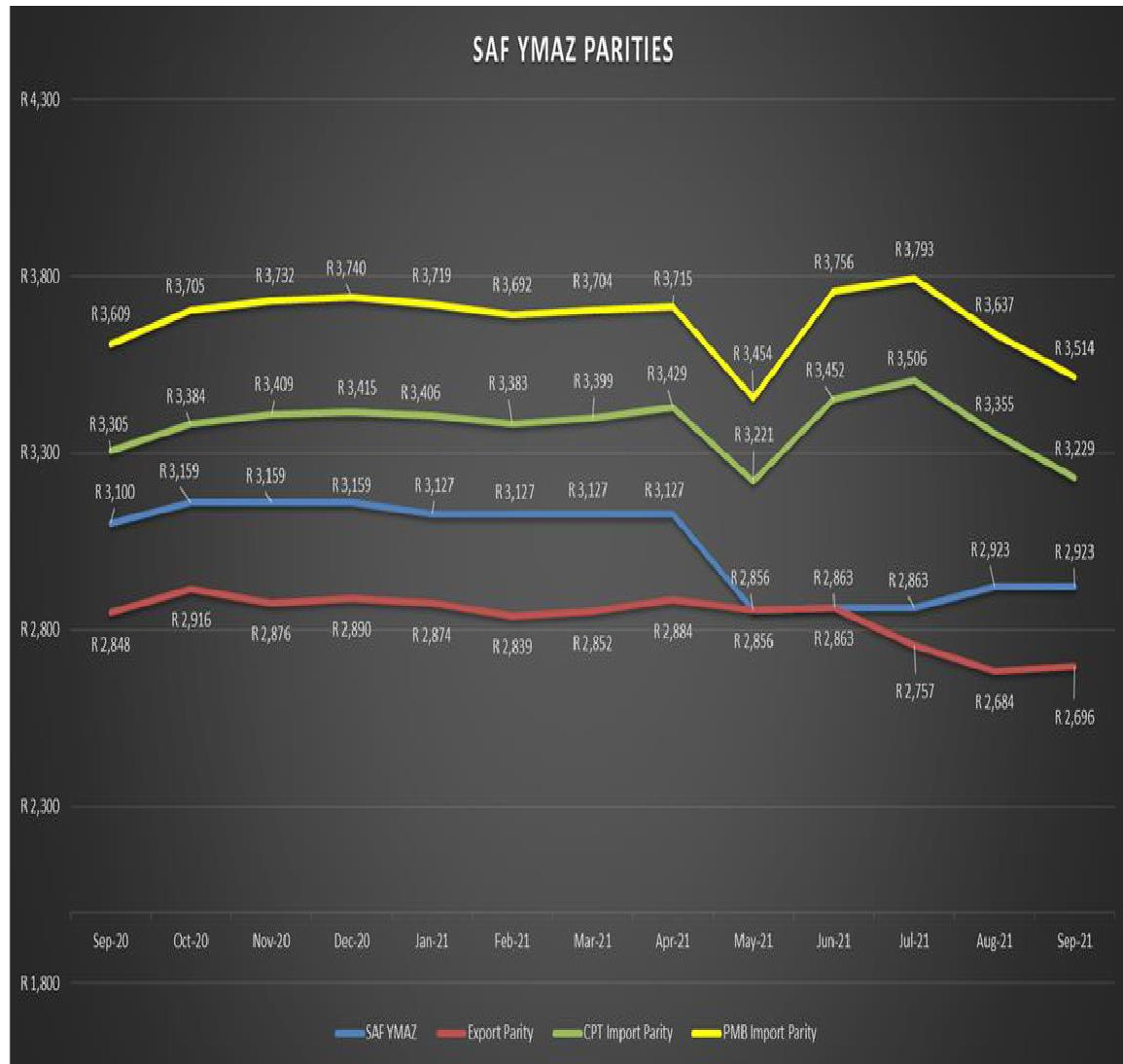


## Weervoorsig: Suid-Amerika

Droë weer kan regoor Suid-Amerika verwag word, wat vroeë aanplantings sal stuit.



# INVOER- EN UITVOER- PARITEITE



	SEP'20	DES'20	MAR'21	JUL'21
PMB-invoerpariteit	R3 609	R3 740	R3 704	R3 793
Kaap-invoerpariteit	R3 305	R3 415	R3 399	R3 506
SAFEX geelmielies	R3 100	R3 159	R3 127	R2 863
Uitvoerpariteit	R2 848	R2 890	R2 852	R2 757



# INTERNASIONALE LANDBOU



## FOKUS: Malawi

### Mielies:

- Pryse bly konstant, maar neig om afwaarts te beweeg weens 'n afname in vraag na mieliemeel.
- Hierdie daling in die vraag na mieliemeel kan toegeskryf word aan dalende inkomste asook toenemende werkloosheid onder verbruikers.
- Goedkoop ingevoerde mieliemeel vanaf Zambië beperk ook enige opwaartse prystendense.
- Met informele invoere uit Zambië en Mosambiek sal Malawi genoegsame voorraad vir die seisoen hê.
- Die regering beoog om die volume gesubsideerde kunsmis aan plaaslike produsente te verhoog vanaf 100 000 t na 420 000 t.
- Die regering se doel is om plaaslike produksie in die nuwe seisoen na 4,5 miljoen ton op te stoot, wat nie net voldoende voorraad sal lewer nie, maar ook uitvoere sal stimuleer.

Bron:

Commodity Insight Africa  
– Jacques Pienaar





## VSA: oestoestande soos op 24 Augustus 2020

Mielies:      Uitstekend  
                     = 15%

---

Goed  
= 49%

---

Gemiddeld  
= 24%

---

Swak  
= 8%

---

Baie swak  
= 4%

Sojabone:      Uitstekend  
                     = 14%

---

Goed  
= 59%

---

Gemiddeld  
= 23%

---

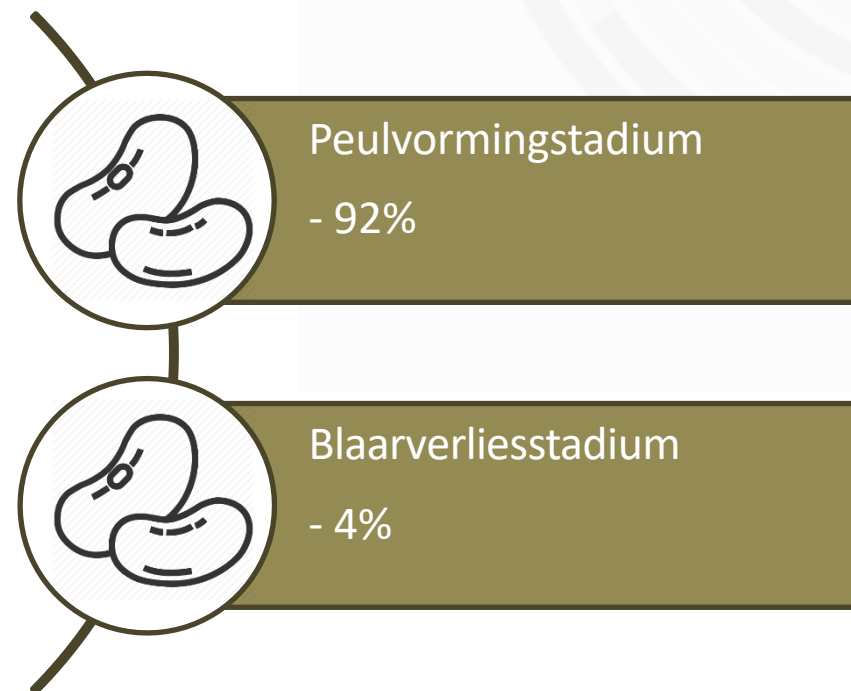
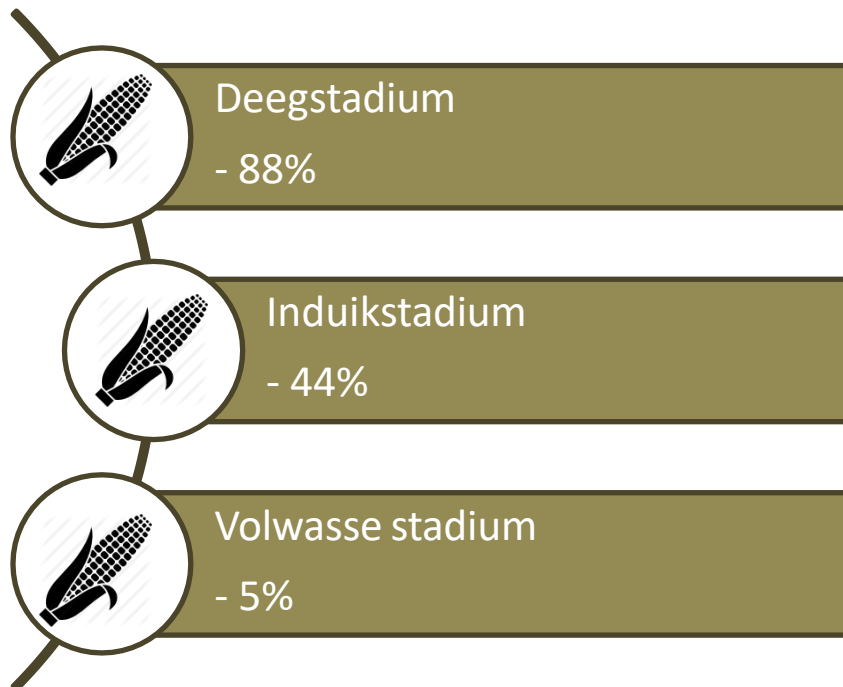
Swak  
= 6%

---

Baie swak  
= 2%



## VSA oesvordering soos op 24 Augustus 2020







2020/21-seisoen

Witmielies

- Uitvoer = 310 963 t
- **Vorige week = 10 992 t**
- Invoer = 0 t

Geelmielies

- Uitvoer = 873 530 t
- **Vorige week = 2 157 t**
- Invoer = 0 t
- **Vorige week = 0 t**

Bestemming vir meeste uitvoere:

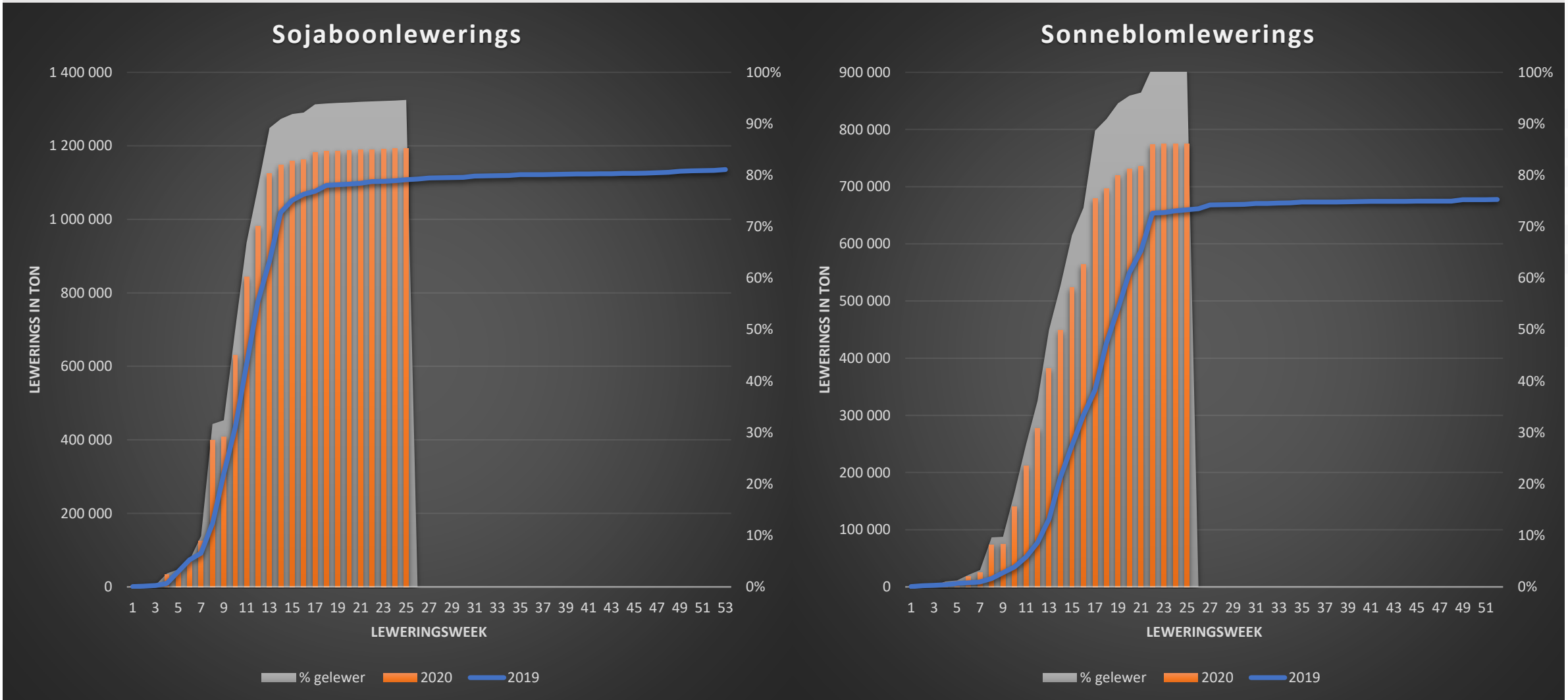
WM uitvoere:  
Zimbabwe = 50%

YM uitvoere:  
Taiwan = 39%

# PLAASLIKE LANDBOU



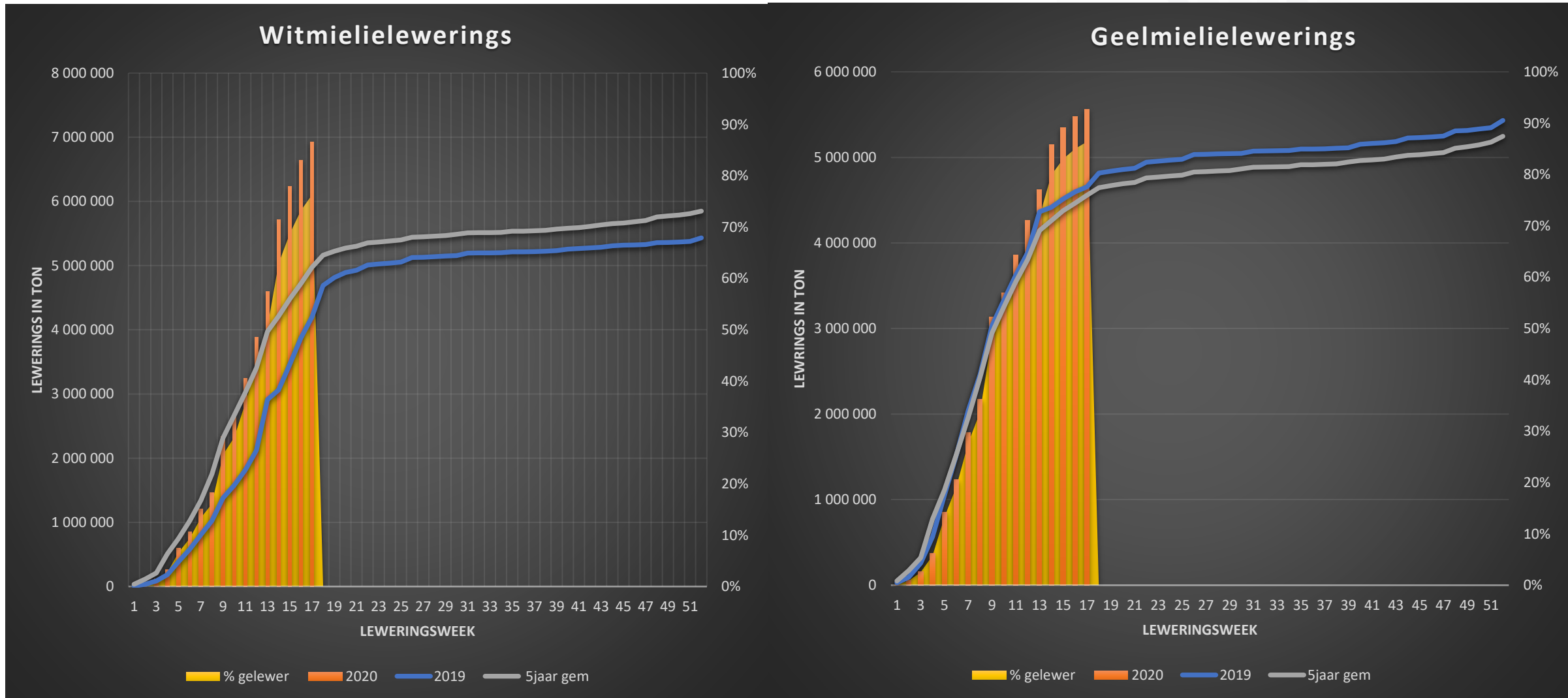
## Kumulatiewe oliesaad-produsentelewerings soos op 21 Augustus



# PLAASLIKE LANDBOU



## Kumulatiewe mielie-produisentelewerings soos op 21 Augustus





## Oesskatting 2020

Crops/ Gewasse	Area planted/ Opv .beplant	Seventh forcast/ Sewende skatting	Sixth forecast/ Sesde skatting	Area planted/ Opp beplant	Final crop/ Finale oes	Change/ Verandering/
	2020	2020	2020	2019	2019	
	Ha (A)	Tons (B)	Tons (C)	Ha (D)	Tons (E)	% (B) ÷ (C)
<b>Commercial Maize/Kommersiële Mielies:</b>						
• White maize/Witmielies	1 616 300	9 002 910	9 106 160	1 298 400	5 545 000	-1.13
• Yellow maize/ Geelmielies	994 500	6 534 060	6 438 950	1 002 100	5 730 000	+1.48
<b>TOTAL /TOTAAL</b>	<b>2 610 800</b>	<b>15 536 970</b>	<b>15 545 110</b>	<b>2 300 500</b>	<b>11 275 000</b>	<b>-0.05</b>
<b>Non-Commercial Maize / Nie-Kommersiële Mielies:</b>						
<b>TOTAL /TOTAAL</b>	<b>297 460</b>	<b>543 545</b>	<b>543 545</b>	<b>296 000</b>	<b>549 180</b>	<b>-</b>
<b>Maize/Mielies: Commercial/Kommersiële + Non-Commercial/Nie-Kommersiële</b>						
<b>TOTAL MAIZE RSA/ TOTALE MIELIES RSA</b>	<b>2 908 260</b>	<b>16 080 515</b>	<b>16 088 655</b>	<b>2 596 500</b>	<b>11 824 180</b>	<b>-0.05</b>
Sunflower seed/Sonneblomsaad	500 300	785 910	765 960	515 350	678 000	+2.60
Soybeans/Sojabone	705 000	1 261 250	1 261 250	730 500	1 170 345	-
Groundnuts/Grondbone	37 500	50 920	52 140	20 050	19 400	-2.34
Sorghum	42 500	145 610	135 260	50 500	127 000	+7.65
Dry beans/Droëbone	50 150	64 800	64 800	59 300	66 355	-5.90

Bron: SAGIS



# WISSELKOERS

# R/\$



DOLLAR - RAND CHART



Die Suid-Afrikaanse geldeenheid het vandeeweek oor die algemeen baie sterker teenoor die Amerikaanse dollar vertoon, as gevolg van die verswakking in hierdie geldeenheid. Die rand het egter op Donderdag weer teruggesak na die vrystelling van die produsenteprysindeks.

Die tegniese analise dui aan dat die rand op die lang termyn egter kan versterk.



### SA landbou-prestasie: tweede kwartaal 2020

Die landbousektor het uiters goed presteer in die eerste kwartaal van die jaar en het 27,8% bygedra tot die BBP. Dié sektor het in die tweede kwartaal steeds baie goed presteer maar na raming sal die bydra tot die BBP slegs tussen 20% tot 25% wees.

Suiker was die beste presteerder alhoewel oliesade en somergewasse die grootste bydra gelewer het tot groei in die tweede kwartaal.

Lees meer by: <https://www.agriorbit.com/sa-agriculture-sector-performance-in-q2-of-2020/>

**Mening:**

*Goeie ekonomiese prestasie in die landbousektor sal beleggers aanmoedig om in landbou te belê, wat ekonomiese groei in die land sal bevorder.*



### Brasiliaanse oesskatting 2020/21

Volgens die nuutste CONAB verslag word die Brasiliaanse sojaboon- en mielie-oes hoër as die vorige seisoen geskat. Mielies word op 112,9 miljoen en sojabone op 133,5 miljoen ton geskat. Goeie marges die vorige seisoen het produsente aangespoor om meer aan te plant.

Hektare katoen is omgeswaai na mielie- en sojaboonaanplantings. Ontbossing en die verwerking van graslande het ook bygedra tot die vergrote aanplantingshektare.

Lees meer by:

[http://www.soybeansandcorn.com/news/Aug27\\_20-Conab-Estimates-an-8-Increase-in-2020](http://www.soybeansandcorn.com/news/Aug27_20-Conab-Estimates-an-8-Increase-in-2020)

**Mening:**

*Groter produksievolumes in Brasilië sal wêreld-produksiesyfers laat toeneem en eindvoorraad vermeerder, wat 'n negatiewe effek op pryse sal hê.*



### Voedselinflasie verhoog

Suid-Afrika se voedselinflasie het in Julie op 'n jaar-tot-jaar basis na 4,6% gestyg vanaf 4,5% in 2019. Die verhoogde inflasie kan grootliks toegeskryf word aan prysstygings in brood, graan, vis, olie en vette.

Mielies verhandel tans net duskant R3 000 per ton en speel 'n sleutelrol in die verhoogde inflasiekoers. Die vleismark se produksiesyfers lyk baie goed en prysstygings in dié kommoditeit sal minimaal wees. Pluimveepryse kan egter styg aangesien Suid-Afrika die invoertarief verhoog het, wat invoere na Suid-Afrika sal beperk.

Lees meer by:

<http://www.farmingportal.co.za/index.php/all-agri-news/news-of-the-day/4891-brief-reflections-on-south-africa-s-food-price-inflation>

**Mening:**

*Verhoogde inflasie beteken dat die rou produk sowel as die eindproduk duurder raak vir verbruikers. Dit sal druk plaas op die vloei van geld in die land en groei in die BBP kniehalter.*



# OPSOMMING

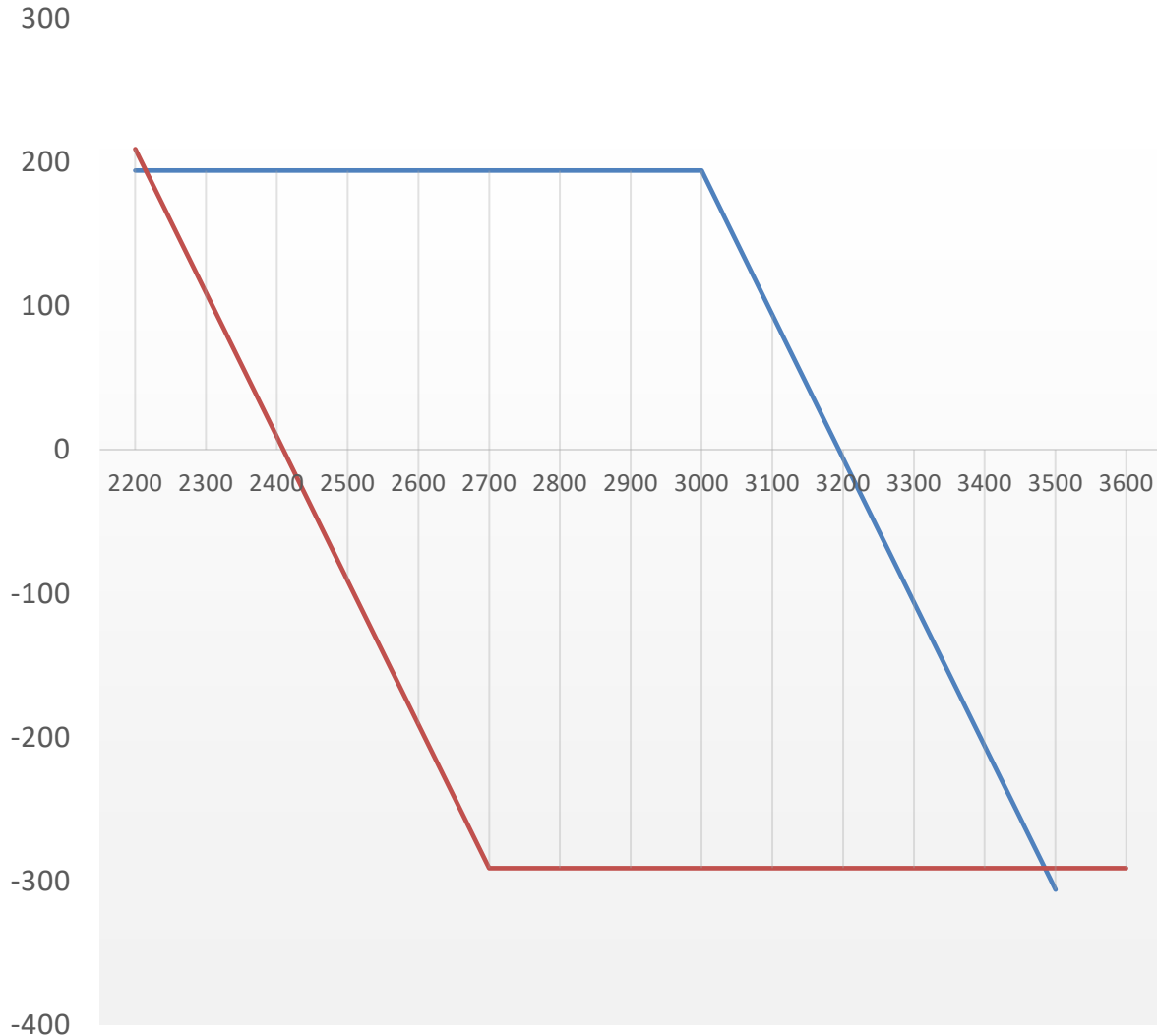
- Goeie reënval wat in die oostelike dele van die somergraangebied verwag word, kan vroeë aanplanting stimuleer.
- Suid-Afrikaanse geelmielies verhandel na aan Kaap-invoerpariteit. Indien die pryse die Kaap-invoerpariteit bereik, behoort Suid-Afrika mielies in te voer, aangesien dit goedkoper sal wees as om plaaslik aan te koop.
- Die Suid-Afrikaanse geldeenheid vertoon vandeeweek oor die algemeen sterker. Dit het egter geen impak op die prysbeweging van mielies gehad nie.

# RISIKOBESTUUR

PRYS



Min/Maks prys



## Minimum/Maksimumprys:

### Hoe werk dit?

'n "Put" opsie word vir die kliënt aangekoop om 'n minimumvlak vas te stel. Om die koste laag te hou, word daar terselfdertyd 'n "call" opsie verkoop, wat die maksimumprys vir die kliënt vasstel.

Indien die markprys in die toekoms die maksimumvlak ("call" opsie) bereik, ontvang die kliënt 'n kort "future" posisie wat hulle dwing om hulle produk teen dié vlak te lewer.

Indien die minimumvlak (lang "put" opsie) van die markprys bereik word, is die kliënt daarvan verseker dat hulle teen die minimumvlak kan lewer, ongeag hoe ver die mark onder die vlak daal.

### Veronderstel die kliënt doen 'n min/maks prys soos op die grafiek:

Die kliënt koop 'n "put" opsie @ R2 560 (minimumvlak) teen 'n koste van R120/t. Die kliënt verkoop 'n "call" opsie @ R3 000 (maksimumvlak) teen 'n premie van R25/t. Dus kan die kliënt nou 'n minimum van R2 560/t en 'n maksimum van R3 000/t vir hul graan ontvang.

Die strategie kos die kliënt in effek  $R120$  (put) –  $R25$  (call) =  $R95/t$



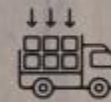


# SAFEGUARDING FOOD PROSPERITY

Rand Agri, a bulk grain and supply chain trader, safeguards food prosperity in Southern Africa by connecting farmers and processors. Our services reach across the grain supply chain. It includes:



Trading grain crops such as soybean, wheat, sunflower, GMO/non-GMO white and yellow maize, sorghum and sugarbeans.



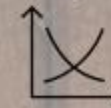
Logistics including sourcing, storage, export and delivery of grains and agricultural lime directly to customers.



Milling, processing and selling of white and yellow maize meal, yellow maize grits, starch and super fine maize meal.



Process and supply animal feed by-products such as hominy chop, wheat bran, molasses, as well as soybean, cotton and sunflower oilcakes.



Price and risk management by our experienced traders.

*Rand Agri - the vital connection between farm and plate*

Contact us today for your grain trading and supply chain needs.  
+27 (0)13 243 1166 | [info@randagri.co.za](mailto:info@randagri.co.za) | [www.randagri.co.za](http://www.randagri.co.za)



If you cannot do great things, do small things in a great way. - Napoleon Hill



# KONTAK ONS



**Tel:** +27 (0) 13 243 1166

**E-pos:** [info@randagri.co.za](mailto:info@randagri.co.za)

**Web:** [www.randagri.co.za](http://www.randagri.co.za)

**Adres:** Samora Machelstraat 24,  
Middelburg, Mpumalanga

