



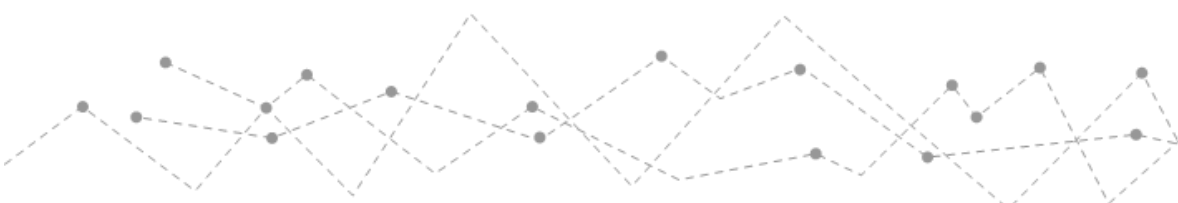
03 April 2020

WEEKLIKSE

PITKOS

PITKOS

INHOUD



Weer

- Plaaslike weervoorsigte
- Weervoorsigte vir Brasilië en Argentinië



Pariteite

Invoer- en uitvoerpariteite van geelmielies



Internasionale landbou

VSA: beogde aanplantings



Plaaslike landbou

- In- en uitvoer van mielies



Wisselkoers

Oorsig oor die ZAR en VSA dollar-beweging



Nuus

Nasionale en Internasionale nuus

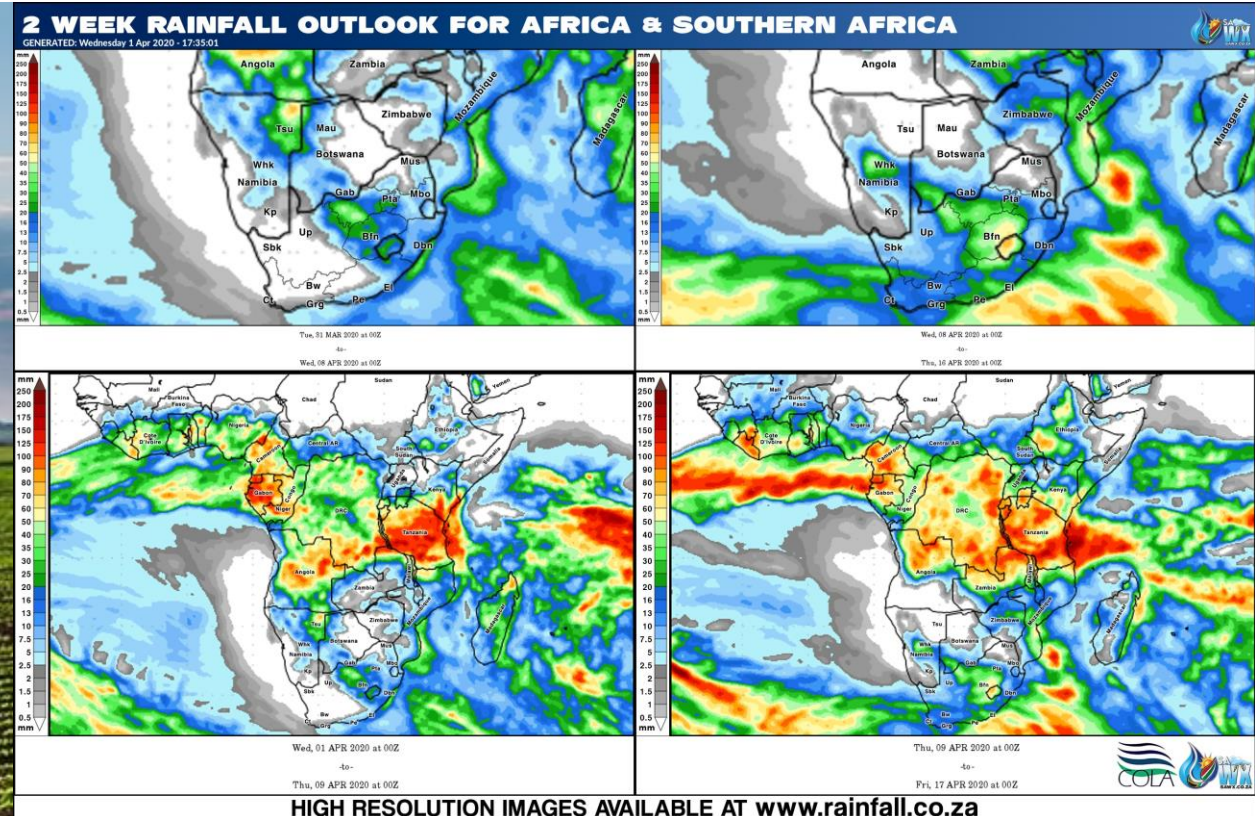


Prys-risikobestuur

Lang verkoopopsie-strategie ("Long put option strategy")



PLAASLIKE
WEER



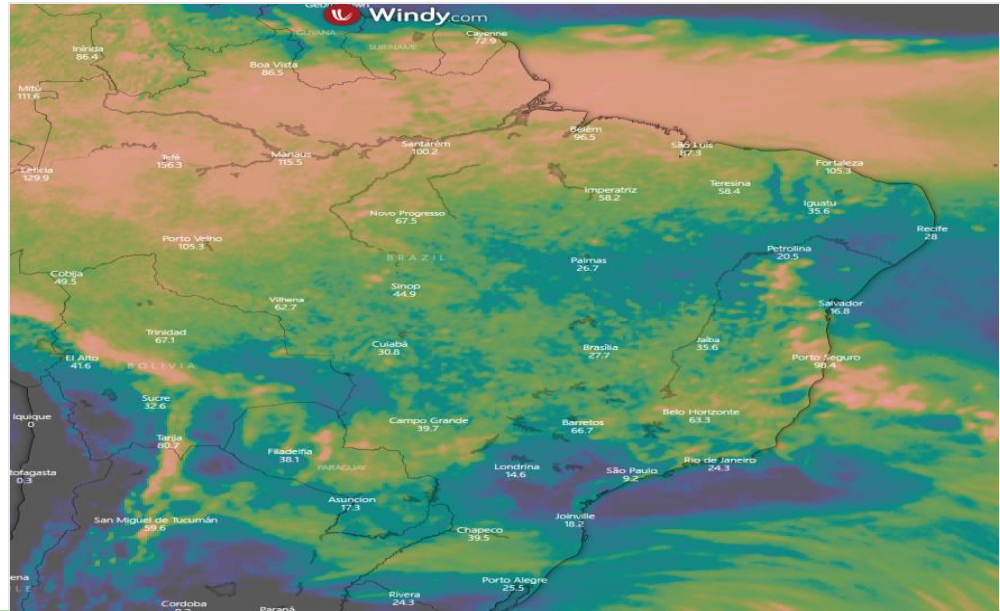
HIGH RESOLUTION IMAGES AVAILABLE AT www.rainfall.co.za

Veertien-dae weervoorsig:

Droë weer kan in die oostelike dele van die land verwag word, wat die vroeë mielie- en sojabooneeste sal ondersteun. Goeie reënval in die weste sal opbrengste in die Vrystaat asook Noordwesprovinsie bevorder.

Tien-dae weervoorsig: Brasilië

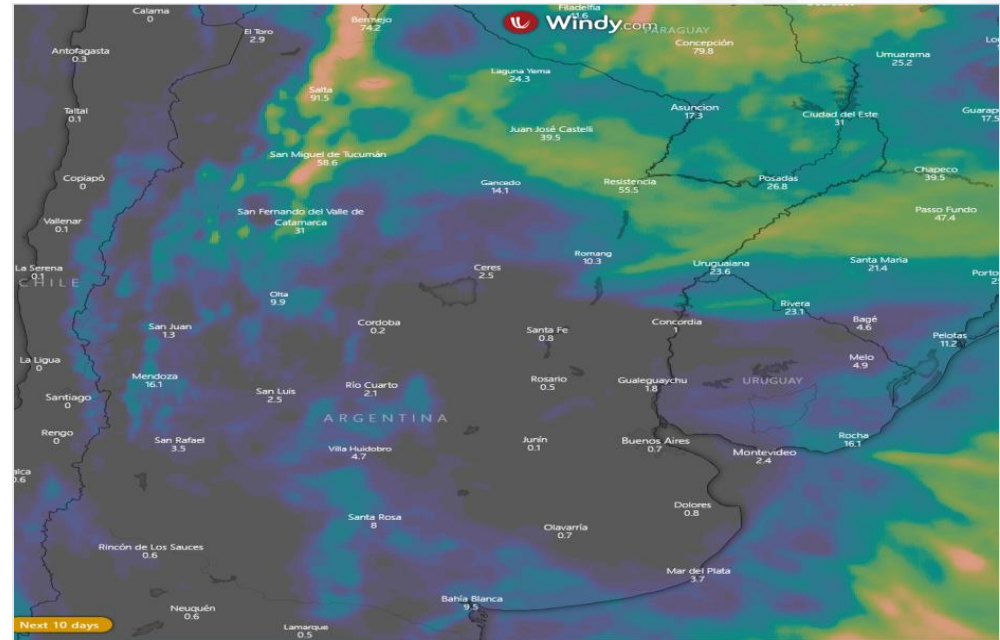
Onder-normale reënval sal grondvog in sleutel-produksiegebiede 'n knou toedien, wat mieliegroei sal benadeel.



INTERNASIONALE WEER

Tien-dae weervoorsig: Argentinië

Die verwagte droë weer regoor Argentinië sal die oestempo van sojabone bevorder, maar sal mielie-aanplantings daarenteen negatief raak.






USDA* beoogde aanplantings

	USDA 31 Maart 2020 (miljoen hektaar)	Markverwagtinge (miljoen hektaar)	Aanplantings 2019 (miljoen hektaar)	Verandering 2020 vs 2019 (miljoen hektaar)
Mielies	240	233	220	+20
Sojabone	206	209	188	+18
Koring	110	111	111	-1


* United States Department of Agriculture



Oos-Vrystaat

Dorp		April 2020 totaal	2019/20 Seisoentotaal	April 2018/19	April 2017/18
Bethlehem		0	373	115	0
Frankfort		2	616	164	0
Harrismith		7	471	160	0
Heilbron		7	670	124	0
Kroonstad		2	468	209	0
Marquard		14	346	139	0
Senekal		0	393	121	0
Theunissen		2	399	224	0
Ventersburg		1	492	222	0


Wes-Vrystaat

Dorp		April 2020 totaal	2019/20 Seisoentotaal	April 2018/19	April 2017/18
Allanridge		3	614	241	0
Bloemfontein		0	407	128	0
Bothaville		5	580	167	0
Bultfontein		0	444	205	0
De Brug		0	434	135	0
Losdoorns		0	637	231	0
Orkney		1	663	173	0
Viljoenskroon		1	515	245	0
Welkom		3	485	258	0
Wesselsbron		0	598	242	0


PLAASLIKE REËNVAL



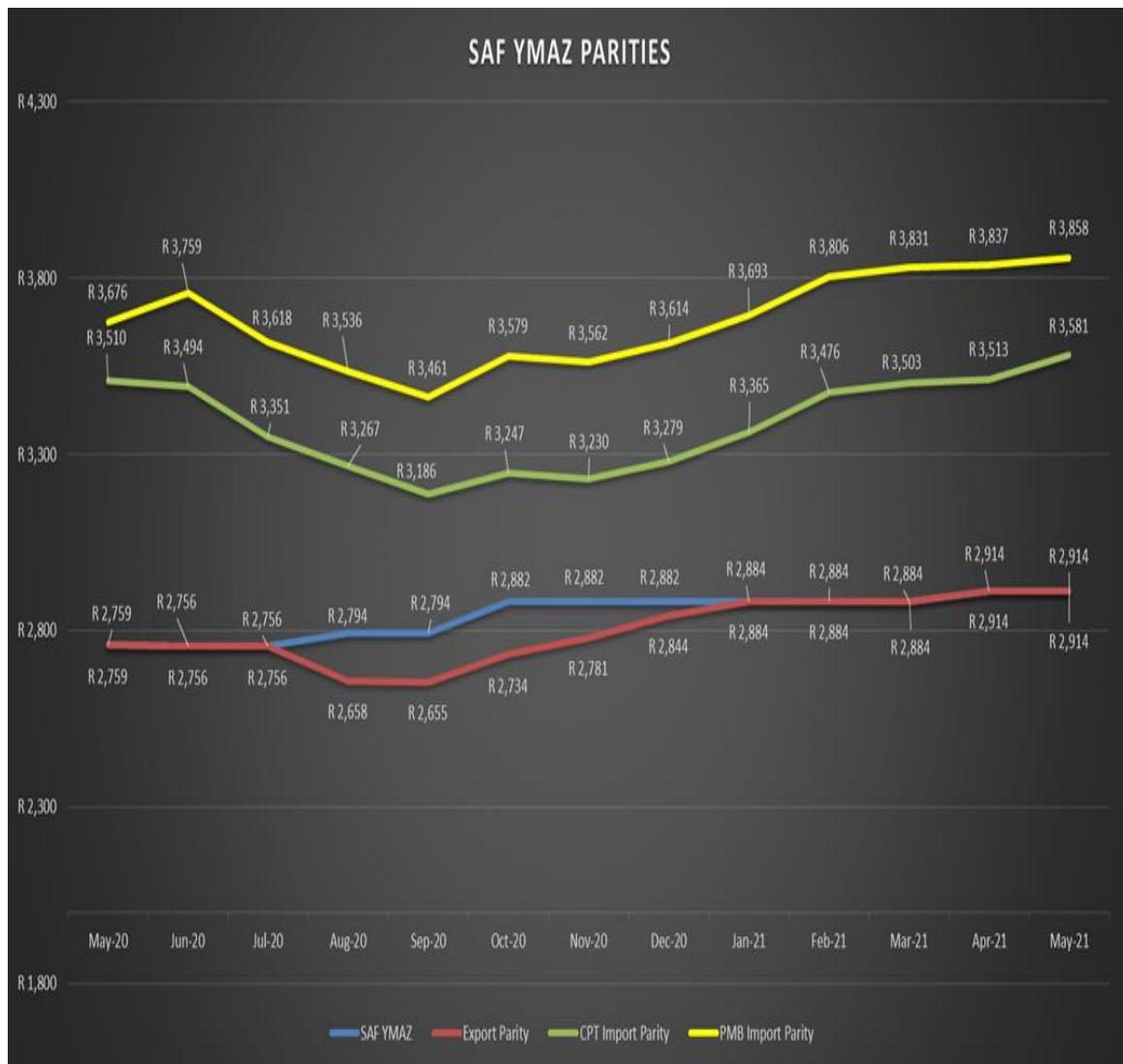
Mpumalanga

Dorp 	April 2020 totaal	2019/20 Seisoentotaal	April 2018/19	April 2017/18
Amersfoort	5	347	16	0
Balfour	7	296	35	0
Bethal	8	360	52	0
Carolina	25	330	11	0
Delmas	22	656	55	0
Ermelo	2	677	57	0
Greylingstad	27	589	95	0
Hendrina	22	815	124	0
Middelburg	5	725	52	0
Morgenzon	22	674	215	0
Standerton	17	457	9	0
Wonderfontein	6	579	126	0

Noordwes

Dorp 	April 2020 totaal	2019/20 Seisoentotaal	April 2018/19	April 2017/18
Bloemhof	1	483	126	0
Delareyville	3	597	221	0
Derby	7	425	190	0
Klerksdorp	40	809	287	0
Lichtenburg	6	456	134	0
Ottosdal	7	228	221	0
Potchefstroom	18	719	183	0
Regina	3	582	153	0
Sannieshof	3	277	174	0
Schweizer-Reneke	0	532	165	0
Ventersdorp	20	5723	255	0

INVOER- EN UITVOER- PARITEITE



	Mei '20	Jul '20	Sep '20	Mar '21
PMB-invoerpariteit	R3 676	R3 618	R3 461	R3 831
Kaap-invoerpariteit	R3 510	R3 351	R3 186	R3 503
SAFEX geelmielies	R2 759	R2 756	R2 794	R2 884
Uitvoerpariteit	R2 759	R2 756	R2 655	R2 884



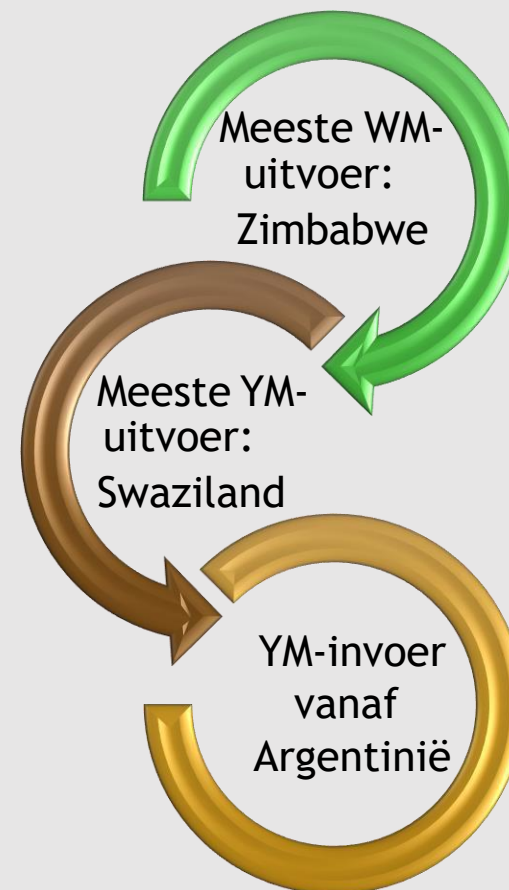


Witmielies

- Uitvoer = 917 624 t
- **Vorige week = 27 899 t**
- Invoer = 0 t

Geelmielies

- Uitvoer = 366 522 t
- **Vorige week = 8 744 t**
- Invoer = 520 708 t
- **Vorige week = 25 226 t**





DOLLAR - RAND CHART



Die Suid-Afrikaanse geldeenheid het vandeeweek ongekende laagtepunte teenoor die Amerikaanse dollar bereik. Op Donderdag 2 April het die rand deur die rekordvlak van R18,60 teenoor die dollar gebreek. Die verswakking kan toegeskryf word aan 'n sterker VSA dollar, Moody's se afgradering na rommelstatus, maar ook aan die effek van die Covid-19 virus wat wêreldmarkte onder druk plaas.

Die tegniese analise dui aan dat die rand in die korter termyn minimaal kan versterk, maar oor die lang termyn verder sal verswak .



Sal rommelstatus SA ekonomie verder onder druk plaas?

Die afgradering van die Suid-Afrikaanse ekonomie tot rommelstatus verlede week deur Moody's, sou onder normale omstandighede voorbladnuus wees. Die aankondiging het egter minder aandag getrek aangesien die impak daarvan ver kleiner is as die tol wat die Covid-19 virus reeds geëis het. Die rand het sedert 1 Januarie vanjaar met meer as 18% teen USD verswak tot bo R18.00/USD. Die opbrengskoers op tien-jaarstaatseffekte het met meer as 28% gedaal na 11,63% en die JSE se indeks van alle aandele het vanaf 57 084 punte na 42 946 punte gedaal, wat 'n 25% daling daarstel. Die verswakking van bogenoemde bates, tesame met die afgradering plaas die Suid-Afrikaanse ekonomie onder geweldige druk en beperk enige groei in die bruto binnelandse produk (BBP).

Lees meer by:

<https://www.moneyweb.co.za/investing/the-downgrade-and-your-investments/>

Mening:

Swakker ekonomiese groeivoorsigte asook die uitvloeï van beleggings uit die land, sal die Suid-Afrikaanse geldeenheid onder swaar druk plaas.



Dringende reënval nodig vir Brasiliaanse mielies

Dit is nie net die suidelike streke van Brasilië wat tans 'n droogte beleef nie, maar ook dele van die meer sentrale areas, beter bekend as die "Safrihna"-mieliestreek. Na raming is dringende reën in meer as 30% van die totale aanplantings in die gebied nodig om voldoende grondvog te stimuleer.

In Parana is opbrengste reeds aangepas, met 'n 400 000 ton verlaging na 12 miljoen ton as gevolg van die droë toestande.

"Safrihna"-mielies verwys na die tweede aanplanting wat volg op vorseisoenmielies, en wat selfs ná sojabone aangeplant word.

Lees meer by:

http://www.soybeansandcorn.com/news/Apr1_20-Southern-Safirinha-Corn-Areas-of-Brazil-need-Rain

Mening:

'n Kleiner oes in Brasilië, gepaardgaande met uitvoerprobleme in Argentinië, sal wêreldpryse ondersteun.



Groot daling in brandstofpryse

Verbruikers het ten minste 'n enkele brokkie goeie nuus ontvang, naamlik dat brandstofpryse op 1 April 2020 skerp gedaal het. Die daling – die grootste afwaartse aanpassing ooit - kan hoofsaaklik toegeskryf word aan 'n dramatiese verswakking in die Brent-ruolieprys wat met meer as 60% gedaal het.

Die brandstofprysverlaging kon egter heelwat groter gewees het as dit nie vir die swak prestasie van die Suid-Afrikaanse geldeenheid was nie.

Lees meer by:

<https://www.netwerk24.com/landbou/Nuus/brandstof-goeie-nuus-te-midde-van-korona-omstandighede-20200401>

Mening:

Laer brandstofpryse sal die insetkoste van produsente verlaag en sodoende produksievolumes stimuleer, veral vir wintergrane wat nog aangeplant moet word.



OPSOMMING

- Droë weer oor die ooste van die land sal die vroeë oestempo ondersteun. Daar word egter goeie reënval vir die weste voorspel, wat die oespotensiaal 'n hupstoot sal gee.
- Suid-Afrikaanse geelmielies verhandel tans op uitvoerpariteit wat beteken dat plaaslike mielies nou goedkoop genoeg is om na die buiteland uit te voer.

Opwaartse pryspotensiaal is moontlik.

- Die Suid-Afrikaanse geldeenheid is steeds op die agtervoet teen die VSA dollar, wat plaaslike graanpryse ondersteun.

RISIKOBESTUUR

PRYS



Lang verkoopopsie - strategie



Wat is 'n lang verkoopopsie ("put opsie")?

Die koper van 'n verkoopopsie koop die reg om voor die vervaldatum 'n lang verkoopopsie teen 'n vasgestelde trefprys ("strike price") uit te oefen. Om die opsie te koop, betaal die koper 'n premie.

Wanneer is die beste tyd om 'n lang verkoopopsie-strategie uit te oefen?

Die beste tyd om 'n verkoopopsie uit te oefen, is wanneer die koper van 'n verkoopopsie glo die graanprys het 'n hoogtepunt bereik, en verwag dat die markprys oor die lang termyn sal daal. Die koper sal dus geld verdien indien die graanprys laer as die vasgestelde trefprys verhandel.

Wat as die graanprys op vervaldag hoër as die vasgestelde trefprys sluit?

Indien die graanprys egter hoër as die trefprys is, verbeur die opsiekoper die premie waarteen die verkoopopsie aangekoop is.

Strategiekoste

Die koste van die verkoopopsie is afhanklik van die vlak waarteen die opsie aangekoop is.

Voorbeeld

Indien koper A sy graan teen 'n trefprys van R2 460/t vasmaak en die verkoopopsie aankoop teen 'n premie van R155/t, en die graanprys daal tot R2 200/t, sal die koper geld maak deur die verkoopopsie uit te oefen.

Die koper maak dan 'n wins van R260/t ($R2\ 460 - R2\ 200 = R260/t$) wanneer hy sy verkoopopsie uitoefen. Na aftrekking van die R155/t premie is die nettowins R 105/t ($R260 - R155 = R\ 105/t$).

Sou die trefprys hoër wees as die verkoopopsie van R155/t, byvoorbeeld R2 300/t, sal die lang verkoopopsie verval en die enigste koste vir die koper sal die verkoopopsiepremie van R155/t wees.

Bulk Grain Trade and Supply

Safeguarding Prosperity

in Southern Africa

Sourced, exported
and delivered - directly
to you.

Servicing the
agricultural commodity
trade and grain
processing
communities with pride,
since 2002.

A trusted expert on
the JSE (Safex),
specialising in
hedging services.

Proudly delivering
quality raw materials
to millers and
processors.



Wheat



White Maize
Yellow Maize



Sunflower Seeds
Sunflower Oil Cakes
(vegetable protein)



Soya Bean
Soya Bean Oil Cakes
(vegetable protein)

Our grains are promptly delivered to our
clients' doorsteps for refining and processing.

Contact us today on +27 (0)13 243 1166 or visit www.randagri.co.za



RANDAGRI

“If you cannot do great things, do
small things in a great way.”

Napoleon Hill

KONTAK ONS



Tel: +27 (0) 13 243 1166

E-pos: info@randagri.co.za

Web: www.randagri.co.za

Adres: Samora Machelstraat 24,
Middelburg, Mpumalanga

