



6 Desember 2019

WEEKLIKSE

PITKOS

PITKOS

INHOUD



Weer

- Plaaslike weervoorsigte
- Weervoorsigte vir die VSA, Brasilië en Argentinië



Pariteite

Invoer- en uitvoerpariteite van geelmielies



Internasionale landbou

- Fokus op Afrika: Malawi



Plaaslike landbou

- Invoer en uitvoer van mielies



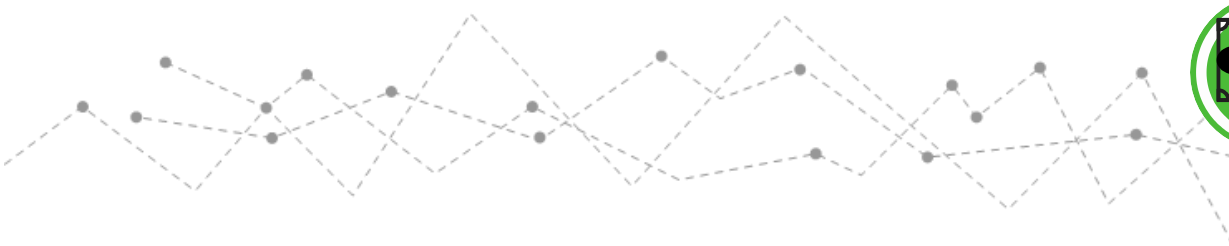
Wisselkoers

Oorsig oor die ZAR en VSA dollar-beweging



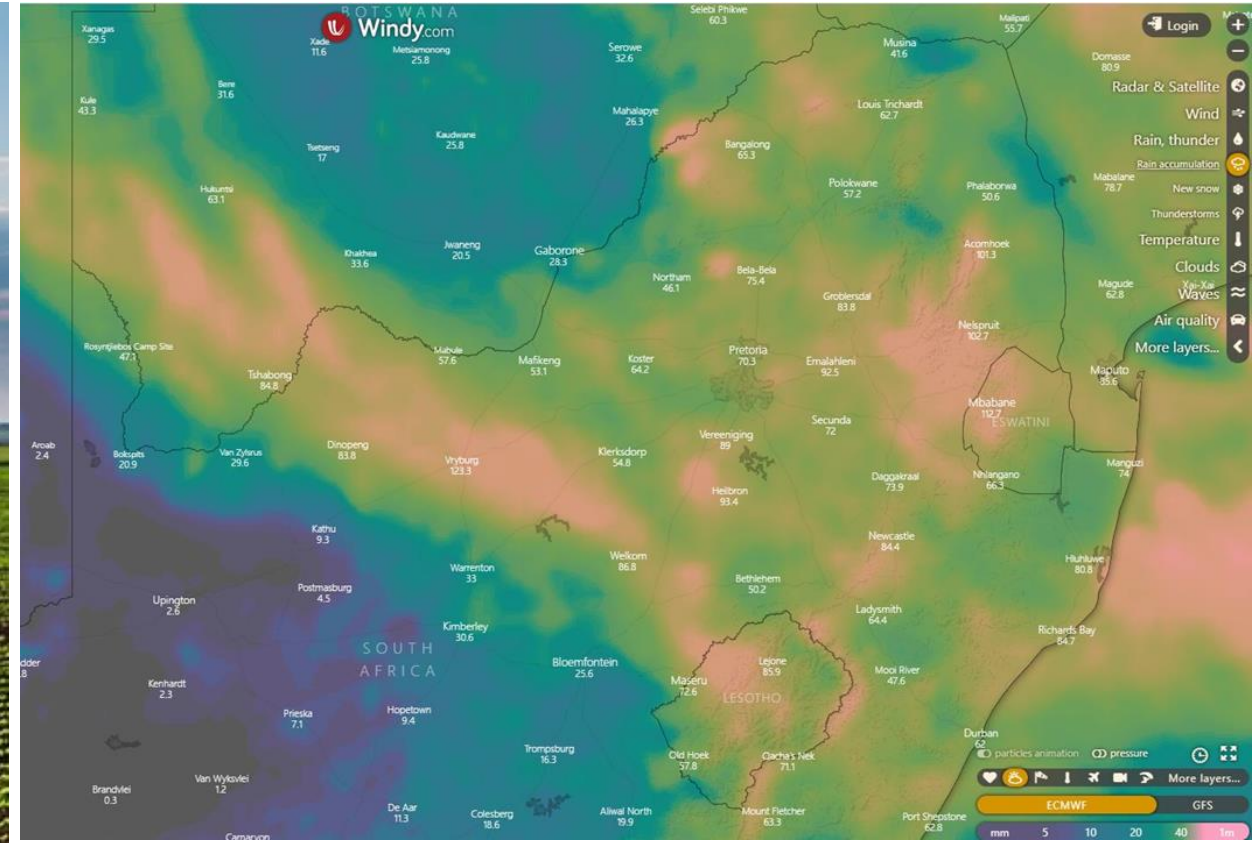
Prys-risikobestuur

Lang koop-opsiestrategie ("Long call option strategy")





PLAASLIKE
WEER



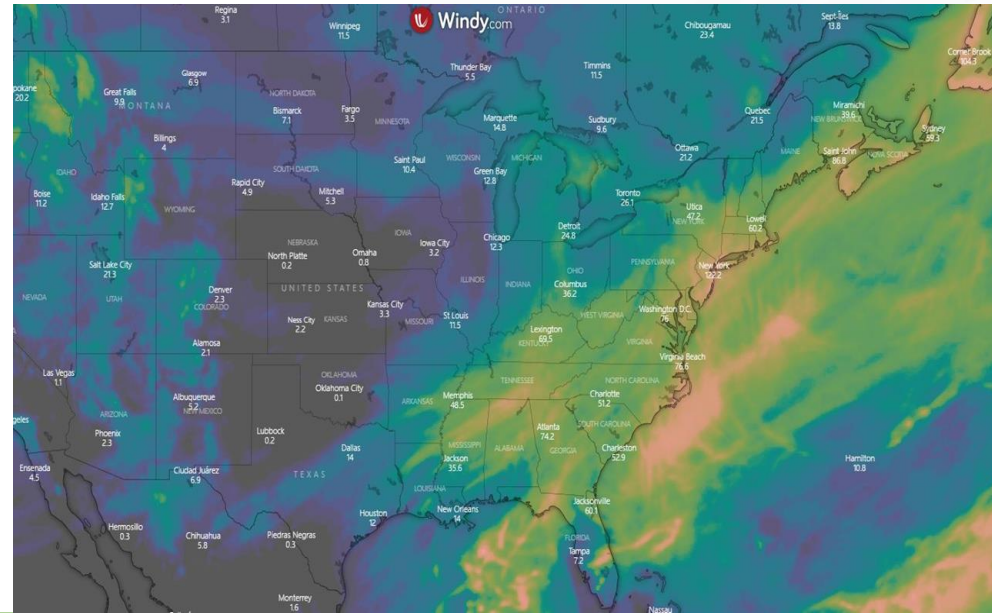
Tien-dae voorspelling:

Baie nat toestande kan verwag word oor die oostelike dele van die somerreënvalgebiede. Die sentrale dele van die Vrystaat kan egter droër weer verwag, maar die Noordwes-provinsie kan ook gereedmaak vir nat toestande.

Tien-dae weervoorsig: Noord-Amerika

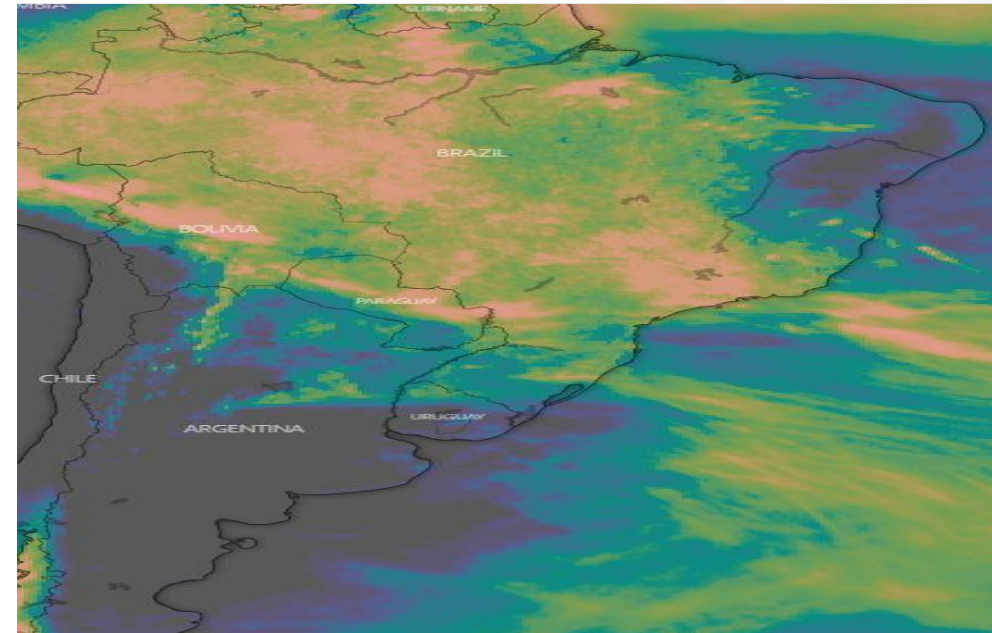
Die noordelike gedeeltes van die mieliegordel is baie veragter met die oesproses. Tans is state soos Noord-Dakota bedek met sneeu en kan die oesproses nie voortgaan nie. Voorspellings dui aan dat temperature nie baie vinnig gaan styg nie.

INTERNASIONALE WEER




Tien-dae weervoorsig: Suid-Amerika

Goeie weervoorsigte vir Brasilië waar die laaste sojaboon-aanplantings tans gemaak word. Die nat toestande sal die groei van voltooide aanplantings stimuleer. Droë toestande regoor Argentinië sal die laat aanplantings negatief affekteer.






Oos-Vrystaat


Dorp		Desember 2019 totaal	2019/20 Seisoentotaal	Desember 2018/19	Desember 2017/18
Bethlehem		24	70	77	118
Frankfort		21	136	153	220
Harrismith		19	72	28	145
Heilbron		28	185	112	202
Kroonstad		15	70	38	138
Lindley		13	38	36	23
Marquard		15	46	44	47
Senekal		29	93	38	49
Theunissen		8	46	9	55
Ventersburg		19	79	24	105

Wes-Vrystaat

Dorp		Desember 2019 totaal	2019/20 Seisoentotaal	Desember 2018/19	Desember 2017/18
Allanridge		8	58	34	73
Bloemfontein		17	35	25	30
Bothaville		7	55	35	25
Bultfontein		15	44	28	32
De Brug		17	29	20	27
Hoopstad		9	21	30	33
Losdoorns		11	50	27	58
Orkney		12	109	28	106
Viljoenskroon		10	79	19	66
Welkom		59	89	114	169
Wesselsbron		16	63	24	53



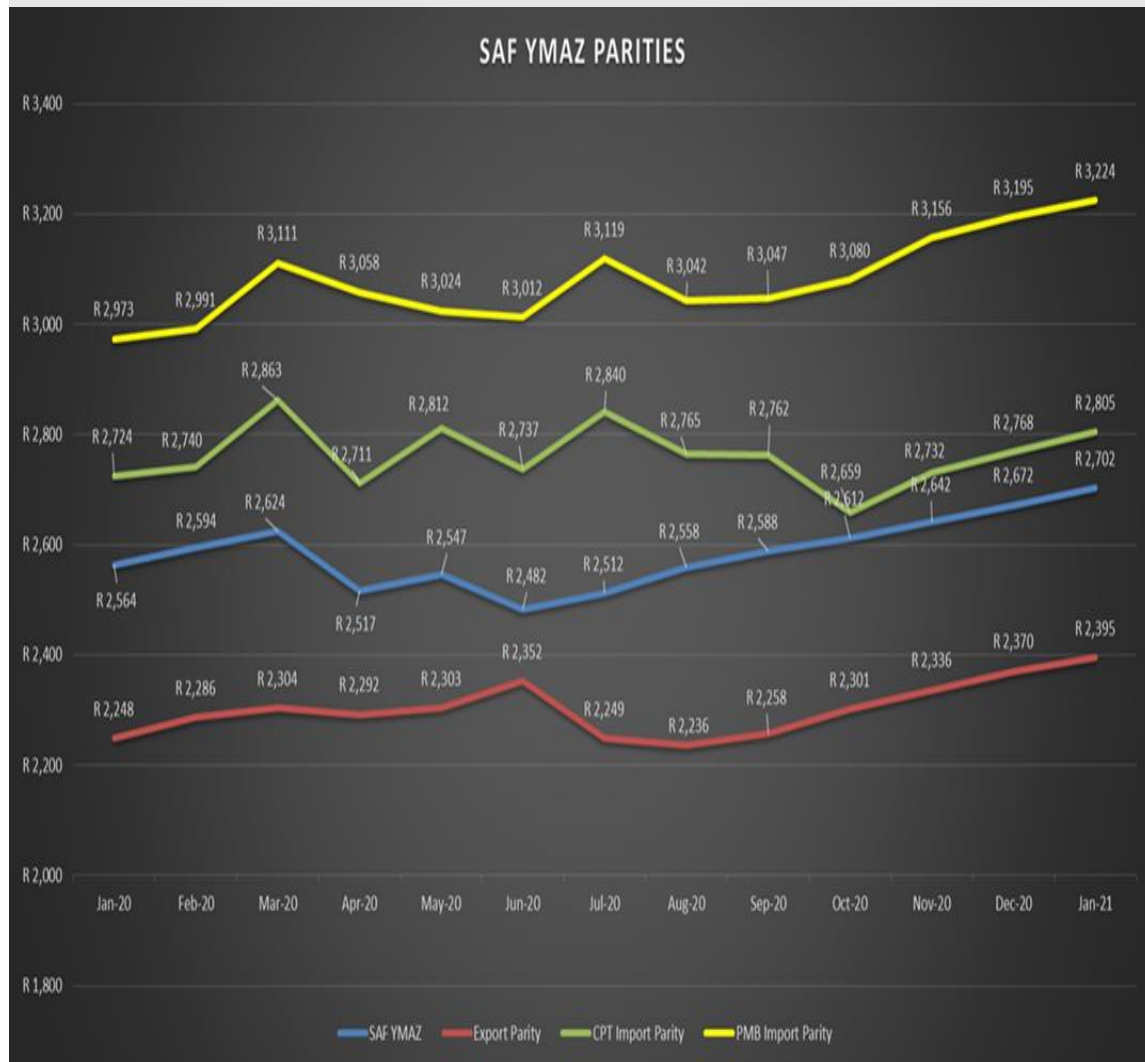
Mpumalanga

Dorp 	Desember 2019 totaal	2019/20 Seisoentotaal	Desember 2018/19	Desember 2017/18
Amersfoort	46	146	27	156
Balfour	45	108	60	149
Bethal	7	123	97	184
Carolina	18	78	78	135
Delmas	32	248	80	122
Ermelo	63	237	159	178
Greylingstad	42	169	77	137
Hendrina	72	272	224	234
Kriel	48	218	61	154
Leandra	39	208	143	83
Middelburg	58	206	83	138
Morgenzon	123	348	100	118
Standerton	46	168	80	140
Wonderfontein	61	221	121	260

Noordwes

Dorp 	Desember 2019 totaal	2019/20 Seisoentotaal	Desember 2018/19	Desember 2017/18
Bloemhof	8	22	25	27
Delareyville	14	41	9	33
Derby	25	129	84	59
Klerksdorp	37	161	36	61
Lichtenburg	37	102	83	45
Ottosdal	5	27	50	58
Potchefstroom	25	94	58	75
Regina	7	65	28	107
Sannieshof	7	17	14	16
Schweizer-Reneke	9	70	32	56
Ventersdorp	37	151	104	138

INVOER- EN UITVOER- PARITEITE



	Des-19	Mar-20	Jul-20	Sep-20
Invoerpariteit PMB	R 2 973	R3 111	R3 119	R3 047
Invoerpariteit Kaap	R2 724	R2 863	R2 840	R2 762
SAFEX geelmielies	R2 564	R2 624	R2 512	R2 588
Uitvoerpariteit	R2 248	R2 304	R2 249	R2 258



INTERNASIONALE LANDBOU

LANDBOU



FOKUS: Malawi

Mielies:

- Mieliepryse het verlede week verhoog weens lae voorraadvlakke.
- Die regering verbied steeds die invoer van GMO-positiewe geelmielies.
- Daar is 'n moontlikheid dat GMO-positiewe meliemeel wel vanaf Suid-Afrika ingevoer kan word, indien die 15% invoertarief opgehef word.
- Min tot geen GMO-vrye mielies is vir invoer vanuit Sentrale Wes-Afrika beskikbaar.
- GMO-vrye mielies ingevoer vanaf Meksiko behoort Malawi op die vroegste teen einde Januarie/Februarie te bereik. Die eerste plaaslike groenmielies sal egter teen daardie tyd reeds daar beskikbaar wees.

Sojabone:

- Sojaboonpryse het die afgelope week sywaarts verhandel.
- Sojaboon-uitvoervolumes is deur die mark onderskat.
- Die verwagting is dat die 2019-sojaboonoes heelwat kleiner gaan wees as verlede jaar.
- Die verhandeling van sojabone in Malawi is laag en voorraadvlakke is minimaal.



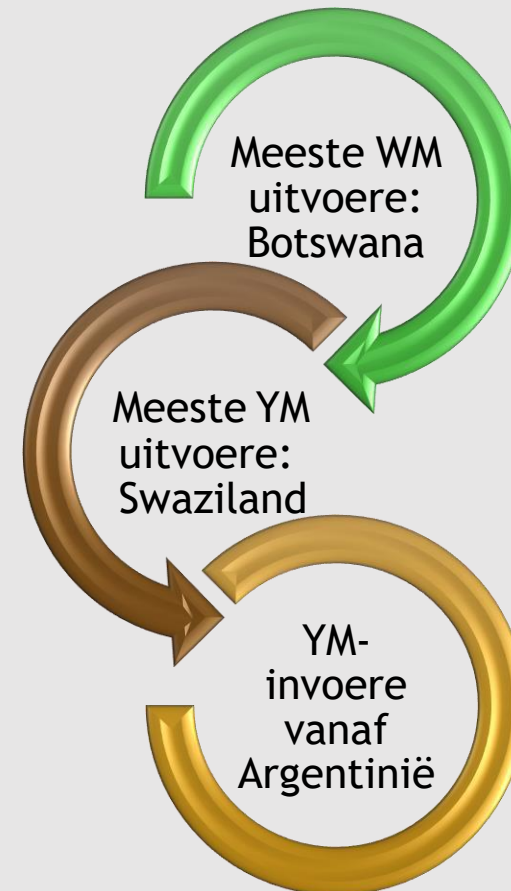


Witmielies

- Uitvoere = 445 271 t
- **Vorige week = 15 190 t**
- Invoere = 0 t

Geelmielies

- Uitvoere = 216 379 t
- **Vorige week = 9 260 t**
- Invoere = 347 081 t
- **Vorige week = 0 t**





DOLLAR - RAND CHART



Die Suid-Afrikaanse geldeenheid is tans op die agtervoet en verswak teenoor die Amerikaanse dollar. Die verswakking kan grootliks toegeskryf word aan die negatiewe ekonomiese groeisyfers wat vroeër die week bekend gestel is.

Die tegniese analise dui aan dat die rand oor die kort termyn verder teenoor die Amerikaanse dollar kan verswak.



Die Suid-Afrikaanse ekonomie verklein in die derde-kwartaal

Die Suid-Afrikaanse ekonomie het tydens die drie maande tot einde September met 0,6% verklein.

Volgens Statistieke SA is een van die grootste negatiewe bydraers tot die BBP gedurende die derde kwartaal, die sukkelende mynbedryf wat met 6,1% gedaal het. Die land se vervaardigingsbedryf het met 3,9% gedaal, terwyl die vervoer-, berging- en kommunikasiesektor met 5,4% gekrimp het.

Lees meer by:

<https://www.fin24.com/Economy/breaking-sas-economic-growth-shrinks-by-06-in-third-quarter-20191203>

Mening:

Die swakker ekonomie sal die wisselkoers onder druk plaas, maar sal daarenteen plaaslike graanpryse ondersteun.



Trump se tarief-skok stoot Brasilië nader aan China

President Donald Trump het Maandagoggend aangekondig dat hy van plan is om invoertariewe op aluminium- en staalinoere vanaf Argentinië en Brasilië in te stel. Die aankondiging kan Suid-Amerika se grootste ekonomie, Brasilië, aanspoor om sy bande met China te versterk met die oog op 'n langdurige, konsekwente en drama-vrye verhouding.

Lees meer by:

<https://uk.reuters.com/article/uk-usa-trade-trump-brazil-analysis/trumps-tariff-ambush-risks-pushing-brazil-closer-to-china-idUKKBN1Y62H0>

Mening:

Indien Brasilië verdere handelsooreenkomste met China sluit, sal die wêreld se top-ekonomie onder druk geplaas word om tariewe aan te pas ten einde uitvoere te stimuleer.



Hoë uitvoere plaas Brasiliaanse mielievoorraden onder druk

Rekord-hoeveelhede mielie-uitvoere uit Brasilië plaas plaaslike pryse onder druk, dus ly veeboere en ethanol-vervaardigers daaronder. Daar word beraam dat daar 'n tekort van ongeveer 4.5 miljoen ton in die suidelike state van die land sal ontstaan en invoere vanaf buurlande soos Paraguay en Argentinië noodsaak.

Die uitsonderlike hoë uitvoere kan toegeskryf word aan 'n verswakte Brasiliaanse geldeenheid wat die kommoditeit vir die internasionale mark aantreklik gemaak het.

Lees meer by:

http://www.soybeansandcorn.com/news/Dec4_19-Record-Corn-Exports-Could-Result-in-Corn-Shortages-in-Brazil

Mening:

'n Tekort aan mielies in Brasilië sal invoere stimuleer en die internasionale vraag verhoog, wat gesamentlik internasionale pryse ook sal ondersteun.



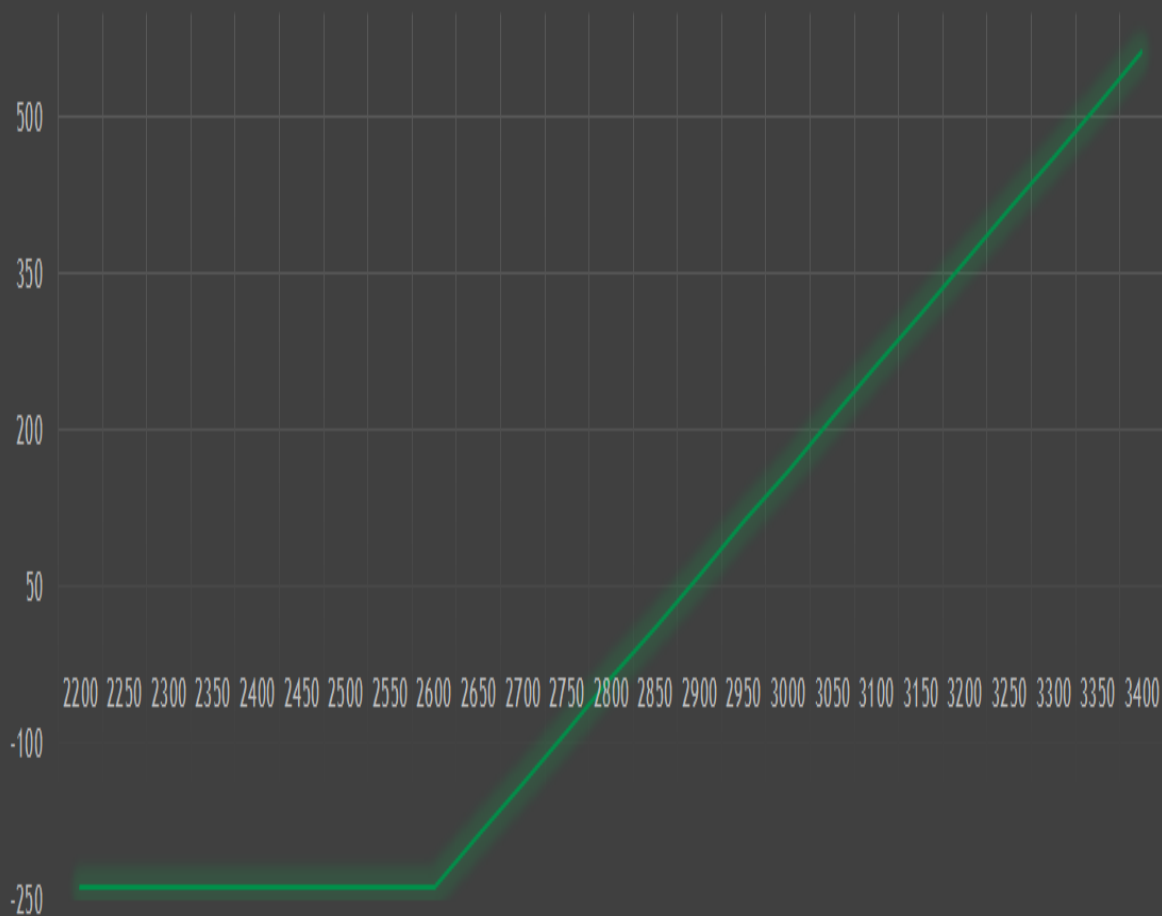
OPSOMMING

- Nat toestande oor die meeste dele van die somergraanproduksiegebiede sal laat aanplantings in die weste ondersteun.
- Sneeu in die noorde van Amerika plaas dié gebiede onder druk om die oesproses te voltooi en sal ernstige skade aan die graan veroorsaak.
- Plaaslike geelmieliepryse handel tans onder Kaapinvoerpariteit en neig om na die uitvoerpariteit te beweeg danksy goeie reënvalvooruitsigte.
- 'n Swakker rand beperk tans die verliese op mielies en ondersteun die sojaboonprys.

RISIKOBESTUUR



Lang koop-opsiestrategie ("call option")



Wat is 'n lang koopopsie ("call option")?

Die koper van 'n koopopsie koop die reg om 'n lang koopopsie teen 'n vasgestelde trefprys ("strike price") uit te oefen voor die vervaldatum. Om die opsie te koop, betaal die koper 'n premie.

Wanneer is die beste tyd om 'n lang koop-opsiestrategie uit te oefen?

Die beste tyd om 'n koopopsie uit te oefen is wanneer die koper van 'n koopopsie glo die graanprys het 'n laagtepunt bereik, en verwag dat die markprys in die langtermyn sal styg. Die koper sal dus geld verdien indien die graanprys hoër as die vasgestelde trefprys verhandel.

Wat as die graanprys op vervaldag laer as die vasgestelde trefprys sluit?

Indien die graanprys egter laer as die trefprys is, verbeur die opsiekoper die premie van die koopopsie waarvoor dit aangekoop is.

Strategiekoste

Die koopopsie se koste is afhanklik van die vlak waarteen die opsie aangekoop is.

Voorbeeld

Indien **koper A** sy graan teen 'n trefprys van R 2600/t vasmaak en die koopopsie aankoop teen 'n premie van R 237/t, en die graanprys styg tot R 3000/t, sal die koper geld maak deur die koopopsie uit te oefen.

Die koper maak dan 'n wins van R400/t ($R3000 - R2600 = R400/t$) wanneer hy sy koopopsie uitoefen. Na aftrekking van die R237/t premie is die nettowins R 163/t ($R400 - R237 = R 163/t$).

Sou die trefprys laer wees as die koopopsie van R260/t, byvoorbeeld R 2500/t, sal die lang koopopsie verval en die enigste koste vir die koper sal die koop-opsiepremie van R237/t wees.



STOP SOIL EROSION
SAVE OUR FUTURE

World Soil Day

5 DECEMBER 2019



GLOBAL SOIL
PARTNERSHIP

Thanks to the financial support of



Bulk Grain Trade and Supply

Safeguarding Prosperity

in Southern Africa

Sourced, exported
and delivered - directly
to you.

A trusted expert on
the JSE (Safex),
specialising in
hedging services.

Servicing the
agricultural commodity
trade and grain
processing
communities with pride,
since 2002.

Proudly delivering
quality raw materials
to millers and
processors.



Wheat



White Maize
Yellow Maize



Sunflower Seeds
Sunflower Oil Cakes
(vegetable protein)



Soya Bean
Soya Bean Oil Cakes
(vegetable protein)

Our grains are promptly delivered to our
clients' doorsteps for refining and processing.

Contact us today on +27 (0)13 243 1166 or visit www.randagri.co.za



RANDAGRI

STOP SOIL EROSION SAVE OUR FUTURE

World Soil Day



5 DECEMBER 2019

KONTAK ONS



Tel: +27 (0) 13 243 1166

E-pos: info@randagri.co.za

Web: www.randagri.co.za

Adres: Samora Machelstraat 24,
Middelburg, Mpumalanga

