



17 Oktober 2019

WEEKLIKSE

# PITKOS

PITKOS

# INHOUD



## Weer

- Lokale weervoorsigte
- Weervoorsigte vir die VSA, Brasilië en Argentinië



## Pariteite

Invoer en uitvoerpariteite van geelmielies



## Internasionale landbou

- VSA aanplantings vordering vir sojabone en mielies
- VSA graankondisies en opkomsverslag



## Lokale landbou

- Weeklikse progressiewe produsente lewerings
- In-en-uitvoere van mielies



## Wisselkoers

Oorsig oor die beweging tussen die ZAR en VSA dollar



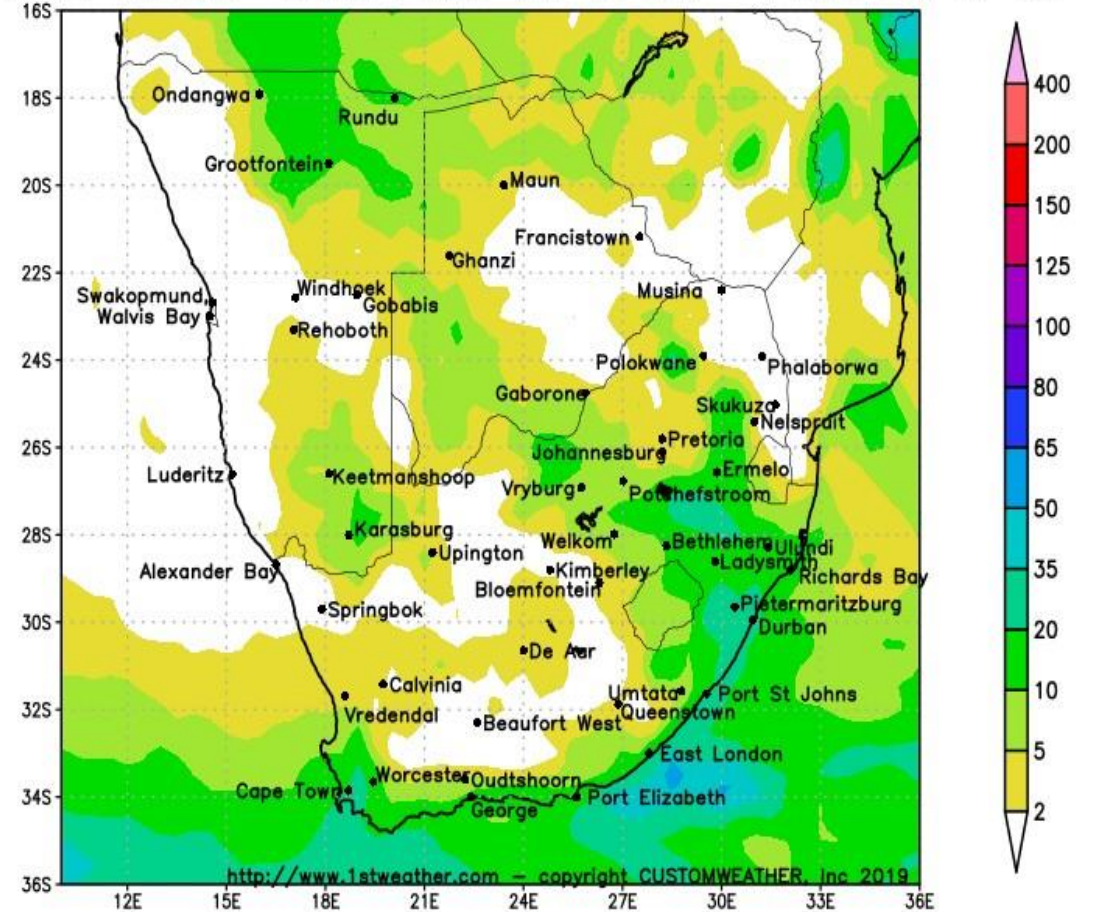
## Prys risiko bestuur

Langtermyn opsie strategie



# NASIONALE WEER

GFS 50KM CUMULATIVE 14-DAY RAINFALL (mm)  
INIT: 06UTC 15OCT19 VALID: 14H00 TUE 15 OCT – 14H00 TUE 29 OCT



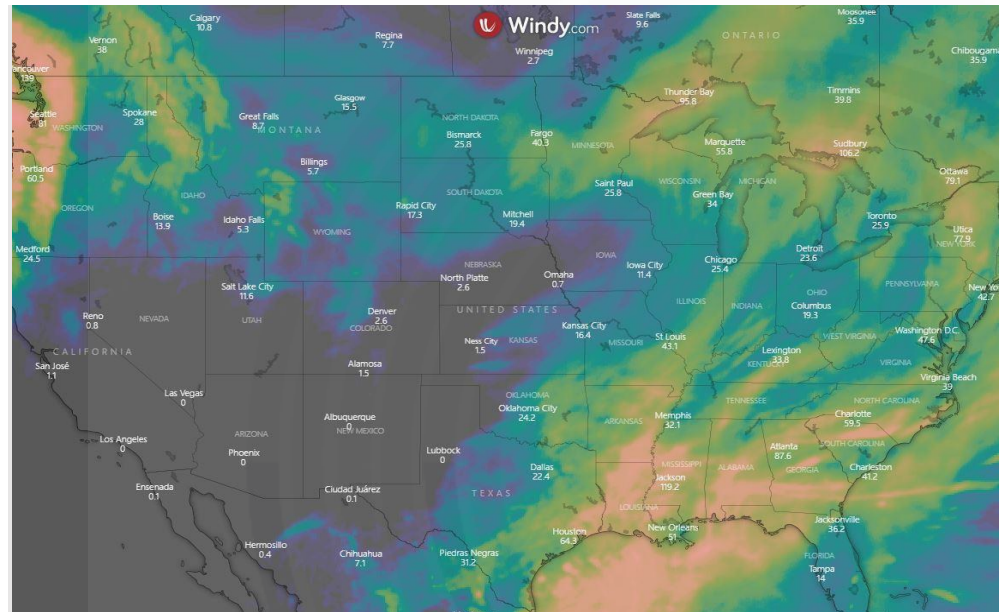
2019-10-15-04:54

## Vyftien-dae voorspelling:

Die Suid-Afrikaanse graanmark beweeg tans in 'n reënseisoen in. Die plantseisoen het reeds aangebreek en is veronderstel om al goed op dreef te wees. Die oostelike dele van die land kan wel verligting oor die volgende 15-dae verwag, maar dit is nog onduidelik of dit wel genoegsaam sal wees.

## Tien-dae weervoorsig: Noord-Amerika

Gemiddelde reënval word voorspel oor die oostlike en sentrale dele van die mieliegordel. Sneeu word steeds voorspel vir die noordelike produksiegebiede: Minnesota, Noord-en-Suid-Dakota.



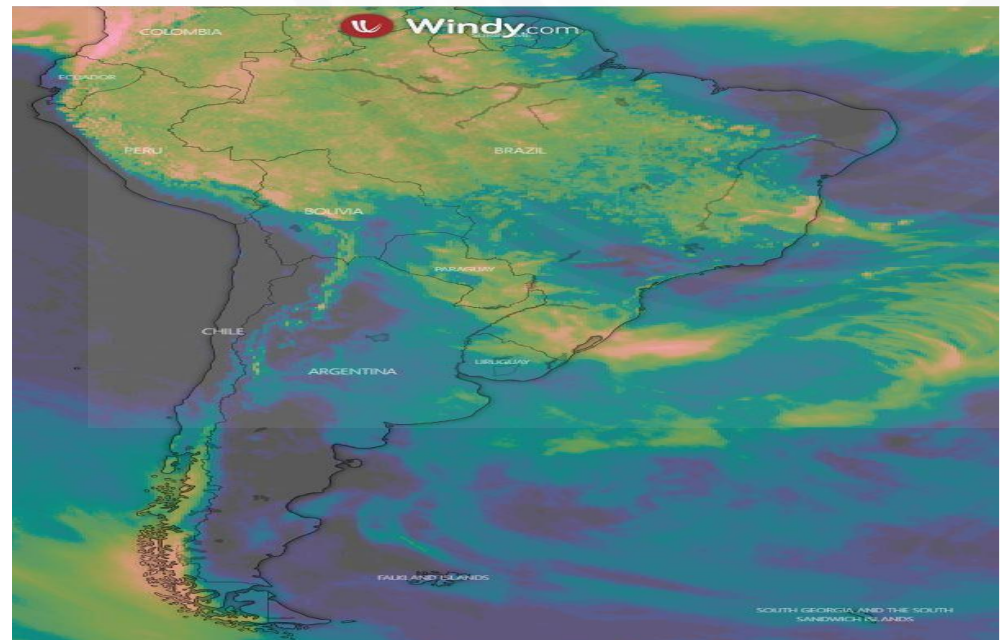
INTERNASIONALE  
**WEER**



## Tien-dae weervoorsig: Suid-Amerika

Goeie reënval, wat aanplantings sal ondersteun, word verwag oor die meeste hoofproduksie gebiede van Brasilië.

Argentinië bly droog, veral in die ooste waar daar vir die volgende twee weke steeds ondergemiddelde reënval voorspel word.





## VSA graan kondisies (Goed / Uitstekend)

### Mielies

2017  
= 65%

2018  
= 68%

5j gem  
= 70%

Huidige  
week  
= 55%

### Sojabone

2017  
= 61%

2018  
= 66%

5j gem  
= 68%

Huidige  
week  
= 54%

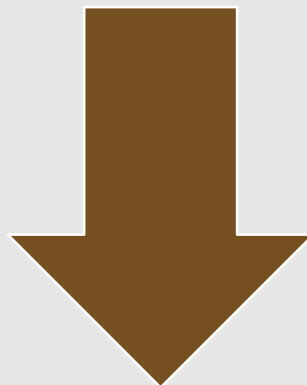


## VSA graan groei fases

Mielies - reeds geoes



5j gem  
= 36%



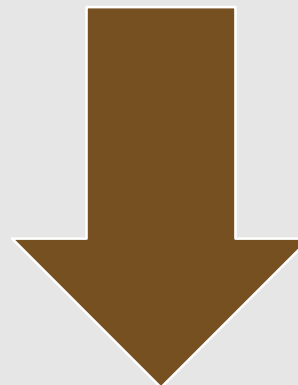
15 Okt'19  
= 22%

Verskil = -14%

Sojabone - reeds geoes



5j gem  
= 49%



15 Okt'19  
= 26%

Verskil = -23%



Produsente lewerings soos op 10 Oktober

## Mielies

### Huidige jaar:

Witmielies = 5 028 507 t

- 91% van oes gelewer

Geelmielies = 4 979 130 t

- 90% van oes gelewer

### 5 jaar gemiddeld:

Witmielies:

- 89% van oes gelewer

Geelmielies:

- 84% van oes gelewer

## Sojabone

### Huidige jaar:

= 1 119 200t

- 96% van oes gelewer

### Vorige jaar

= 1 479 750t

- 96% van oes gelewer

## Sonneblom

### Huidige jaar:

= 671 205t

- 99% van oes gelewer

### Vorige jaar:

= 854 237t

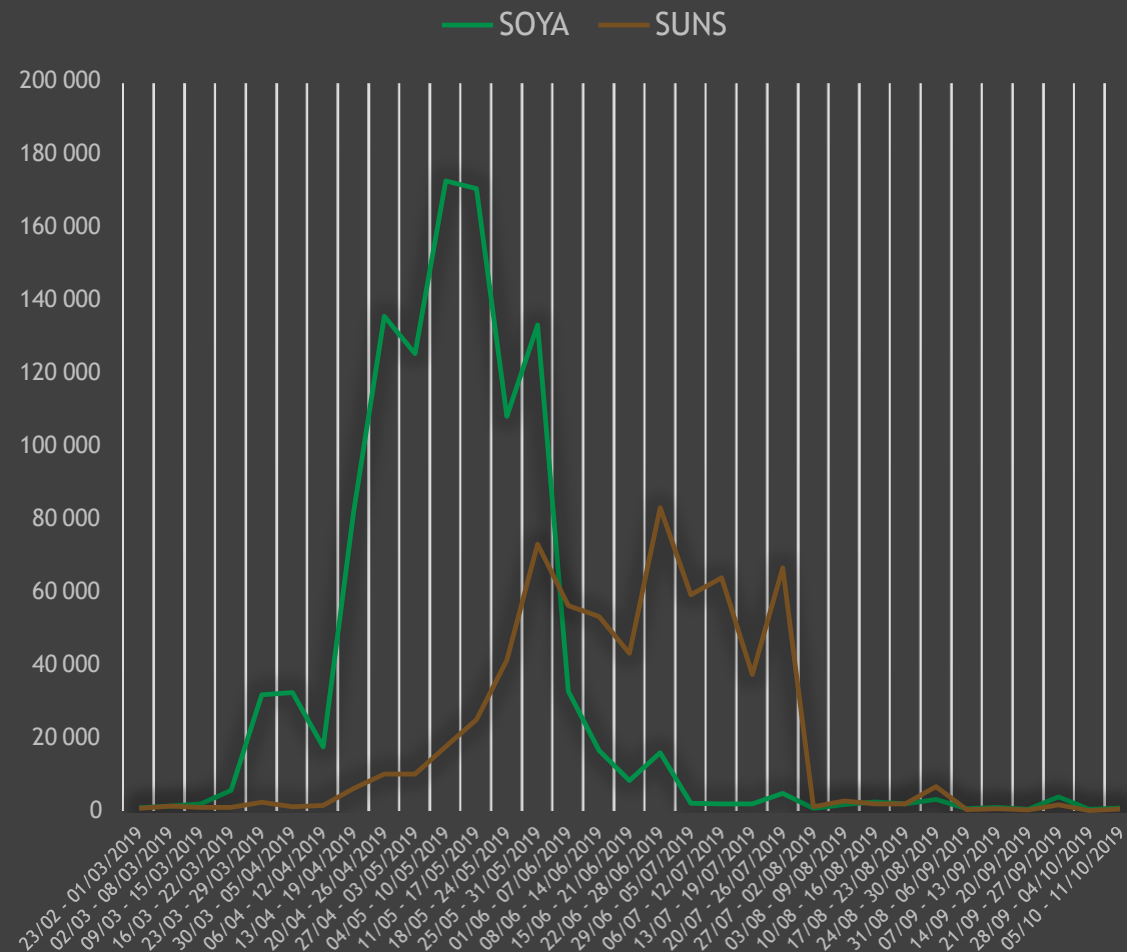
- 99% van oes gelewer



### Produsente lewerings: Mielies



### Produsente lewerings: Oliesade





# LANDBOU

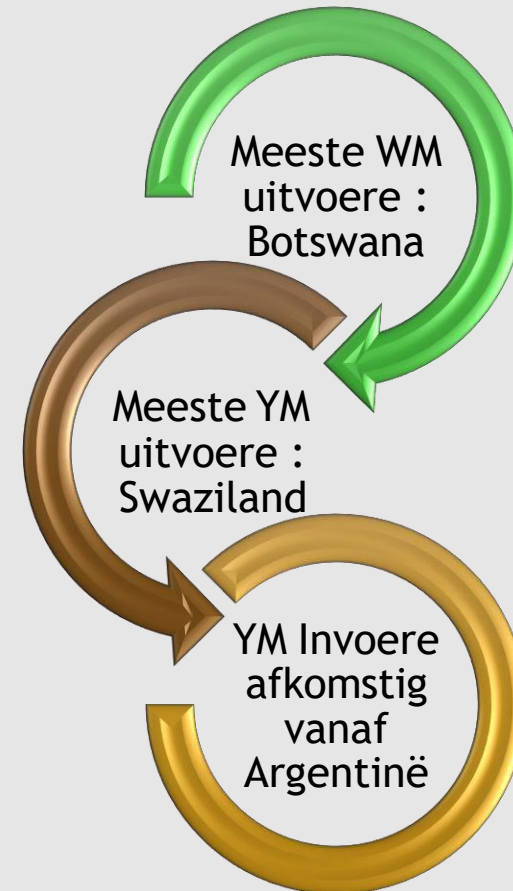


## Witmielies

- Uitvoere = 330 060t
- Invoere = 0t

## Geelmieles

- Uitvoere = 147 397t
- Invoere = 251 708t





## DOLLAR - RAND CHART



Die Suid Afrikaanse wisselkoers het gister, 16 Oktober weer swakker verhandel teenoor die Amerikaanse dollar.

Die swakker rand kan toegeskryf word aan 'n sterker Amerikaanse dollar weens Amerika en China wat begin het om sekere handelsooreenkomste vas te maak.

Nog 'n rede vir die swakker rand is as gevolg van Eskom wat weer kragonderbrekings ingestel het. Dié besluit laat beleggers in die duister, veral inaggenome dat Suid- Afrika se kredietgradering net om die draai is.



## Eskom plaas wisselkoers onderdruk

Eskom wat tans deur die staat, in Suid-Afrika besit word en meer as 95% van die land se elektrisiteit verskaf, het Woensdag bekend gemaak dat kragonderbrekings weer inwerking sal tree. Die nuus het die rand verswak, en beleggers hou die situasie fyn dop, siende dat die land se kredietgradering rommelstatus in die gesig staar met die komende gradering in November maand.

Meer kan geles word by:  
<https://www.bloomberg.com/news/articles/2019-10-16/south-african-power-utility-eskom-to-implement-rolling-blackouts?srnd=premium-africa&cmpid%3D=>



## Vrystaat koring in die moeilikheid

Koring-oeste in die Vrystaat, veral die westelike dele van die provinsie word bedreig deur droë en warm weer wat opbrengste sal verhinder. Na beraming sal 80% van koring in die weste van die provinsie se potensiaal 'n derde minder wees weens die erge droogte toestande. Meeste van die koring is reeds in die kritieke groei-en ontwikkelings-fases en het reeds heelway skade gelei, wat reënval nie nou sal kan verbeter nie.

Meer kan geles word by:  
<https://www.netwerk24.com/landbou/Nuus/koring-trek-swaar-in-dele-van-die-vrystaat-20191015>



## Eerste Brasiliaanse oesskatting vir 2019/20

Conab het in hul eerste graanverslag vir 2019/2020 hul eerste graan-produksieskatting bekend gemaak. Die skatting dui aan dat daar 4.7% meer sojabone geproduseer sal word as die vorige jaar, naamlik 115 miljoen ton. Mielieproduksie is afwaarts aangepas met 1.7% teenoor die vorige jaar. na 98.3 miljoen ton. Sojaboon - aanplantinghektare het vermeerder en opbrengste word hoër geskat.

Meer kan geles word by:  
[http://www.soybeansandcorn.com/news/Oct11\\_19-Conab-201920-Brazil-Soy-120\\_3-mt-4\\_7-Corn-98\\_3-mt-1\\_7](http://www.soybeansandcorn.com/news/Oct11_19-Conab-201920-Brazil-Soy-120_3-mt-4_7-Corn-98_3-mt-1_7)



# OPSOMMING

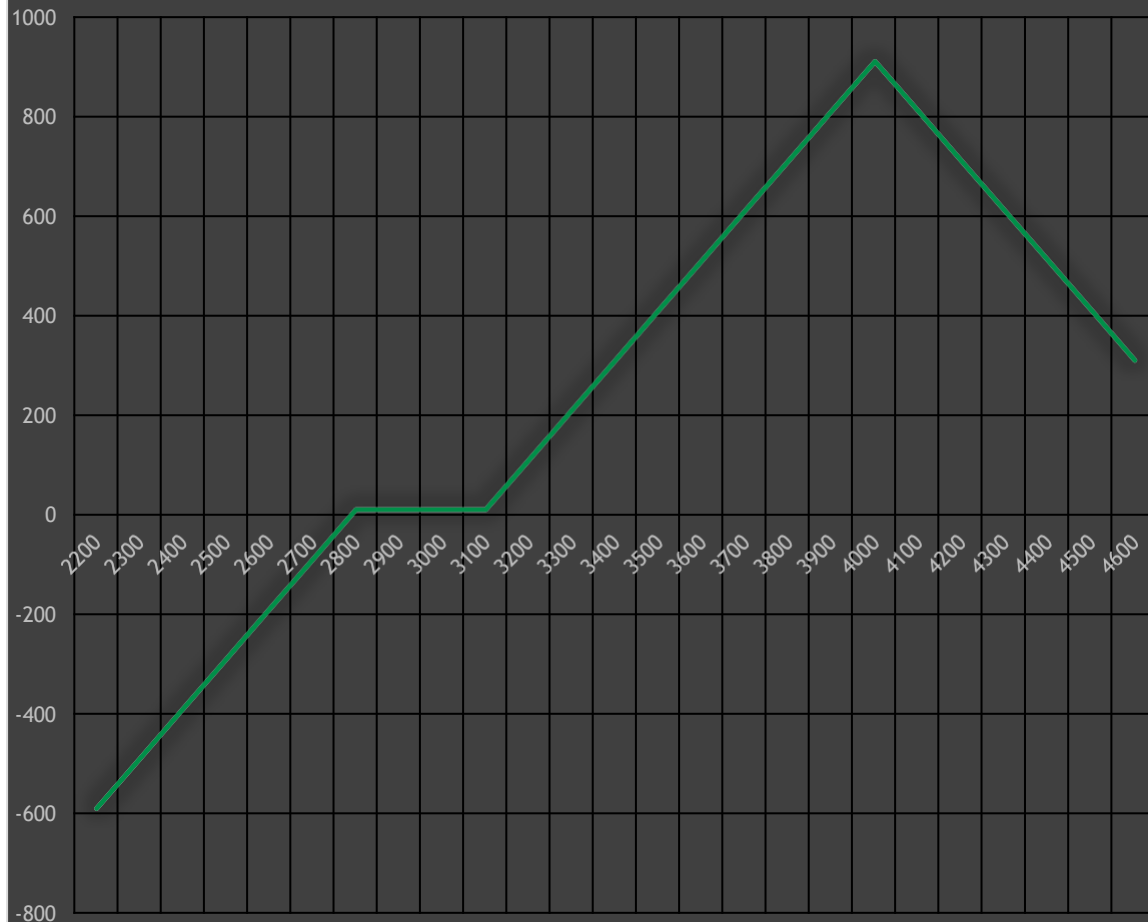
---

- Droë weer in Suid Afrika ondersteun tans graanpryse.
- Die VSA se noordelike dele van die mielie-gordel kan steeds sneeu verwag oor die volgende 10-dae. Dit plaas die oes onder druk en ondersteun markpryse.
- Lokale produsente lewerings is tans bo die jaar-gemiddeld vir mielies en lewerings neem drasties af elke week.
- Die Suid-Afrikaanse wisselkoers verhandel swakker teenoor die Amerikaanse dollar wat dan ook lokale graanpryse ondersteun.

# RISIKO BESTUUR



## Lang termyn opsie strategie



### Wat word gedoen:

- Koop "call"-opsie teen R3 100
- Verkoop "put"-opsie teen R2 800
- Verkoop 2 x "call"-opsies op R4 000

### Waarom lang-termyn opsie strategie?

Die strategie word gewoonlik geïmplementeer indien die kliënt sy graan wil bemark, maar steeds wil deelneem aan die mark aangesien hy dink daar is 'n moontlikheid van groei ('n opwaartse beweging).

Normaalweg sal die kliënt 'n 70/30 strategie implementeer waar hy 'n vasteprys vasmaak en dan op 'n verdere maand 'n posisie aankoop. Die risiko is dat vir elke rand wat die mark afbeweeg dit vir die kliënt se rekening is.

### Uitkoms:

- Indien die **mark opwaarts beweeg**, deel die kliënt in die winste tussen die R3100 vlak, tot en met die R4 000/t vlak ("call"-opsie).
- Indien die **mark daal** verloor die kliënt geen geld tot met die R2 800 vlak nie ("put"-opsie).
- Sou die mark **onder die R2 800 vlak beweeg**, koop die kliënt sy graan terug teen R2 800 en ontvang 'n lang 'futures' posisie.
- Dus as die mark beweeg na R 2500, verloor die kliënt R300/t en is dit sy verpligting om die R300 in te betaal.

« Nog steeds  
**innoverend**  
**110 jaar**  
 later »

Die beste manier om jou toekoms te voorspel, is om dit self te skep.  
 ~Stephen Covey

Vandag se volhoubare boerdery is gebou op die grondslag wat ons oupas, hulle pa's en Kynoch gelê het. Nou, na meer as 'n eeu en met hernude energie, bou Kynoch hierop voort om 'n steeds volhoubare toekoms vir toekomstige generasies te help skep.

Derhalwe het ons ons fokus verder verskerp om onder andere produkte te ontwikkel wat ons produsente voorsien van innoverende tegnologieë wat die werking van bemesting en gewasse verbeter.

Met ons visie om die Kynoch-handelsnaam en -voetspoor in Suid-Afrika en suidelike Afrika uit te brei en die voorste verskaffer van volhoubare plantvoedingsoplossings te wees, gaan ons die toekoms vol vertroue tegemoet.

Skaar jou dus gerus by die voorste invoerder, vermenger en kleinhandelaar van die mees uitgebreide reeks kunsmisprodukte in suidelike Afrika ... want in 110 jaar het ons nog nooit op ons louere gerus nie ... intendeel, ons gryp voortdurend verandering en innovasie aan, want dit is wat ons op die voorpunt hou.

**Kynoch – verbeterde doeltreffendheid deur innovasie.**

011 317 2000 | [info@kynoch.co.za](mailto:info@kynoch.co.za) | [www.kynoch.co.za](http://www.kynoch.co.za)

Nie handeldrywend in die Wes-Kaap nie.



Farmisco (Edms) Bpk. t/va Kynoch Fertilizer Reg. nr: 2009/0092541/07

# PROMOSIE BLAD

## Bulk Grain Trade and Supply Safeguarding Prosperity in Southern Africa

Sourced, exported and delivered - directly to you.

Servicing the agricultural commodity trade and grain processing communities with pride, since 2002.

A trusted expert on the JSE (Safex), specialising in hedging services.

Proudly delivering quality raw materials to millers and processors.



Wheat



White Maize  
 Yellow Maize



Sunflower Seeds  
 Sunflower Oil Cakes  
 (vegetable protein)




Soya Bean  
 Soya Bean Oil Cakes  
 (vegetable protein)

Our grains are promptly delivered to our clients' doorsteps for refining and processing.

Contact us today on +27 (0)13 243 1166 or visit [www.randagri.co.za](http://www.randagri.co.za)





“Some people dream of success,  
while other people get up every  
morning and make it happen”

- Wayne Huizenga

# KONTAK ONS

---



Tel: +27 (0) 13 243 1166

E-pos: [info@randagri.co.za](mailto:info@randagri.co.za)

Web: [www.randagri.co.za](http://www.randagri.co.za)

Adres: 24 Samora Machel Straat,  
Middelburg, Mpumalanga

