



11 September 2019

WEEKLIKSE

PITKOS

PITKOS

INHOUD



Weer

- Lokale weervoorsigte
- Weervoorsigte vir die VSA, Brasilië en Argentinië



Pariteite

Invoer en uitvoer pariteite van geelmielies



Internasionale landbou

- VSA aanplantings vordering vir sojabone en mielies
- VSA graankondisies en opkomsverslag
- Verwagtinge vir die USDA verslag



Lokale landbou

- Weeklikse progressiewe produsente lewerings
- In-en Uitvoere van mielies



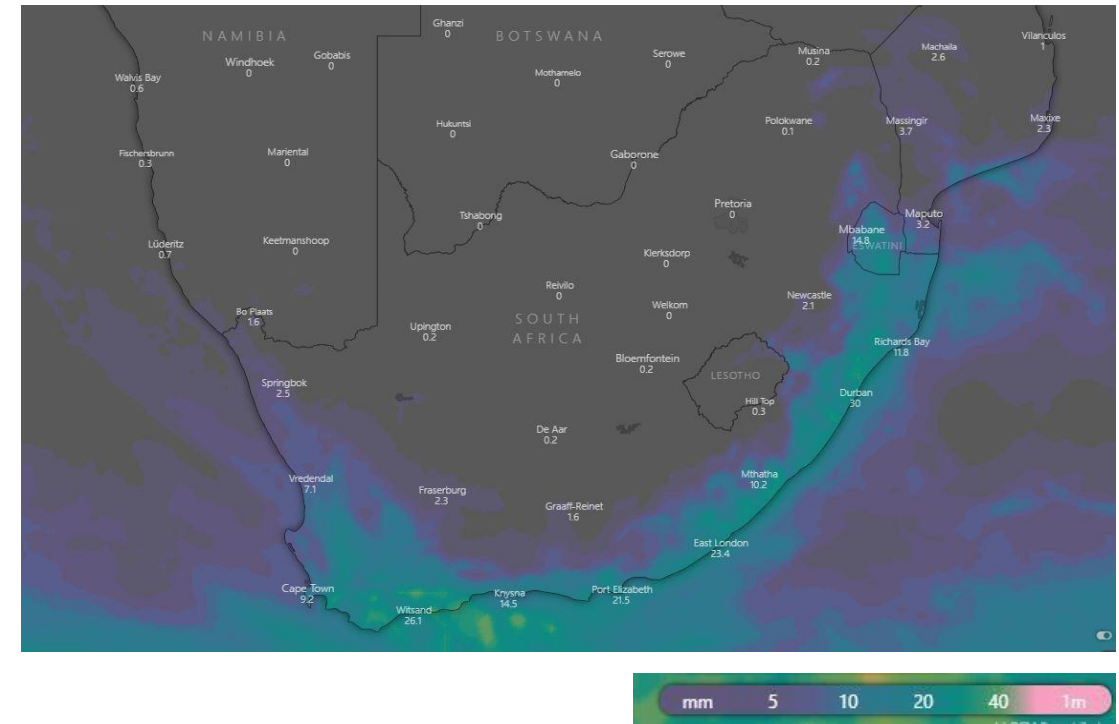
Wisselkoers

Oorsig oor die beweging tussen die ZAR en VSA dollar



Prys risiko bestuur

Lang termyn opsie strategie



Tien dae voorspelling

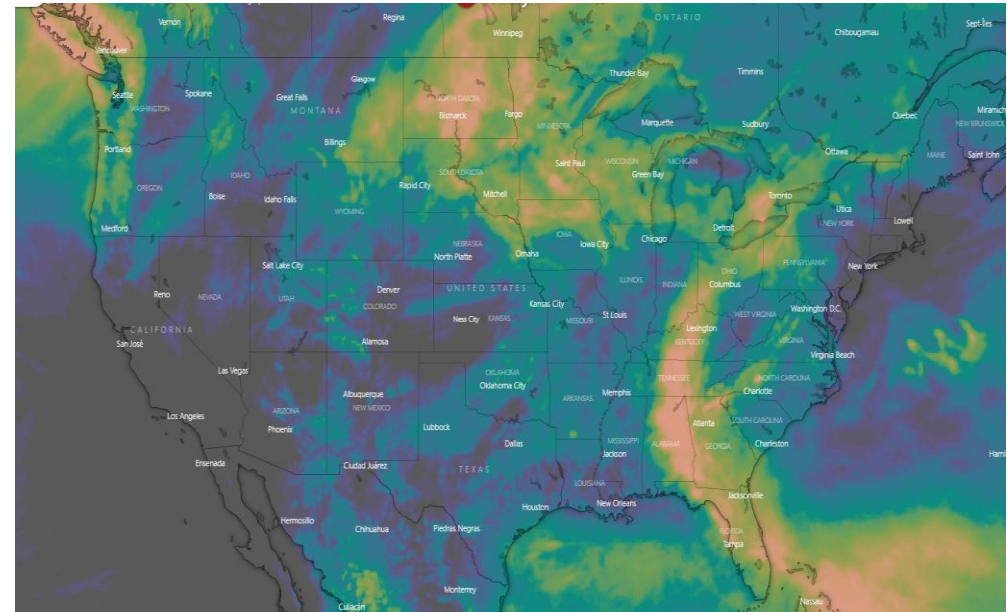
Minimale reënval word vir die noordelike dele van Kwazulu-Natal voorspel, maar verder geen reënval vir die hoofproduksie gebied nie.

Tien dae weervoorsig: Noord-Amerika

Die VSA kan weereens onder-gemiddelde reënval in die ooste van die mielie gordel verwag en graan kondisies sal verder negatief geaffekteer word. Bo-gemiddelde reënval word voorspel vir die noorde van die mielie gordel.

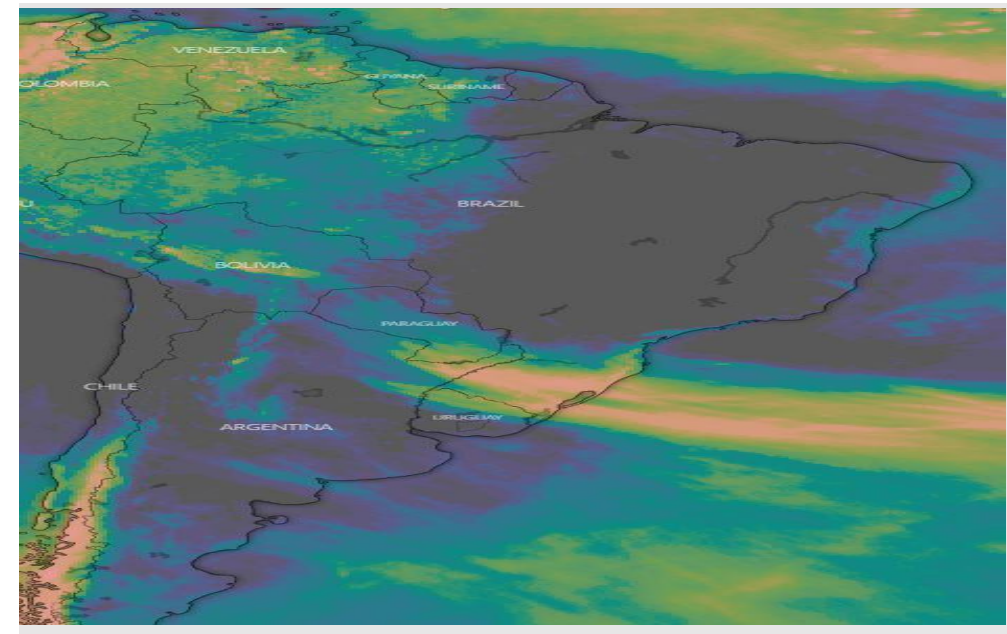
INTERNASIONALE

WEER

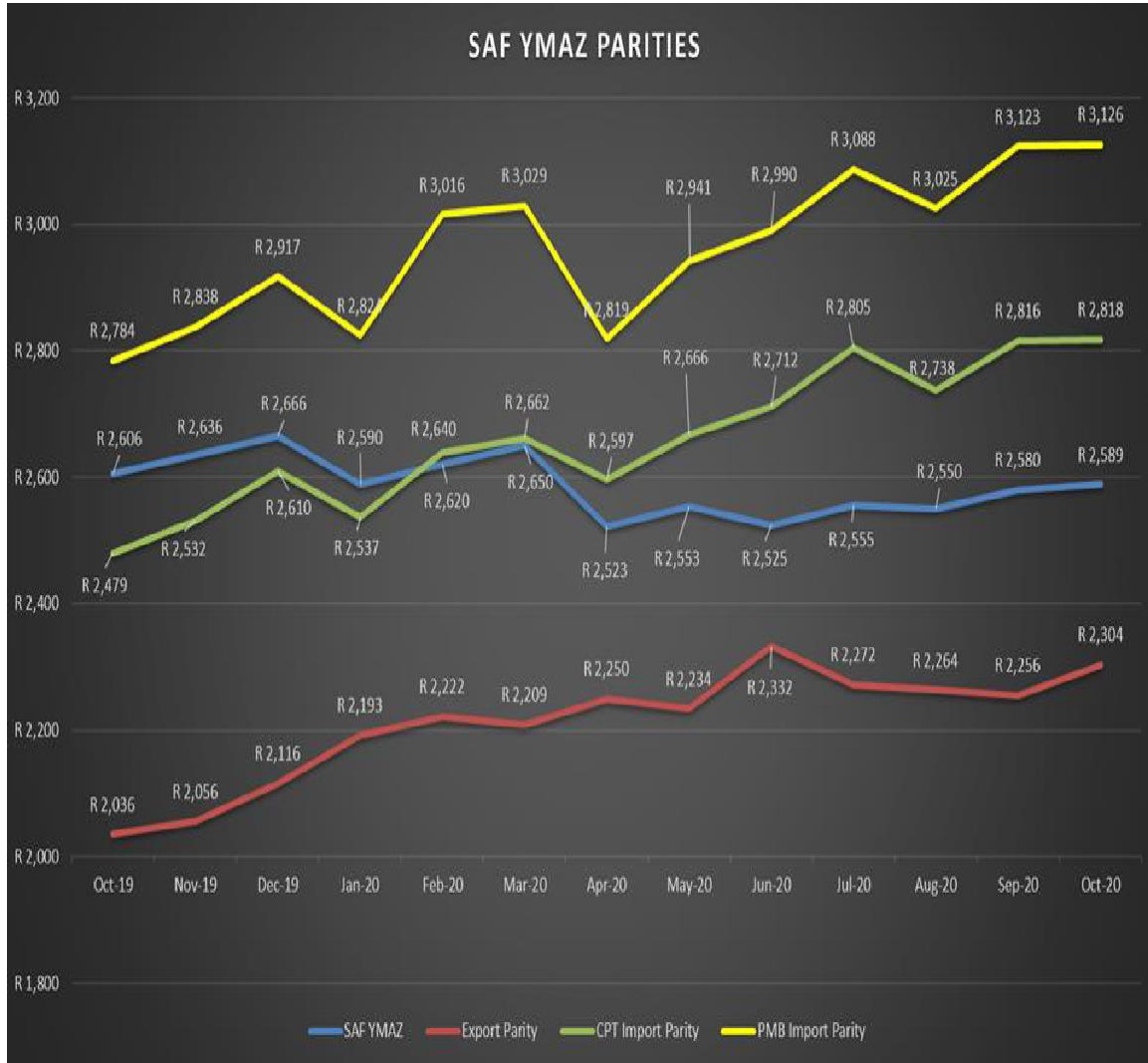


Tien dae weervoorsig: Suid-Amerika

Die suide van Brasilië (Parana) kan nat weersomstandighede verwag, die gedeelte sukkel reeds met roes op sojabone wat nie geoes is nie en die reën sal sake net vererger.



PARITEITE



	Oct-19	Des-19	Mar-20	Jul-20
Invoer pariteit PMB	R2 784	R2 917	R3 029	R3 088
Invoer pariteit Kaap	R2 479	R2 610	R2 662	R2 805
SAFEX geelmielies	R2 606	R2 666	R2 650	R2 555
Uitvoer pariteit	R2 036	R2 166	R2 209	R2 272



LANDBOU



VSA graankondisies (Goed / Uitstekend)

Mielies

2017
= 61%

2018
= 68%

5j gem
= 69%

Huidige
week
= 55%

Sojabone

2017
= 60%

2018
= 68%

5j gem
= 67%

Huidige
week
= 55%



VSA graan groeifases

Mielies - Deeg stadium



5j gem
= 97%



08 Sep'19
= 89%

Verskil = -8%

Sojabone - peulvorming



5j gem
= 99%



08 Sep'19
= 92%

Verskil = -6%



Markverwagtinge van USDA verslag:

Mielies:

Gemiddelde
skatting

- Opbrengs: 167.2 (Bushels per akker)
- Produksie: 13.672 (Bil. bushels)

Mark
verwagtinge

- Opbrengs: 163.0 - 171.5 (Bushels per akker)
- Produksie: 13.040 - 14.003 (Bil. bushels)

USDA
Aug-19

- Opbrengs: 169.5 (Bushels per akker)
- Produksie: 13.901 (Bil. bushels)

2018/19
Finaal

- Opbrengs: 176.4 (Bushels per akker)
- Produksie: 14.420 (Bil. bushels)

Sojabone:

Gemiddelde
skatting

- Opbrengs: 47.2 (Bushels per akker)
- Produksie: 3.577 (Bil. bushels)

Mark
verwagtinge

- Opbrengs: 46.0 - 49.0 (Bushels per akker)
- Produksie: 3.491 - 3.720 (Bil. bushels)

USDA
Aug-19

- Opbrengs: 48.8 (Bushels per akker)
- Produksie: 3.680 (Bil. bushels)

2018/19
Finaal

- Opbrengs: 51.6 (Bushels per akker)
- Produksie: 4.544 (Bil. bushels)



Produsente lewerings soos op 06 September

Mielies

Huidige jaar:

Witmielies = 4 707 880t
 - 85% van oes gelewer
 Geelmielies = 4 808 809t
 - 88% van oes gelewer

Vorige jaar:

Witmielies = 5 814 051t
 - 89% van oes gelewer
 Geelmielies = 5 084 433t
 - 85% van oes gelewer

Sojabone

Huidige jaar:

= 1 112 505t
 - 95% van oes gelewer

Vorige jaar:

= 1 469 331t
 - 95% van oes gelewer

Sonneblom

Huidige jaar:

= 665 951t
 - 98% van oes gelewer

Vorige jaar:

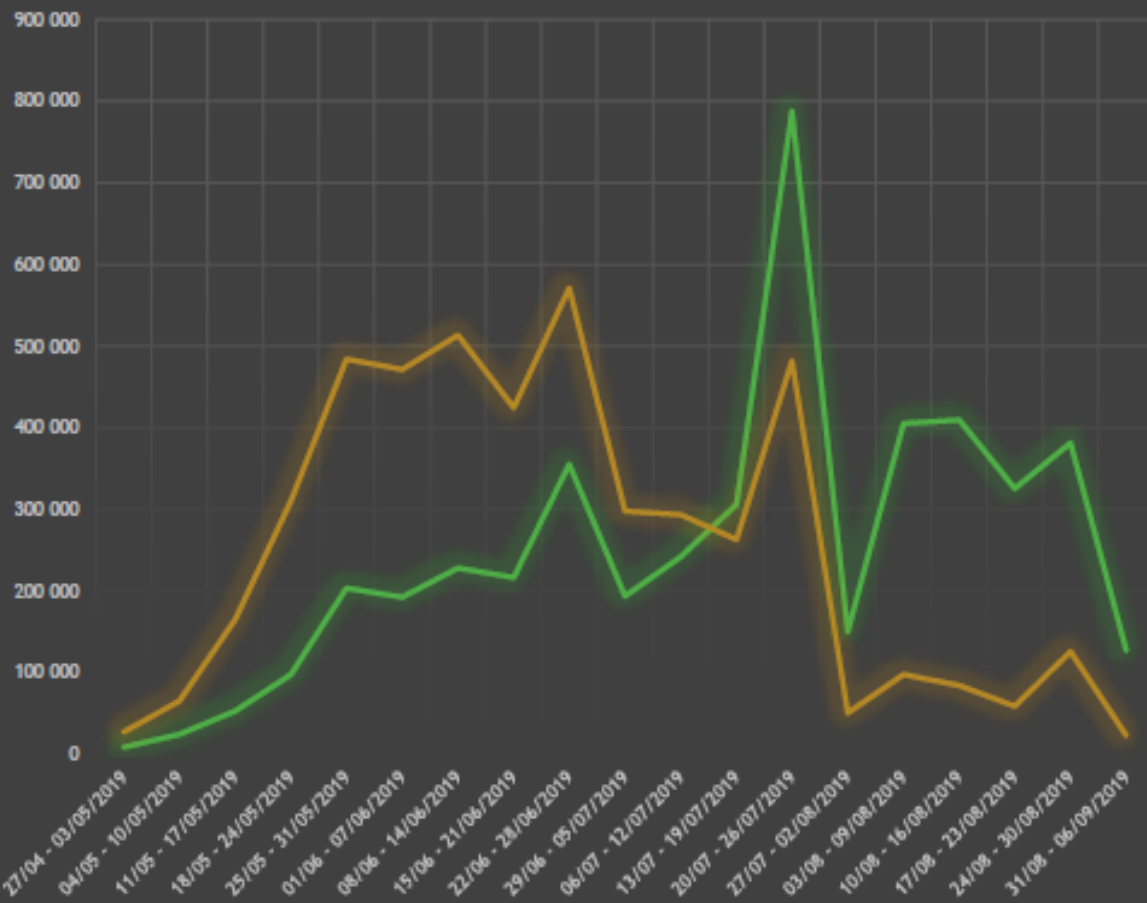
= 849 581t
 - 99% van oes gelewer

LANDBOU



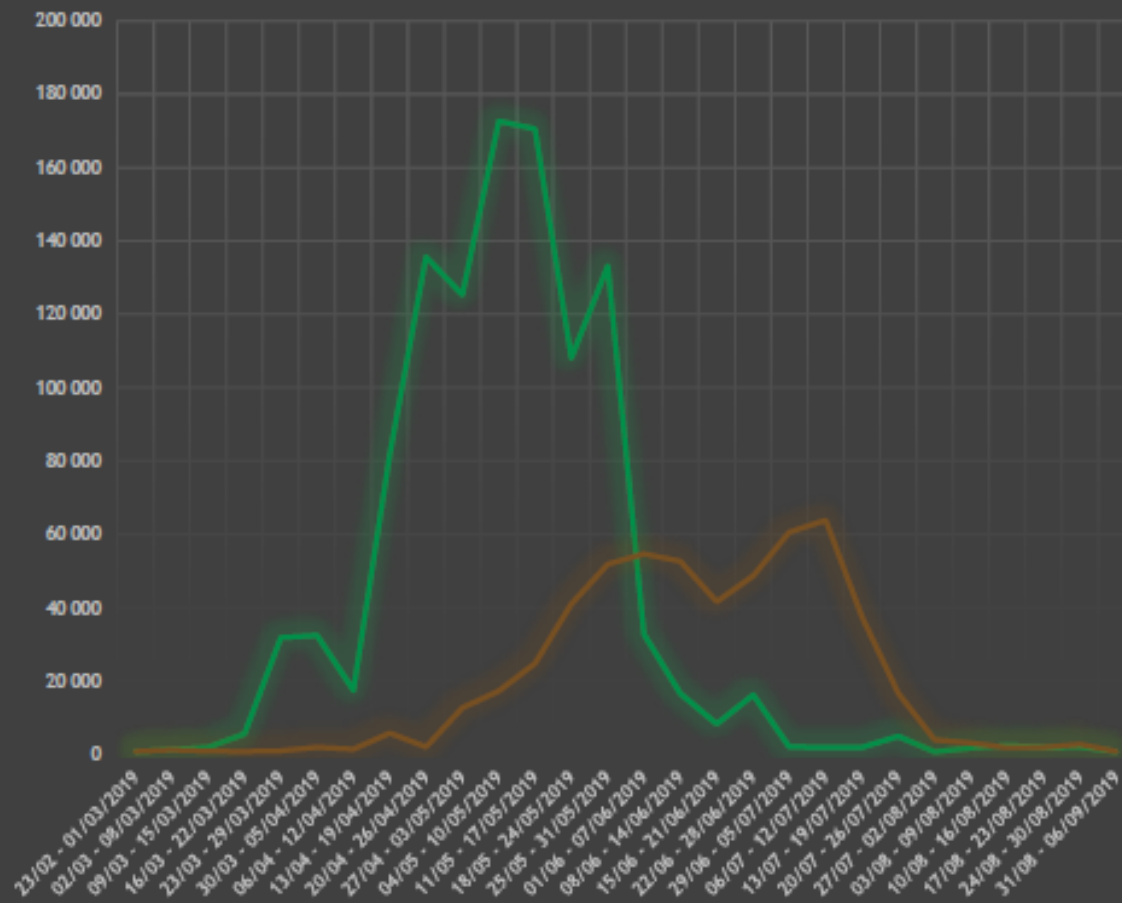
Produsente lewerings: Mielies

— WM — YM



Produsente lewering: Oliesade

— SOYA — SUNS



NASIONALE
LANDBOU

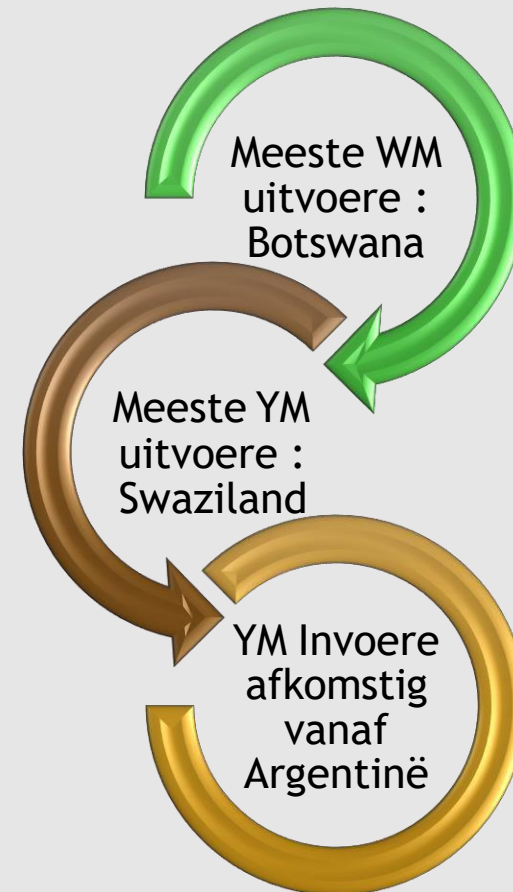


Witmielies

- Uitvoere=252 384t
- Invoere = 0t

Geelmielies

- Uitvoere=115 209t
- Invoere =201 730t



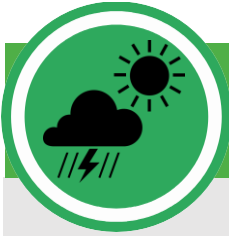


USDZAR CHART



Die Suid Afrikaanse rand het vandag swakker teenoor die Amerikaanse dollar verhandel wat toegeskryf kan word aan 'n sterker dollar asook nuus dat Moody's die Suid-Afrikaanse ekonomiese groeisyfer negatief aanpas vir die huidige jaar.

Die rand het tydens SAFEX verhandelings tyd tussen R14.67 en R14.70 verhandel, waar dit verder verswak het na R14.73 met tyd van skryf.



Suid-Kaap benodig opvolg reën in September.

Wintergraan in die Suid-Kaap benodig dringend reën na 'n droë en warm Augustus. Laat reën in die winter het wel die grondvog ondersteun, dus is die toestand van die wintergraan steeds in baie goeie kondisie, maar opvolg reën is nodig om die kondisies te behou.

Die belangrikste reënval vir 'n goeie wintergraan opbrengs in die Oos-Kaap geskied in September. Volgens Graan SA se veldagente sal koring die hardste getref word indien enige opvolg reën nie in.

Meer kan gelees word by:
<https://www.farmersweekly.co.za/agri-news/south-africa/southern-cape-urgently-needs-follow-up-rain-grain-sa/>



Moody's sny Suid-Afrikaanse ekonomiese groei.

Een van die belleggingsreuse asook die enigste belleggingsmaatskappy wat nog nie Suid-Afrika se kredietgradering as rommelstatus beskou nie het die Suid-Afrikaanse ekonomiese groeisyfer weereens gesny. Moody's se mening is dat die regering te veel geld bestee om maatskappye wat reeds deur die staat besit word uit skuld te red, dit sal die land se skuld na BBP verhouding verhoog. Moody's het reeds hulle skatting in Junie vanaf 1.3% groei na 1% verlaag en hulle nuutste vooruitsigte vir Suid-Afrika se ekonomiese groei staan nou op 0.7%.

Meer kan gelees word by:
<https://www.moneyweb.co.za/news/economy/moodys-slashes-sas-2019-economic-growth-forecast-2019-again/>



VSA mieliekondisie verlaag, sojabone onveranderd.

VSA se graankondisies is reeds onder druk weens laat aanplantings asook 'n oormaat reënval vroeër die seisoen. Die nuutste USDA verslag wat die graankondisies klassifiseer dui aan dat mielies met 3% gedaal het teenoor laasweek se 58%. Die laer gradering van mielies is die swakste sedert die jaar 2013. Die state met die swakste graderings kondisie is: Illinois(38%), Indiana en Ohio (33%), beste graan kondisie presteerders sluit Nebraska en Tennessee in wat op 73% en 82% onderskeidelik staan.

Meer kan gelees word by:
https://www.dtnpf.com/agriculture/web/ag/news/article/2019/09/09/corn-condition-drops-3-percentage?referrer=twitter#.XXedM8By_ck.twitter&DCMP=Todd



OPSOMMING

- Minimale reënval word vir die noorde van Kwazulu-Natal voorspel. Droë toestande sal egter verder in Suid-Afrika se hoofproduksie gebiede heers.
- Bo-gemiddelde reënval in Amerika word vir die noorde van die mielie gordel voorspel, terwyl ondergemiddelde reënval in oostelike dele van die gebied verwag word..
- SAFEX geelmieliepryse handel tans bo die Kaap invoer pariteit. Die duurder lokale geelmielies en laer, produksie as huidige vraag dra by tot goedkoper buitelandse mielies wat ingvoer kan word.
- Mieliekondisies in die VSA is onder druk nadat dit met 3% gedaal het teenoor verlede week, dit kom na droogte die ooste van die mielie gordel getref het. Die swakker kondisies het CBOT pryse ondersteun en sodoende ook die lokale SAFEX pryse 'n hupstoot gegee.
- Die USDA verslag se markverwagtinge is laer as die Augustus skatting. Indien die mark verwagtinge so uitspeel sal dit graanpryse ondersteun.

RGE Engineering CC

RGE Engineering CC established in 2005, we offer quality work and commitment to build your dream.

We provide professional and friendly service to our clients.

Precision and speed are the aim for each repair and project to grow your dream into reality.

- * On site / farm repairs
- * Farm implement repair
- * Design & Manufacture farm equipment

- * General Engineering
- * General Boiler Making
- * Trailer Repair
- * Machining
- * Line Boring

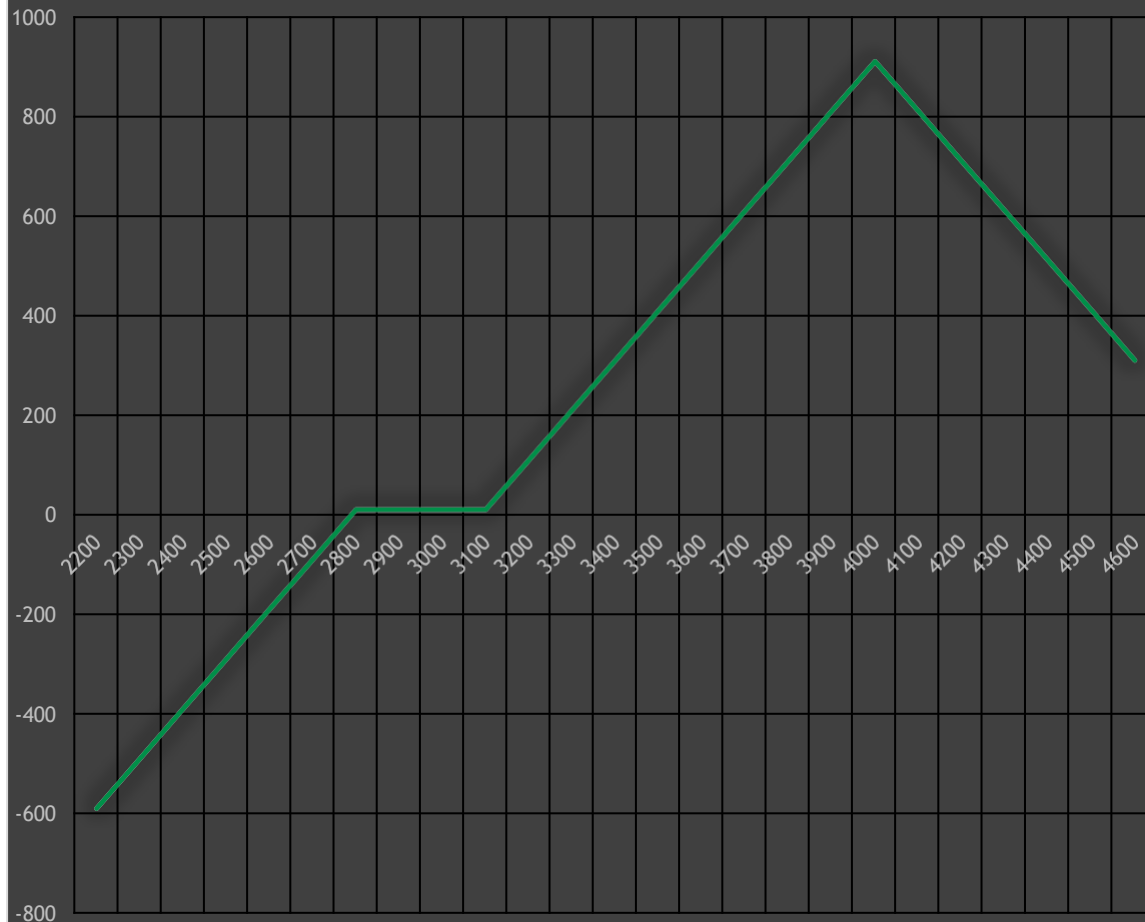
- * Design & Manufacturing
- * Building Maintenance
- * Steel Construction
- * Warehouses
- * Workshops



RISIKO BESTUUR



Langtermyn opsie strategie



Wat word gedoen:

- Koop "call"-opsie teen R3 100
- Verkoop "put"-opsie teen R2 800
- Verkoop 2 x "call"-opsies op R4 000

Waarom lang-termyn opsie strategie?

Die strategie word gewoonlik geïmplementeer indien die kliënt sy graan wil bemark, maar steeds wil deelneem aan die mark aangesien hy dink daar is 'n moontlikheid van groei ('n opwaartse beweging).

Normaalweg sal die kliënt 'n 70/30 strategie implementeer waar hy 'n vasteprys vasmaak en dan op 'n verdere maand 'n posisie aankoop. Die risiko is dat vir elke rand wat die mark afbeweeg dit vir die kliënt se rekening is.

Uitkoms:

- Indien die **mark opwaarts beweeg**, deel die kliënt in die winste tussen die R3100 vlak, tot en met die R4 000/t vlak ("call"-opsie).
- Indien die **mark daal** verloor die kliënt geen geld tot met die R2 800 vlak nie ("put"-opsie).
- Sou die mark **onder die R2 800 vlak beweeg**, koop die kliënt sy graan terug teen R2 800 en ontvang 'n lang 'futures' posisie.
- Dus as die mark beweeg na R 2500, verloor die kliënt R300/t en is dit sy verpligting om die R300 in te betaal.

**“Leadership is the ability to
get extraordinary achievement
from ordinary people”**

-Brian Tracy



KONTAK ONS



Tel: +27 (0) 13 243 1166

E-pos: info@randagri.co.za **Web:**

www.randagri.co.za

Adres: 24 Samora Machel Street,
Middelburg, Mpumalanga

